

# DECLARACIONES OBLIGATORIAS DEL SECTOR VACUNO DE LECHE

ABRIL 2017



GOBIERNO  
DE ESPAÑA

MINISTERIO  
DE AGRICULTURA Y PESCA,  
ALIMENTACIÓN Y MEDIO AMBIENTE

SECRETARÍA GENERAL  
DE AGRICULTURA  
Y ALIMENTACIÓN

FONDO ESPAÑOL  
DE GARANTÍA AGRARIA G.A.



GOBIERNO  
DE ESPAÑA

MINISTERIO  
DE AGRICULTURA Y PESCA,  
ALIMENTACIÓN Y MEDIO AMBIENTE

SECRETARÍA GENERAL  
DE AGRICULTURA  
Y ALIMENTACIÓN

FONDO ESPAÑOL  
DE GARANTÍA AGRARIA G.A.

# DECLARACIONES OBLIGATORIAS DEL SECTOR VACUNO DE LECHE

ABRIL 2017



Aviso Legal: los contenidos de esta publicación podrán ser reutilizados, citando la fuente y la fecha, en su caso, de la última actualización.



## MINISTERIO DE AGRICULTURA Y PESCA, ALIMENTACIÓN Y MEDIO AMBIENTE

Edita:

© Ministerio de Agricultura y Pesca, Alimentación y Medio Ambiente  
Secretaría General Técnica  
Centro de Publicaciones

Catálogo de Publicaciones de la Administración General del Estado:  
<http://publicacionesoficiales.boe.es/>

NIPO: 013-17-035-1



## ÍNDICE

<b>I.</b> Introducción .....	4	<b>IX.</b> Evolución de importe medio declarado por mes y año .....	12
<b>II.</b> Datos generales - Comparación con año anterior .....	5	<b>X.</b> Evolución importe medio declarado desde 2013 a 2017 .....	13
<b>III.</b> Evolución de entregas mensuales por años .....	6	<b>XI.</b> N° ganaderos con entregas .....	14
<b>IV.</b> N° compradores con leche declarada.....	7	<b>XII.</b> Total leche producida por comunidad autónoma (t).....	15
<b>V.</b> Total leche declarada por compradores (t).....	8	<b>XIII.</b> Características cualitativas. Materia grasa .....	16
<b>VI.</b> Gráfica de compras de leche.....	9	<b>XIV.</b> Características cualitativas. Proteína .....	17
<b>VII.</b> Evolución de importe medio declarado por CCAA.....	10	<b>XV.</b> Detalle de la producción.....	18
<b>VIII.</b> Gráfica evolución importe medio declarado en 2017.....	11	Nota aclaratoria .....	19



GOBIERNO  
DE ESPAÑA

MINISTERIO  
DE AGRICULTURA Y PESCA,  
ALIMENTACIÓN Y MEDIO AMBIENTE

SECRETARÍA GENERAL  
DE AGRICULTURA  
Y ALIMENTACIÓN

FONDO ESPAÑOL  
DE GARANTÍA AGRARIA Q.A.

# DECLARACIONES OBLIGATORIAS DEL SECTOR VACUNO DE LECHE

ABRIL 2017

## I. INTRODUCCIÓN

El informe analiza, en los meses transcurridos de los años 2016 y 2017, los datos aportados por los compradores que recogen leche en España, en las declaraciones obligatorias de entregas mensuales de leche que establece el Real Decreto 319/2015, de 24 de abril, sobre declaraciones obligatorias a efectuar por primeros compradores y productores de leche y productos lácteos de vaca, oveja y cabra.

Los datos son provisionales, susceptibles de actualización por posibles cambios en las declaraciones presentadas, o por la depuración de las mismas.



## II. DATOS GENERALES - Comparación con año anterior

Año	2017											
	ENE	FEB	MAR	ABR	MAY	JUN	JUL	AGO	SEP	OCT	NOV	DIC
Entregas de leche en 2016 (t)	588.564,0	566.639,3	606.930,9	590.957,5	608.940,9	578.743,1	579.114,3	570.427,4	535.379,9	554.681,5	538.024,1	570.208,1
Entregas de leche en 2017 (t)	582.613,6	541.980,6	617.178,4	604.491,5	-	-	-	-	-	-	-	-
Variación respecto mismo mes período anterior (%)	-1,0	-4,4	1,7	2,3	-	-	-	-	-	-	-	-
t acumulados en 2016	588.564,0	1.155.203,3	1.762.134,2	2.353.091,7	-	-	-	-	-	-	-	-
t acumulados en 2017	582.613,6	1.124.594,2	1.741.772,6	2.346.264,1	-	-	-	-	-	-	-	-
Variación respecto mismo mes período anterior (%)	-1,0	-2,6	-1,2	-0,3	-	-	-	-	-	-	-	-
Importe medio declarado (€/ litro)	0,316	0,316	0,314	0,313	-	-	-	-	-	-	-	-
Materia grasa (%)	3,78	3,73	3,68	3,65	-	-	-	-	-	-	-	-
Proteína (%)	3,31	3,26	3,25	3,24	-	-	-	-	-	-	-	-
Compradores que declaran entregas (Nº)	331	324	322	318	-	-	-	-	-	-	-	-
Ganaderos con entregas (Nº)	15.330	15.246	15.181	15.115	-	-	-	-	-	-	-	-

\* Si se reducen las entregas de febrero 2016 en un día por ser año bisiesto, la reducción de entregas de febrero 2017 respecto a febrero 2016 es del 0,9%.



GOBIERNO DE ESPAÑA

MINISTERIO DE AGRICULTURA Y PESCA, ALIMENTACIÓN Y MEDIO AMBIENTE

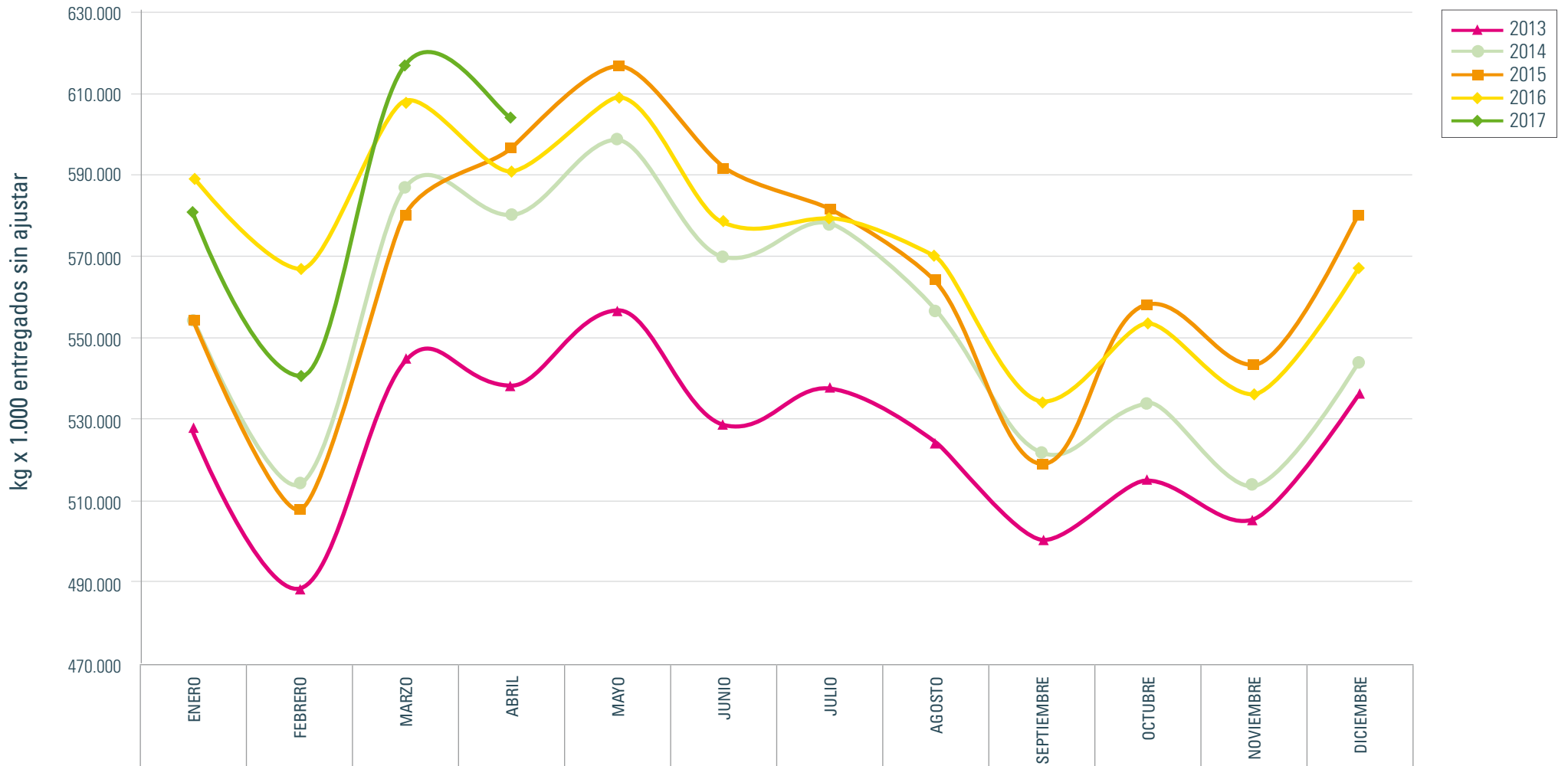
SECRETARÍA GENERAL DE AGRICULTURA Y ALIMENTACIÓN

FONDO ESPAÑOL DE GARANTÍA AGRARIA Q.A.

# DECLARACIONES OBLIGATORIAS DEL SECTOR VACUNO DE LECHE

ABRIL 2017

## III. EVOLUCIÓN DE ENTREGAS MENSUALES POR AÑOS





## IV. Nº COMPRADORES CON LECHE DECLARADA

Año	2017											
CCAA	ENE	FEB	MAR	ABR	MAY	JUN	JUL	AGO	SEP	OCT	NOV	DIC
Andalucía	23	19	19	19	-	-	-	-	-	-	-	-
Aragón	6	6	6	4	-	-	-	-	-	-	-	-
Asturias	28	28	30	31	-	-	-	-	-	-	-	-
Baleares	8	8	8	8	-	-	-	-	-	-	-	-
Canarias	19	18	16	16	-	-	-	-	-	-	-	-
Cantabria	16	15	15	15	-	-	-	-	-	-	-	-
Castilla-La Mancha	23	23	22	21	-	-	-	-	-	-	-	-
Castilla y León	46	46	46	47	-	-	-	-	-	-	-	-
Cataluña	65	63	63	60	-	-	-	-	-	-	-	-
Extremadura	3	3	3	2	-	-	-	-	-	-	-	-
Galicia	51	51	50	51	-	-	-	-	-	-	-	-
Madrid	7	7	7	7	-	-	-	-	-	-	-	-
Murcia	7	7	7	7	-	-	-	-	-	-	-	-
Navarra	5	5	5	5	-	-	-	-	-	-	-	-
País Vasco	12	12	12	11	-	-	-	-	-	-	-	-
La Rioja	1	1	1	1	-	-	-	-	-	-	-	-
C. Valenciana	11	12	12	13	-	-	-	-	-	-	-	-
<b>TOTAL</b>	<b>331</b>	<b>324</b>	<b>322</b>	<b>318</b>	-	-	-	-	-	-	-	-



## V. TOTAL LECHE DECLARADA POR COMPRADORES (t)

Año	2017											
	ENE	FEB	MAR	ABR	MAY	JUN	JUL	AGO	SEP	OCT	NOV	DIC
Andalucía	43.200,8	40.510,8	46.083,9	45.356,2	-	-	-	-	-	-	-	-
Aragón	5.286,5	5.008,2	5.483,5	5.450,5	-	-	-	-	-	-	-	-
Asturias	91.114,3	84.200,9	97.605,7	96.779,5	-	-	-	-	-	-	-	-
Baleares	5.405,0	5.195,8	6.011,5	5.460,9	-	-	-	-	-	-	-	-
Canarias	3.256,7	2.876,7	3.201,8	3.109,4	-	-	-	-	-	-	-	-
Cantabria	16.708,4	15.589,5	17.709,0	17.652,6	-	-	-	-	-	-	-	-
Castilla-La Mancha	21.427,2	19.986,9	22.519,7	21.610,4	-	-	-	-	-	-	-	-
Castilla y León	91.779,7	85.439,1	96.102,3	93.872,8	-	-	-	-	-	-	-	-
Cataluña	70.213,4	65.972,2	75.717,0	72.567,7	-	-	-	-	-	-	-	-
Extremadura	1.081,0	1.030,7	1.216,8	1.116,4	-	-	-	-	-	-	-	-
Galicia	174.315,9	161.060,1	183.370,2	181.145,3	-	-	-	-	-	-	-	-
Madrid	6.796,7	6.201,9	7.018,7	6.546,5	-	-	-	-	-	-	-	-
Murcia	4.979,0	5.015,4	5.795,2	5.663,2	-	-	-	-	-	-	-	-
Navarra	11.932,0	11.206,8	12.548,7	11.995,5	-	-	-	-	-	-	-	-
País Vasco	33.561,1	31.188,6	35.126,9	34.578,7	-	-	-	-	-	-	-	-
La Rioja	655,9	599,0	657,7	605,1	-	-	-	-	-	-	-	-
C. Valenciana	900,0	898,0	1.010,0	980,8	-	-	-	-	-	-	-	-
<b>TOTAL</b>	<b>582.613,6</b>	<b>541.980,6</b>	<b>617.178,4</b>	<b>604.491,5</b>	-	-	-	-	-	-	-	-





GOBIERNO DE ESPAÑA

MINISTERIO DE AGRICULTURA Y PESCA, ALIMENTACIÓN Y MEDIO AMBIENTE

SECRETARÍA GENERAL DE AGRICULTURA Y ALIMENTACIÓN

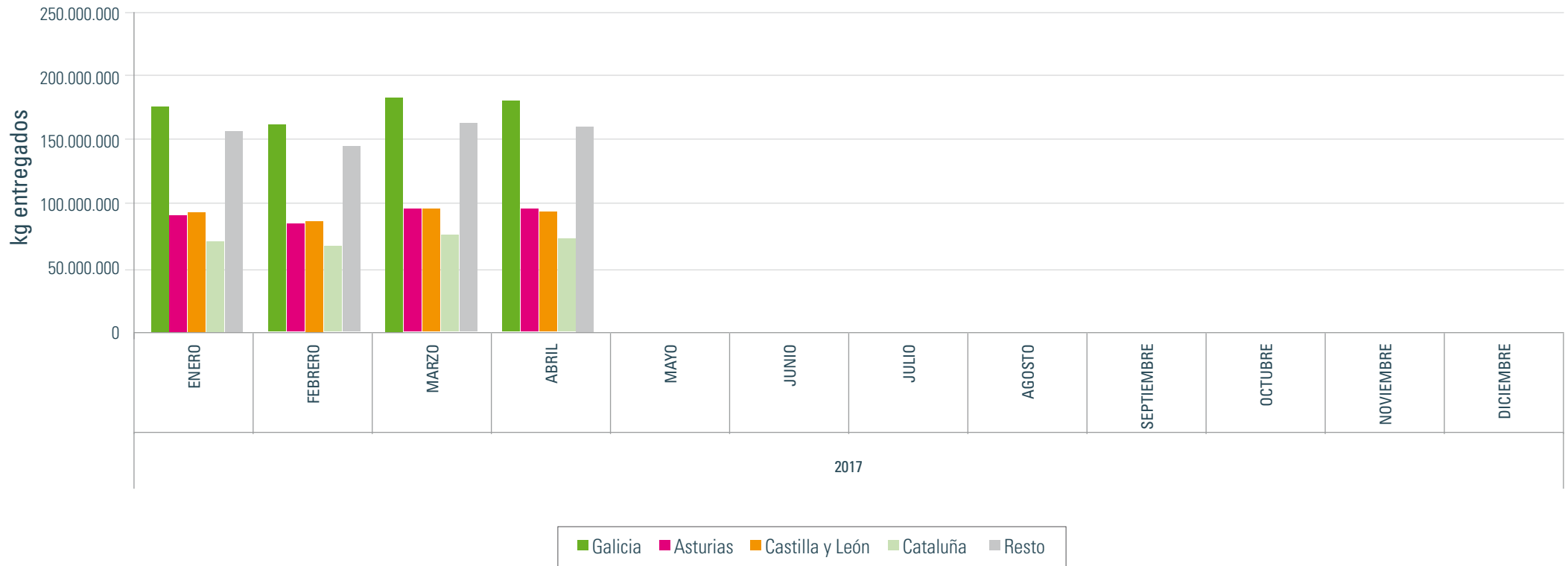
FONDO ESPAÑOL DE GARANTÍA AGRARIA G.A.

# DECLARACIONES OBLIGATORIAS DEL SECTOR VACUNO DE LECHE

ABRIL 2017

## VI. GRÁFICA DE COMPRAS DE LECHE

Entregas por CCAA comprador



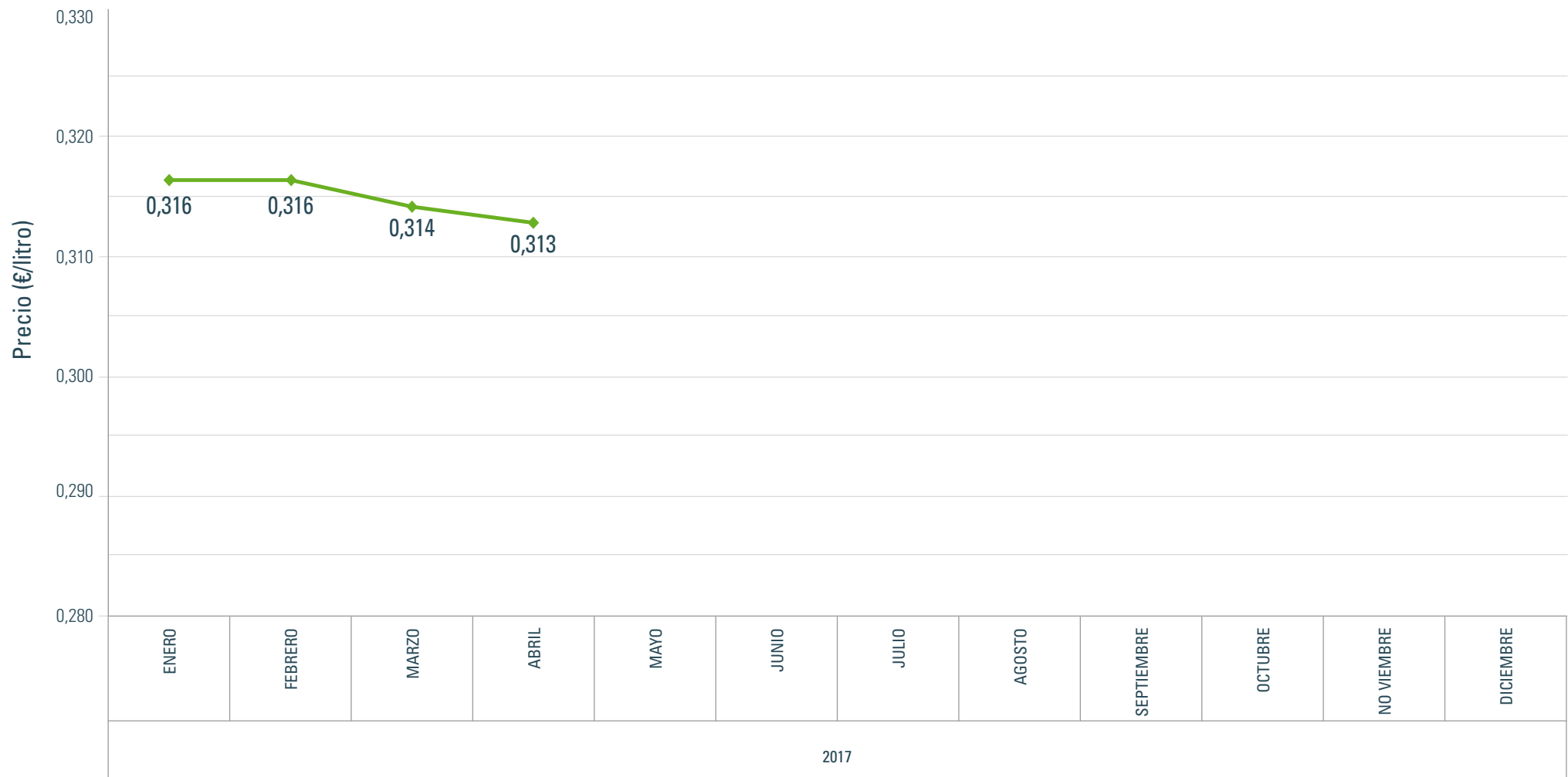


## VII. EVOLUCIÓN DE IMPORTE MEDIO DECLARADO POR COMUNIDAD AUTÓNOMA

EVOLUCIÓN (€/litro) (medias ponderadas) Año 2017												
CCAA	ENE	FEB	MAR	ABR	MAY	JUN	JUL	AGO	SEP	OCT	NOV	DIC
Andalucía	0,330	0,329	0,330	0,326	-	-	-	-	-	-	-	-
Aragón	0,316	0,305	0,301	0,302	-	-	-	-	-	-	-	-
Asturias	0,334	0,337	0,337	0,334	-	-	-	-	-	-	-	-
Baleares	0,307	0,302	0,284	0,302	-	-	-	-	-	-	-	-
Canarias	0,449	0,450	0,452	0,451	-	-	-	-	-	-	-	-
Cantabria	0,317	0,315	0,316	0,311	-	-	-	-	-	-	-	-
Castilla-La Mancha	0,332	0,329	0,327	0,327	-	-	-	-	-	-	-	-
Castilla y León	0,319	0,317	0,317	0,318	-	-	-	-	-	-	-	-
Cataluña	0,312	0,322	0,305	0,307	-	-	-	-	-	-	-	-
Extremadura	0,318	0,317	0,317	0,317	-	-	-	-	-	-	-	-
Galicia	0,303	0,302	0,302	0,300	-	-	-	-	-	-	-	-
Madrid	0,323	0,321	0,321	0,320	-	-	-	-	-	-	-	-
Murcia	0,312	0,312	0,306	0,308	-	-	-	-	-	-	-	-
Navarra	0,327	0,323	0,322	0,315	-	-	-	-	-	-	-	-
País Vasco	0,349	0,348	0,348	0,346	-	-	-	-	-	-	-	-
La Rioja	0,342	0,335	0,334	0,326	-	-	-	-	-	-	-	-
C. Valenciana	0,325	0,327	0,330	0,326	-	-	-	-	-	-	-	-
<b>TOTAL</b>	<b>0,316</b>	<b>0,316</b>	<b>0,314</b>	<b>0,313</b>	-	-	-	-	-	-	-	-

## VIII. GRÁFICA EVOLUCIÓN IMPORTE MEDIO DECLARADO EN 2017

Evolución del precio





GOBIERNO  
DE ESPAÑA

MINISTERIO  
DE AGRICULTURA Y PESCA,  
ALIMENTACIÓN Y MEDIO AMBIENTE

SECRETARÍA GENERAL  
DE AGRICULTURA  
Y ALIMENTACIÓN

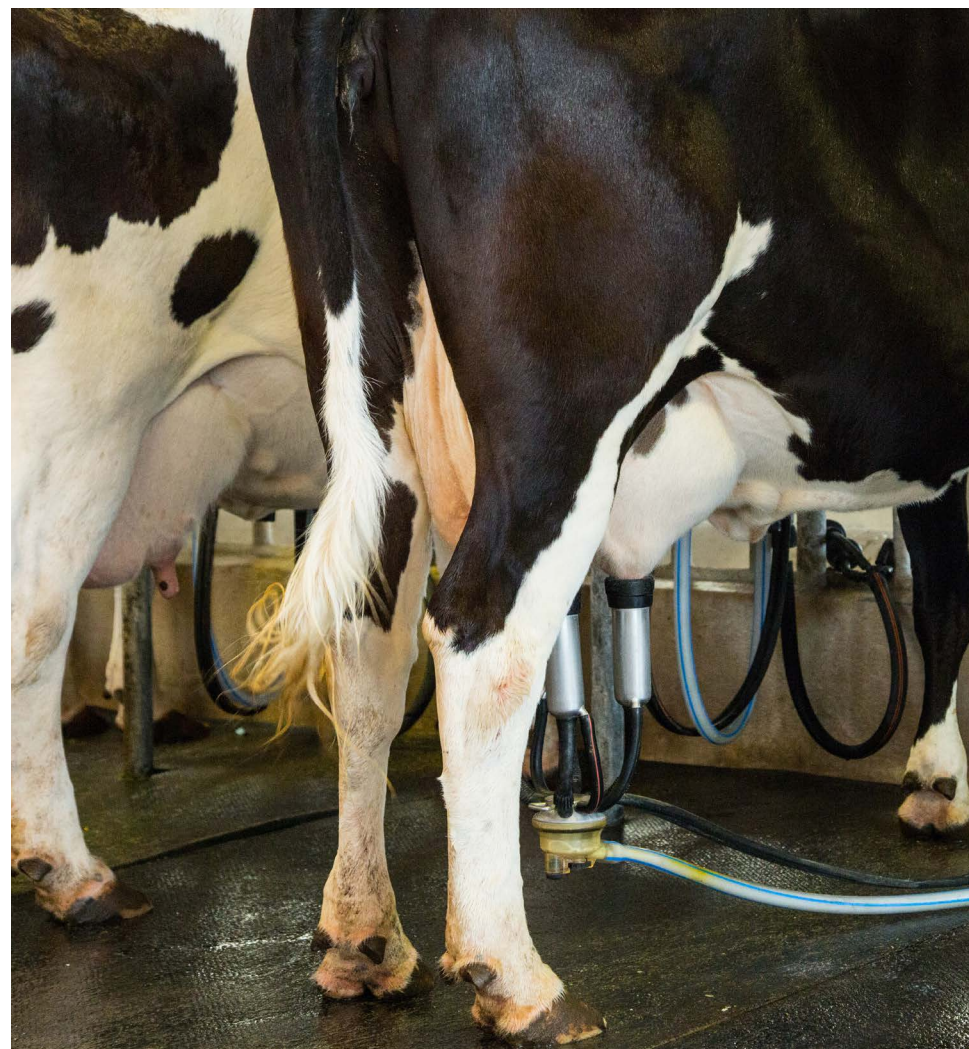
FONDO ESPAÑOL  
DE GARANTÍA AGRARIA Q.A.

# DECLARACIONES OBLIGATORIAS DEL SECTOR VACUNO DE LECHE

ABRIL 2017

## IX. EVOLUCIÓN DEL IMPORTE MEDIO DECLARADO POR MES Y AÑO

EVOLUCIÓN (€/litro) (medias ponderadas)					
Mes	2013	2014	2015	2016	2017
Enero	0,337	0,393	0,328	0,308	0,316
Febrero	0,337	0,390	0,327	0,306	0,316
Marzo	0,338	0,391	0,323	0,303	0,314
Abril	0,336	0,369	0,311	0,297	0,313
Mayo	0,337	0,365	0,306	0,292	-
Junio	0,339	0,366	0,303	0,288	-
Julio	0,346	0,350	0,297	0,286	-
Agosto	0,349	0,348	0,299	0,290	-
Septiembre	0,360	0,352	0,304	0,296	-
Octubre	0,382	0,341	0,309	0,306	-
Noviembre	0,388	0,342	0,310	0,313	-
Diciembre	0,394	0,344	0,311	0,313	-
<b>TOTAL</b>	<b>0,353</b>	<b>0,362</b>	<b>0,310</b>	<b>0,300</b>	<b>0,315</b>





GOBIERNO DE ESPAÑA

MINISTERIO DE AGRICULTURA Y PESCA, ALIMENTACIÓN Y MEDIO AMBIENTE

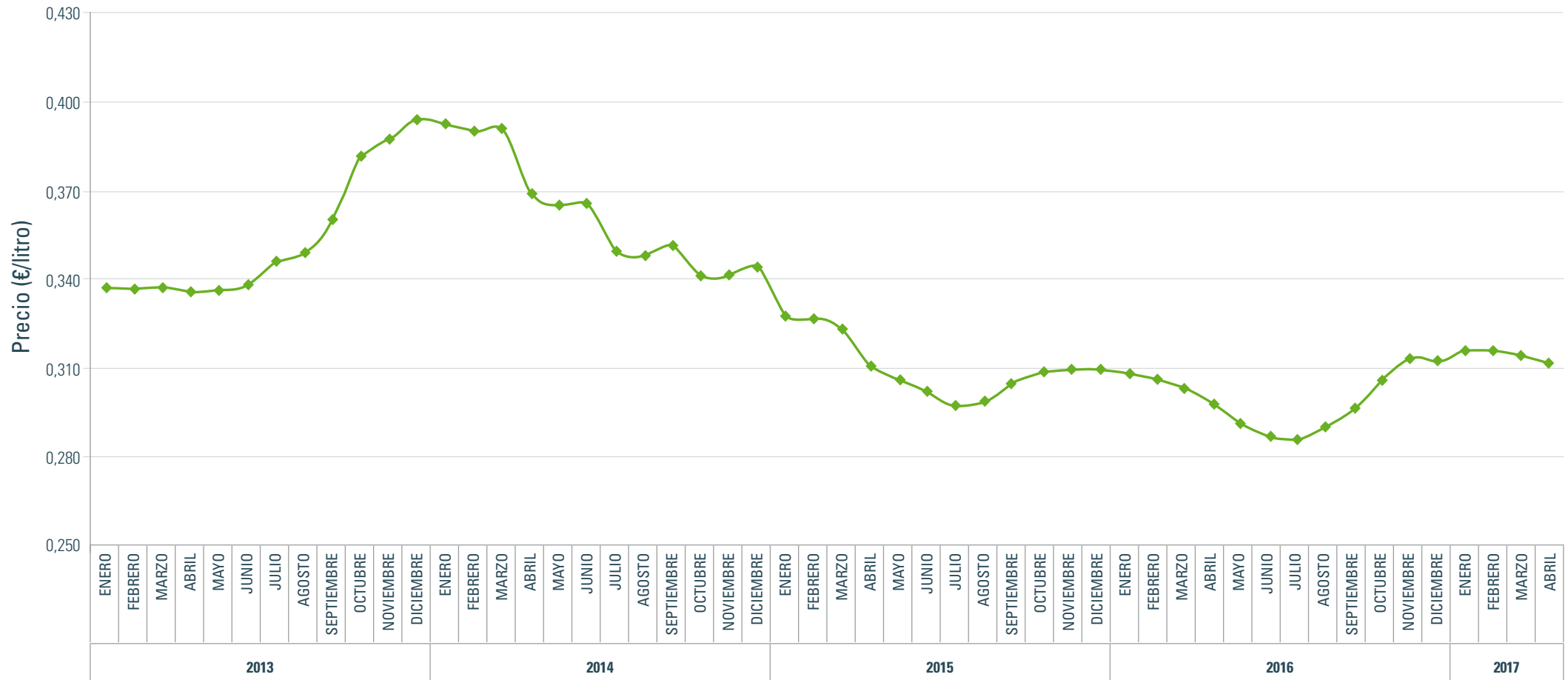
SECRETARÍA GENERAL DE AGRICULTURA Y ALIMENTACIÓN

FONDO ESPAÑOL DE GARANTÍA AGRARIA G.A.

# DECLARACIONES OBLIGATORIAS DEL SECTOR VACUNO DE LECHE

ABRIL 2017

## X. EVOLUCIÓN IMPORTE MEDIO DECLARADO DESDE 2013 A 2017





## XI. N° GANADEROS CON ENTREGAS

Año	2017											
	ENE	FEB	MAR	ABR	MAY	JUN	JUL	AGO	SEP	OCT	NOV	DIC
Andalucía	558	556	554	552	-	-	-	-	-	-	-	-
Aragón	61	62	62	61	-	-	-	-	-	-	-	-
Asturias	1.970	1.960	1.950	1.942	-	-	-	-	-	-	-	-
Baleares	137	137	138	138	-	-	-	-	-	-	-	-
Canarias	124	120	112	112	-	-	-	-	-	-	-	-
Cantabria	1.324	1.316	1.308	1.304	-	-	-	-	-	-	-	-
Castilla-La Mancha	203	200	197	193	-	-	-	-	-	-	-	-
Castilla y León	1.243	1.236	1.231	1.225	-	-	-	-	-	-	-	-
Cataluña	537	533	533	530	-	-	-	-	-	-	-	-
Extremadura	72	71	71	71	-	-	-	-	-	-	-	-
Galicia	8.476	8.433	8.402	8.369	-	-	-	-	-	-	-	-
Madrid	52	51	51	51	-	-	-	-	-	-	-	-
Murcia	25	25	25	24	-	-	-	-	-	-	-	-
Navarra	166	166	166	164	-	-	-	-	-	-	-	-
País Vasco	347	344	344	343	-	-	-	-	-	-	-	-
La Rioja	12	12	12	12	-	-	-	-	-	-	-	-
C. Valenciana	23	24	24	24	-	-	-	-	-	-	-	-
Otros*	0	0	1	0	-	-	-	-	-	-	-	-
<b>TOTAL</b>	<b>15.330</b>	<b>15.246</b>	<b>15.181</b>	<b>15.115</b>	-	-	-	-	-	-	-	-

\* Ganaderos de Portugal.



## XII. TOTAL LECHE PRODUCIDA POR COMUNIDAD AUTÓNOMA (t)

Año	2017											
	ENE	FEB	MAR	ABR	MAY	JUN	JUL	AGO	SEP	OCT	NOV	DIC
Andalucía	46.245,3	43.499,7	49.493,8	48.379,3	-	-	-	-	-	-	-	-
Aragón	12.417,8	11.642,2	13.107,2	12.819,5	-	-	-	-	-	-	-	-
Asturias	45.953,8	42.411,8	48.535,7	48.315,8	-	-	-	-	-	-	-	-
Baleares	5.405,0	5.195,8	6.011,5	5.460,9	-	-	-	-	-	-	-	-
Canarias	3.256,7	2.876,7	3.201,8	3.109,4	-	-	-	-	-	-	-	-
Cantabria	36.515,3	33.922,7	38.469,3	38.120,4	-	-	-	-	-	-	-	-
Castilla-La Mancha	22.378,2	20.824,7	23.608,7	23.009,3	-	-	-	-	-	-	-	-
Castilla y León	73.368,7	68.113,9	76.633,8	75.222,5	-	-	-	-	-	-	-	-
Cataluña	63.032,2	59.656,0	68.334,4	65.321,6	-	-	-	-	-	-	-	-
Extremadura	2.369,4	2.254,3	2.639,2	2.511,9	-	-	-	-	-	-	-	-
Galicia	218.894,0	201.892,7	230.571,9	227.145,3	-	-	-	-	-	-	-	-
Madrid	4.785,0	4.386,5	4.991,3	4.958,3	-	-	-	-	-	-	-	-
Murcia	5.094,8	5.131,0	6.001,2	5.762,5	-	-	-	-	-	-	-	-
Navarra	20.382,8	19.092,8	21.469,4	20.683,9	-	-	-	-	-	-	-	-
País Vasco	14.691,8	13.738,5	15.431,3	15.162,0	-	-	-	-	-	-	-	-
La Rioja	1.727,3	1.618,2	1.786,1	1.744,8	-	-	-	-	-	-	-	-
C. Valenciana	6.095,6	5.723,1	6.890,2	6.764,2	-	-	-	-	-	-	-	-
Otros*	0,0	0,0	1,9	0,0	-	-	-	-	-	-	-	-
<b>TOTAL</b>	<b>582.613,6</b>	<b>541.980,6</b>	<b>617.178,4</b>	<b>604.491,5</b>	-	-	-	-	-	-	-	-



## XIII. CARACTERÍSTICAS CUALITATIVAS. MATERIA GRASA

Año	2017											
CCAA	ENE	FEB	MAR	ABR	MAY	JUN	JUL	AGO	SEP	OCT	NOV	DIC
Andalucía	3,65	3,59	3,56	3,53	-	-	-	-	-	-	-	-
Aragón	3,70	3,50	3,48	3,46	-	-	-	-	-	-	-	-
Asturias	3,85	3,82	3,78	3,75	-	-	-	-	-	-	-	-
Baleares	3,60	3,49	3,46	3,49	-	-	-	-	-	-	-	-
Canarias	3,82	3,80	3,77	3,73	-	-	-	-	-	-	-	-
Cantabria	3,78	3,72	3,69	3,67	-	-	-	-	-	-	-	-
Castilla-La Mancha	3,73	3,63	3,59	3,53	-	-	-	-	-	-	-	-
Castilla y León	3,67	3,61	3,57	3,51	-	-	-	-	-	-	-	-
Cataluña	3,69	3,61	3,53	3,52	-	-	-	-	-	-	-	-
Extremadura	3,73	3,66	3,61	3,57	-	-	-	-	-	-	-	-
Galicia	3,91	3,86	3,82	3,79	-	-	-	-	-	-	-	-
Madrid	3,62	3,57	3,51	3,41	-	-	-	-	-	-	-	-
Murcia	3,52	3,47	3,43	3,38	-	-	-	-	-	-	-	-
Navarra	3,64	3,60	3,58	3,53	-	-	-	-	-	-	-	-
País Vasco	3,79	3,74	3,71	3,68	-	-	-	-	-	-	-	-
La Rioja	3,91	3,82	3,82	3,76	-	-	-	-	-	-	-	-
C. Valenciana	3,46	3,43	3,40	3,38	-	-	-	-	-	-	-	-
<b>TOTAL</b>	<b>3,78</b>	<b>3,73</b>	<b>3,68</b>	<b>3,65</b>	-	-	-	-	-	-	-	-





## XIV. CARACTERÍSTICAS CUALITATIVAS. PROTEÍNA

Año	2017											
CCAA	ENE	FEB	MAR	ABR	MAY	JUN	JUL	AGO	SEP	OCT	NOV	DIC
Andalucía	3,33	3,27	3,26	3,24	-	-	-	-	-	-	-	-
Aragón	3,44	3,32	3,29	3,28	-	-	-	-	-	-	-	-
Asturias	3,28	3,26	3,25	3,25	-	-	-	-	-	-	-	-
Baleares	3,21	3,19	3,21	3,18	-	-	-	-	-	-	-	-
Canarias	3,49	3,44	3,46	3,42	-	-	-	-	-	-	-	-
Cantabria	3,21	3,16	3,17	3,19	-	-	-	-	-	-	-	-
Castilla-La Mancha	3,38	3,33	3,29	3,28	-	-	-	-	-	-	-	-
Castilla y León	3,32	3,25	3,24	3,24	-	-	-	-	-	-	-	-
Cataluña	3,36	3,29	3,27	3,27	-	-	-	-	-	-	-	-
Extremadura	3,35	3,29	3,28	3,26	-	-	-	-	-	-	-	-
Galicia	3,30	3,25	3,24	3,24	-	-	-	-	-	-	-	-
Madrid	3,31	3,28	3,24	3,23	-	-	-	-	-	-	-	-
Murcia	3,29	3,24	3,21	3,17	-	-	-	-	-	-	-	-
Navarra	3,30	3,28	3,26	3,23	-	-	-	-	-	-	-	-
País Vasco	3,29	3,25	3,24	3,23	-	-	-	-	-	-	-	-
La Rioja	3,40	3,36	3,36	3,32	-	-	-	-	-	-	-	-
C. Valenciana	3,27	3,25	3,26	3,21	-	-	-	-	-	-	-	-
<b>TOTAL</b>	<b>3,31</b>	<b>3,26</b>	<b>3,25</b>	<b>3,24</b>	-	-	-	-	-	-	-	-



## XV. DETALLE DE LA PRODUCCIÓN

## Detalle mensual de producción (Enero-Abril 2017)

CCAA	Producción (kg)	% sobre el total	Entregas misma CCAA (kg)	% sobre total CCAA	Entregas distinta CCAA (kg)	% sobre total CCAA
Andalucía	187.617.965	8,0	169.606.397	90,4	18.011.568	9,6
Aragón	49.986.667	2,1	18.272.551	36,6	31.714.116	63,4
Asturias	185.217.055	7,9	159.151.869	85,9	26.065.186	14,1
Baleares	22.073.204	0,9	22.073.204	100,0	0	0,0
Canarias	12.444.520	0,5	12.444.520	100,0	0	0,0
Cantabria	147.027.615	6,3	66.037.757	44,9	80.989.858	55,1
Castilla-La Mancha	89.820.898	3,8	64.355.604	71,6	25.465.294	28,4
Castilla y León	293.338.887	12,5	230.091.942	78,4	63.246.945	21,6
Cataluña	256.344.242	10,9	143.379.474	55,9	112.964.768	44,1
Extremadura	9.774.859	0,4	4.443.065	45,5	5.331.794	54,5
Galicia	878.503.877	37,4	564.756.114	64,3	313.747.763	35,7
Madrid	19.121.200	0,8	5.928.530	31,0	13.192.670	69,0
Murcia	21.989.409	0,9	19.935.164	90,7	2.054.245	9,3
Navarra	81.628.898	3,5	42.901.150	52,6	38.727.748	47,4
País Vasco	59.023.602	2,5	56.962.532	96,5	2.061.070	3,5
La Rioja	6.876.325	0,3	1.401.590	20,4	5.474.735	79,6
C. Valenciana	25.473.050	1,1	2.803.399	11,0	22.669.651	89,0
<b>TOTAL</b>	<b>2.346.262.273</b>	<b>100,0</b>	<b>1.584.544.862</b>	<b>67,5</b>	<b>761.717.411</b>	<b>32,5</b>



GOBIERNO  
DE ESPAÑA

MINISTERIO  
DE AGRICULTURA Y PESCA,  
ALIMENTACIÓN Y MEDIO AMBIENTE

SECRETARÍA GENERAL  
DE AGRICULTURA  
Y ALIMENTACIÓN

FONDO ESPAÑOL  
DE GARANTÍA AGRARIA G.A.

## DECLARACIONES OBLIGATORIAS DEL SECTOR VACUNO DE LECHE

ABRIL 2017

### NOTA ACLARATORIA

Los datos publicados proceden de las declaraciones mensuales realizadas por los compradores de leche de vaca de acuerdo con lo establecido en el Real Decreto 754/2005 hasta marzo de 2015 y el Real Decreto 319/2015 desde abril 2015.

En todos los casos se trata de datos provisionales, que pueden ser objeto de modificación como consecuencia de la depuración administrativa de los mismos, o de actuaciones de control realizadas. Únicamente tienen carácter informativo.

La materia grasa (%) hace referencia a la materia grasa media ponderada del periodo, como resultado del sumatorio de los litros entregados multiplicado por el porcentaje de materia grasa declarado, para cada productor, y dividido por el total de litros entregados.

La proteína (%) hace referencia a la proteína media ponderada del periodo, como resultado del sumatorio de los litros entregados multiplicado por el porcentaje de proteína declarado, para cada productor, y dividido por el total de litros entregados.

El "Nº Ganaderos" es el número de productores pertenecientes a una comunidad autónoma que han realizado entregas según lo declarado por los compradores. Si un productor entrega leche a varios compradores, se computa una única vez.

El "Nº Compradores" es el número de compradores que han declarado entregas en cada comunidad autónoma.

El "Importe medio declarado" en €/litro se calcula, a nivel de productor, a partir de las declaraciones mensuales de entregas de leche a compradores, dividiendo el importe liquidado en euros entre los litros entregados. Dichos importes incluyen bonificaciones y penalizaciones por calidad pero no IVA ni otros impuestos.

Únicamente se han tenido en cuenta los ganaderos que han percibido por sus entregas importes medios comprendidos en el intervalo entre 0,1 y 0,7 €/litro.

Para más información puede visitar nuestra página Web: <http://www.fega.es>