

# DECLARACIONES OBLIGATORIAS DEL SECTOR VACUNO DE LECHE

JUNIO 2017



GOBIERNO  
DE ESPAÑA

MINISTERIO  
DE AGRICULTURA Y PESCA,  
ALIMENTACIÓN Y MEDIO AMBIENTE

SECRETARÍA GENERAL  
DE AGRICULTURA  
Y ALIMENTACIÓN

FONDO ESPAÑOL  
DE GARANTÍA AGRARIA G.A.



GOBIERNO  
DE ESPAÑA

MINISTERIO  
DE AGRICULTURA Y PESCA,  
ALIMENTACIÓN Y MEDIO AMBIENTE

SECRETARÍA GENERAL  
DE AGRICULTURA  
Y ALIMENTACIÓN

FONDO ESPAÑOL  
DE GARANTÍA AGRARIA G.A.

# DECLARACIONES OBLIGATORIAS DEL SECTOR VACUNO DE LECHE

JUNIO 2017



Aviso Legal: los contenidos de esta publicación podrán ser reutilizados, citando la fuente y la fecha, en su caso, de la última actualización.



## MINISTERIO DE AGRICULTURA Y PESCA, ALIMENTACIÓN Y MEDIO AMBIENTE

Edita:  
© Ministerio de Agricultura y Pesca, Alimentación y Medio Ambiente  
Secretaría General Técnica  
Centro de Publicaciones

Catálogo de Publicaciones de la Administración General del Estado:  
<http://publicacionesoficiales.boe.es/>

NIPO: 013-17-035-1



## ÍNDICE

<b>I.</b> Introducción .....	4	<b>IX.</b> Evolución de importe medio declarado por mes y año .....	12
<b>II.</b> Datos generales - Comparación con año anterior .....	5	<b>X.</b> Evolución importe medio declarado desde 2013 a 2017 .....	13
<b>III.</b> Evolución de entregas mensuales por años .....	6	<b>XI.</b> Nº ganaderos con entregas .....	14
<b>IV.</b> Nº compradores con leche declarada.....	7	<b>XII.</b> Total leche producida por comunidad autónoma (t).....	15
<b>V.</b> Total leche declarada por compradores (t).....	8	<b>XIII.</b> Características cualitativas. Materia grasa .....	16
<b>VI.</b> Gráfica de compras de leche.....	9	<b>XIV.</b> Características cualitativas. Proteína .....	17
<b>VII.</b> Evolución de importe medio declarado por CCAA.....	10	<b>XV.</b> Detalle de la producción.....	18
<b>VIII.</b> Gráfica evolución importe medio declarado en 2017.....	11	Nota aclaratoria .....	19



GOBIERNO  
DE ESPAÑA

MINISTERIO  
DE AGRICULTURA Y PESCA,  
ALIMENTACIÓN Y MEDIO AMBIENTE

SECRETARÍA GENERAL  
DE AGRICULTURA  
Y ALIMENTACIÓN

FONDO ESPAÑOL  
DE GARANTÍA AGRARIA G.A.

# DECLARACIONES OBLIGATORIAS DEL SECTOR VACUNO DE LECHE

JUNIO 2017

## I. INTRODUCCIÓN

El informe analiza, en los meses transcurridos de los años 2016 y 2017, los datos aportados por los compradores que recogen leche en España, en las declaraciones obligatorias de entregas mensuales de leche que establece el Real Decreto 319/2015, de 24 de abril, sobre declaraciones obligatorias a efectuar por primeros compradores y productores de leche y productos lácteos de vaca, oveja y cabra.

Los datos son provisionales, susceptibles de actualización por posibles cambios en las declaraciones presentadas, o por la depuración de las mismas.



## II. DATOS GENERALES - Comparación con año anterior

Año	2017											
	ENE	FEB	MAR	ABR	MAY	JUN	JUL	AGO	SEP	OCT	NOV	DIC
Entregas de leche en 2016 (t)	588.564,0	566.639,3	606.930,9	590.957,5	608.940,9	578.743,1	579.114,3	570.427,4	535.379,9	554.681,5	538.024,1	570.208,1
Entregas de leche en 2017 (t)	582.629,3	541.984,8	617.285,1	604.637,2	627.194,8	582.088,6	-	-	-	-	-	-
Variación respecto mismo mes período anterior (%)	-1,0	-4,4	1,7	2,3	3,0	0,6	-	-	-	-	-	-
t acumulados en 2016	588.564,0	1.155.203,3	1.762.134,2	2.353.091,7	2.962.032,5	3.540.775,6	-	-	-	-	-	-
t acumulados en 2017	582.629,3	1.124.614,1	1.741.899,2	2.346.536,4	2.973.731,3	3.555.819,9	-	-	-	-	-	-
Variación respecto mismo mes período anterior (%)	-1,0	-2,6	-1,1	-0,3	0,4	0,4	-	-	-	-	-	-
Importe medio declarado (€/ litro)	0,316	0,316	0,314	0,313	0,312	0,310	-	-	-	-	-	-
Materia grasa (%)	3,78	3,73	3,68	3,65	3,60	3,55	-	-	-	-	-	-
Proteína (%)	3,31	3,26	3,25	3,24	3,23	3,18	-	-	-	-	-	-
Compradores que declaran entregas (Nº)	332	325	327	326	329	324	-	-	-	-	-	-
Ganaderos con entregas (Nº)	15.330	15.248	15.194	15.129	15.085	14.979	-	-	-	-	-	-

\* Si se reducen las entregas de febrero 2016 en un día por ser año bisiesto, la reducción de entregas de febrero 2017 respecto a febrero 2016 es del 0,9%.



GOBIERNO DE ESPAÑA

MINISTERIO DE AGRICULTURA Y PESCA, ALIMENTACIÓN Y MEDIO AMBIENTE

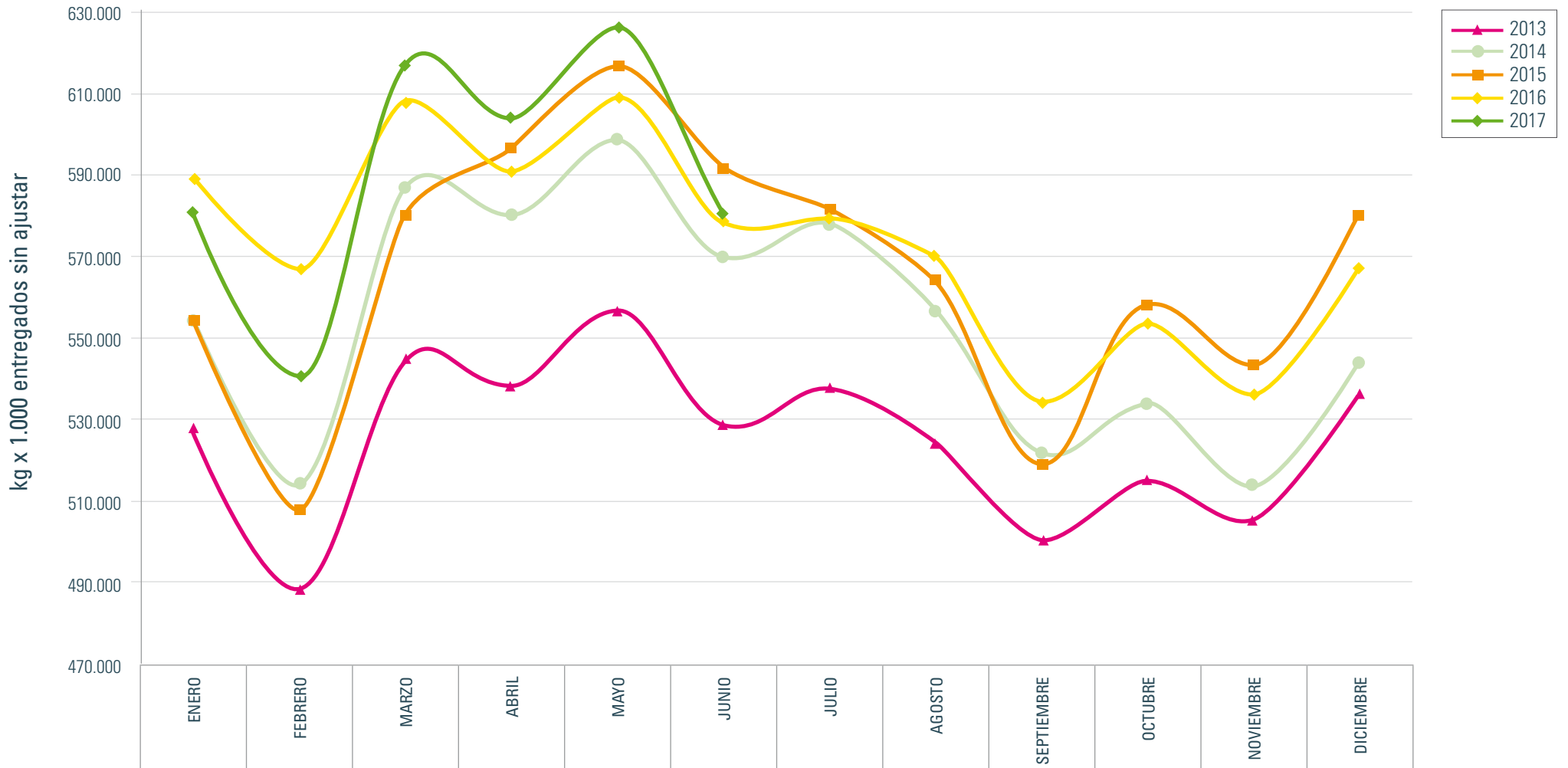
SECRETARÍA GENERAL DE AGRICULTURA Y ALIMENTACIÓN

FONDO ESPAÑOL DE GARANTÍA AGRARIA G.A.

# DECLARACIONES OBLIGATORIAS DEL SECTOR VACUNO DE LECHE

JUNIO 2017

## III. EVOLUCIÓN DE ENTREGAS MENSUALES POR AÑOS





## IV. Nº COMPRADORES CON LECHE DECLARADA

Año	2017											
CCAA	ENE	FEB	MAR	ABR	MAY	JUN	JUL	AGO	SEP	OCT	NOV	DIC
Andalucía	23	19	19	19	20	20	-	-	-	-	-	-
Aragón	6	6	6	5	5	6	-	-	-	-	-	-
Asturias	28	28	30	31	31	31	-	-	-	-	-	-
Baleares	8	8	8	8	8	8	-	-	-	-	-	-
Canarias	20	18	18	18	19	18	-	-	-	-	-	-
Cantabria	16	16	16	16	16	16	-	-	-	-	-	-
Castilla-La Mancha	23	23	24	23	22	22	-	-	-	-	-	-
Castilla y León	46	46	46	47	47	47	-	-	-	-	-	-
Cataluña	65	63	63	62	62	55	-	-	-	-	-	-
Extremadura	3	3	3	2	3	3	-	-	-	-	-	-
Galicia	51	51	50	51	53	54	-	-	-	-	-	-
Madrid	7	7	7	7	7	7	-	-	-	-	-	-
Murcia	7	7	7	7	7	7	-	-	-	-	-	-
Navarra	5	5	5	5	5	6	-	-	-	-	-	-
País Vasco	12	12	12	11	11	11	-	-	-	-	-	-
La Rioja	1	1	1	1	1	1	-	-	-	-	-	-
C. Valenciana	11	12	12	13	12	12	-	-	-	-	-	-
<b>TOTAL</b>	<b>332</b>	<b>325</b>	<b>327</b>	<b>326</b>	<b>329</b>	<b>324</b>	-	-	-	-	-	-



## V. TOTAL LECHE DECLARADA POR COMPRADORES (t)

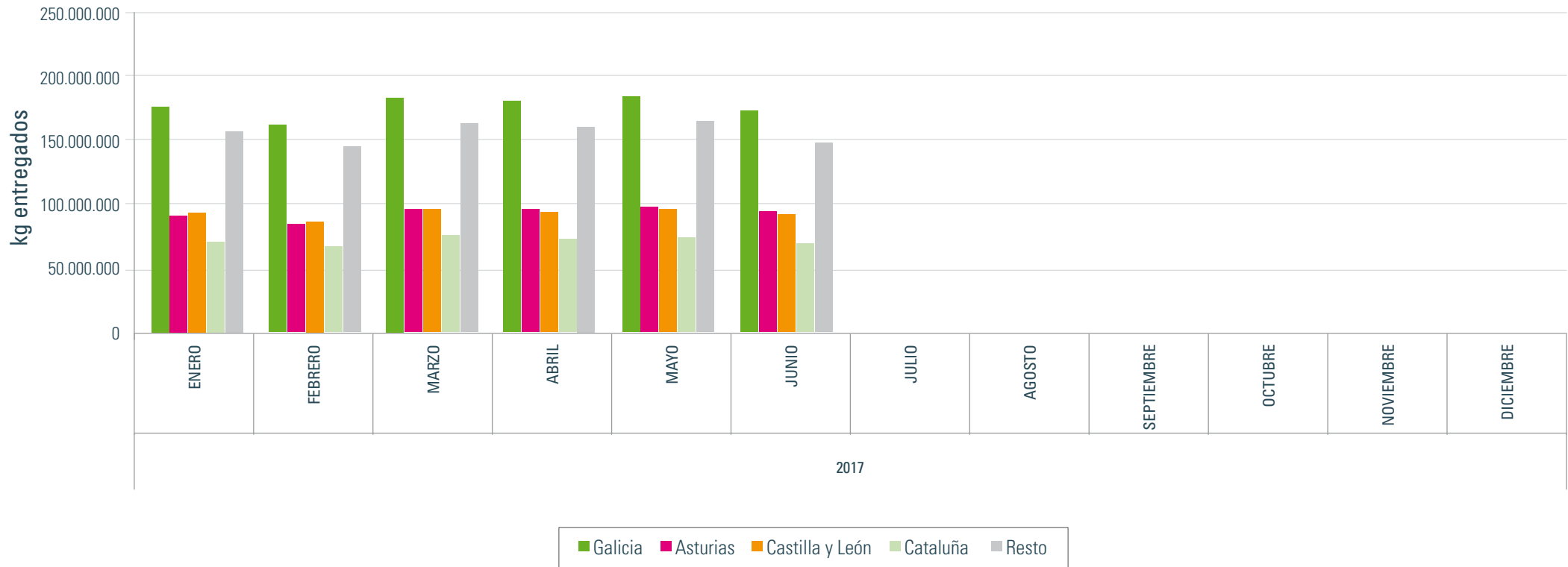
Año	2017											
	ENE	FEB	MAR	ABR	MAY	JUN	JUL	AGO	SEP	OCT	NOV	DIC
Andalucía	43.200,8	40.510,8	46.083,9	45.356,2	46.458,4	41.170,1	-	-	-	-	-	-
Aragón	5.286,5	5.008,2	5.483,5	5.455,1	6.108,6	5.385,9	-	-	-	-	-	-
Asturias	91.114,3	84.200,9	97.605,7	96.779,5	99.710,6	95.060,9	-	-	-	-	-	-
Baleares	5.405,0	5.195,8	6.011,5	5.460,9	5.369,9	4.437,2	-	-	-	-	-	-
Canarias	3.272,4	2.876,7	3.250,7	3.159,3	3.497,8	3.372,9	-	-	-	-	-	-
Cantabria	16.708,4	15.593,8	17.716,5	17.660,8	18.377,0	17.062,3	-	-	-	-	-	-
Castilla-La Mancha	21.427,2	19.986,9	22.570,0	21.660,7	22.204,7	20.020,5	-	-	-	-	-	-
Castilla y León	91.779,7	85.439,1	96.102,3	93.872,8	98.560,5	92.923,5	-	-	-	-	-	-
Cataluña	70.213,4	65.972,2	75.717,0	72.600,4	76.546,7	70.153,8	-	-	-	-	-	-
Extremadura	1.081,0	1.030,7	1.216,8	1.116,4	1.081,8	1.005,0	-	-	-	-	-	-
Galicia	174.315,9	161.060,1	183.370,2	181.145,3	186.012,1	174.198,1	-	-	-	-	-	-
Madrid	6.796,7	6.201,9	7.018,7	6.546,5	6.970,0	6.602,0	-	-	-	-	-	-
Murcia	4.979,0	5.015,4	5.795,2	5.663,2	6.076,1	5.003,5	-	-	-	-	-	-
Navarra	11.932,0	11.206,8	12.548,7	11.995,5	13.070,4	11.805,7	-	-	-	-	-	-
País Vasco	33.561,1	31.188,6	35.126,9	34.578,7	35.356,1	32.330,0	-	-	-	-	-	-
La Rioja	655,9	599,0	657,7	605,1	662,3	583,2	-	-	-	-	-	-
C. Valenciana	900,0	898,0	1.010,0	980,8	1.131,9	974,1	-	-	-	-	-	-
<b>TOTAL</b>	<b>582.629,3</b>	<b>541.984,8</b>	<b>617.285,1</b>	<b>604.637,2</b>	<b>627.194,8</b>	<b>582.088,6</b>	-	-	-	-	-	-





### VI. GRÁFICA DE COMPRAS DE LECHE

#### Entregas por CCAA comprador



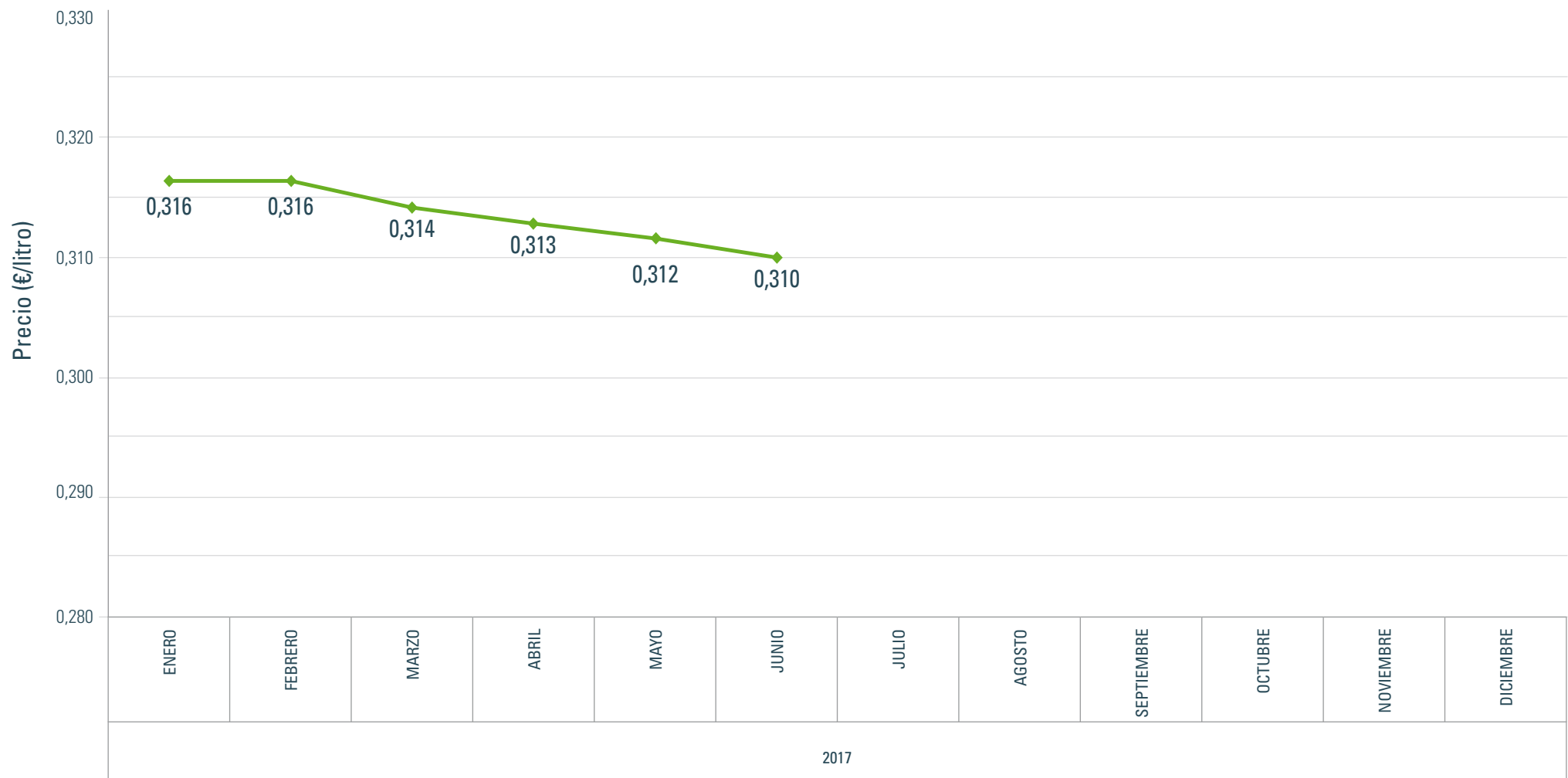


## VII. EVOLUCIÓN DE IMPORTE MEDIO DECLARADO POR COMUNIDAD AUTÓNOMA

EVOLUCIÓN (€/litro) (medias ponderadas) Año 2017												
CCAA	ENE	FEB	MAR	ABR	MAY	JUN	JUL	AGO	SEP	OCT	NOV	DIC
Andalucía	0,330	0,329	0,330	0,326	0,323	0,325	-	-	-	-	-	-
Aragón	0,316	0,305	0,301	0,302	0,303	0,301	-	-	-	-	-	-
Asturias	0,334	0,337	0,337	0,334	0,332	0,329	-	-	-	-	-	-
Baleares	0,307	0,302	0,284	0,302	0,302	0,300	-	-	-	-	-	-
Canarias	0,448	0,450	0,452	0,452	0,449	0,449	-	-	-	-	-	-
Cantabria	0,317	0,315	0,316	0,311	0,309	0,307	-	-	-	-	-	-
Castilla-La Mancha	0,332	0,329	0,327	0,327	0,325	0,323	-	-	-	-	-	-
Castilla y León	0,319	0,317	0,317	0,318	0,317	0,311	-	-	-	-	-	-
Cataluña	0,312	0,322	0,305	0,307	0,317	0,303	-	-	-	-	-	-
Extremadura	0,318	0,317	0,317	0,317	0,313	0,312	-	-	-	-	-	-
Galicia	0,303	0,302	0,302	0,300	0,299	0,297	-	-	-	-	-	-
Madrid	0,323	0,321	0,321	0,320	0,320	0,318	-	-	-	-	-	-
Murcia	0,312	0,312	0,306	0,308	0,307	0,312	-	-	-	-	-	-
Navarra	0,327	0,323	0,322	0,315	0,312	0,316	-	-	-	-	-	-
País Vasco	0,349	0,348	0,348	0,346	0,344	0,386	-	-	-	-	-	-
La Rioja	0,342	0,335	0,334	0,326	0,316	0,327	-	-	-	-	-	-
C. Valenciana	0,325	0,327	0,330	0,326	0,323	0,322	-	-	-	-	-	-
<b>TOTAL</b>	<b>0,316</b>	<b>0,316</b>	<b>0,314</b>	<b>0,313</b>	<b>0,312</b>	<b>0,310</b>	-	-	-	-	-	-

## VIII. GRÁFICA EVOLUCIÓN IMPORTE MEDIO DECLARADO EN 2017

Evolución del precio





GOBIERNO  
DE ESPAÑA

MINISTERIO  
DE AGRICULTURA Y PESCA,  
ALIMENTACIÓN Y MEDIO AMBIENTE

SECRETARÍA GENERAL  
DE AGRICULTURA  
Y ALIMENTACIÓN

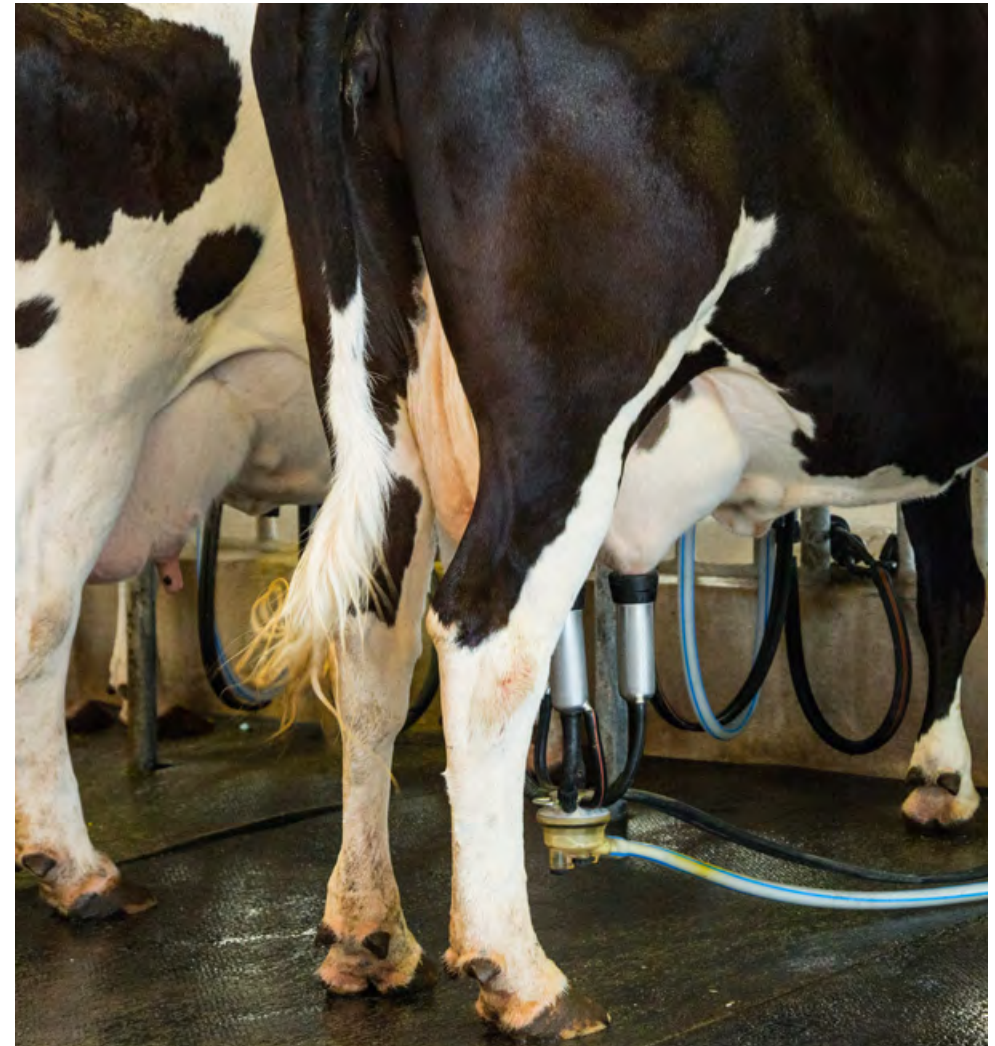
FONDO ESPAÑOL  
DE GARANTÍA AGRARIA Q.A.

# DECLARACIONES OBLIGATORIAS DEL SECTOR VACUNO DE LECHE

JUNIO 2017

## IX. EVOLUCIÓN DEL IMPORTE MEDIO DECLARADO POR MES Y AÑO

EVOLUCIÓN (€/litro) (medias ponderadas)					
Mes	2013	2014	2015	2016	2017
Enero	0,337	0,393	0,328	0,308	0,316
Febrero	0,337	0,390	0,327	0,306	0,316
Marzo	0,338	0,391	0,323	0,303	0,314
Abril	0,336	0,369	0,311	0,297	0,313
Mayo	0,337	0,365	0,306	0,292	0,312
Junio	0,339	0,366	0,303	0,288	0,310
Julio	0,346	0,350	0,297	0,286	-
Agosto	0,349	0,348	0,299	0,290	-
Septiembre	0,360	0,352	0,304	0,296	-
Octubre	0,382	0,341	0,309	0,306	-
Noviembre	0,388	0,342	0,310	0,313	-
Diciembre	0,394	0,344	0,311	0,313	-
<b>TOTAL</b>	<b>0,353</b>	<b>0,362</b>	<b>0,310</b>	<b>0,300</b>	<b>0,314</b>





GOBIERNO DE ESPAÑA

MINISTERIO DE AGRICULTURA Y PESCA, ALIMENTACIÓN Y MEDIO AMBIENTE

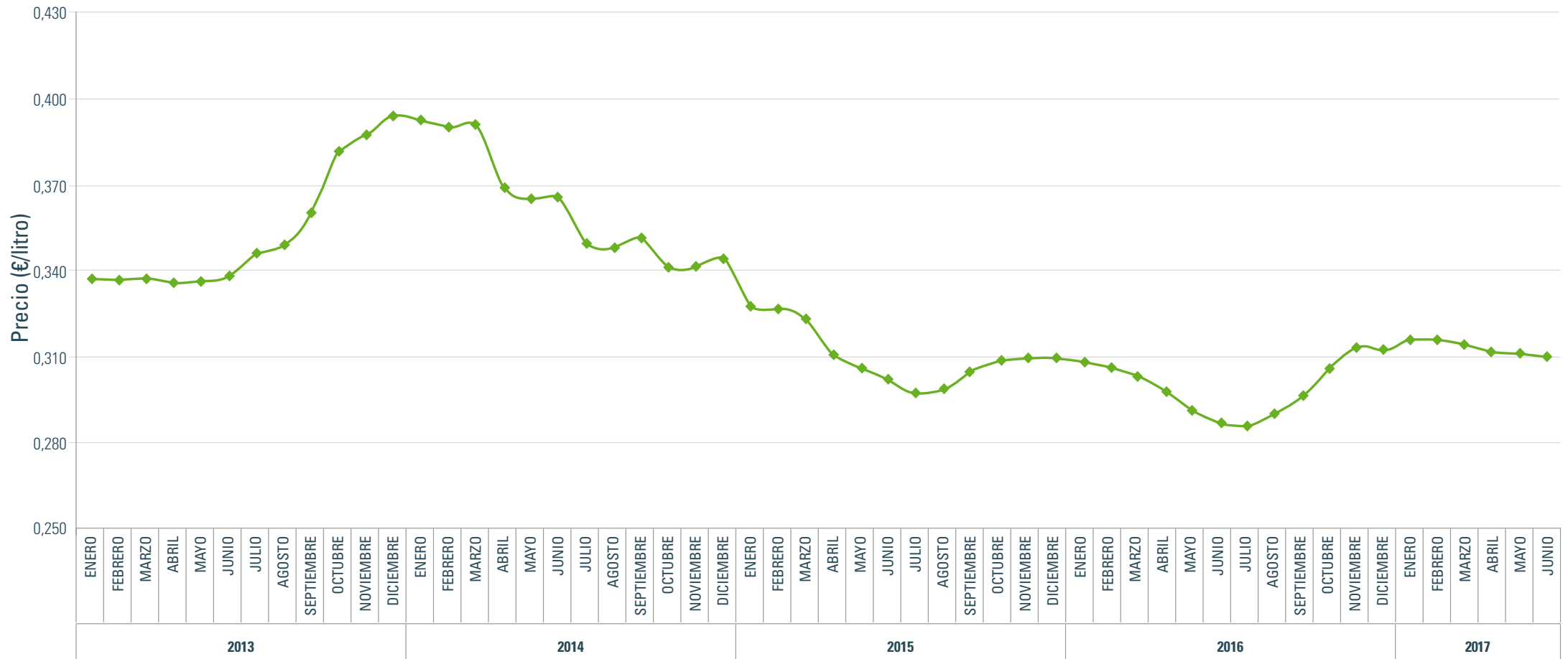
SECRETARÍA GENERAL DE AGRICULTURA Y ALIMENTACIÓN

FONDO ESPAÑOL DE GARANTÍA AGRARIA G.A.

# DECLARACIONES OBLIGATORIAS DEL SECTOR VACUNO DE LECHE

JUNIO 2017

## X. EVOLUCIÓN IMPORTE MEDIO DECLARADO DESDE 2013 A 2017





## XI. Nº GANADEROS CON ENTREGAS

Año	2017											
	ENE	FEB	MAR	ABR	MAY	JUN	JUL	AGO	SEP	OCT	NOV	DIC
Andalucía	558	556	554	552	550	547	-	-	-	-	-	-
Aragón	61	62	62	61	61	58	-	-	-	-	-	-
Asturias	1.970	1.960	1.950	1.942	1.938	1.926	-	-	-	-	-	-
Baleares	137	137	138	138	137	136	-	-	-	-	-	-
Canarias	124	120	119	120	117	104	-	-	-	-	-	-
Cantabria	1.324	1.318	1.310	1.306	1.305	1.297	-	-	-	-	-	-
Castilla-La Mancha	203	200	201	197	197	197	-	-	-	-	-	-
Castilla y León	1.243	1.236	1.231	1.225	1.217	1.210	-	-	-	-	-	-
Cataluña	537	533	533	530	527	523	-	-	-	-	-	-
Extremadura	72	71	71	71	71	71	-	-	-	-	-	-
Galicia	8.476	8.433	8.402	8.369	8.353	8.305	-	-	-	-	-	-
Madrid	52	51	51	51	50	49	-	-	-	-	-	-
Murcia	25	25	25	24	24	24	-	-	-	-	-	-
Navarra	166	166	166	164	164	163	-	-	-	-	-	-
País Vasco	347	344	344	343	339	335	-	-	-	-	-	-
La Rioja	12	12	12	12	12	11	-	-	-	-	-	-
C. Valenciana	23	24	24	24	23	23	-	-	-	-	-	-
Otros*	0	0	1	0	0	0	-	-	-	-	-	-
<b>TOTAL</b>	<b>15.330</b>	<b>15.248</b>	<b>15.194</b>	<b>15.129</b>	<b>15.085</b>	<b>14.979</b>	-	-	-	-	-	-

\* Ganaderos de Portugal.



## XII. TOTAL LECHE PRODUCIDA POR COMUNIDAD AUTÓNOMA (t)

Año	2017											
	ENE	FEB	MAR	ABR	MAY	JUN	JUL	AGO	SEP	OCT	NOV	DIC
Andalucía	46.245,3	43.499,7	49.493,8	48.379,3	49.263,4	43.969,0	-	-	-	-	-	-
Aragón	12.417,8	11.642,2	13.107,2	12.824,0	13.659,6	12.055,6	-	-	-	-	-	-
Asturias	45.953,8	42.411,8	48.535,7	48.315,8	49.855,4	47.266,0	-	-	-	-	-	-
Baleares	5.405,0	5.195,8	6.011,5	5.460,9	5.369,9	4.437,2	-	-	-	-	-	-
Canarias	3.272,4	2.876,7	3.250,7	3.159,3	3.497,8	3.372,9	-	-	-	-	-	-
Cantabria	36.515,3	33.926,9	38.476,7	38.128,6	39.633,9	37.138,0	-	-	-	-	-	-
Castilla-La Mancha	22.378,2	20.824,7	23.658,9	23.059,6	23.889,2	21.795,5	-	-	-	-	-	-
Castilla y León	73.368,7	68.113,9	76.633,8	75.222,5	78.508,2	74.397,4	-	-	-	-	-	-
Cataluña	63.032,2	59.656,0	68.334,4	65.354,3	69.116,4	61.849,9	-	-	-	-	-	-
Extremadura	2.369,4	2.254,3	2.639,2	2.511,9	2.505,9	2.298,6	-	-	-	-	-	-
Galicia	218.894,0	201.892,7	230.571,9	227.145,3	234.031,5	221.036,9	-	-	-	-	-	-
Madrid	4.785,0	4.386,5	4.991,3	4.958,3	5.050,7	4.630,3	-	-	-	-	-	-
Murcia	5.094,8	5.131,0	6.001,2	5.762,5	6.250,0	5.226,9	-	-	-	-	-	-
Navarra	20.382,8	19.092,8	21.469,4	20.683,9	22.014,1	20.086,5	-	-	-	-	-	-
País Vasco	14.691,8	13.738,5	15.431,3	15.162,0	15.517,7	14.521,7	-	-	-	-	-	-
La Rioja	1.727,3	1.618,2	1.786,1	1.744,8	1.860,0	1.713,8	-	-	-	-	-	-
C. Valenciana	6.095,6	5.723,1	6.890,2	6.764,2	7.171,1	6.292,6	-	-	-	-	-	-
Otros*	0,0	0,0	1,9	0,0	0,0	0,0	-	-	-	-	-	-
<b>TOTAL</b>	<b>582.629,3</b>	<b>541.984,8</b>	<b>617.285,1</b>	<b>604.637,2</b>	<b>627.194,8</b>	<b>582.088,6</b>	-	-	-	-	-	-



## XIII. CARACTERÍSTICAS CUALITATIVAS. MATERIA GRASA

Año	2017											
	ENE	FEB	MAR	ABR	MAY	JUN	JUL	AGO	SEP	OCT	NOV	DIC
Andalucía	3,65	3,59	3,56	3,53	3,45	3,45	-	-	-	-	-	-
Aragón	3,70	3,50	3,48	3,46	3,43	3,36	-	-	-	-	-	-
Asturias	3,85	3,82	3,78	3,75	3,71	3,66	-	-	-	-	-	-
Baleares	3,60	3,49	3,46	3,49	3,54	3,58	-	-	-	-	-	-
Canarias	3,81	3,80	3,77	3,73	3,67	3,67	-	-	-	-	-	-
Cantabria	3,78	3,72	3,69	3,67	3,59	3,55	-	-	-	-	-	-
Castilla-La Mancha	3,73	3,63	3,59	3,53	3,49	3,45	-	-	-	-	-	-
Castilla y León	3,67	3,61	3,57	3,51	3,45	3,35	-	-	-	-	-	-
Cataluña	3,69	3,61	3,53	3,52	3,49	3,47	-	-	-	-	-	-
Extremadura	3,73	3,66	3,61	3,57	3,49	3,47	-	-	-	-	-	-
Galicia	3,91	3,86	3,82	3,79	3,75	3,68	-	-	-	-	-	-
Madrid	3,62	3,57	3,51	3,41	3,35	3,32	-	-	-	-	-	-
Murcia	3,52	3,47	3,43	3,38	3,24	3,22	-	-	-	-	-	-
Navarra	3,64	3,60	3,58	3,53	3,44	3,37	-	-	-	-	-	-
País Vasco	3,79	3,74	3,71	3,68	3,63	3,54	-	-	-	-	-	-
La Rioja	3,91	3,82	3,82	3,76	3,46	3,52	-	-	-	-	-	-
C. Valenciana	3,46	3,43	3,40	3,38	3,37	3,39	-	-	-	-	-	-
<b>TOTAL</b>	<b>3,78</b>	<b>3,73</b>	<b>3,68</b>	<b>3,65</b>	<b>3,60</b>	<b>3,55</b>	-	-	-	-	-	-





## XIV. CARACTERÍSTICAS CUALITATIVAS. PROTEÍNA

Año	2017											
	ENE	FEB	MAR	ABR	MAY	JUN	JUL	AGO	SEP	OCT	NOV	DIC
Andalucía	3,33	3,27	3,26	3,24	3,23	3,19	-	-	-	-	-	-
Aragón	3,44	3,32	3,29	3,28	3,27	3,22	-	-	-	-	-	-
Asturias	3,28	3,26	3,25	3,25	3,22	3,17	-	-	-	-	-	-
Baleares	3,21	3,19	3,21	3,18	3,14	3,05	-	-	-	-	-	-
Canarias	3,49	3,44	3,46	3,42	3,42	3,41	-	-	-	-	-	-
Cantabria	3,21	3,16	3,17	3,19	3,17	3,13	-	-	-	-	-	-
Castilla-La Mancha	3,38	3,33	3,29	3,28	3,27	3,25	-	-	-	-	-	-
Castilla y León	3,32	3,25	3,24	3,24	3,23	3,16	-	-	-	-	-	-
Cataluña	3,36	3,29	3,27	3,27	3,26	3,21	-	-	-	-	-	-
Extremadura	3,35	3,29	3,28	3,26	3,25	3,20	-	-	-	-	-	-
Galicia	3,30	3,25	3,24	3,24	3,22	3,18	-	-	-	-	-	-
Madrid	3,31	3,28	3,24	3,23	3,23	3,19	-	-	-	-	-	-
Murcia	3,29	3,24	3,21	3,17	3,19	3,18	-	-	-	-	-	-
Navarra	3,30	3,28	3,26	3,23	3,22	3,15	-	-	-	-	-	-
País Vasco	3,29	3,25	3,24	3,23	3,21	3,16	-	-	-	-	-	-
La Rioja	3,40	3,36	3,36	3,32	3,30	3,23	-	-	-	-	-	-
C. Valenciana	3,27	3,25	3,26	3,21	3,19	3,16	-	-	-	-	-	-
<b>TOTAL</b>	<b>3,31</b>	<b>3,26</b>	<b>3,25</b>	<b>3,24</b>	<b>3,23</b>	<b>3,18</b>	-	-	-	-	-	-



## XV. DETALLE DE LA PRODUCCIÓN

## Detalle mensual de producción (Enero-Junio 2017)

CCAA	Producción (kg)	% sobre el total	Entregas misma CCAA (kg)	% sobre total CCAA	Entregas distinta CCAA (kg)	% sobre total CCAA
Andalucía	280.850.333	7,9	254.281.969	90,5	26.568.364	9,5
Aragón	75.706.415	2,1	28.255.410	37,3	47.451.005	62,7
Asturias	282.338.456	7,9	243.596.066	86,3	38.742.390	13,7
Baleares	31.880.220	0,9	31.880.220	100,0	0	0,0
Canarias	19.429.711	0,5	19.429.711	100,0	0	0,0
Cantabria	223.819.468	6,3	100.567.288	44,9	123.252.180	55,1
Castilla-La Mancha	135.606.153	3,8	96.289.735	71,0	39.316.418	29,0
Castilla y León	446.244.515	12,5	349.831.375	78,4	96.413.140	21,6
Cataluña	387.343.207	10,9	217.547.499	56,2	169.795.708	43,8
Extremadura	14.579.332	0,4	6.529.927	44,8	8.049.405	55,2
Galicia	1.333.572.325	37,5	855.887.431	64,2	477.684.894	35,8
Madrid	28.802.211	0,8	8.686.171	30,2	20.116.040	69,8
Murcia	33.466.351	0,9	30.379.698	90,8	3.086.653	9,2
Navarra	123.729.516	3,5	65.324.982	52,8	58.404.534	47,2
País Vasco	89.062.997	2,5	85.914.981	96,5	3.148.016	3,5
La Rioja	10.450.094	0,3	2.090.269	20,0	8.359.825	80,0
C. Valenciana	38.936.725	1,1	4.380.951	11,3	34.555.774	88,7
<b>TOTAL</b>	<b>3.555.818.029</b>	<b>100,0</b>	<b>2.400.873.683</b>	<b>67,5</b>	<b>1.154.944.346</b>	<b>32,5</b>



GOBIERNO  
DE ESPAÑA

MINISTERIO  
DE AGRICULTURA Y PESCA,  
ALIMENTACIÓN Y MEDIO AMBIENTE

SECRETARÍA GENERAL  
DE AGRICULTURA  
Y ALIMENTACIÓN

FONDO ESPAÑOL  
DE GARANTÍA AGRARIA Q.A.

# DECLARACIONES OBLIGATORIAS DEL SECTOR VACUNO DE LECHE

JUNIO 2017

## NOTA ACLARATORIA

Los datos publicados proceden de las declaraciones mensuales realizadas por los compradores de leche de vaca de acuerdo con lo establecido en el Real Decreto 754/2005 hasta marzo de 2015 y el Real Decreto 319/2015 desde abril 2015.

En todos los casos se trata de datos provisionales, que pueden ser objeto de modificación como consecuencia de la depuración administrativa de los mismos, o de actuaciones de control realizadas. Únicamente tienen carácter informativo.

La materia grasa (%) hace referencia a la materia grasa media ponderada del periodo, como resultado del sumatorio de los litros entregados multiplicado por el porcentaje de materia grasa declarado, para cada productor, y dividido por el total de litros entregados.

La proteína (%) hace referencia a la proteína media ponderada del periodo, como resultado del sumatorio de los litros entregados multiplicado por el porcentaje de proteína declarado, para cada productor, y dividido por el total de litros entregados.

El "Nº Ganaderos" es el número de productores pertenecientes a una comunidad autónoma que han realizado entregas según lo declarado por los compradores. Si un productor entrega leche a varios compradores, se computa una única vez.

El "Nº Compradores" es el número de compradores que han declarado entregas en cada comunidad autónoma.

El "Importe medio declarado" en €/litro se calcula, a nivel de productor, a partir de las declaraciones mensuales de entregas de leche a compradores, dividiendo el importe liquidado en euros entre los litros entregados. Dichos importes incluyen bonificaciones y penalizaciones por calidad pero no IVA ni otros impuestos.

Únicamente se han tenido en cuenta los ganaderos que han percibido por sus entregas importes medios comprendidos en el intervalo entre 0,1 y 0,7 €/litro.

Para más información puede visitar nuestra página Web: <http://www.fega.es>