

DECLARACIONES OBLIGATORIAS DEL SECTOR VACUNO DE LECHE

SEPTIEMBRE 2018



GOBIERNO
DE ESPAÑA

MINISTERIO
DE AGRICULTURA, PESCA
Y ALIMENTACIÓN

SECRETARÍA GENERAL
DE AGRICULTURA
Y ALIMENTACIÓN

FONDO ESPAÑOL
DE GARANTÍA AGRARIA O.A.



GOBIERNO
DE ESPAÑA

MINISTERIO
DE AGRICULTURA, PESCA
Y ALIMENTACIÓN

SECRETARÍA GENERAL
DE AGRICULTURA
Y ALIMENTACIÓN

FONDO ESPAÑOL
DE GARANTÍA AGRARIA O.A.



Aviso Legal: los contenidos de esta publicación podrán ser reutilizados, citando la fuente y la fecha, en su caso, de la última actualización.



MINISTERIO DE AGRICULTURA, PESCA Y ALIMENTACIÓN

Edita:

© Ministerio de Agricultura, Pesca y Alimentación
Secretaría General Técnica
Centro de Publicaciones

Catálogo de Publicaciones de la Administración General del Estado:
<http://publicacionesoficiales.boe.es/>

NIPO: 013-17-035-1



ÍNDICE

I. Introducción	4	IX. Evolución de importe medio declarado por mes y año	12
II. Datos generales - Comparación con año anterior	5	X. Evolución importe medio declarado desde 2014 a 2018	13
III. Evolución de entregas mensuales por años	6	XI. Nº ganaderos con entregas	14
IV. Nº compradores con leche declarada.....	7	XII. Total leche producida por comunidad autónoma (t).....	15
V. Total leche declarada por compradores (t).....	8	XIII. Características cualitativas. Materia grasa	16
VI. Gráfica de compras de leche.....	9	XIV. Características cualitativas. Proteína	17
VII. Evolución de importe medio declarado por CCAA.....	10	XV. Detalle de la producción.....	18
VIII. Gráfica evolución importe medio declarado en 2017-2018	11	Nota aclaratoria	19



I. INTRODUCCIÓN

El informe analiza, en los 12 últimos meses, los datos aportados por los compradores que recogen leche en España, en las declaraciones obligatorias de entregas mensuales de leche que establece el Real Decreto 319/2015, de 24 de abril, sobre declaraciones obligatorias a efectuar por primeros compradores y productores de leche y productos lácteos de vaca, oveja y cabra.

Los datos son provisionales, susceptibles de actualización por posibles cambios en las declaraciones presentadas, o por la depuración de las mismas.



II. DATOS GENERALES - Comparación con año anterior

	OCT	NOV	DIC	ENE	FEB	MAR	ABR	MAY	JUN	JUL	AGO	SEPT
Entregas de leche en 2016 (2017) (t)	554.681,5	538.024,1	570.208,1	582.663,3	542.035,9	617.464,1	604.798,4	627.398,8	582.347,3	596.294,0	580.695,2	558.946,1
Entregas de leche en 2017 (2018) (t)	575.539,8	562.861,9	590.854,1	613.112,9	563.213,0	628.563,5	613.562,0	638.008,2	601.729,2	605.477,3	584.428,1	553.861,3
Variación respecto mismo mes período anterior (%)	3,8	4,6	3,6	5,2	3,9	1,8	1,4	1,7	3,3	1,5	0,6	-0,9
Mills (kg) acum. en 2016 (2017)	5.780,4	6.318,4	6.888,6	582,7	1.124,7	1.742,2	2.347,0	2.974,4	3.556,7	4.153,0	4.733,7	5.292,6
Mills (kg) acum. en 2017 (2018)	5.868,2	6.431,0	7.021,9	613,1	1.176,3	1.804,9	2.418,5	3.056,5	3.658,2	4.263,7	4.848,1	5.402,0
Variación acumulados año natural (%)	1,5	1,8	1,9	5,2	4,6	3,6	3,0	2,8	2,9	2,7	2,4	2,1
Importe medio declarado (€/ litro)	0,328	0,335	0,334	0,329	0,329	0,325	0,318	0,316	0,313	0,312	0,314	0,317
Materia grasa (%)	3,73	3,81	3,83	3,77	3,75	3,74	3,67	3,60	3,57	3,54	3,56	3,61
Proteína (%)	3,31	3,37	3,36	3,31	3,30	3,30	3,28	3,26	3,22	3,19	3,19	3,24
Compradores que declaran entregas (Nº)	339	338	336	340	332	334	338	339	336	333	327	323
Ganaderos con entregas (Nº)	14.699	14.601	14.521	14.439	14.372	14.315	14.241	14.196	14.124	14.053	13.969	13.905



GOBIERNO DE ESPAÑA

MINISTERIO DE AGRICULTURA, PESCA Y ALIMENTACIÓN

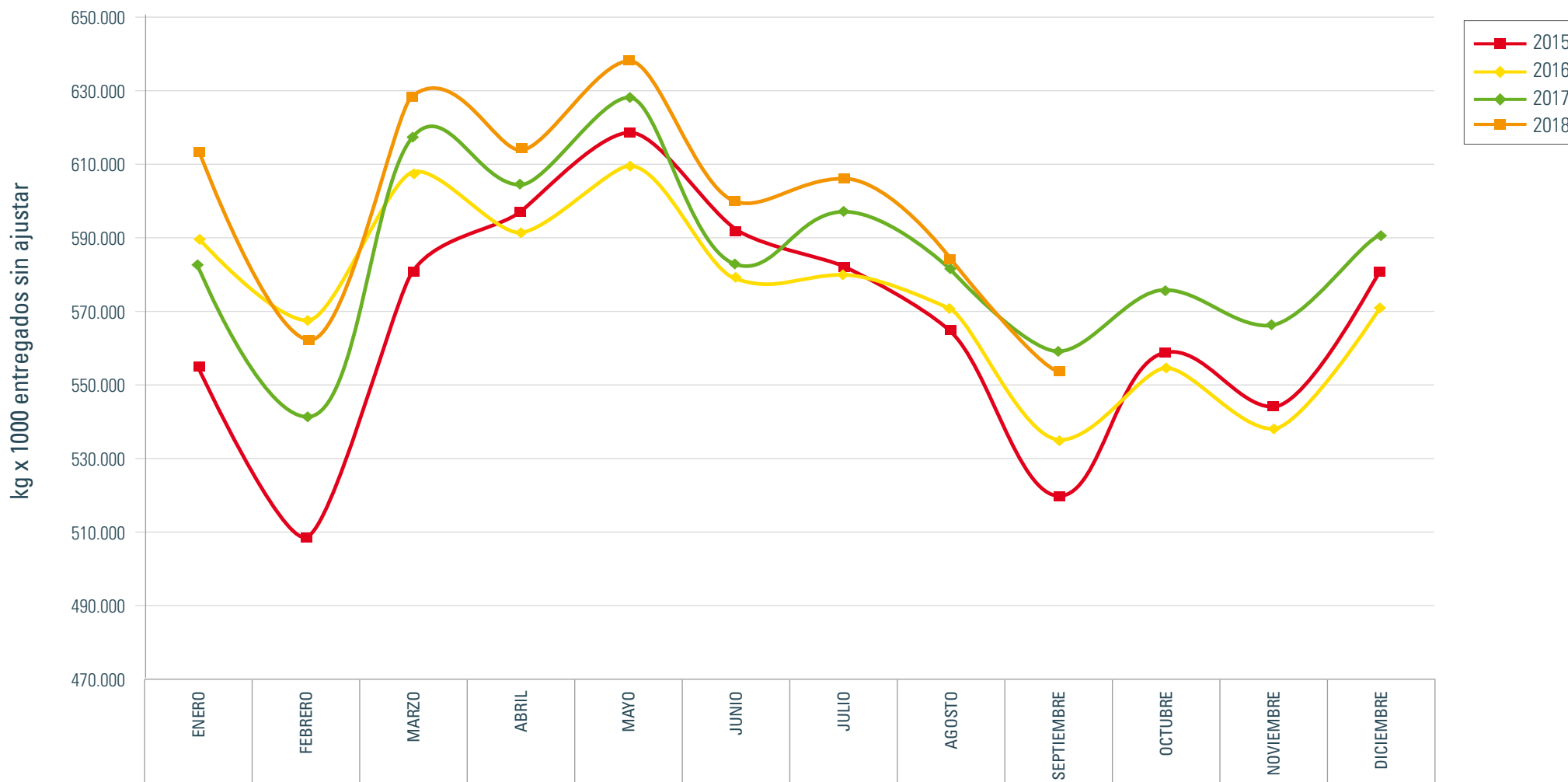
SECRETARÍA GENERAL DE AGRICULTURA Y ALIMENTACIÓN

FONDO ESPAÑOL DE GARANTÍA AGRARIA O.A.

DECLARACIONES OBLIGATORIAS DEL SECTOR VACUNO DE LECHE

SEPTIEMBRE 2018

III. EVOLUCIÓN DE ENTREGAS MENSUALES POR AÑOS





IV. Nº COMPRADORES CON LECHE DECLARADA

Año	2017			2018								
CCAA	OCT	NOV	DIC	ENE	FEB	MAR	ABR	MAY	JUN	JUL	AGO	SEPT
Andalucía	20	20	19	20	20	19	19	19	20	19	20	19
Aragón	6	6	6	6	6	6	6	6	5	5	5	5
Asturias	32	32	32	30	29	30	29	31	32	31	31	30
Baleares	9	9	9	9	9	9	9	9	9	9	8	8
Canarias	25	25	25	24	23	23	23	23	23	22	20	20
Cantabria	16	16	16	22	23	24	26	28	26	26	26	25
Castilla-La Mancha	20	21	20	20	19	20	18	16	16	16	16	15
Castilla y León	47	46	46	45	44	44	45	45	45	45	45	45
Cataluña	64	65	62	63	62	61	62	61	61	61	59	61
Extremadura	4	3	4	5	4	4	6	5	5	4	4	4
Galicia	53	52	53	51	51	50	50	51	50	51	50	50
Madrid	8	9	9	10	10	9	11	11	11	11	10	8
Murcia	8	7	7	8	7	8	7	7	7	7	7	8
Navarra	5	5	5	5	5	5	5	5	5	5	5	5
País Vasco	11	11	11	11	10	10	10	10	11	11	10	11
La Rioja	1	1	1	1	1	1	1	1	1	1	1	1
C. Valenciana	10	10	11	10	9	11	11	11	9	9	10	8
TOTAL	339	338	336	340	332	334	338	339	336	333	327	323



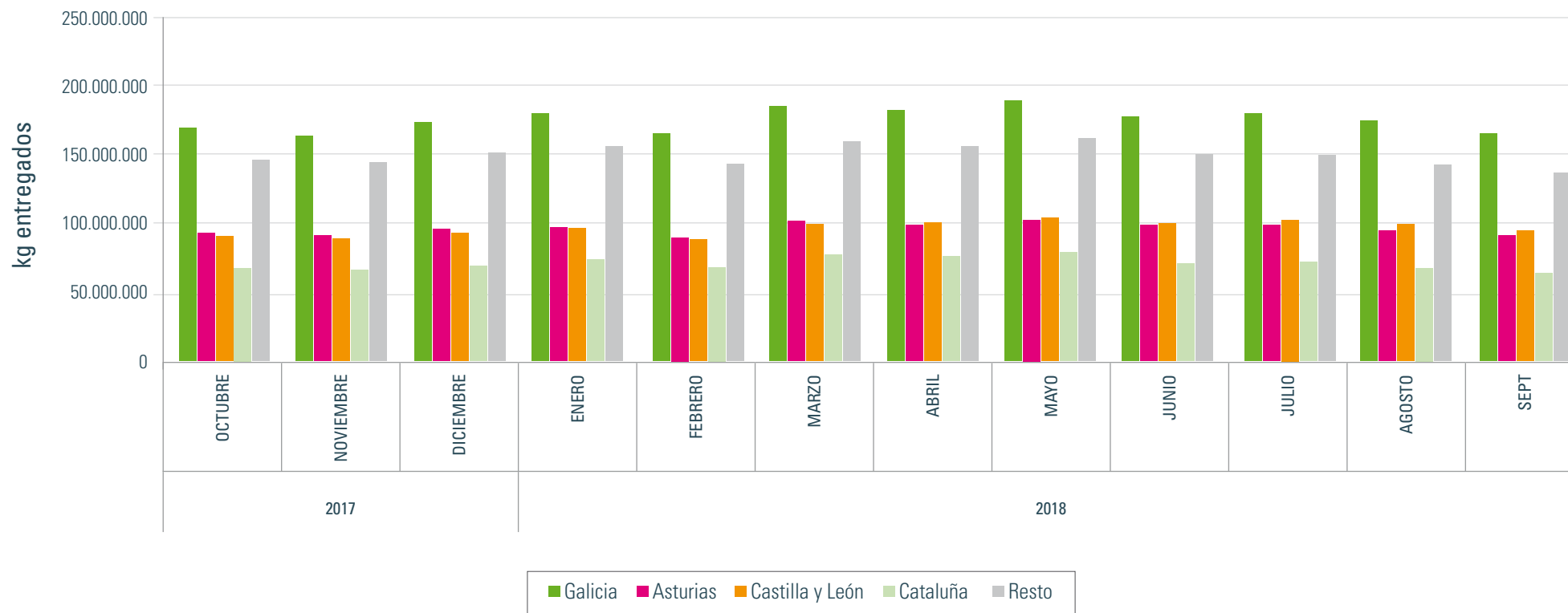
V. TOTAL LECHE DECLARADA POR COMPRADORES (t)

Año	2017			2018								
	OCT	NOV	DIC	ENE	FEB	MAR	ABR	MAY	JUN	JUL	AGO	SEPT
Andalucía	40.962,3	40.554,7	43.207,0	45.163,0	41.013,2	45.674,5	43.803,5	44.654,7	41.851,3	42.338,4	39.951,7	38.603,1
Aragón	6.302,3	6.183,3	5.911,8	6.504,5	6.261,2	6.133,2	6.032,7	6.160,7	5.668,7	5.663,4	5.564,9	5.230,5
Asturias	95.382,5	92.975,5	97.058,2	99.075,2	90.991,3	102.139,1	99.015,2	103.791,9	98.820,7	98.749,6	95.837,8	91.386,9
Baleares	3.895,6	4.344,5	4.957,0	5.442,3	5.224,0	5.619,6	5.386,4	5.050,9	3.968,3	3.231,3	2.896,3	2.771,2
Canarias	3.530,3	3.519,4	3.719,9	3.675,7	3.245,7	3.622,1	3.589,0	3.803,9	3.800,7	3.831,9	3.697,9	3.484,9
Cantabria	16.956,6	16.316,6	16.273,1	16.489,1	15.107,7	17.218,9	17.064,2	17.569,7	16.435,1	16.473,1	15.754,3	14.753,6
Castilla-La Mancha	19.517,0	18.897,7	20.005,3	20.720,3	18.890,5	21.371,1	19.885,9	20.428,4	18.960,6	19.642,0	19.033,1	18.087,4
Castilla y León	92.411,3	90.393,6	94.761,9	98.367,4	89.868,7	100.498,6	100.027,1	104.933,4	101.296,9	103.319,2	100.545,6	95.148,0
Cataluña	68.928,8	68.510,0	71.568,3	75.559,8	69.868,1	78.702,1	76.324,9	78.502,3	72.670,0	72.507,4	68.918,8	64.308,6
Extremadura	913,2	873,1	920,2	998,4	961,4	988,0	1.011,2	1.057,6	949,7	1.000,1	927,9	883,5
Galicia	170.549,1	165.321,4	174.570,6	181.158,2	166.832,3	184.533,4	180.548,7	189.209,6	178.245,4	180.640,6	175.013,8	165.997,1
Madrid	6.521,6	6.339,7	6.563,4	6.695,6	6.227,6	6.873,0	7.009,5	7.202,3	7.060,2	7.054,2	6.695,6	6.308,5
Murcia	4.297,6	4.637,9	4.967,1	5.739,2	5.433,9	6.203,3	5.986,6	6.183,2	5.249,3	4.946,3	3.929,8	3.539,2
Navarra	11.731,5	11.078,7	11.518,3	10.910,1	9.731,5	10.726,9	10.733,3	11.163,5	10.589,8	10.831,8	10.720,2	10.194,2
País Vasco	32.132,6	31.477,8	33.379,6	35.142,2	32.205,7	36.737,9	35.664,8	36.772,6	34.777,4	33.894,7	33.671,6	31.964,4
La Rioja	561,4	556,4	598,0	615,5	570,1	629,4	609,7	608,5	596,8	582,7	566,9	524,3
C. Valenciana	946,0	882,0	874,3	856,4	780,1	892,3	869,4	914,9	788,3	770,6	701,8	675,8
TOTAL	575.539,8	562.861,9	590.854,1	613.112,9	563.213,0	628.563,5	613.562,0	638.008,2	601.729,2	605.477,3	584.428,1	553.861,3



VI. GRÁFICA DE COMPRAS DE LECHE

Entregas por CCAA comprador



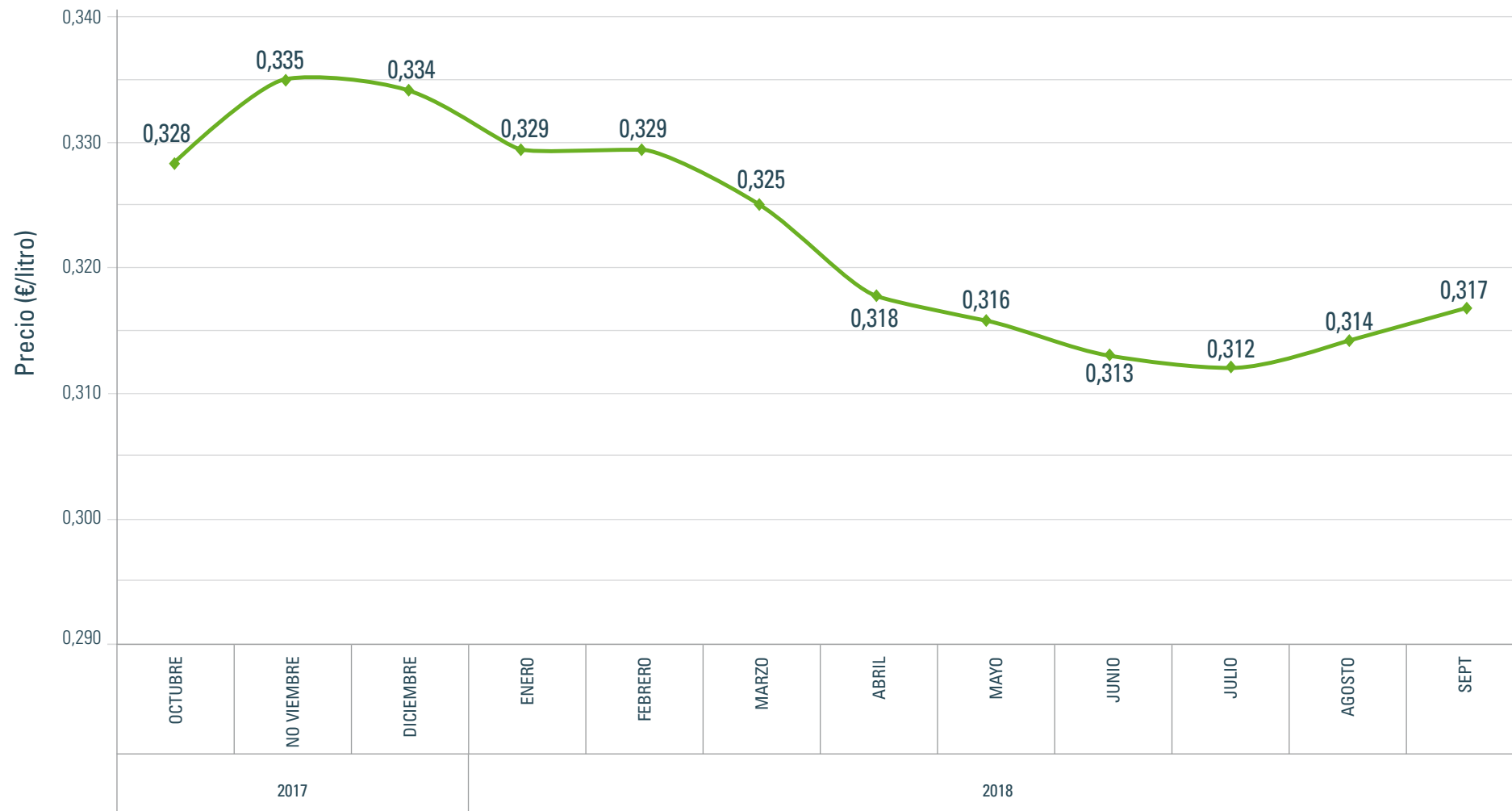


VII. EVOLUCIÓN DE IMPORTE MEDIO DECLARADO POR COMUNIDAD AUTÓNOMA

EVOLUCIÓN (€/litro) (medias ponderadas) Año 2017-2018												
Año	2017			2018								
CCAA	OCT	NOV	DIC	ENE	FEB	MAR	ABR	MAY	JUN	JUL	AGO	SEPT
Andalucía	0,338	0,344	0,346	0,337	0,337	0,333	0,330	0,324	0,325	0,322	0,325	0,327
Aragón	0,318	0,326	0,328	0,320	0,315	0,312	0,305	0,300	0,303	0,304	0,307	0,316
Asturias	0,347	0,352	0,354	0,351	0,350	0,348	0,342	0,341	0,339	0,336	0,336	0,338
Baleares	0,316	0,316	0,321	0,314	0,306	0,316	0,312	0,312	0,312	0,311	0,314	0,320
Canarias	0,450	0,444	0,451	0,450	0,450	0,450	0,452	0,451	0,450	0,450	0,449	0,450
Cantabria	0,326	0,332	0,336	0,333	0,332	0,327	0,308	0,304	0,303	0,301	0,301	0,306
Castilla-La Mancha	0,341	0,350	0,352	0,348	0,342	0,335	0,333	0,329	0,324	0,324	0,323	0,323
Castilla y León	0,330	0,336	0,338	0,335	0,333	0,332	0,324	0,319	0,316	0,315	0,314	0,318
Cataluña	0,324	0,350	0,329	0,325	0,340	0,318	0,310	0,315	0,307	0,308	0,325	0,314
Extremadura	0,328	0,336	0,338	0,328	0,325	0,323	0,322	0,312	0,310	0,306	0,307	0,314
Galicia	0,317	0,320	0,322	0,317	0,316	0,314	0,308	0,305	0,304	0,303	0,303	0,308
Madrid	0,338	0,343	0,347	0,345	0,339	0,331	0,324	0,319	0,318	0,322	0,323	0,326
Murcia	0,327	0,330	0,328	0,326	0,324	0,307	0,315	0,307	0,314	0,317	0,316	0,317
Navarra	0,336	0,339	0,337	0,336	0,329	0,326	0,322	0,319	0,315	0,314	0,314	0,320
País Vasco	0,346	0,350	0,351	0,347	0,348	0,343	0,339	0,337	0,336	0,333	0,335	0,338
La Rioja	0,343	0,343	0,346	0,342	0,337	0,334	0,331	0,325	0,325	0,322	0,316	0,322
C. Valenciana	0,339	0,346	0,348	0,341	0,341	0,339	0,336	0,331	0,326	0,328	0,328	0,320
TOTAL	0,328	0,335	0,334	0,329	0,329	0,325	0,318	0,316	0,313	0,312	0,314	0,317

VIII. GRÁFICA EVOLUCIÓN IMPORTE MEDIO DECLARADO EN 2017-2018

Evolución del precio





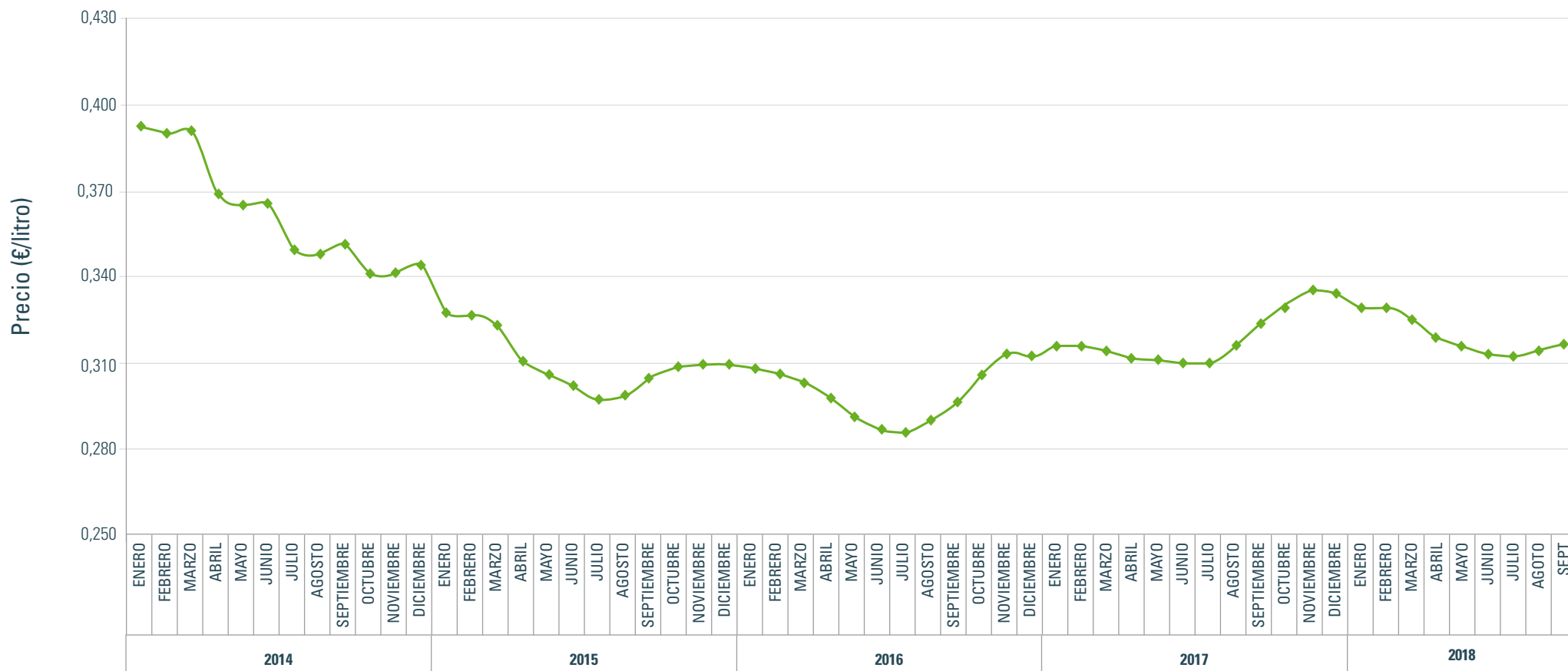
IX. EVOLUCIÓN DEL IMPORTE MEDIO DECLARADO POR MES Y AÑO

EVOLUCIÓN €/litro (medias ponderadas)					
Mes	2014	2015	2016	2017	2018
Enero	0,393	0,328	0,308	0,316	0,329
Febrero	0,390	0,327	0,306	0,316	0,329
Marzo	0,391	0,323	0,303	0,314	0,325
Abril	0,369	0,311	0,297	0,313	0,318
Mayo	0,365	0,306	0,292	0,312	0,316
Junio	0,366	0,303	0,288	0,310	0,313
Julio	0,350	0,297	0,286	0,310	0,312
Agosto	0,348	0,299	0,290	0,316	0,314
Septiembre	0,352	0,304	0,296	0,322	0,317
Octubre	0,341	0,309	0,306	0,328	-
Noviembre	0,342	0,310	0,313	0,335	-
Diciembre	0,344	0,311	0,313	0,334	-
TOTAL	0,362	0,310	0,300	0,319	0,319





X. EVOLUCIÓN IMPORTE MEDIO DECLARADO DESDE 2014 A 2018





XI. Nº GANADEROS CON ENTREGAS

Año	2017			2018								
CCAA	OCT	NOV	DIC	ENE	FEB	MAR	ABR	MAY	JUN	JUL	AGO	SEPT
Andalucía	536	536	533	533	529	530	529	527	526	524	522	521
Aragón	59	57	57	58	57	58	57	57	55	56	55	55
Asturias	1.900	1.882	1.874	1.862	1.853	1.843	1.827	1.825	1.818	1.806	1.796	1.789
Baleares	134	135	133	133	132	133	133	131	129	125	121	121
Canarias	119	118	116	116	117	116	118	119	120	122	117	114
Cantabria	1.282	1.278	1.272	1.264	1.257	1.247	1.242	1.240	1.234	1.223	1.219	1.211
Castilla-La Mancha	193	194	192	192	192	191	189	186	187	185	183	183
Castilla y León	1.181	1.171	1.163	1.150	1.143	1.139	1.134	1.131	1.131	1.124	1.117	1.110
Cataluña	511	510	507	505	501	499	492	490	487	484	479	477
Extremadura	68	68	68	69	69	69	69	67	67	65	64	66
Galicia	8.120	8.057	8.015	7.968	7.937	7.906	7.866	7.843	7.793	7.765	7.724	7.690
Madrid	48	48	48	48	48	47	47	47	47	46	46	44
Murcia	24	24	23	23	23	23	23	23	23	23	23	23
Navarra	158	158	158	158	158	158	158	158	158	158	156	155
País Vasco	332	332	330	328	324	324	324	320	318	317	317	315
La Rioja	10	10	9	9	9	9	9	9	9	9	9	9
C. Valenciana	23	23	23	23	23	23	23	23	22	21	21	22
Otros*	1	0	0	0	0	0	1	0	0	0	0	0
TOTAL	14.699	14.601	14.521	14.439	14.372	14.315	14.241	14.196	14.124	14.053	13.969	13.905



XII. TOTAL LECHE PRODUCIDA POR COMUNIDAD AUTÓNOMA (t)

Año	2017			2018								
CCAA	OCT	NOV	DIC	ENE	FEB	MAR	ABR	MAY	JUN	JUL	AGO	SEPT
Andalucía	44.266,8	43.936,7	46.992,4	49.115,7	44.757,8	49.847,7	47.858,6	48.759,0	45.479,4	45.971,7	43.238,5	41.613,8
Aragón	11.873,0	11.591,6	11.787,1	13.075,8	11.884,6	13.183,1	13.218,8	13.802,3	12.877,7	12.874,4	12.310,2	11.551,3
Asturias	46.275,1	44.475,3	46.097,4	47.226,6	43.172,3	48.764,5	48.477,7	50.911,0	48.140,6	48.159,7	47.098,7	44.699,7
Baleares	3.895,6	4.344,5	4.957,0	5.442,3	5.224,0	5.619,6	5.386,4	5.050,9	3.968,3	3.231,3	2.896,3	2.771,2
Canarias	3.530,3	3.519,4	3.719,9	3.675,7	3.245,7	3.622,1	3.589,0	3.803,9	3.800,7	3.831,9	3.697,9	3.484,9
Cantabria	36.546,1	35.385,2	36.524,5	37.091,0	33.968,5	38.282,3	37.787,4	38.961,4	36.780,1	36.728,0	35.323,6	33.353,9
Castilla-La Mancha	21.510,7	21.342,7	22.398,6	23.434,8	21.713,2	24.388,3	23.583,3	24.117,1	22.253,4	22.418,6	21.564,1	20.405,6
Castilla y León	74.078,4	71.994,0	75.533,0	77.578,3	71.055,1	78.511,1	76.401,7	80.133,1	76.993,4	78.489,4	76.659,7	72.522,2
Cataluña	59.080,2	58.832,3	62.730,1	66.285,6	61.284,9	70.294,9	66.870,9	68.256,5	62.432,6	60.731,2	57.816,9	53.487,5
Extremadura	2.227,8	2.164,8	2.276,8	2.430,8	2.268,7	2.446,1	2.418,4	2.510,9	2.284,3	2.341,1	2.189,5	2.130,7
Galicia	221.143,3	214.975,5	224.121,1	231.351,4	212.684,5	235.538,3	231.258,9	243.100,5	231.991,9	236.976,1	229.951,7	219.150,3
Madrid	4.819,7	4.734,0	5.088,2	5.199,6	4.843,9	5.445,1	5.170,0	5.285,7	5.027,5	5.084,3	4.901,3	4.677,4
Murcia	4.176,1	4.447,1	4.926,0	5.610,2	5.389,0	6.238,9	6.066,9	6.365,7	5.488,9	4.930,1	3.976,9	3.586,4
Navarra	20.548,2	19.704,2	20.673,6	21.550,3	19.549,8	21.709,7	21.286,9	22.054,2	20.959,0	21.314,1	20.958,3	19.893,0
País Vasco	14.413,4	14.166,9	14.866,3	15.377,2	14.045,9	15.483,8	15.102,1	15.595,1	14.698,6	14.338,7	13.896,0	13.165,1
La Rioja	1.639,1	1.644,3	1.718,3	1.831,5	1.667,5	1.838,4	1.866,8	1.951,3	1.868,6	1.860,6	1.816,5	1.749,2
C. Valenciana	5.514,2	5.603,5	6.444,0	6.836,1	6.457,6	7.349,4	7.216,3	7.349,8	6.684,3	6.196,0	6.131,9	5.619,2
Otros*	1,9	0,0	0,0	0,0	0,0	0,0	2,1	0,0	0,0	0,0	0,0	0,0
TOTAL	575.539,8	562.861,9	590.854,1	613.112,9	563.213,0	628.563,5	613.562,0	638.008,2	601.729,2	605.477,3	584.428,1	553.861,3



XIII. CARACTERÍSTICAS CUALITATIVAS. MATERIA GRASA

Año	2017			2018								
CCAA	OCT	NOV	DIC	ENE	FEB	MAR	ABR	MAY	JUN	JUL	AGO	SEPT
Andalucía	3,65	3,79	3,82	3,76	3,74	3,70	3,65	3,58	3,55	3,47	3,55	3,57
Aragón	3,56	3,69	3,69	3,62	3,58	3,56	3,50	3,39	3,43	3,44	3,49	3,63
Asturias	3,78	3,87	3,92	3,87	3,87	3,85	3,74	3,66	3,61	3,60	3,61	3,65
Baleares	3,80	3,76	3,71	3,56	3,56	3,54	3,46	3,53	3,57	3,61	3,69	3,74
Canarias	3,87	3,85	3,91	3,85	3,88	3,87	3,73	3,76	3,73	3,66	3,67	3,72
Cantabria	3,67	3,76	3,80	3,76	3,78	3,74	3,66	3,62	3,58	3,51	3,52	3,57
Castilla-La Mancha	3,62	3,70	3,75	3,68	3,62	3,63	3,61	3,51	3,49	3,50	3,50	3,53
Castilla y León	3,61	3,67	3,69	3,63	3,58	3,57	3,51	3,44	3,41	3,41	3,44	3,49
Cataluña	3,65	3,74	3,75	3,66	3,63	3,60	3,54	3,44	3,47	3,46	3,49	3,60
Extremadura	3,66	3,85	3,87	3,81	3,77	3,75	3,71	3,61	3,58	3,48	3,57	3,60
Galicia	3,86	3,93	3,96	3,89	3,89	3,90	3,81	3,73	3,68	3,64	3,65	3,70
Madrid	3,54	3,59	3,62	3,57	3,50	3,48	3,45	3,37	3,34	3,33	3,34	3,38
Murcia	3,56	3,62	3,65	3,53	3,49	3,36	3,37	3,30	3,29	3,36	3,44	3,48
Navarra	3,50	3,59	3,60	3,59	3,55	3,57	3,49	3,45	3,42	3,42	3,39	3,43
País Vasco	3,66	3,74	3,78	3,72	3,74	3,71	3,63	3,59	3,58	3,57	3,58	3,63
La Rioja	3,45	3,50	3,65	3,67	3,59	3,60	3,51	3,37	3,41	3,41	3,25	3,29
C. Valenciana	3,59	3,68	3,66	3,55	3,55	3,56	3,53	3,41	3,40	3,39	3,43	3,41
TOTAL	3,73	3,81	3,83	3,77	3,75	3,74	3,67	3,60	3,57	3,54	3,56	3,61



XIV. CARACTERÍSTICAS CUALITATIVAS. PROTEÍNA

Año	2017			2018								
CCAA	OCT	NOV	DIC	ENE	FEB	MAR	ABR	MAY	JUN	JUL	AGO	SEPT
Andalucía	3,33	3,39	3,39	3,34	3,32	3,33	3,30	3,27	3,26	3,24	3,22	3,27
Aragón	3,39	3,46	3,45	3,35	3,32	3,30	3,26	3,25	3,21	3,16	3,20	3,26
Asturias	3,28	3,33	3,33	3,27	3,27	3,25	3,25	3,26	3,22	3,17	3,18	3,22
Baleares	3,21	3,26	3,28	3,21	3,23	3,26	3,24	3,19	3,11	3,07	3,08	3,15
Canarias	3,47	3,48	3,47	3,48	3,53	3,48	3,47	3,48	3,49	3,43	3,42	3,49
Cantabria	3,23	3,26	3,23	3,21	3,21	3,24	3,21	3,20	3,17	3,14	3,16	3,21
Castilla-La Mancha	3,39	3,45	3,45	3,38	3,36	3,29	3,31	3,30	3,28	3,26	3,23	3,24
Castilla y León	3,31	3,38	3,36	3,31	3,28	3,29	3,26	3,24	3,21	3,16	3,16	3,25
Cataluña	3,37	3,45	3,46	3,38	3,35	3,34	3,31	3,29	3,25	3,20	3,22	3,29
Extremadura	3,36	3,42	3,41	3,36	3,33	3,35	3,32	3,29	3,27	3,25	3,23	3,29
Galicia	3,29	3,35	3,36	3,30	3,31	3,31	3,29	3,27	3,22	3,19	3,20	3,24
Madrid	3,32	3,39	3,38	3,33	3,31	3,26	3,24	3,25	3,21	3,20	3,20	3,24
Murcia	3,41	3,45	3,37	3,31	3,30	3,29	3,29	3,26	3,24	3,24	3,27	3,36
Navarra	3,27	3,32	3,31	3,25	3,24	3,22	3,20	3,19	3,13	3,09	3,10	3,21
País Vasco	3,28	3,32	3,29	3,24	3,25	3,22	3,19	3,19	3,15	3,12	3,14	3,20
La Rioja	3,44	3,53	3,52	3,45	3,40	3,33	3,31	3,30	3,27	3,22	3,24	3,42
C. Valenciana	3,30	3,34	3,34	3,29	3,26	3,24	3,25	3,23	3,22	3,19	3,20	3,18
TOTAL	3,31	3,37	3,36	3,31	3,30	3,30	3,28	3,26	3,22	3,19	3,19	3,24



XV. DETALLE DE LA PRODUCCIÓN

Detalle mensual de producción (Enero-Septiembre 2018)

CCAA	Producción (kg)	% sobre el total	Entregas misma CCAA (kg)	% sobre total CCAA	Entregas distinta CCAA (kg)	% sobre total CCAA
Andalucía	416.642.218	7,7	371.488.677	89,2	45.153.541	10,8
Aragón	114.778.113	2,1	38.043.774	33,1	76.734.339	66,9
Asturias	426.650.890	7,9	374.885.480	87,9	51.765.410	12,1
Baleares	39.590.209	0,7	39.590.209	100,0	0	0,0
Canarias	32.751.877	0,6	32.751.877	100,0	0	0,0
Cantabria	328.276.105	6,1	143.870.087	43,8	184.406.018	56,2
Castilla-La Mancha	203.878.398	3,8	135.271.559	66,3	68.606.839	33,7
Castilla y León	688.344.029	12,7	550.032.114	79,9	138.311.915	20,1
Cataluña	567.460.925	10,5	333.317.703	58,7	234.143.222	41,3
Extremadura	21.020.445	0,4	8.775.692	41,7	12.244.753	58,3
Galicia	2.072.003.581	38,4	1.300.187.698	62,8	771.815.883	37,2
Madrid	45.634.746	0,8	12.188.677	26,7	33.446.069	73,3
Murcia	47.652.985	0,9	43.375.591	91,0	4.277.394	9,0
Navarra	189.275.244	3,5	88.118.598	46,6	101.156.646	53,4
País Vasco	131.702.405	2,4	126.637.366	96,2	5.065.039	3,8
La Rioja	16.450.534	0,3	2.722.777	16,6	13.727.757	83,4
C. Valenciana	59.840.683	1,1	6.559.872	11,0	53.280.811	89,0
TOTAL	5.401.953.387	100,0	3.607.817.751	66,8	1.794.135.636	33,2



NOTA ACLARATORIA

Los datos publicados proceden de las declaraciones mensuales realizadas por los compradores de leche de vaca de acuerdo con lo establecido en el Real Decreto 754/2005 hasta marzo de 2015 y el Real Decreto 319/2015 desde abril 2015.

En todos los casos se trata de datos provisionales, que pueden ser objeto de modificación como consecuencia de la depuración administrativa de los mismos, o de actuaciones de control realizadas. Únicamente tienen carácter informativo.

La materia grasa (%) hace referencia a la materia grasa media ponderada del periodo, como resultado del sumatorio de los litros entregados multiplicado por el porcentaje de materia grasa declarado, para cada productor, y dividido por el total de litros entregados.

La proteína (%) hace referencia a la proteína media ponderada del periodo, como resultado del sumatorio de los litros entregados multiplicado por el porcentaje de proteína declarado, para cada productor, y dividido por el total de litros entregados.

El "Nº Ganaderos" es el número de productores pertenecientes a una comunidad autónoma

que han realizado entregas según lo declarado por los compradores. Si un productor entrega leche a varios compradores, se computa una única vez.

El "Nº Compradores" es el número de compradores que han declarado entregas en cada comunidad autónoma.

El "Importe medio declarado" en €/litro se calcula, a nivel de productor, a partir de las declaraciones mensuales de entregas de leche a compradores, dividiendo el importe liquidado en euros entre los litros entregados. Dichos importes incluyen bonificaciones y penalizaciones por calidad pero no IVA ni otros impuestos.

Únicamente se han tenido en cuenta los ganaderos que han percibido por sus entregas importes medios comprendidos en el intervalo entre 0,1 y 0,7 €/litro.

La "leche producida por comunidad autónoma" hace referencia a la comunidad autónoma del productor, considerando la dirección de este declarada por el comprador.

Para más información puede visitar nuestra página Web: <http://www.fega.es>