

# DECLARACIONES OBLIGATORIAS DEL SECTOR VACUNO DE LECHE

ABRIL 2018



GOBIERNO  
DE ESPAÑA

MINISTERIO  
DE AGRICULTURA Y PESCA,  
ALIMENTACIÓN Y MEDIO AMBIENTE

SECRETARÍA GENERAL  
DE AGRICULTURA  
Y ALIMENTACIÓN

FONDO ESPAÑOL  
DE GARANTÍA AGRARIA G.A.



GOBIERNO  
DE ESPAÑA

MINISTERIO  
DE AGRICULTURA Y PESCA,  
ALIMENTACIÓN Y MEDIO AMBIENTE

SECRETARÍA GENERAL  
DE AGRICULTURA  
Y ALIMENTACIÓN

FONDO ESPAÑOL  
DE GARANTÍA AGRARIA G.A.

# DECLARACIONES OBLIGATORIAS DEL SECTOR VACUNO DE LECHE

ABRIL 2018



Aviso Legal: los contenidos de esta publicación podrán ser reutilizados, citando la fuente y la fecha, en su caso, de la última actualización.



## MINISTERIO DE AGRICULTURA Y PESCA, ALIMENTACIÓN Y MEDIO AMBIENTE

Edita:

© Ministerio de Agricultura y Pesca, Alimentación y Medio Ambiente  
Secretaría General Técnica  
Centro de Publicaciones

Catálogo de Publicaciones de la Administración General del Estado:  
<http://publicacionesoficiales.boe.es/>

NIPO: 013-17-035-1

## ÍNDICE

<b>I.</b> Introducción .....	4	<b>IX.</b> Evolución de importe medio declarado por mes y año .....	12
<b>II.</b> Datos generales - Comparación con año anterior .....	5	<b>X.</b> Evolución importe medio declarado desde 2014 a 2018 .....	13
<b>III.</b> Evolución de entregas mensuales por años .....	6	<b>XI.</b> Nº ganaderos con entregas .....	14
<b>IV.</b> Nº compradores con leche declarada.....	7	<b>XII.</b> Total leche producida por comunidad autónoma (t).....	15
<b>V.</b> Total leche declarada por compradores (t).....	8	<b>XIII.</b> Características cualitativas. Materia grasa .....	16
<b>VI.</b> Gráfica de compras de leche.....	9	<b>XIV.</b> Características cualitativas. Proteína .....	17
<b>VII.</b> Evolución de importe medio declarado por CCAA.....	10	<b>XV.</b> Detalle de la producción.....	18
<b>VIII.</b> Gráfica evolución importe medio declarado en 2017-2018 .....	11	Nota aclaratoria .....	19



GOBIERNO  
DE ESPAÑA

MINISTERIO  
DE AGRICULTURA Y PESCA,  
ALIMENTACIÓN Y MEDIO AMBIENTE

SECRETARÍA GENERAL  
DE AGRICULTURA  
Y ALIMENTACIÓN

FONDO ESPAÑOL  
DE GARANTÍA AGRARIA G.A.

# DECLARACIONES OBLIGATORIAS DEL SECTOR VACUNO DE LECHE

ABRIL 2018

## I. INTRODUCCIÓN

El informe analiza, en los 12 últimos meses, los datos aportados por los compradores que recogen leche en España, en las declaraciones obligatorias de entregas mensuales de leche que establece el Real Decreto 319/2015, de 24 de abril, sobre declaraciones obligatorias a efectuar por primeros compradores y productores de leche y productos lácteos de vaca, oveja y cabra.

Los datos son provisionales, susceptibles de actualización por posibles cambios en las declaraciones presentadas, o por la depuración de las mismas.

**II. DATOS GENERALES - Comparación con año anterior**

	MAY	JUN	JUL	AGO	SEP	OCT	NOV	DIC	ENE	FEB	MAR	ABR
Entregas de leche en 2016 (2017) (t)	608.940,9	578.743,1	579.114,3	570.427,4	535.379,9	554.681,5	538.024,1	570.208,1	582.640,0	542.013,8	617.439,2	604.771,2
Entregas de leche en 2017 (2018) (t)	627.366,3	582.318,0	596.256,3	580.621,7	558.903,9	575.477,0	562.793,4	590.802,2	613.042,0	563.095,6	628.278,3	613.242,3
Variación respecto mismo mes período anterior (%)	3,0	0,6	3,0	1,8	4,4	3,7	4,6	3,6	5,2	3,9	1,8	1,4
Mills (kg) acum. en 2016 (2017)	2.962,0	3.540,8	4.119,9	4.690,3	5.225,7	5.780,4	6.318,4	6.888,6	582,6	1.124,7	1.742,1	2.346,9
Mills (kg) acum. en 2017 (2018)	2.974,2	3.556,5	4.152,8	4.733,4	5.292,3	5.867,8	6.430,6	7.021,4	613,0	1.176,1	1.804,4	2.417,7
Variación acumulados año natural (%)	0,4	0,4	0,8	0,9	1,3	1,5	1,8	1,9	5,2	4,6	3,6	3,0
Importe medio declarado (€/ litro)	0,312	0,310	0,310	0,316	0,322	0,328	0,335	0,334	0,329	0,329	0,324	0,318
Materia grasa (%)	3,60	3,55	3,54	3,59	3,68	3,73	3,81	3,83	3,77	3,75	3,74	3,67
Proteína (%)	3,23	3,18	3,18	3,21	3,27	3,31	3,37	3,36	3,31	3,30	3,30	3,28
Compradores que declaran entregas (Nº)	334	335	332	332	336	336	334	332	334	325	325	328
Ganaderos con entregas (Nº)	15.089	14.996	14.910	14.828	14.760	14.698	14.601	14.521	14.438	14.371	14.310	14.231



GOBIERNO DE ESPAÑA

MINISTERIO DE AGRICULTURA Y PESCA, ALIMENTACIÓN Y MEDIO AMBIENTE

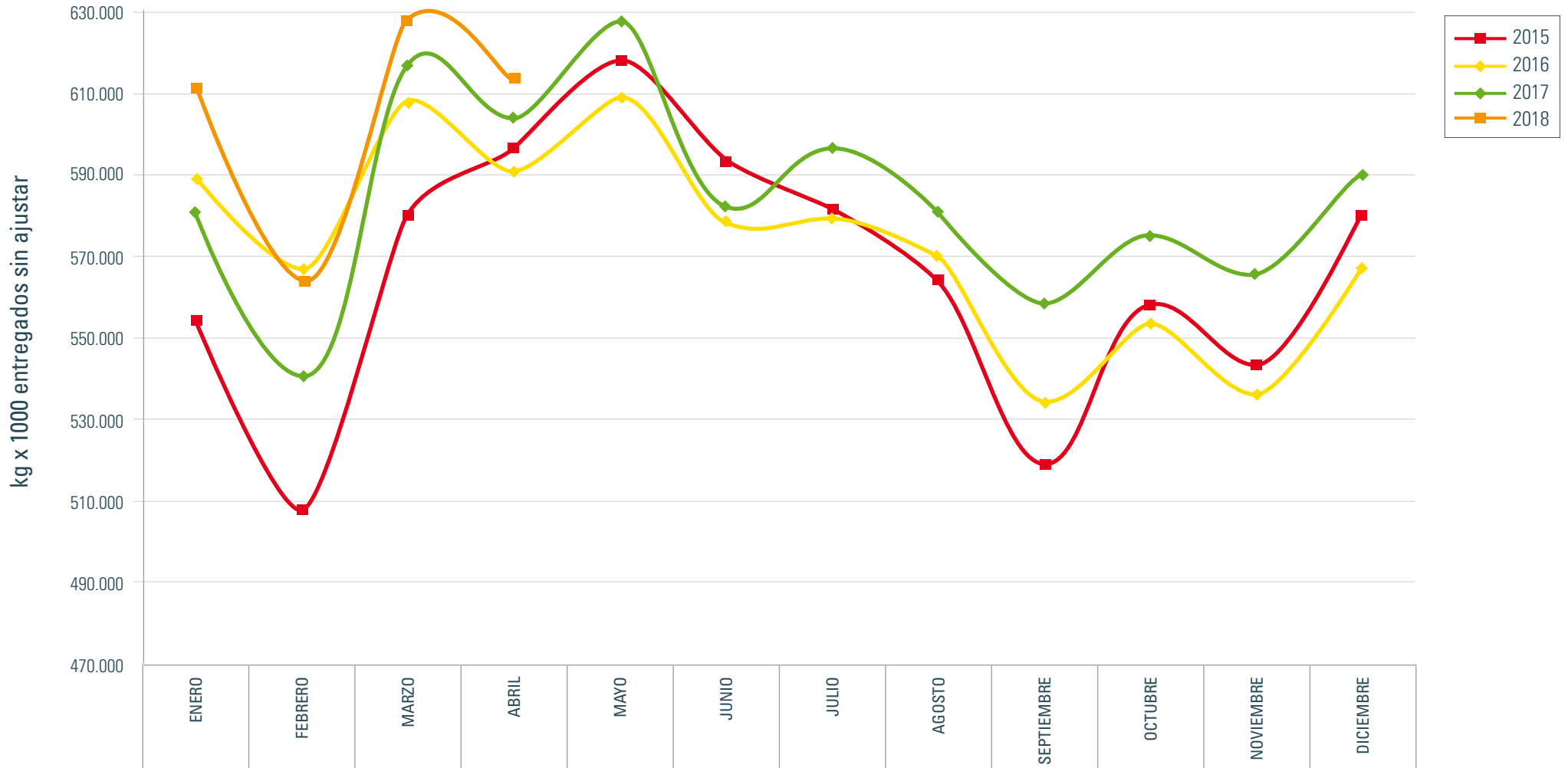
SECRETARÍA GENERAL DE AGRICULTURA Y ALIMENTACIÓN

FONDO ESPAÑOL DE GARANTÍA AGRARIA Q.A.

# DECLARACIONES OBLIGATORIAS DEL SECTOR VACUNO DE LECHE

ABRIL 2018

## III. EVOLUCIÓN DE ENTREGAS MENSUALES POR AÑOS





## IV. Nº COMPRADORES CON LECHE DECLARADA

Año	2017								2018			
CCAA	MAY	JUN	JUL	AGO	SEP	OCT	NOV	DIC	ENE	FEB	MAR	ABR
Andalucía	20	20	20	20	20	20	20	19	20	20	19	19
Aragón	5	6	6	6	6	6	6	6	6	6	6	6
Asturias	31	31	31	31	33	32	32	32	30	29	30	29
Baleares	8	8	8	8	8	8	8	8	8	8	8	8
Canarias	22	22	22	23	23	23	22	22	21	20	19	18
Cantabria	16	16	16	16	16	16	16	16	22	23	23	25
Castilla-La Mancha	22	22	20	21	21	20	21	20	20	19	20	18
Castilla y León	47	47	48	47	46	47	46	46	45	44	45	46
Cataluña	64	63	62	63	63	64	65	62	62	60	57	58
Extremadura	3	3	3	3	3	4	3	4	5	4	4	6
Galicia	53	54	53	53	53	53	52	53	51	51	50	50
Madrid	7	7	7	7	8	8	9	9	9	9	9	11
Murcia	7	7	7	7	7	8	7	7	8	7	8	7
Navarra	5	5	5	5	5	5	5	5	5	5	5	5
País Vasco	11	11	11	9	11	11	11	11	11	10	10	10
La Rioja	1	1	1	1	1	1	1	1	1	1	1	1
C. Valenciana	12	12	12	12	12	10	10	11	10	9	11	11
<b>TOTAL</b>	<b>334</b>	<b>335</b>	<b>332</b>	<b>332</b>	<b>336</b>	<b>336</b>	<b>334</b>	<b>332</b>	<b>334</b>	<b>325</b>	<b>325</b>	<b>328</b>



## V. TOTAL LECHE DECLARADA POR COMPRADORES (t)

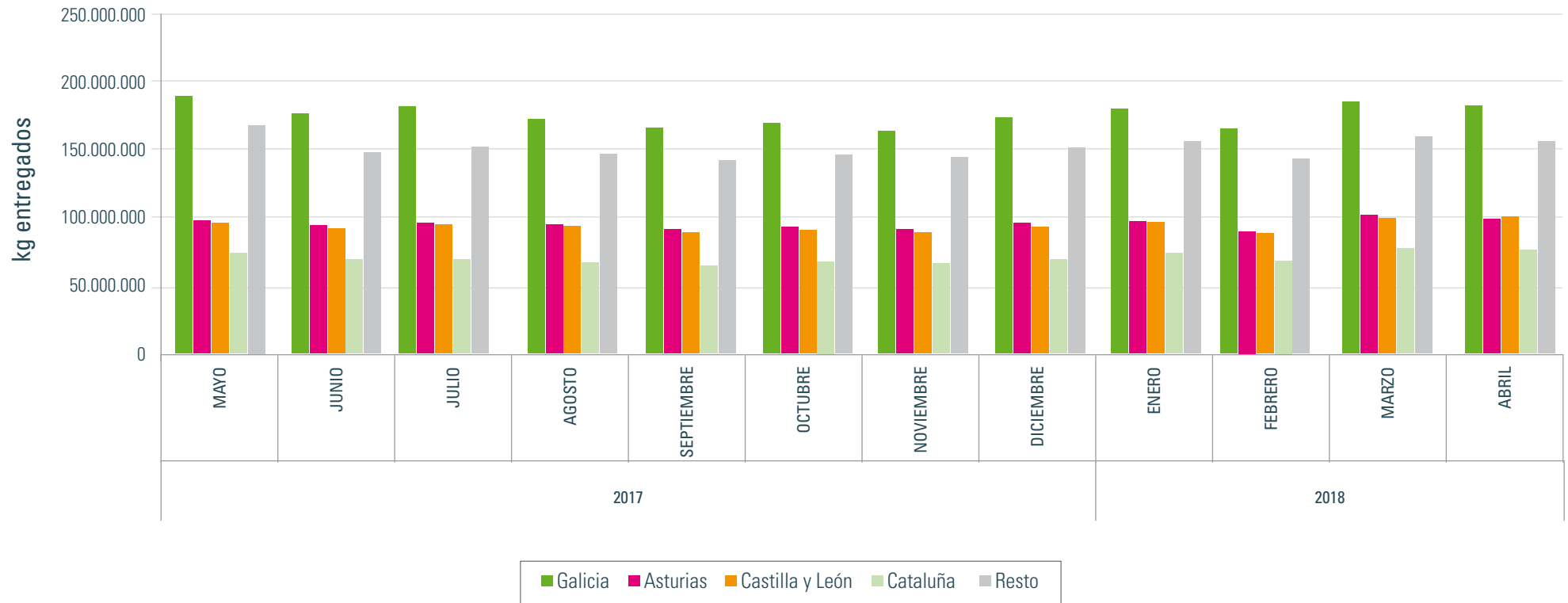
Año	2017								2018			
CCAA	MAY	JUN	JUL	AGO	SEP	OCT	NOV	DIC	ENE	FEB	MAR	ABR
Andalucía	46.458,4	41.170,1	42.228,9	40.878,5	39.586,7	40.962,3	40.554,7	43.207,0	45.163,0	41.013,2	45.674,5	43.803,5
Aragón	6.108,6	5.385,9	5.287,0	5.225,5	5.158,5	6.302,3	6.183,3	5.911,8	6.504,5	6.261,2	6.133,2	6.032,7
Asturias	99.710,6	95.060,9	97.897,4	96.530,4	92.895,9	95.382,5	92.975,5	97.058,2	99.075,2	90.991,3	102.139,1	99.015,2
Baleares	5.369,9	4.437,2	3.837,9	3.191,4	3.310,5	3.854,7	4.308,4	4.933,4	5.416,4	5.200,7	5.591,2	5.354,4
Canarias	3.666,3	3.556,0	3.665,2	3.499,0	3.434,3	3.508,4	3.486,9	3.691,6	3.645,0	3.220,5	3.484,0	3.417,9
Cantabria	18.377,0	17.062,3	17.590,9	17.198,5	16.391,5	16.956,6	16.316,6	16.273,1	16.489,1	15.107,7	17.216,1	17.063,9
Castilla-La Mancha	22.204,7	20.020,5	20.672,9	20.112,1	19.282,0	19.517,0	18.897,7	20.005,3	20.720,3	18.890,5	21.371,1	19.885,9
Castilla y León	98.560,5	92.923,5	96.578,4	95.060,5	90.696,1	92.411,3	90.393,6	94.761,9	98.367,4	89.868,7	100.499,4	100.028,7
Cataluña	76.549,7	70.201,4	70.796,5	68.136,2	66.229,9	68.928,8	68.510,0	71.568,3	75.547,5	69.825,3	78.617,6	76.237,1
Extremadura	1.081,8	1.005,0	1.093,2	977,6	922,2	913,2	873,1	920,2	998,4	961,4	988,0	1.011,2
Galicia	186.012,1	174.197,7	178.912,6	174.192,6	166.714,4	170.549,1	165.321,4	174.570,6	181.158,2	166.806,7	184.501,4	180.518,8
Madrid	6.970,0	6.602,0	6.713,1	6.644,9	6.379,7	6.521,6	6.339,7	6.563,4	6.693,6	6.227,1	6.873,0	7.009,4
Murcia	6.076,1	5.003,5	4.782,0	3.746,1	3.871,0	4.297,6	4.637,9	4.967,1	5.739,2	5.433,9	6.203,3	5.986,6
Navarra	13.070,4	11.804,7	11.957,7	11.801,3	11.522,3	11.731,5	11.078,7	11.518,3	10.910,1	9.731,5	10.726,9	10.733,3
País Vasco	35.356,1	32.330,0	32.789,3	32.066,9	31.080,1	32.132,6	31.477,8	33.379,6	35.142,2	32.205,7	36.737,9	35.664,8
La Rioja	662,3	583,2	602,0	591,4	568,7	561,4	556,4	598,0	615,5	570,1	629,4	609,7
C. Valenciana	1.131,9	974,1	851,4	768,7	860,1	946,0	882,0	874,3	856,4	780,1	892,3	869,4
<b>TOTAL</b>	<b>627.366,3</b>	<b>582.318,0</b>	<b>596.256,3</b>	<b>580.621,7</b>	<b>558.903,9</b>	<b>575.477,0</b>	<b>562.793,4</b>	<b>590.802,2</b>	<b>613.042,0</b>	<b>563.095,6</b>	<b>628.278,3</b>	<b>613.242,3</b>





## VI. GRÁFICA DE COMPRAS DE LECHE

### Entregas por CCAA comprador





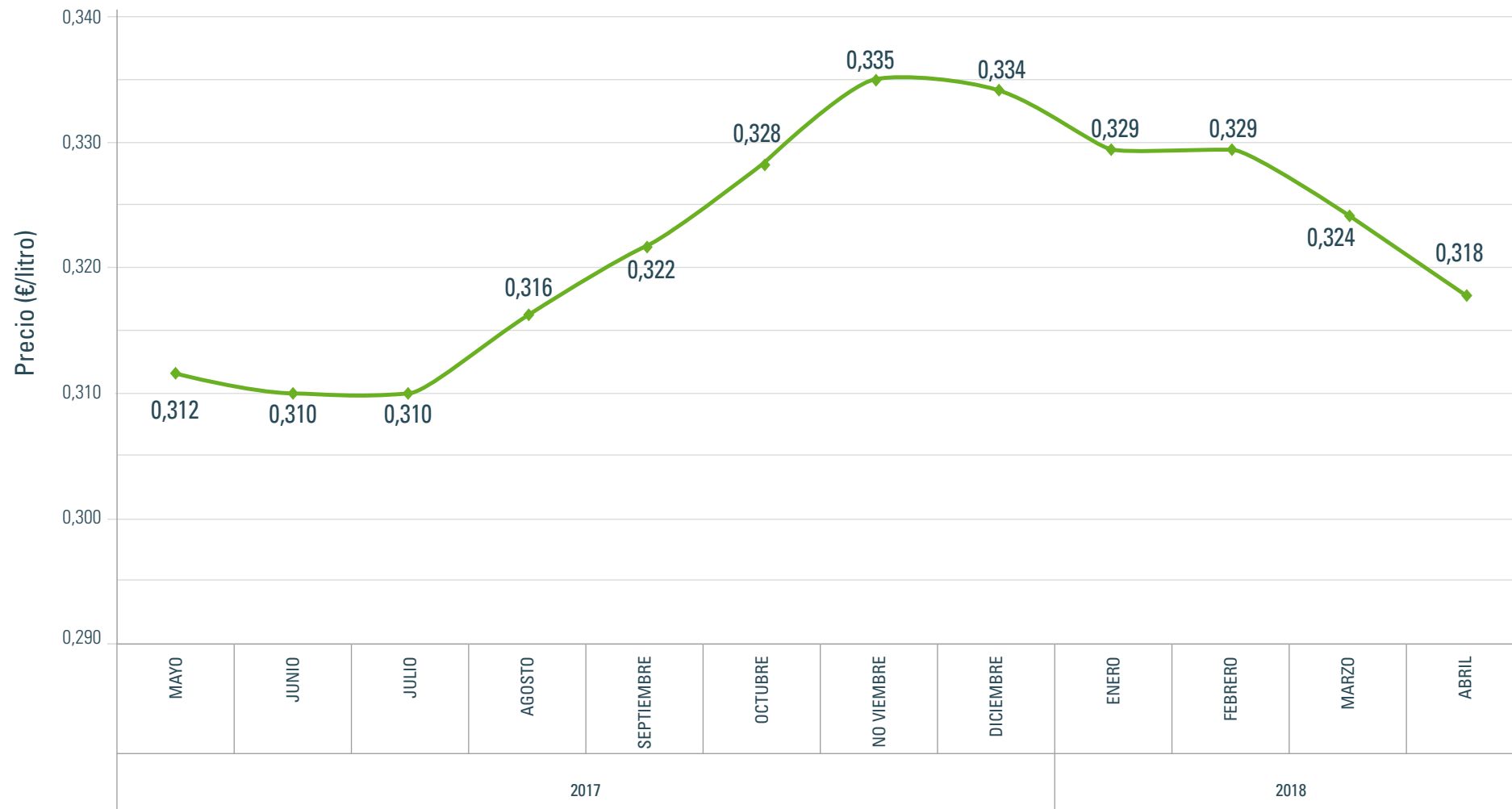
## VII. EVOLUCIÓN DE IMPORTE MEDIO DECLARADO POR COMUNIDAD AUTÓNOMA

EVOLUCIÓN (€/litro) (medias ponderadas) Año 2017-2018												
Año	2017								2018			
CCAA	MAY	JUN	JUL	AGO	SEP	OCT	NOV	DIC	ENE	FEB	MAR	ABR
Andalucía	0,323	0,325	0,327	0,329	0,335	0,338	0,344	0,346	0,337	0,337	0,333	0,330
Aragón	0,303	0,301	0,304	0,309	0,317	0,318	0,326	0,328	0,320	0,315	0,312	0,305
Asturias	0,332	0,329	0,329	0,332	0,343	0,347	0,352	0,354	0,351	0,350	0,348	0,342
Baleares	0,302	0,300	0,301	0,302	0,317	0,315	0,316	0,321	0,313	0,306	0,315	0,312
Canarias	0,448	0,449	0,449	0,449	0,450	0,450	0,444	0,450	0,450	0,450	0,451	0,451
Cantabria	0,309	0,307	0,307	0,310	0,318	0,326	0,332	0,336	0,333	0,332	0,327	0,308
Castilla-La Mancha	0,325	0,323	0,323	0,325	0,331	0,341	0,350	0,352	0,348	0,342	0,335	0,331
Castilla y León	0,317	0,311	0,310	0,315	0,322	0,330	0,336	0,338	0,335	0,333	0,332	0,324
Cataluña	0,317	0,303	0,307	0,329	0,317	0,324	0,350	0,329	0,325	0,340	0,317	0,309
Extremadura	0,313	0,312	0,312	0,316	0,323	0,328	0,336	0,338	0,328	0,325	0,323	0,322
Galicia	0,299	0,297	0,299	0,303	0,311	0,317	0,320	0,322	0,317	0,316	0,314	0,308
Madrid	0,320	0,319	0,321	0,321	0,327	0,337	0,343	0,347	0,345	0,340	0,331	0,331
Murcia	0,307	0,312	0,315	0,312	0,321	0,327	0,330	0,328	0,326	0,324	0,307	0,315
Navarra	0,312	0,316	0,311	0,317	0,330	0,336	0,339	0,337	0,336	0,329	0,326	0,322
País Vasco	0,344	0,386	0,335	0,338	0,343	0,346	0,350	0,351	0,347	0,348	0,343	0,339
La Rioja	0,316	0,327	0,314	0,323	0,340	0,343	0,343	0,346	0,342	0,337	0,334	0,331
C. Valenciana	0,323	0,322	0,322	0,324	0,333	0,339	0,346	0,348	0,341	0,341	0,339	0,336
<b>TOTAL</b>	<b>0,312</b>	<b>0,310</b>	<b>0,310</b>	<b>0,316</b>	<b>0,322</b>	<b>0,328</b>	<b>0,335</b>	<b>0,334</b>	<b>0,329</b>	<b>0,329</b>	<b>0,324</b>	<b>0,318</b>



## VIII. GRÁFICA EVOLUCIÓN IMPORTE MEDIO DECLARADO EN 2017-2018

Evolución del precio





GOBIERNO  
DE ESPAÑA

MINISTERIO  
DE AGRICULTURA Y PESCA,  
ALIMENTACIÓN Y MEDIO AMBIENTE

SECRETARÍA GENERAL  
DE AGRICULTURA  
Y ALIMENTACIÓN

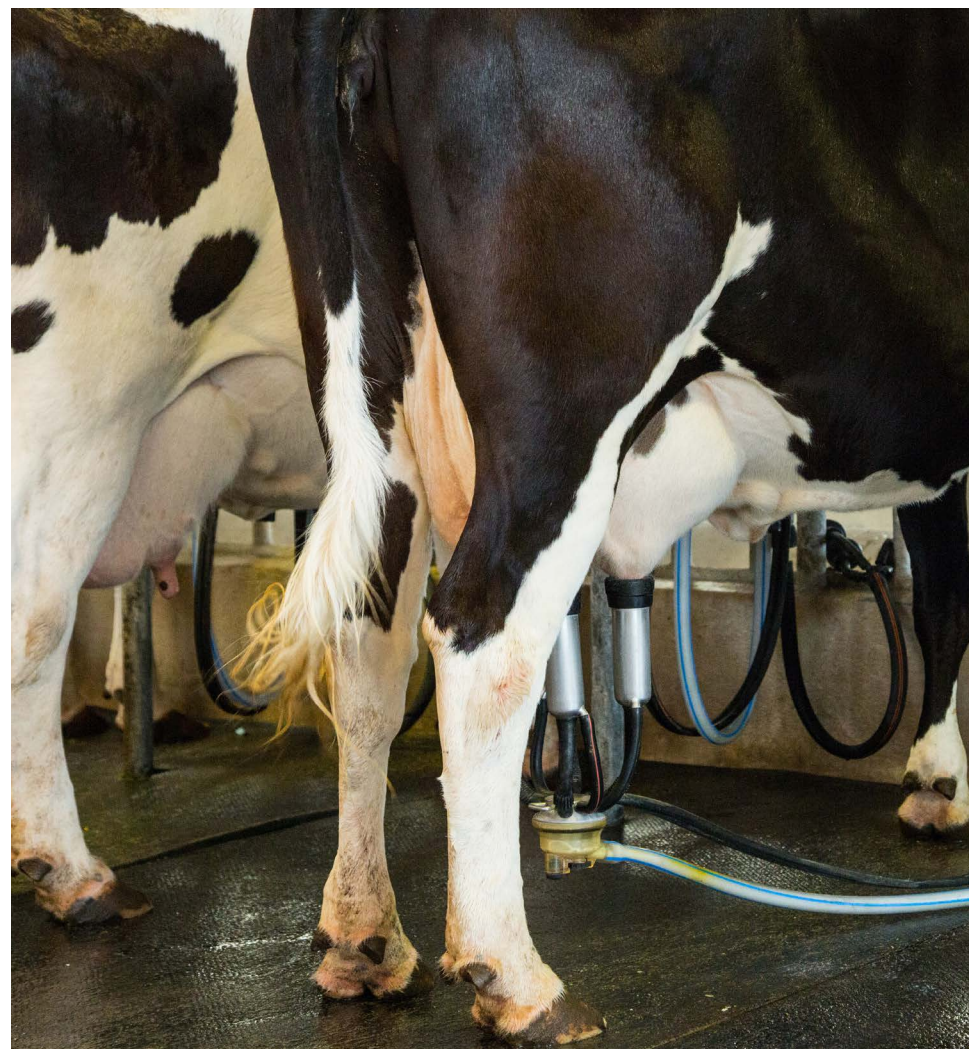
FONDO ESPAÑOL  
DE GARANTÍA AGRARIA G.A.

## DECLARACIONES OBLIGATORIAS DEL SECTOR VACUNO DE LECHE

ABRIL 2018

### IX. EVOLUCIÓN DEL IMPORTE MEDIO DECLARADO POR MES Y AÑO

EVOLUCIÓN (€/litro) (medias ponderadas)					
Mes	2014	2015	2016	2017	2018
Enero	0,393	0,328	0,308	0,316	0,329
Febrero	0,390	0,327	0,306	0,316	0,329
Marzo	0,391	0,323	0,303	0,314	0,324
Abril	0,369	0,311	0,297	0,313	0,318
Mayo	0,365	0,306	0,292	0,312	–
Junio	0,366	0,303	0,288	0,310	–
Julio	0,350	0,297	0,286	0,310	–
Agosto	0,348	0,299	0,290	0,316	–
Septiembre	0,352	0,304	0,296	0,322	–
Octubre	0,341	0,309	0,306	0,328	–
Noviembre	0,342	0,310	0,313	0,335	–
Diciembre	0,344	0,311	0,313	0,334	–
<b>TOTAL</b>	<b>0,362</b>	<b>0,310</b>	<b>0,300</b>	<b>0,319</b>	<b>0,325</b>





GOBIERNO DE ESPAÑA

MINISTERIO DE AGRICULTURA Y PESCA, ALIMENTACIÓN Y MEDIO AMBIENTE

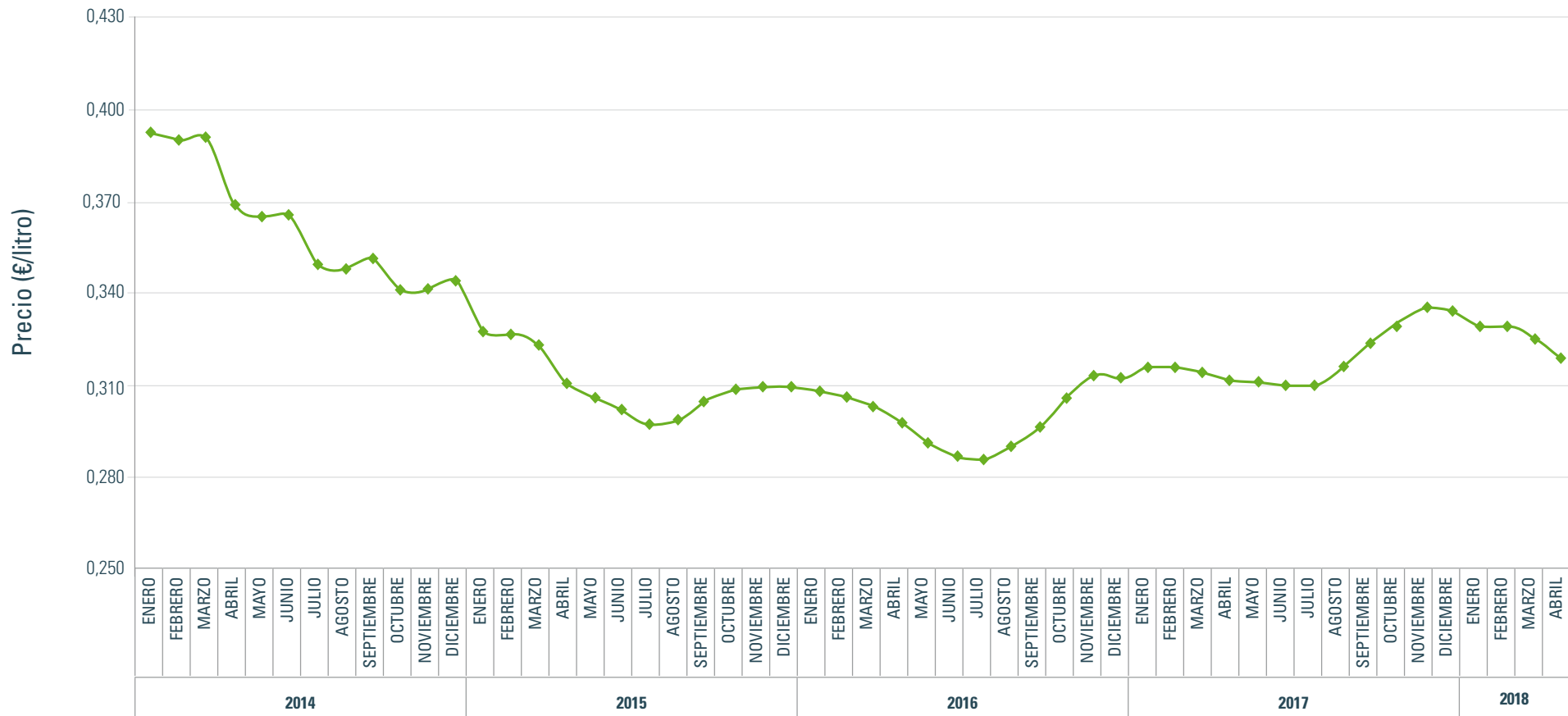
SECRETARÍA GENERAL DE AGRICULTURA Y ALIMENTACIÓN

FONDO ESPAÑOL DE GARANTÍA AGRARIA G.A.

# DECLARACIONES OBLIGATORIAS DEL SECTOR VACUNO DE LECHE

ABRIL 2018

## X. EVOLUCIÓN IMPORTE MEDIO DECLARADO DESDE 2014 A 2018





## XI. N° GANADEROS CON ENTREGAS

Año	2017								2018			
CCAA	MAY	JUN	JUL	AGO	SEP	OCT	NOV	DIC	ENE	FEB	MAR	ABR
Andalucía	550	547	544	542	538	536	536	533	533	529	530	529
Aragón	61	58	58	58	57	59	57	57	58	57	58	57
Asturias	1.936	1.924	1.915	1.909	1.904	1.900	1.882	1.874	1.862	1.853	1.843	1.827
Baleares	137	136	131	129	131	133	135	133	133	132	133	133
Canarias	121	121	121	115	122	119	118	116	115	117	112	108
Cantabria	1.307	1.299	1.290	1.289	1.285	1.282	1.278	1.272	1.264	1.257	1.246	1.242
Castilla-La Mancha	197	197	197	196	195	194	195	193	193	193	192	190
Castilla y León	1.217	1.210	1.201	1.193	1.186	1.181	1.171	1.163	1.150	1.143	1.139	1.134
Cataluña	527	523	522	520	514	511	510	507	505	501	499	492
Extremadura	71	71	71	71	69	68	68	68	69	69	69	69
Galicia	8.355	8.307	8.258	8.209	8.165	8.120	8.057	8.015	7.968	7.936	7.906	7.866
Madrid	48	47	47	47	47	47	47	47	47	47	46	46
Murcia	24	24	24	24	24	24	24	23	23	23	23	23
Navarra	164	163	160	158	158	158	158	158	158	158	158	158
País Vasco	339	335	335	333	332	332	332	330	328	324	324	324
La Rioja	12	11	11	11	10	10	10	9	9	9	9	9
C. Valenciana	23	23	24	24	23	23	23	23	23	23	23	23
Otros*	–	–	1	–	–	1	–	–	–	–	–	1
<b>TOTAL</b>	<b>15.089</b>	<b>14.996</b>	<b>14.910</b>	<b>14.828</b>	<b>14.760</b>	<b>14.698</b>	<b>14.601</b>	<b>14.521</b>	<b>14.438</b>	<b>14.371</b>	<b>14.310</b>	<b>14.231</b>



## XII. TOTAL LECHE PRODUCIDA POR COMUNIDAD AUTÓNOMA (t)

Año	2017								2018			
	MAY	JUN	JUL	AGO	SEP	OCT	NOV	DIC	ENE	FEB	MAR	ABR
Andalucía	49.263,4	43.969,0	44.959,9	43.444,3	42.646,1	44.266,8	43.936,7	46.992,4	49.115,7	44.757,8	49.847,7	47.858,6
Aragón	13.659,6	12.055,6	12.009,2	11.857,8	11.370,2	11.873,0	11.591,6	11.787,1	13.075,8	11.884,6	13.183,1	13.218,8
Asturias	49.818,4	47.232,5	48.393,6	47.214,4	45.070,9	46.275,1	44.475,3	46.097,4	47.226,6	43.172,3	48.764,5	48.477,7
Baleares	5.369,9	4.437,2	3.837,9	3.191,4	3.310,5	3.854,7	4.308,4	4.933,4	5.416,4	5.200,7	5.591,2	5.354,4
Canarias	3.666,3	3.556,0	3.665,2	3.499,0	3.434,3	3.508,4	3.486,9	3.691,6	3.645,0	3.220,5	3.484,0	3.417,9
Cantabria	39.685,1	37.191,4	38.122,9	37.135,8	35.395,1	36.546,1	35.385,2	36.524,5	37.091,0	33.968,5	38.279,5	37.787,1
Castilla-La Mancha	23.889,2	21.795,5	22.560,2	22.031,0	21.222,9	21.891,1	21.695,0	22.763,9	23.817,2	22.088,6	24.831,6	23.987,9
Castilla y León	78.627,0	74.528,7	77.542,9	76.167,5	72.409,6	74.078,4	71.994,0	75.533,0	77.578,3	71.055,1	78.511,1	76.401,7
Cataluña	69.119,4	61.897,5	61.931,8	59.023,5	57.879,6	59.080,2	58.832,3	62.730,1	66.273,3	61.242,1	70.210,3	66.783,0
Extremadura	2.505,9	2.298,6	2.420,8	2.274,4	2.179,8	2.227,8	2.164,8	2.276,8	2.430,8	2.268,7	2.446,1	2.418,4
Galicia	234.073,0	221.073,2	228.033,4	224.184,3	214.823,9	221.143,3	214.975,5	224.121,1	231.351,4	212.658,9	235.507,2	231.230,6
Madrid	4.876,2	4.442,5	4.576,8	4.506,7	4.311,5	4.439,3	4.381,6	4.722,9	4.815,1	4.467,9	5.001,9	4.765,3
Murcia	6.250,0	5.226,9	4.906,2	3.914,7	3.834,8	4.176,1	4.447,1	4.926,0	5.610,2	5.389,0	6.238,9	6.066,9
Navarra	22.014,1	20.085,5	20.866,7	20.696,5	20.062,3	20.548,2	19.704,2	20.673,6	21.550,3	19.549,8	21.709,7	21.286,9
País Vasco	15.517,7	14.521,7	14.822,1	14.405,0	13.922,7	14.413,4	14.166,9	14.866,3	15.377,2	14.045,9	15.483,8	15.102,1
La Rioja	1.860,0	1.713,8	1.652,9	1.663,6	1.627,5	1.639,1	1.644,3	1.718,3	1.831,5	1.667,5	1.838,4	1.866,8
C. Valenciana	7.171,1	6.292,6	5.952,1	5.411,7	5.402,0	5.514,2	5.603,5	6.444,0	6.836,1	6.457,6	7.349,4	7.216,3
Otros*	–	–	1,5	–	–	1,9	–	–	–	–	–	2,1
<b>TOTAL</b>	<b>627.366,3</b>	<b>582.318,0</b>	<b>596.256,3</b>	<b>580.621,7</b>	<b>558.903,9</b>	<b>575.477,0</b>	<b>562.793,4</b>	<b>590.802,2</b>	<b>613.042,0</b>	<b>563.095,6</b>	<b>628.278,3</b>	<b>613.242,3</b>



## XIII. CARACTERÍSTICAS CUALITATIVAS. MATERIA GRASA

Año	2017								2018			
CCAA	MAY	JUN	JUL	AGO	SEP	OCT	NOV	DIC	ENE	FEB	MAR	ABR
Andalucía	3,45	3,45	3,46	3,50	3,59	3,65	3,79	3,82	3,76	3,74	3,70	3,65
Aragón	3,43	3,36	3,37	3,46	3,50	3,56	3,69	3,69	3,62	3,58	3,56	3,50
Asturias	3,71	3,66	3,64	3,70	3,76	3,78	3,87	3,92	3,87	3,87	3,85	3,74
Baleares	3,54	3,58	3,60	3,69	3,80	3,80	3,77	3,71	3,57	3,56	3,54	3,45
Canarias	3,66	3,66	3,68	3,68	3,82	3,87	3,85	3,91	3,85	3,88	3,86	3,73
Cantabria	3,60	3,55	3,52	3,56	3,65	3,67	3,76	3,80	3,76	3,78	3,74	3,66
Castilla-La Mancha	3,49	3,45	3,41	3,44	3,53	3,62	3,69	3,75	3,68	3,62	3,62	3,60
Castilla y León	3,45	3,35	3,36	3,43	3,53	3,61	3,67	3,69	3,63	3,58	3,57	3,51
Cataluña	3,49	3,47	3,46	3,50	3,59	3,65	3,74	3,75	3,66	3,63	3,60	3,54
Extremadura	3,49	3,47	3,44	3,55	3,64	3,66	3,85	3,87	3,81	3,77	3,75	3,71
Galicia	3,75	3,68	3,66	3,72	3,82	3,86	3,93	3,96	3,89	3,89	3,90	3,81
Madrid	3,34	3,32	3,31	3,33	3,39	3,53	3,60	3,61	3,57	3,50	3,50	3,45
Murcia	3,24	3,22	3,33	3,35	3,49	3,56	3,62	3,65	3,53	3,49	3,36	3,37
Navarra	3,44	3,37	3,38	3,38	3,45	3,50	3,59	3,60	3,59	3,55	3,57	3,49
País Vasco	3,63	3,54	3,55	3,58	3,65	3,66	3,74	3,78	3,72	3,74	3,71	3,63
La Rioja	3,46	3,52	3,52	3,48	3,54	3,45	3,50	3,65	3,67	3,59	3,60	3,51
C. Valenciana	3,37	3,39	3,40	3,40	3,58	3,59	3,68	3,66	3,55	3,55	3,56	3,53
<b>TOTAL</b>	<b>3,60</b>	<b>3,55</b>	<b>3,54</b>	<b>3,59</b>	<b>3,68</b>	<b>3,73</b>	<b>3,81</b>	<b>3,83</b>	<b>3,77</b>	<b>3,75</b>	<b>3,74</b>	<b>3,67</b>





## XIV. CARACTERÍSTICAS CUALITATIVAS. PROTEÍNA

Año	2017								2018			
CCAA	MAY	JUN	JUL	AGO	SEP	OCT	NOV	DIC	ENE	FEB	MAR	ABR
Andalucía	3,23	3,19	3,22	3,24	3,32	3,33	3,39	3,39	3,34	3,32	3,33	3,30
Aragón	3,27	3,22	3,22	3,26	3,35	3,39	3,46	3,45	3,35	3,32	3,30	3,26
Asturias	3,22	3,17	3,17	3,20	3,26	3,28	3,33	3,33	3,27	3,27	3,25	3,25
Baleares	3,14	3,05	3,07	3,08	3,25	3,21	3,26	3,28	3,21	3,23	3,26	3,24
Canarias	3,42	3,41	3,39	3,41	3,48	3,48	3,48	3,47	3,48	3,53	3,48	3,47
Cantabria	3,17	3,13	3,13	3,14	3,19	3,23	3,26	3,23	3,21	3,21	3,24	3,21
Castilla-La Mancha	3,27	3,25	3,27	3,27	3,32	3,39	3,45	3,45	3,38	3,36	3,29	3,31
Castilla y León	3,23	3,16	3,12	3,21	3,28	3,31	3,38	3,36	3,31	3,28	3,29	3,26
Cataluña	3,26	3,21	3,21	3,23	3,32	3,37	3,45	3,46	3,38	3,35	3,34	3,31
Extremadura	3,25	3,20	3,24	3,27	3,34	3,36	3,42	3,41	3,36	3,33	3,35	3,32
Galicia	3,22	3,18	3,18	3,20	3,26	3,29	3,35	3,36	3,30	3,31	3,31	3,29
Madrid	3,23	3,19	3,19	3,21	3,27	3,31	3,39	3,39	3,33	3,31	3,26	3,24
Murcia	3,19	3,18	3,20	3,24	3,36	3,41	3,45	3,37	3,31	3,30	3,29	3,29
Navarra	3,22	3,15	3,15	3,18	3,24	3,27	3,32	3,31	3,25	3,24	3,22	3,20
País Vasco	3,21	3,16	3,17	3,20	3,26	3,28	3,32	3,29	3,24	3,25	3,22	3,19
La Rioja	3,30	3,23	3,22	3,28	3,37	3,44	3,53	3,52	3,45	3,40	3,33	3,31
C. Valenciana	3,19	3,16	3,15	3,20	3,26	3,30	3,34	3,34	3,29	3,26	3,24	3,25
<b>TOTAL</b>	<b>3,23</b>	<b>3,18</b>	<b>3,18</b>	<b>3,21</b>	<b>3,27</b>	<b>3,31</b>	<b>3,37</b>	<b>3,36</b>	<b>3,31</b>	<b>3,30</b>	<b>3,30</b>	<b>3,28</b>



## XV. DETALLE DE LA PRODUCCIÓN

## Detalle mensual de producción (Enero-Abril 2018)

CCAA	Producción (kg)	% sobre el total	Entregas misma CCAA (kg)	% sobre total CCAA	Entregas distinta CCAA (kg)	% sobre total CCAA
Andalucía	191.579.832	7,9	170.276.582	88,9	21.303.250	11,1
Aragón	51.362.250	2,1	18.118.695	35,3	33.243.555	64,7
Asturias	187.641.118	7,8	164.510.137	87,7	23.130.981	12,3
Baleares	21.562.702	0,9	21.562.702	100,0	–	–
Canarias	13.767.413	0,6	13.767.413	100,0	–	–
Cantabria	147.126.097	6,1	64.627.997	43,9	82.498.100	56,1
Castilla-La Mancha	94.725.384	3,9	62.953.111	66,5	31.772.273	33,5
Castilla y León	303.546.116	12,6	241.289.520	79,5	62.256.596	20,5
Cataluña	264.508.725	10,9	153.335.077	58,0	111.173.648	42,0
Extremadura	9.563.971	0,4	3.956.959	41,4	5.607.012	58,6
Galicia	910.748.024	37,7	569.947.970	62,6	340.800.054	37,4
Madrid	19.050.218	0,8	5.389.329	28,3	13.660.889	71,7
Murcia	23.304.972	1,0	21.309.471	91,4	1.995.501	8,6
Navarra	84.096.651	3,5	38.872.885	46,2	45.223.766	53,8
País Vasco	60.008.947	2,5	57.620.535	96,0	2.388.412	4,0
La Rioja	7.204.275	0,3	1.231.874	17,1	5.972.401	82,9
C. Valenciana	27.859.462	1,2	3.120.090	11,2	24.739.372	88,8
<b>TOTAL</b>	<b>2.417.656.157</b>	<b>100,0</b>	<b>1.611.890.347</b>	<b>66,7</b>	<b>805.765.810</b>	<b>33,3</b>



GOBIERNO  
DE ESPAÑA

MINISTERIO  
DE AGRICULTURA Y PESCA,  
ALIMENTACIÓN Y MEDIO AMBIENTE

SECRETARÍA GENERAL  
DE AGRICULTURA  
Y ALIMENTACIÓN

FONDO ESPAÑOL  
DE GARANTÍA AGRARIA G.A.

## DECLARACIONES OBLIGATORIAS DEL SECTOR VACUNO DE LECHE

ABRIL 2018

### NOTA ACLARATORIA

Los datos publicados proceden de las declaraciones mensuales realizadas por los compradores de leche de vaca de acuerdo con lo establecido en el Real Decreto 754/2005 hasta marzo de 2015 y el Real Decreto 319/2015 desde abril 2015.

En todos los casos se trata de datos provisionales, que pueden ser objeto de modificación como consecuencia de la depuración administrativa de los mismos, o de actuaciones de control realizadas. Únicamente tienen carácter informativo.

La materia grasa (%) hace referencia a la materia grasa media ponderada del periodo, como resultado del sumatorio de los litros entregados multiplicado por el porcentaje de materia grasa declarado, para cada productor, y dividido por el total de litros entregados.

La proteína (%) hace referencia a la proteína media ponderada del periodo, como resultado del sumatorio de los litros entregados multiplicado por el porcentaje de proteína declarado, para cada productor, y dividido por el total de litros entregados.

El "Nº Ganaderos" es el número de productores pertenecientes a una comunidad autónoma que han realizado entregas según lo declarado por los compradores. Si un productor entrega leche a varios compradores, se computa una única vez.

El "Nº Compradores" es el número de compradores que han declarado entregas en cada comunidad autónoma.

El "Importe medio declarado" en €/litro se calcula, a nivel de productor, a partir de las declaraciones mensuales de entregas de leche a compradores, dividiendo el importe liquidado en euros entre los litros entregados. Dichos importes incluyen bonificaciones y penalizaciones por calidad pero no IVA ni otros impuestos.

Únicamente se han tenido en cuenta los ganaderos que han percibido por sus entregas importes medios comprendidos en el intervalo entre 0,1 y 0,7 €/litro.

Para más información puede visitar nuestra página Web: <http://www.fega.es>