

# DECLARACIONES OBLIGATORIAS DEL SECTOR VACUNO DE LECHE

AGOSTO 2016



Gobierno  
de España

Ministerio  
de Agricultura, Alimentación  
y Medio Ambiente

Secretaría General  
de Agricultura  
y Alimentación

Fondo Español  
de Garantía Agraria



GOBIERNO  
DE ESPAÑA

MINISTERIO  
DE AGRICULTURA, ALIMENTACIÓN  
Y MEDIO AMBIENTE

SECRETARÍA GENERAL  
DE AGRICULTURA  
Y ALIMENTACIÓN

FONDO ESPAÑOL  
DE GARANTÍA AGRARIA

# DECLARACIONES OBLIGATORIAS DEL SECTOR VACUNO DE LECHE

AGOSTO 2016



Aviso Legal: los contenidos de esta publicación podrán ser reutilizados, citando la fuente y la fecha, en su caso, de la última actualización.



## MINISTERIO DE AGRICULTURA, ALIMENTACIÓN Y MEDIO AMBIENTE

Edita:

© Ministerio de Agricultura, Alimentación y Medio Ambiente

Secretaría General Técnica

Centro de Publicaciones

Catálogo de Publicaciones de la Administración General del Estado:

<http://publicacionesoficiales.boe.es/>

NIPO: 280-16-014-1



## ÍNDICE

<b>I.</b> Introducción .....	4	<b>IX.</b> Evolución de importe medio declarado por mes y año .....	12
<b>II.</b> Datos generales del 2016 - Comparación con año anterior.....	5	<b>X.</b> Evolución importe medio declarado desde 2012 a 2016 .....	13
<b>III.</b> Evolución de entregas mensuales por años .....	6	<b>XI.</b> Nº ganaderos con entregas .....	14
<b>IV.</b> Nº compradores con leche declarada.....	7	<b>XII.</b> Total leche producida por comunidad autónoma (t).....	15
<b>V.</b> Total leche declarada por compradores (t).....	8	<b>XIII.</b> Características cualitativas. Materia grasa .....	16
<b>VI.</b> Gráfica de compras de leche.....	9	<b>XIV.</b> Características cualitativas. Proteína .....	17
<b>VII.</b> Evolución de importe medio declarado por CCAA.....	10	<b>XV.</b> Detalle de la producción.....	18
<b>VIII.</b> Gráfica evolución importe medio declarado en 2016.....	11	Nota aclaratoria .....	19



GOBIERNO  
DE ESPAÑA

MINISTERIO  
DE AGRICULTURA, ALIMENTACIÓN  
Y MEDIO AMBIENTE

SECRETARÍA GENERAL  
DE AGRICULTURA  
Y ALIMENTACIÓN

FONDO ESPAÑOL  
DE GARANTÍA AGRARIA

# DECLARACIONES OBLIGATORIAS DEL SECTOR VACUNO DE LECHE

AGOSTO 2016

## I. INTRODUCCIÓN

El informe analiza, en los meses transcurridos del año 2016, los datos aportados por los compradores que recogen leche en España, en las declaraciones obligatorias de entregas mensuales de leche que establece el Real Decreto 319/2015, de 24 de abril, sobre declaraciones obligatorias a efectuar por primeros compradores y productores de leche y productos lácteos de vaca, oveja y cabra.

De enero a marzo de 2015, la información se extrae de la declaración mensual obligatoria de leche adquirida por compradores a productores (anexo XVII del Real Decreto 754/2005) a través de la aplicación informática SITALAC del FEAGA.

Con el fin de la aplicación del régimen de cuotas el 31 de marzo de 2015, entró en vigor el Real Decreto 319/2015, de 24 de abril, que establece el sistema de declaraciones se regula de una manera homogénea todo el sector lácteo contribuyendo a la simplificación y unificación de todas las declaraciones en este ámbito. Desde el mes de abril de 2015, la información se extrae del sistema unificado de información en el sector lácteo (INFOLAC), que incluye un registro de los primeros compradores así como la información de las declaraciones obligatorias de entregas.

Los datos son provisionales, susceptibles de actualización por posibles cambios en las declaraciones presentadas, o por la depuración de las mismas.



## II. DATOS GENERALES DEL 2016 - Comparación con año anterior

*	ENE	FEB	MAR	ABR	MAY	JUN	JUL	AGO	SEP	OCT	NOV	DIC
Entregas de leche en 2015 (t)	554.242,9	508.731,9	579.130,8	596.352,7	616.869,8	591.873,4	580.314,7	564.901,7	520.122,8	558.105,2	543.837,0	579.214,7
Entregas de leche en 2016** (t)	588.552,4	566.502,8	606.924,7	590.952,5	608.931,7	578.736,1	579.090,3	570.312,0	-	-	-	-
Variación respecto mismo mes período anterior (%)	6,2	11,4	4,8	-0,9	-1,3	-2,2	-0,2	1,0	-	-	-	-
Variación respecto mismo mes período anterior (%) (Sin Canarias)	5,7	10,8	4,3	-0,9	-1,3	-2,2	-0,2	1,0	-	-	-	-
t acumuladas en 2015	554.242,9	1.062.974,8	1.642.105,6	2.238.458,3	2.855.328,1	3.447.201,5	4.027.516,2	4.592.417,9	5.112.514,0	5.670.619,2	6.214.456,2	6.793.670,9
t acumuladas en 2016	588.552,4	1.155.055,2	1.761.979,9	2.352.932,4	2.961.864,1	3.540.600,3	4.119.690,6	4.690.002,6	-	-	-	-
Variación respecto mismo mes período anterior (%)	6,2	8,7	7,3	5,1	3,7	2,7	2,3	2,1	-	-	-	-
Variación respecto mismo mes período anterior (%) (Sin Canarias)	5,7	8,1	6,8	4,7	3,4	2,5	2,1	1,9	-	-	-	-
Importe medio declarado (€/ litro)	0,308	0,306	0,303	0,297	0,292	0,288	0,286	0,290	-	-	-	-
Materia grasa (%)	3,72	3,70	3,71	3,67	3,61	3,58	3,55	3,58	-	-	-	-
Proteína (%)	3,26	3,26	3,27	3,26	3,23	3,19	3,16	3,18	-	-	-	-
Compradores que declaran entregas (Nº)	331	327	328	327	333	330	328	323	-	-	-	-
Ganaderos con entregas (Nº)	16.340	16.267	16.202	16.041	15.958	15.878	15.777	15.705	-	-	-	-

\* Sin datos de Canarias hasta abril de 2015 al no estar sometida al régimen de cuotas y tasa láctea (RD 754/2005).

\*\* Si se reducen las entregas de febrero 2016 en un día por ser año bisiesto y no se tienen en cuenta las entregas de Canarias, el incremento de entregas respecto a febrero 2015 sería del 7,0%.



GOBIERNO DE ESPAÑA

MINISTERIO DE AGRICULTURA, ALIMENTACIÓN Y MEDIO AMBIENTE

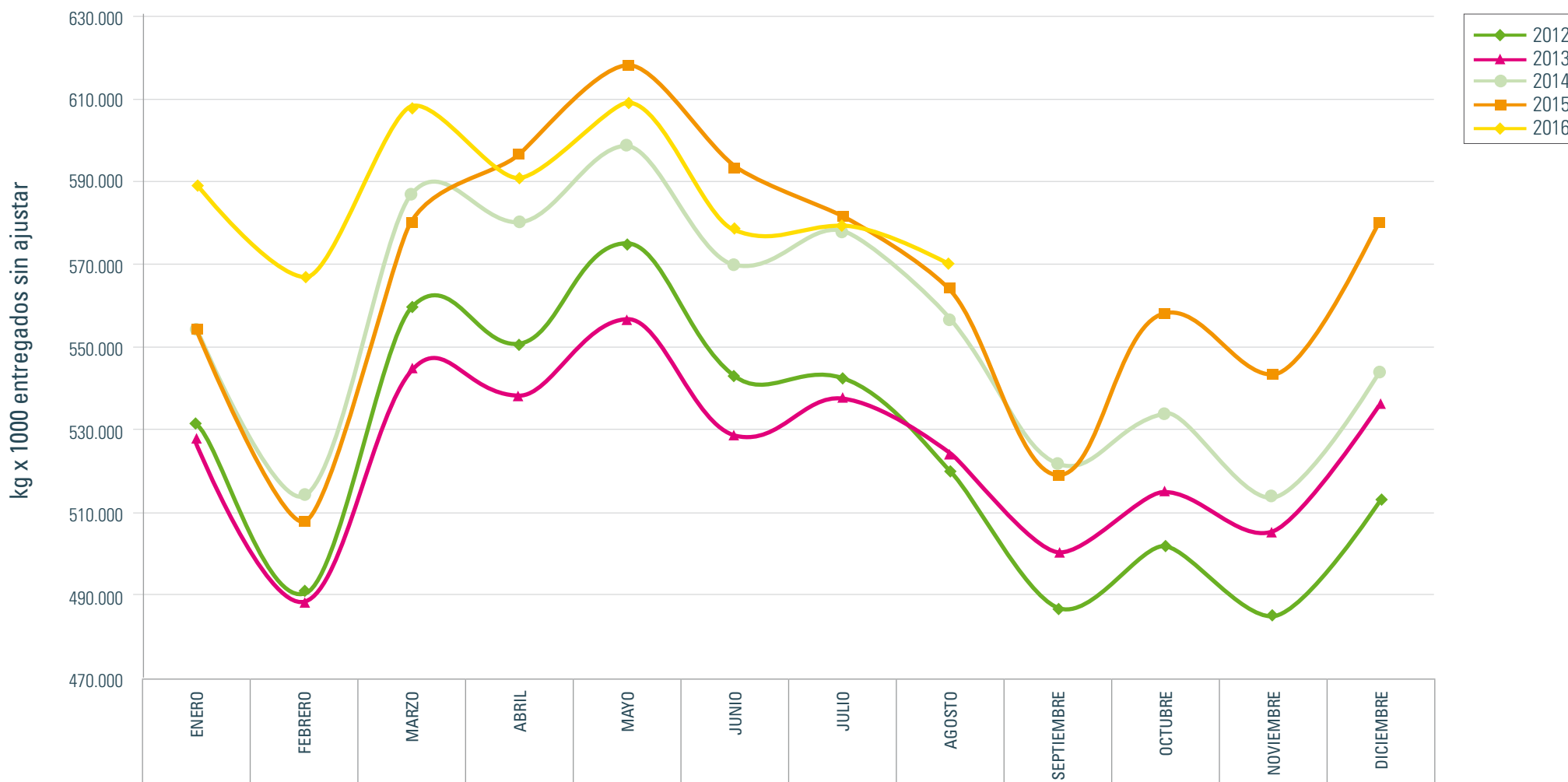
SECRETARÍA GENERAL DE AGRICULTURA Y ALIMENTACIÓN

FONDO ESPAÑOL DE GARANTÍA AGRARIA

# DECLARACIONES OBLIGATORIAS DEL SECTOR VACUNO DE LECHE

AGOSTO 2016

## III. EVOLUCIÓN DE ENTREGAS MENSUALES POR AÑOS





## IV. Nº COMPRADORES CON LECHE DECLARADA

CCAA	ENE	FEB	MAR	ABR	MAY	JUN	JUL	AGO	SEP	OCT	NOV	DIC
Andalucía	24	23	22	20	23	21	21	21	-	-	-	-
Aragón	5	5	5	5	5	5	5	5	-	-	-	-
Asturias	27	26	26	28	28	30	29	28	-	-	-	-
Baleares	8	8	8	8	8	8	8	8	-	-	-	-
Canarias	19	18	19	19	19	19	18	18	-	-	-	-
Cantabria	17	17	17	17	18	17	16	17	-	-	-	-
Castilla-La Mancha	24	24	22	23	23	23	23	23	-	-	-	-
Castilla y León	45	45	44	45	45	45	46	46	-	-	-	-
Cataluña	64	63	64	61	62	61	61	61	-	-	-	-
Extremadura	3	3	4	3	3	3	3	3	-	-	-	-
Galicia	50	50	52	53	53	53	53	53	-	-	-	-
Madrid	10	10	10	10	10	10	10	7	-	-	-	-
Murcia	6	6	6	6	6	6	6	6	-	-	-	-
Navarra	7	7	7	7	6	5	5	5	-	-	-	-
País Vasco	11	11	11	11	11	11	11	10	-	-	-	-
La Rioja	1	1	1	1	1	1	1	1	-	-	-	-
C. Valenciana	10	10	10	10	12	12	12	11	-	-	-	-
<b>TOTAL</b>	<b>331</b>	<b>327</b>	<b>328</b>	<b>327</b>	<b>333</b>	<b>330</b>	<b>328</b>	<b>323</b>	-	-	-	-



## V. TOTAL LECHE DECLARADA POR COMPRADORES (t)

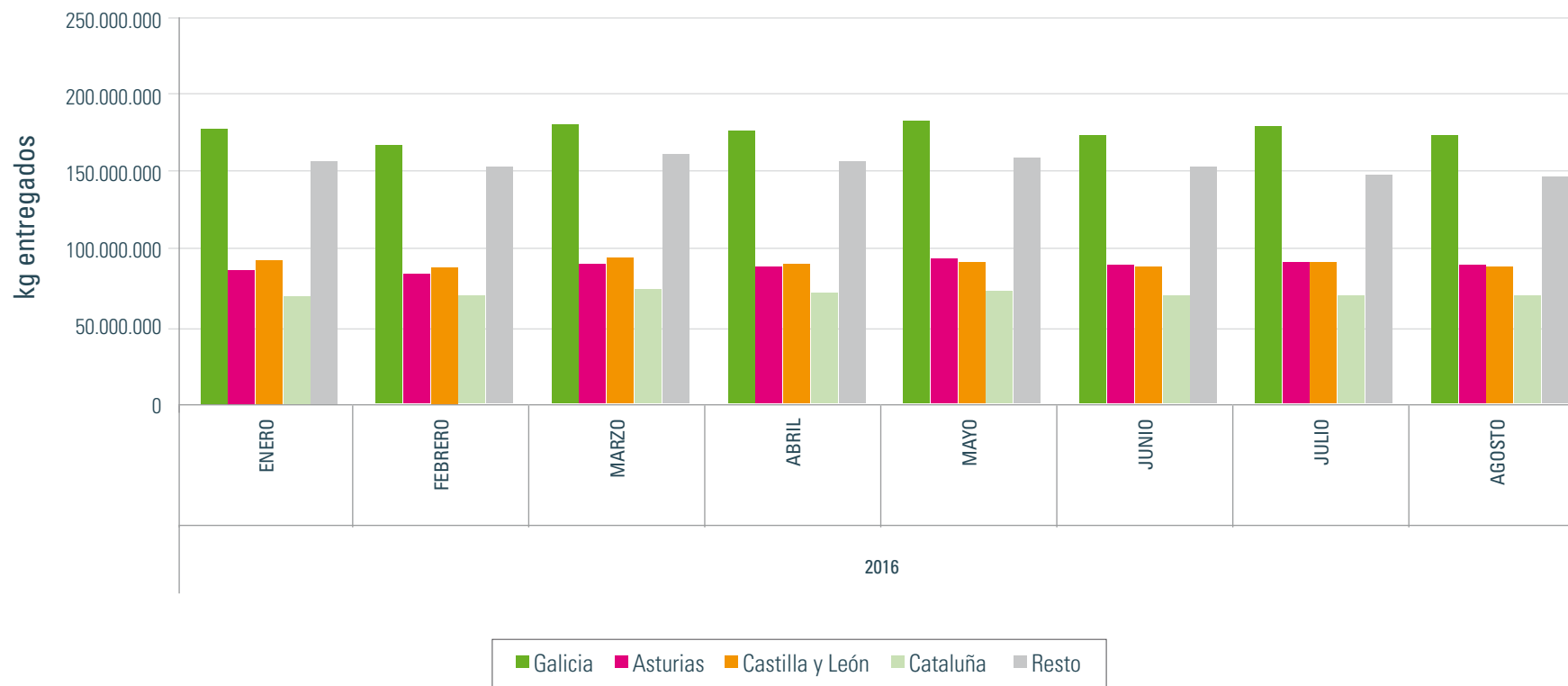
CCAA	ENE	FEB	MAR	ABR	MAY	JUN	JUL	AGO	SEP	OCT	NOV	DIC
Andalucía	45.805,4	44.383,8	48.379,1	45.666,7	45.826,5	43.100,2	40.527,6	40.369,2	-	-	-	-
Aragón	4.203,2	4.664,6	4.924,4	5.096,4	5.102,5	4.843,5	4.603,6	4.799,4	-	-	-	-
Asturias	88.437,5	84.789,5	91.486,7	90.881,1	95.327,9	90.524,2	91.507,6	89.517,3	-	-	-	-
Baleares	5.460,6	5.520,7	5.747,9	5.674,1	5.122,1	4.180,7	3.687,0	3.607,8	-	-	-	-
Canarias	2.938,1	2.813,5	3.099,0	3.145,6	3.301,7	3.309,7	3.261,2	3.279,8	-	-	-	-
Cantabria	18.461,1	17.305,8	18.157,6	17.906,0	18.470,0	17.398,7	17.581,4	17.137,5	-	-	-	-
Castilla-La Mancha	20.243,3	19.633,1	20.686,7	19.874,2	20.568,6	20.019,9	19.829,8	19.989,3	-	-	-	-
Castilla y León	93.549,3	89.740,5	95.649,0	91.081,2	93.057,5	89.496,0	90.517,2	89.828,6	-	-	-	-
Cataluña	71.671,6	70.239,1	75.470,9	73.811,2	74.550,3	70.186,2	68.925,2	68.630,8	-	-	-	-
Extremadura	1.198,5	1.217,0	1.230,7	1.223,8	1.258,3	1.135,0	1.096,0	1.178,8	-	-	-	-
Galicia	177.402,4	168.700,3	181.183,5	177.124,6	185.012,1	175.789,2	179.226,7	174.771,7	-	-	-	-
Madrid	7.499,2	7.069,3	7.603,5	7.354,4	7.730,8	7.779,3	7.264,3	7.016,7	-	-	-	-
Murcia	4.236,4	4.322,0	4.692,5	4.690,1	4.681,0	4.327,9	3.894,3	3.636,0	-	-	-	-
Navarra	12.713,5	12.510,5	12.698,4	12.307,4	12.616,8	12.053,5	12.577,0	12.506,5	-	-	-	-
País Vasco	33.038,8	31.587,2	33.927,6	33.316,3	34.451,7	32.894,5	33.122,7	32.632,4	-	-	-	-
La Rioja	599,0	578,7	604,2	591,4	589,2	542,0	554,2	546,1	-	-	-	-
C. Valenciana	1.094,6	1.427,3	1.383,0	1.208,1	1.264,6	1.155,6	914,6	864,3	-	-	-	-
<b>TOTAL</b>	<b>588.552,4</b>	<b>566.502,8</b>	<b>606.924,7</b>	<b>590.952,5</b>	<b>608.931,7</b>	<b>578.736,1</b>	<b>579.090,3</b>	<b>570.312,0</b>	-	-	-	-





## VI. GRÁFICA DE COMPRAS DE LECHE

Entregas por CCAA comprador





## VII. EVOLUCIÓN DE IMPORTE MEDIO DECLARADO POR COMUNIDAD AUTÓNOMA

EVOLUCIÓN (€/litro) (medias ponderadas) Año 2016												
CCAA	ENE	FEB	MAR	ABR	MAY	JUN	JUL	AGO	SEP	OCT	NOV	DIC
Andalucía	0,338	0,333	0,332	0,330	0,320	0,316	0,314	0,315	-	-	-	-
Aragón	0,313	0,297	0,297	0,284	0,277	0,275	0,279	0,285	-	-	-	-
Asturias	0,326	0,326	0,327	0,325	0,319	0,315	0,313	0,314	-	-	-	-
Baleares	0,327	0,325	0,323	0,310	0,306	0,304	0,302	0,306	-	-	-	-
Canarias	0,451	0,452	0,451	0,452	0,451	0,448	0,450	0,448	-	-	-	-
Cantabria	0,300	0,298	0,295	0,288	0,283	0,277	0,278	0,282	-	-	-	-
Castilla-La Mancha	0,323	0,322	0,319	0,309	0,302	0,293	0,293	0,292	-	-	-	-
Castilla y León	0,314	0,310	0,307	0,299	0,295	0,292	0,288	0,291	-	-	-	-
Cataluña	0,318	0,319	0,309	0,298	0,293	0,294	0,289	0,301	-	-	-	-
Extremadura	0,322	0,315	0,314	0,311	0,301	0,292	0,290	0,292	-	-	-	-
Galicia	0,288	0,285	0,282	0,279	0,273	0,269	0,268	0,272	-	-	-	-
Madrid	0,317	0,316	0,310	0,297	0,291	0,292	0,291	0,292	-	-	-	-
Murcia	0,299	0,294	0,292	0,290	0,291	0,296	0,297	0,298	-	-	-	-
Navarra	0,314	0,307	0,306	0,300	0,300	0,293	0,292	0,297	-	-	-	-
País Vasco	0,344	0,343	0,345	0,344	0,342	0,340	0,339	0,343	-	-	-	-
La Rioja	0,325	0,320	0,320	0,312	0,321	0,298	0,298	0,303	-	-	-	-
C. Valenciana	0,325	0,323	0,317	0,302	0,305	0,300	0,303	0,304	-	-	-	-
<b>TOTAL</b>	<b>0,308</b>	<b>0,306</b>	<b>0,303</b>	<b>0,297</b>	<b>0,292</b>	<b>0,288</b>	<b>0,286</b>	<b>0,290</b>	-	-	-	-



GOBIERNO DE ESPAÑA

MINISTERIO DE AGRICULTURA, ALIMENTACIÓN Y MEDIO AMBIENTE

SECRETARÍA GENERAL DE AGRICULTURA Y ALIMENTACIÓN

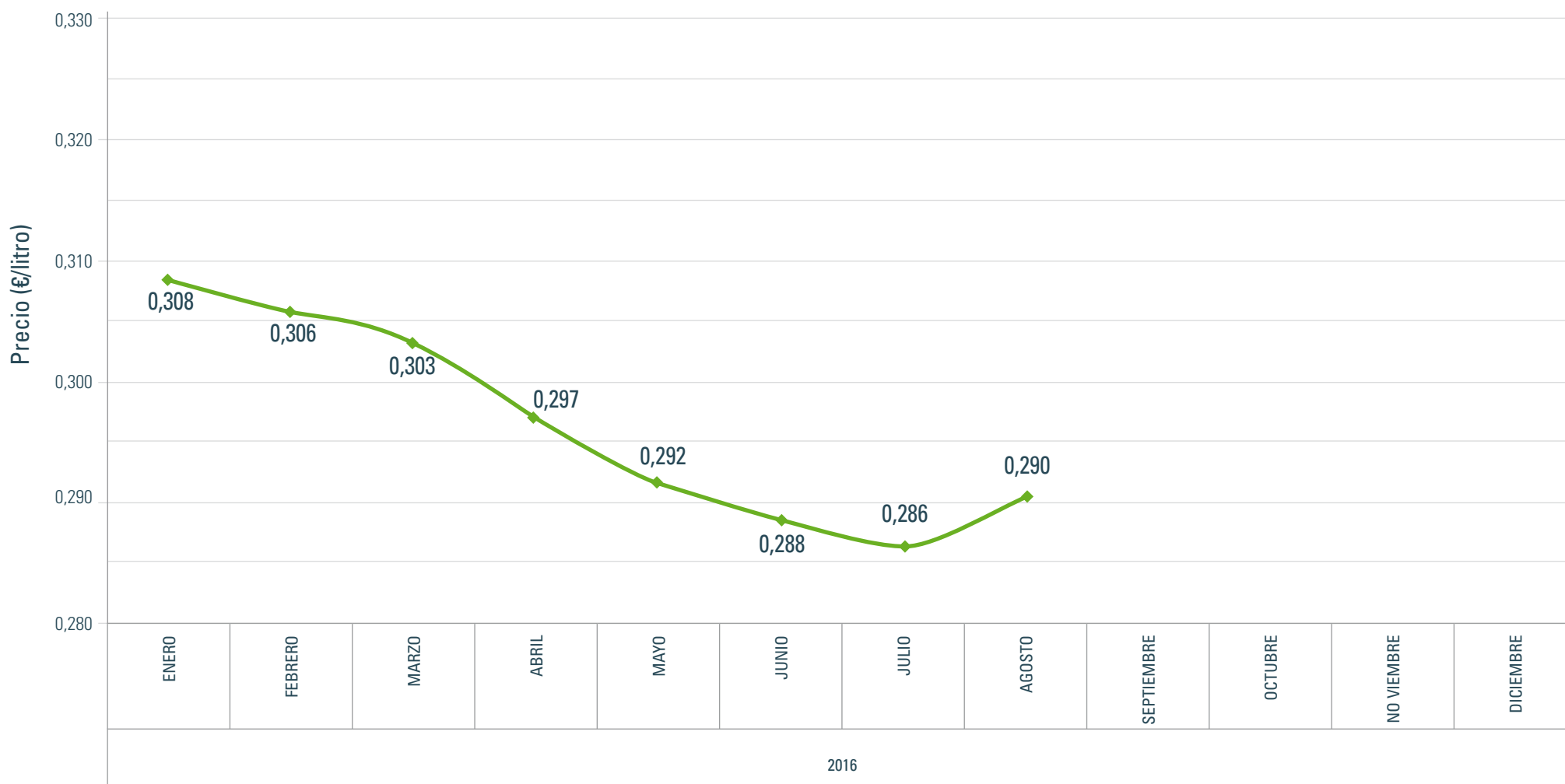
FONDO ESPAÑOL DE GARANTÍA AGRARIA

# DECLARACIONES OBLIGATORIAS DEL SECTOR VACUNO DE LECHE

AGOSTO 2016

## VIII. GRÁFICA EVOLUCIÓN IMPORTE MEDIO DECLARADO EN 2016

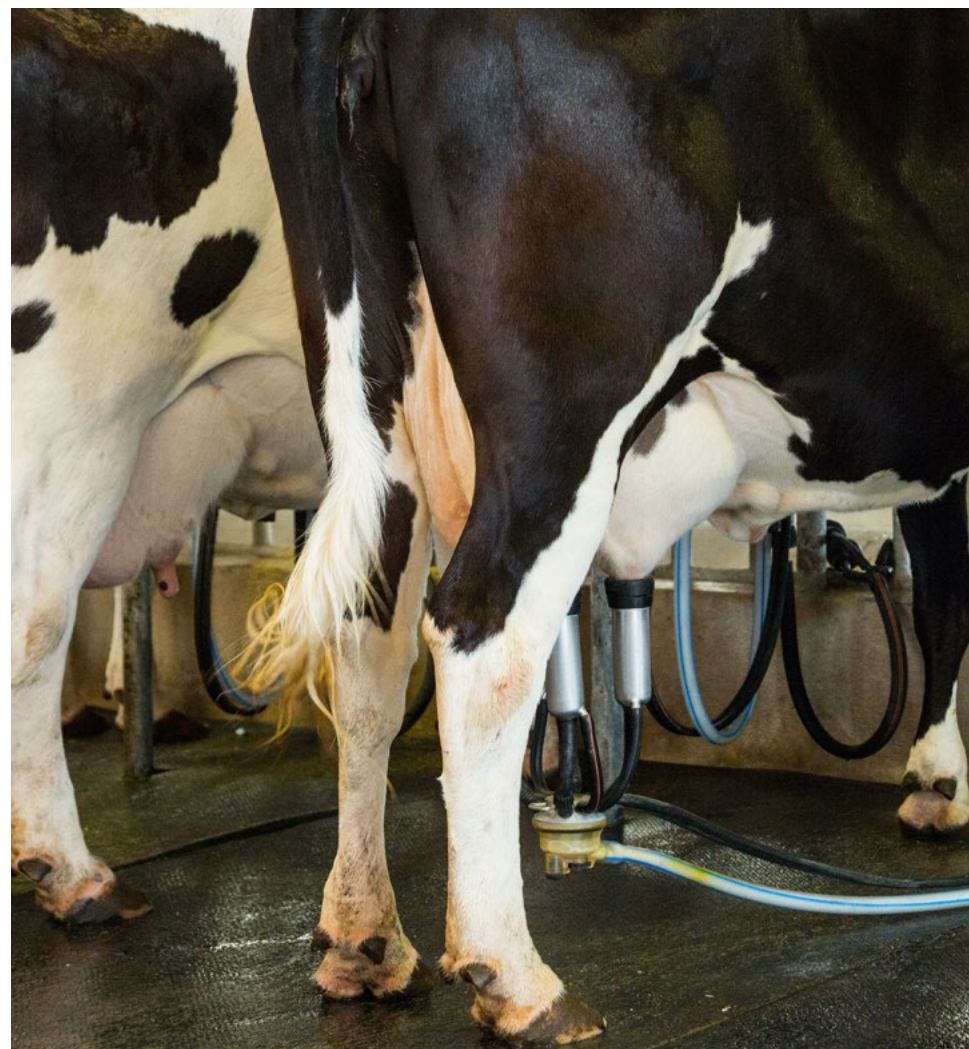
Evolución del precio





## IX. EVOLUCIÓN DEL IMPORTE MEDIO DECLARADO POR MES Y AÑO

EVOLUCIÓN (€/litro) (medias ponderadas)					
Mes	2012	2013	2014	2015	2016
Enero	0,333	0,337	0,393	0,328	0,308
Febrero	0,331	0,337	0,390	0,327	0,306
Marzo	0,324	0,338	0,391	0,323	0,303
Abril	0,317	0,336	0,369	0,311	0,297
Mayo	0,309	0,337	0,365	0,306	0,292
Junio	0,307	0,339	0,366	0,302	0,288
Julio	0,302	0,346	0,350	0,297	0,286
Agosto	0,302	0,349	0,348	0,299	0,290
Septiembre	0,314	0,360	0,352	0,304	-
Octubre	0,322	0,382	0,341	0,309	-
Noviembre	0,327	0,388	0,342	0,310	-
Diciembre	0,331	0,394	0,344	0,311	-
<b>TOTAL</b>	<b>0,318</b>	<b>0,353</b>	<b>0,362</b>	<b>0,310</b>	<b>0,296</b>





GOBIERNO DE ESPAÑA

MINISTERIO DE AGRICULTURA, ALIMENTACIÓN Y MEDIO AMBIENTE

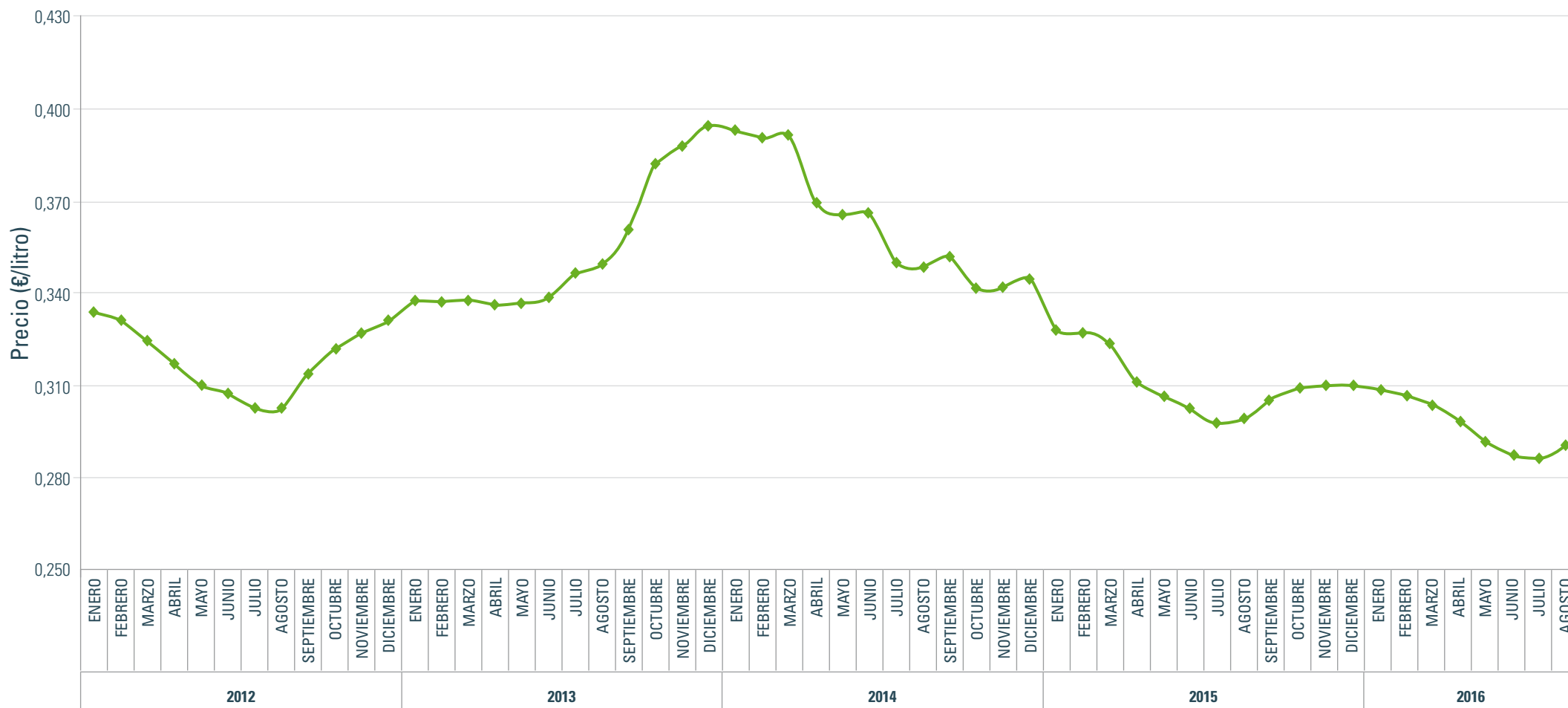
SECRETARÍA GENERAL DE AGRICULTURA Y ALIMENTACIÓN

FONDO ESPAÑOL DE GARANTÍA AGRARIA

# DECLARACIONES OBLIGATORIAS DEL SECTOR VACUNO DE LECHE

AGOSTO 2016

## X. EVOLUCIÓN IMPORTE MEDIO DECLARADO DESDE 2012 A 2016





## XI. Nº GANADEROS CON ENTREGAS

CCAA	ENE	FEB	MAR	ABR	MAY	JUN	JUL	AGO	SEP	OCT	NOV	DIC
Andalucía	576	573	574	573	569	569	567	564	-	-	-	-
Aragón	61	61	62	64	64	64	63	63	-	-	-	-
Asturias	2.080	2.071	2.069	2.061	2.044	2.035	2.025	2.012	-	-	-	-
Baleares	143	143	142	142	141	138	134	130	-	-	-	-
Canarias	119	116	126	126	125	126	125	129	-	-	-	-
Cantabria	1.407	1.398	1.392	1.379	1.369	1.362	1.356	1.353	-	-	-	-
Castilla-La Mancha	213	213	213	209	209	209	205	205	-	-	-	-
Castilla y León	1.349	1.338	1.331	1.301	1.300	1.297	1.286	1.280	-	-	-	-
Cataluña	569	568	565	563	558	555	552	548	-	-	-	-
Extremadura	76	77	74	73	73	73	73	74	-	-	-	-
Galicia	9.078	9.044	8.994	8.899	8.856	8.806	8.755	8.709	-	-	-	-
Madrid	55	54	53	53	53	53	53	53	-	-	-	-
Murcia	26	26	26	26	26	26	25	26	-	-	-	-
Navarra	189	187	184	178	178	175	172	172	-	-	-	-
País Vasco	360	358	357	356	355	352	349	349	-	-	-	-
La Rioja	13	13	13	12	12	12	12	12	-	-	-	-
C. Valenciana	26	26	26	26	26	26	25	26	-	-	-	-
Otros*	0	1	1	0	0	0	0	0	-	-	-	-
<b>TOTAL</b>	<b>16.340</b>	<b>16.267</b>	<b>16.202</b>	<b>16.041</b>	<b>15.958</b>	<b>15.878</b>	<b>15.777</b>	<b>15.705</b>	-	-	-	-



## XII. TOTAL LECHE PRODUCIDA POR COMUNIDAD AUTÓNOMA (t)

CCAA	ENE	FEB	MAR	ABR	MAY	JUN	JUL	AGO	SEP	OCT	NOV	DIC
Andalucía	45.372,4	43.230,3	47.217,8	45.064,2	45.358,4	42.624,1	42.097,1	42.163,8	-	-	-	-
Aragón	11.381,7	11.639,6	12.206,8	12.094,9	12.451,6	12.184,0	11.806,8	11.943,1	-	-	-	-
Asturias	47.170,4	44.991,9	48.822,2	48.274,9	50.636,9	48.293,6	48.712,5	47.303,4	-	-	-	-
Baleares	5.460,6	5.520,7	5.747,9	5.674,1	5.122,1	4.180,7	3.687,0	3.607,8	-	-	-	-
Canarias	2.938,1	2.813,5	3.099,0	3.145,6	3.301,7	3.309,7	3.261,2	3.279,8	-	-	-	-
Cantabria	37.874,1	35.725,5	37.627,3	37.529,2	38.942,3	37.103,7	37.564,2	36.647,6	-	-	-	-
Castilla-La Mancha	22.853,0	21.965,4	23.521,5	22.892,2	22.539,7	21.787,3	21.484,3	21.587,1	-	-	-	-
Castilla y León	74.219,7	70.722,3	75.094,0	72.724,4	75.686,0	72.781,5	73.932,2	72.976,3	-	-	-	-
Cataluña	62.943,1	62.886,0	67.342,6	65.237,6	65.262,7	60.901,9	59.526,3	60.033,0	-	-	-	-
Extremadura	2.517,7	2.490,5	2.596,6	2.552,3	2.630,1	2.424,7	2.361,4	2.423,5	-	-	-	-
Galicia	221.510,6	211.660,4	226.884,8	220.582,2	231.118,8	220.818,2	222.656,1	216.987,6	-	-	-	-
Madrid	5.106,6	4.774,3	5.342,6	5.072,0	5.065,3	4.757,4	4.712,1	4.732,4	-	-	-	-
Murcia	5.422,1	5.520,5	6.241,3	5.980,4	6.013,1	5.254,0	4.558,7	4.192,7	-	-	-	-
Navarra	21.285,6	20.622,6	21.431,1	20.797,2	21.147,1	20.145,1	20.803,5	20.755,9	-	-	-	-
País Vasco	14.870,8	14.257,5	15.277,6	14.968,8	15.406,9	14.580,7	14.666,6	14.458,9	-	-	-	-
La Rioja	1.675,1	1.638,5	1.774,6	1.704,9	1.716,0	1.713,5	1.705,1	1.718,7	-	-	-	-
C. Valenciana	5.950,6	6.039,2	6.695,1	6.657,5	6.533,1	5.875,8	5.555,4	5.500,3	-	-	-	-
Otros*	0,0	4,0	1,8	0,0	0,0	0,0	0,0	0,0	-	-	-	-
<b>TOTAL</b>	<b>588.552,4</b>	<b>566.502,8</b>	<b>606.924,7</b>	<b>590.952,5</b>	<b>608.931,7</b>	<b>578.736,1</b>	<b>579.090,3</b>	<b>570.312,0</b>	-	-	-	-

**XIII. CARACTERÍSTICAS CUALITATIVAS. MATERIA GRASA**

CCAA	ENE	FEB	MAR	ABR	MAY	JUN	JUL	AGO	SEP	OCT	NOV	DIC
Andalucía	3,62	3,59	3,62	3,60	3,54	3,51	3,43	3,45	-	-	-	-
Aragón	3,68	3,60	3,55	3,48	3,36	3,38	3,35	3,45	-	-	-	-
Asturias	3,77	3,77	3,82	3,77	3,71	3,66	3,64	3,66	-	-	-	-
Baleares	3,57	3,57	3,58	3,54	3,56	3,58	3,57	3,66	-	-	-	-
Canarias	3,73	3,86	3,82	3,83	3,78	3,76	3,78	3,73	-	-	-	-
Cantabria	3,68	3,67	3,69	3,65	3,58	3,54	3,52	3,55	-	-	-	-
Castilla-La Mancha	3,67	3,66	3,65	3,60	3,55	3,44	3,43	3,42	-	-	-	-
Castilla y León	3,61	3,56	3,54	3,56	3,48	3,45	3,40	3,44	-	-	-	-
Cataluña	3,64	3,62	3,60	3,54	3,52	3,52	3,51	3,51	-	-	-	-
Extremadura	3,67	3,61	3,63	3,64	3,59	3,54	3,44	3,46	-	-	-	-
Galicia	3,84	3,83	3,85	3,82	3,73	3,69	3,67	3,71	-	-	-	-
Madrid	3,56	3,56	3,50	3,46	3,39	3,37	3,31	3,35	-	-	-	-
Murcia	3,42	3,37	3,31	3,38	3,28	3,19	3,35	3,45	-	-	-	-
Navarra	3,65	3,54	3,52	3,47	3,44	3,44	3,43	3,45	-	-	-	-
País Vasco	3,73	3,71	3,72	3,67	3,61	3,58	3,59	3,60	-	-	-	-
La Rioja	3,45	3,57	3,62	3,53	3,45	3,31	3,29	3,33	-	-	-	-
C. Valenciana	3,38	3,45	3,39	3,29	3,36	3,34	3,31	3,32	-	-	-	-
<b>TOTAL</b>	<b>3,72</b>	<b>3,70</b>	<b>3,71</b>	<b>3,67</b>	<b>3,61</b>	<b>3,58</b>	<b>3,55</b>	<b>3,58</b>	-	-	-	-





## XIV. CARACTERÍSTICAS CUALITATIVAS. PROTEÍNA

CCAA	ENE	FEB	MAR	ABR	MAY	JUN	JUL	AGO	SEP	OCT	NOV	DIC
Andalucía	3,27	3,27	3,26	3,23	3,21	3,20	3,16	3,18	-	-	-	-
Aragón	3,34	3,34	3,35	3,30	3,28	3,23	3,20	3,22	-	-	-	-
Asturias	3,26	3,25	3,25	3,25	3,24	3,20	3,17	3,17	-	-	-	-
Baleares	3,23	3,21	3,22	3,20	3,16	3,08	3,06	3,11	-	-	-	-
Canarias	3,29	3,40	3,44	3,43	3,41	3,39	3,38	3,37	-	-	-	-
Cantabria	3,19	3,19	3,21	3,20	3,18	3,12	3,10	3,10	-	-	-	-
Castilla-La Mancha	3,36	3,36	3,37	3,32	3,26	3,21	3,18	3,19	-	-	-	-
Castilla y León	3,27	3,29	3,28	3,26	3,24	3,18	3,16	3,17	-	-	-	-
Cataluña	3,31	3,28	3,29	3,25	3,23	3,19	3,16	3,18	-	-	-	-
Extremadura	3,33	3,31	3,31	3,28	3,27	3,24	3,17	3,19	-	-	-	-
Galicia	3,24	3,26	3,27	3,27	3,24	3,19	3,17	3,19	-	-	-	-
Madrid	3,31	3,31	3,31	3,26	3,21	3,17	3,15	3,17	-	-	-	-
Murcia	3,31	3,29	3,28	3,24	3,25	3,21	3,21	3,25	-	-	-	-
Navarra	3,20	3,19	3,21	3,20	3,19	3,13	3,11	3,14	-	-	-	-
País Vasco	3,21	3,20	3,23	3,22	3,20	3,17	3,16	3,18	-	-	-	-
La Rioja	3,23	3,17	3,19	3,15	3,16	3,11	3,11	3,21	-	-	-	-
C. Valenciana	3,27	3,26	3,27	3,25	3,23	3,18	3,19	3,21	-	-	-	-
<b>TOTAL</b>	<b>3,26</b>	<b>3,26</b>	<b>3,27</b>	<b>3,26</b>	<b>3,23</b>	<b>3,19</b>	<b>3,16</b>	<b>3,18</b>	-	-	-	-



## XV. DETALLE DE LA PRODUCCIÓN

## Detalle mensual de producción (Ene-Junio 2016)

CCAA	Producción (kg)	% sobre el total	Entregas misma CCAA (kg)	% sobre total CCAA	Entregas distinta CCAA (kg)	% sobre total CCAA
Andalucía	353.128.090	7,5	342.448.788	97,0	10.679.302	3,0
Aragón	95.708.705	2,0	33.221.859	34,7	62.486.846	65,3
Asturias	384.205.852	8,2	330.658.467	86,1	53.547.385	13,9
Baleares	39.000.958	0,8	39.000.958	100,0	0	0,0
Canarias	25.148.465	0,5	25.148.465	100,0	0	0,0
Cantabria	299.013.991	6,4	139.154.799	46,5	159.859.192	53,5
Castilla-La Mancha	178.630.565	3,8	123.283.946	69,0	55.346.619	31,0
Castilla y León	588.136.472	12,5	456.756.234	77,7	131.380.238	22,3
Cataluña	504.133.255	10,7	283.527.534	56,2	220.605.721	43,8
Extremadura	19.996.718	0,4	9.514.217	47,6	10.482.501	52,4
Galicia	1.772.218.770	37,8	1.171.898.442	66,1	600.320.328	33,9
Madrid	39.562.843	0,8	15.524.762	39,2	24.038.081	60,8
Murcia	43.182.880	0,9	31.371.710	72,6	11.811.170	27,4
Navarra	166.988.034	3,6	88.869.886	53,2	78.118.148	46,8
País Vasco	118.487.706	2,5	112.856.331	95,2	5.631.375	4,8
La Rioja	13.646.441	0,3	3.422.991	25,1	10.223.450	74,9
C. Valenciana	48.807.014	1,0	4.846.748	9,9	43.960.266	90,1
<b>TOTAL</b>	<b>4.689.996.759</b>	<b>100,0</b>	<b>3.211.506.137</b>	<b>68,5</b>	<b>1.478.490.622</b>	<b>31,5</b>

\* 5.847 Kg. de ganaderos de Portugal no contabilizados



GOBIERNO  
DE ESPAÑA

MINISTERIO  
DE AGRICULTURA, ALIMENTACIÓN  
Y MEDIO AMBIENTE

SECRETARÍA GENERAL  
DE AGRICULTURA  
Y ALIMENTACIÓN

FONDO ESPAÑOL  
DE GARANTÍA AGRARIA

## DECLARACIONES OBLIGATORIAS DEL SECTOR VACUNO DE LECHE

AGOSTO 2016

### NOTA ACLARATORIA

Los datos publicados proceden de las declaraciones mensuales realizadas por los compradores de leche de vaca de acuerdo con lo establecido en el Real Decreto 754/2005 para los meses de enero a marzo de 2015 y el Real Decreto 319/2015 desde abril 2015.

En todos los casos se trata de datos provisionales, que pueden ser objeto de modificación como consecuencia de la depuración administrativa de los mismos, o de actuaciones de control realizadas. Únicamente tienen carácter informativo.

La materia grasa (%) hace referencia a la materia grasa media ponderada del periodo, como resultado del sumatorio de los litros entregados multiplicado por el porcentaje de materia grasa declarado, para cada productor, y dividido por el total de litros entregados.

La proteína (%) hace referencia a la proteína media ponderada del periodo, como resultado del sumatorio de los litros entregados multiplicado por el porcentaje de proteína declarado, para cada productor, y dividido por el total de litros entregados.

El "Nº Ganaderos" es el número de productores pertenecientes a una comunidad autónoma que han realizado entregas según lo declarado por los compradores. Si un productor entrega leche a varios compradores, se computa una única vez.

El "Nº Compradores" es el número de compradores que han declarado entregas en cada comunidad autónoma.

El "Importe medio declarado" en €/litro se calcula, a nivel de productor, a partir de las declaraciones mensuales de entregas de leche a compradores, dividiendo el importe liquidado en euros entre los litros entregados. Dichos importes incluyen bonificaciones y penalizaciones por calidad pero no IVA ni otros impuestos.

Únicamente se han tenido en cuenta los ganaderos que han percibido por sus entregas importes medios comprendidos en el intervalo entre 0,1 y 0,7 €/litro.

Para más información puede visitar nuestra página Web: <http://www.fega.es>