

# DECLARACIONES OBLIGATORIAS DEL SECTOR VACUNO DE LECHE

DICIEMBRE 2017



GOBIERNO  
DE ESPAÑA

MINISTERIO  
DE AGRICULTURA Y PESCA,  
ALIMENTACIÓN Y MEDIO AMBIENTE

SECRETARÍA GENERAL  
DE AGRICULTURA  
Y ALIMENTACIÓN

FONDO ESPAÑOL  
DE GARANTÍA AGRARIA G.A.



GOBIERNO  
DE ESPAÑA

MINISTERIO  
DE AGRICULTURA Y PESCA,  
ALIMENTACIÓN Y MEDIO AMBIENTE

SECRETARÍA GENERAL  
DE AGRICULTURA  
Y ALIMENTACIÓN

FONDO ESPAÑOL  
DE GARANTÍA AGRARIA G.A.

# DECLARACIONES OBLIGATORIAS DEL SECTOR VACUNO DE LECHE

DICIEMBRE 2017



Aviso Legal: los contenidos de esta publicación podrán ser reutilizados, citando la fuente y la fecha, en su caso, de la última actualización.



## MINISTERIO DE AGRICULTURA Y PESCA, ALIMENTACIÓN Y MEDIO AMBIENTE

Edita:  
© Ministerio de Agricultura y Pesca, Alimentación y Medio Ambiente  
Secretaría General Técnica  
Centro de Publicaciones

Catálogo de Publicaciones de la Administración General del Estado:  
<http://publicacionesoficiales.boe.es/>

NIPO: 013-17-035-1



## ÍNDICE

<b>I.</b> Introducción .....	4	<b>IX.</b> Evolución de importe medio declarado por mes y año .....	12
<b>II.</b> Datos generales - Comparación con año anterior .....	5	<b>X.</b> Evolución importe medio declarado desde 2013 a 2017 .....	13
<b>III.</b> Evolución de entregas mensuales por años .....	6	<b>XI.</b> Nº ganaderos con entregas .....	14
<b>IV.</b> Nº compradores con leche declarada.....	7	<b>XII.</b> Total leche producida por comunidad autónoma (t).....	15
<b>V.</b> Total leche declarada por compradores (t).....	8	<b>XIII.</b> Características cualitativas. Materia grasa .....	16
<b>VI.</b> Gráfica de compras de leche.....	9	<b>XIV.</b> Características cualitativas. Proteína .....	17
<b>VII.</b> Evolución de importe medio declarado por CCAA.....	10	<b>XV.</b> Detalle de la producción.....	18
<b>VIII.</b> Gráfica evolución importe medio declarado en 2017.....	11	Nota aclaratoria .....	19



GOBIERNO  
DE ESPAÑA

MINISTERIO  
DE AGRICULTURA Y PESCA,  
ALIMENTACIÓN Y MEDIO AMBIENTE

SECRETARÍA GENERAL  
DE AGRICULTURA  
Y ALIMENTACIÓN

FONDO ESPAÑOL  
DE GARANTÍA AGRARIA G.A.

# DECLARACIONES OBLIGATORIAS DEL SECTOR VACUNO DE LECHE

DICIEMBRE 2017

## I. INTRODUCCIÓN

El informe analiza, en los meses transcurridos de los años 2016 y 2017, los datos aportados por los compradores que recogen leche en España, en las declaraciones obligatorias de entregas mensuales de leche que establece el Real Decreto 319/2015, de 24 de abril, sobre declaraciones obligatorias a efectuar por primeros compradores y productores de leche y productos lácteos de vaca, oveja y cabra.

Los datos son provisionales, susceptibles de actualización por posibles cambios en las declaraciones presentadas, o por la depuración de las mismas.



## II. DATOS GENERALES - Comparación con año anterior

Año	2017											
	ENE	FEB	MAR	ABR	MAY	JUN	JUL	AGO	SEP	OCT	NOV	DIC
Entregas de leche en 2016 (t)	588.564,0	566.639,3	606.930,9	590.957,5	608.940,9	578.743,1	579.114,3	570.427,4	535.379,9	554.681,5	538.024,1	570.208,1
Entregas de leche en 2017 (t)	582.639,2	542.116,6	617.434,6	604.771,2	627.360,7	582.318,0	596.224,0	580.572,0	558.850,4	575.515,4	562.381,7	590.700,7
Variación respecto mismo mes período anterior (%)	-1,0	-4,3	1,7	2,3	3,0	0,6	3,0	1,8	4,4	3,8	4,5	3,6
t acumulados en 2016	588.564,0	1.155.203,3	1.762.134,2	2.353.091,7	2.962.032,5	3.540.775,6	4.119.889,8	4.690.317,2	5.225.697,1	5.780.378,6	6.318.402,7	6.888.610,8
t acumulados en 2017	582.639,2	1.124.755,8	1.742.190,4	2.346.961,6	2.974.322,3	3.556.640,3	4.152.864,3	4.733.436,3	5.292.286,7	5.867.802,2	6.430.183,8	7.020.884,6
Variación respecto mismo mes período anterior (%)	-1,0	-2,6	-1,1	-0,3	0,4	0,4	0,8	0,9	1,3	1,5	1,8	1,9
Importe medio declarado (€/ litro)	0,316	0,316	0,314	0,313	0,312	0,310	0,310	0,316	0,322	0,328	0,335	0,334
Materia grasa (%)	3,78	3,73	3,68	3,65	3,60	3,55	3,54	3,59	3,68	3,73	3,81	3,83
Proteína (%)	3,31	3,26	3,25	3,24	3,23	3,18	3,18	3,21	3,27	3,31	3,37	3,36
Compradores que declaran entregas (Nº)	333	327	330	329	334	335	330	328	331	331	326	325
Ganaderos con entregas (Nº)	15.330	15.252	15.198	15.132	15.089	14.995	14.910	14.828	14.758	14.698	14.599	14.517

\* Si se reducen las entregas de febrero 2016 en un día por ser año bisiesto, la reducción de entregas de febrero 2017 respecto a febrero 2016 es del 0,9%.



GOBIERNO DE ESPAÑA

MINISTERIO DE AGRICULTURA Y PESCA, ALIMENTACIÓN Y MEDIO AMBIENTE

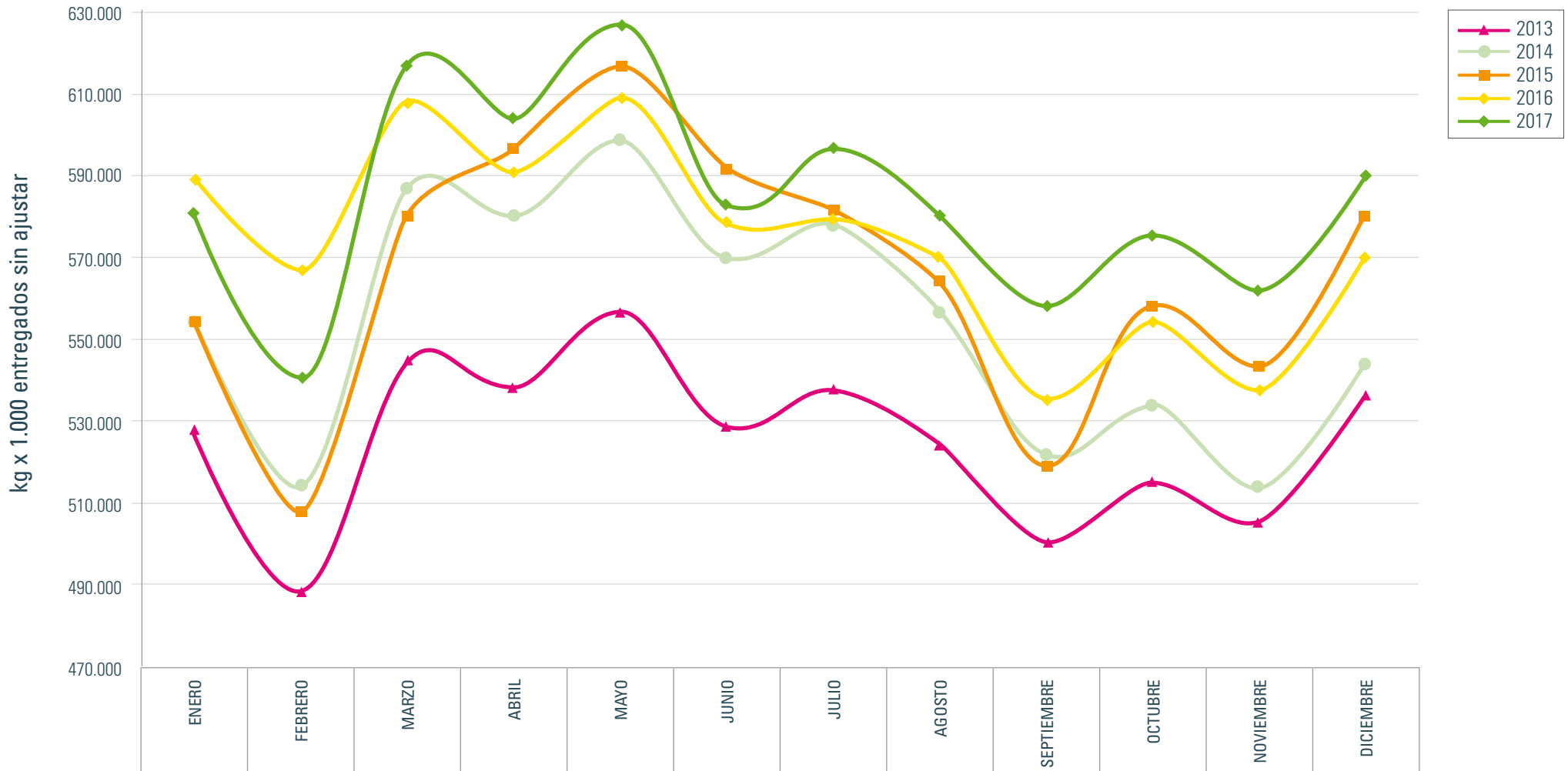
SECRETARÍA GENERAL DE AGRICULTURA Y ALIMENTACIÓN

FONDO ESPAÑOL DE GARANTÍA AGRARIA Q.A.

# DECLARACIONES OBLIGATORIAS DEL SECTOR VACUNO DE LECHE

DICIEMBRE 2017

## III. EVOLUCIÓN DE ENTREGAS MENSUALES POR AÑOS





## IV. N° COMPRADORES CON LECHE DECLARADA

Año	2017											
CCAA	ENE	FEB	MAR	ABR	MAY	JUN	JUL	AGO	SEP	OCT	NOV	DIC
Andalucía	23	19	19	19	20	20	20	20	20	20	20	19
Aragón	6	6	6	5	5	6	6	6	6	6	6	6
Asturias	28	28	30	31	31	31	31	31	32	31	31	31
Baleares	8	8	8	8	8	8	8	8	8	8	8	8
Canarias	21	20	21	21	22	22	21	21	21	21	20	20
Cantabria	16	16	16	16	16	16	16	16	16	16	16	16
Castilla-La Mancha	23	23	24	23	22	22	20	21	21	20	21	20
Castilla y León	46	46	46	47	47	47	48	47	46	47	46	46
Cataluña	65	63	63	63	64	63	61	61	61	62	61	59
Extremadura	3	3	3	2	3	3	3	3	3	4	3	4
Galicia	51	51	50	51	53	54	53	53	53	53	52	53
Madrid	7	7	7	7	7	7	7	7	8	8	8	8
Murcia	7	7	7	7	7	7	7	7	7	8	7	7
Navarra	5	5	5	5	5	5	5	5	5	5	5	5
País Vasco	12	12	12	11	11	11	11	9	11	11	11	11
La Rioja	1	1	1	1	1	1	1	1	1	1	1	1
C. Valenciana	11	12	12	12	12	12	12	12	12	10	10	11
<b>TOTAL</b>	<b>333</b>	<b>327</b>	<b>330</b>	<b>329</b>	<b>334</b>	<b>335</b>	<b>330</b>	<b>328</b>	<b>331</b>	<b>331</b>	<b>326</b>	<b>325</b>



## V. TOTAL LECHE DECLARADA POR COMPRADORES (t)

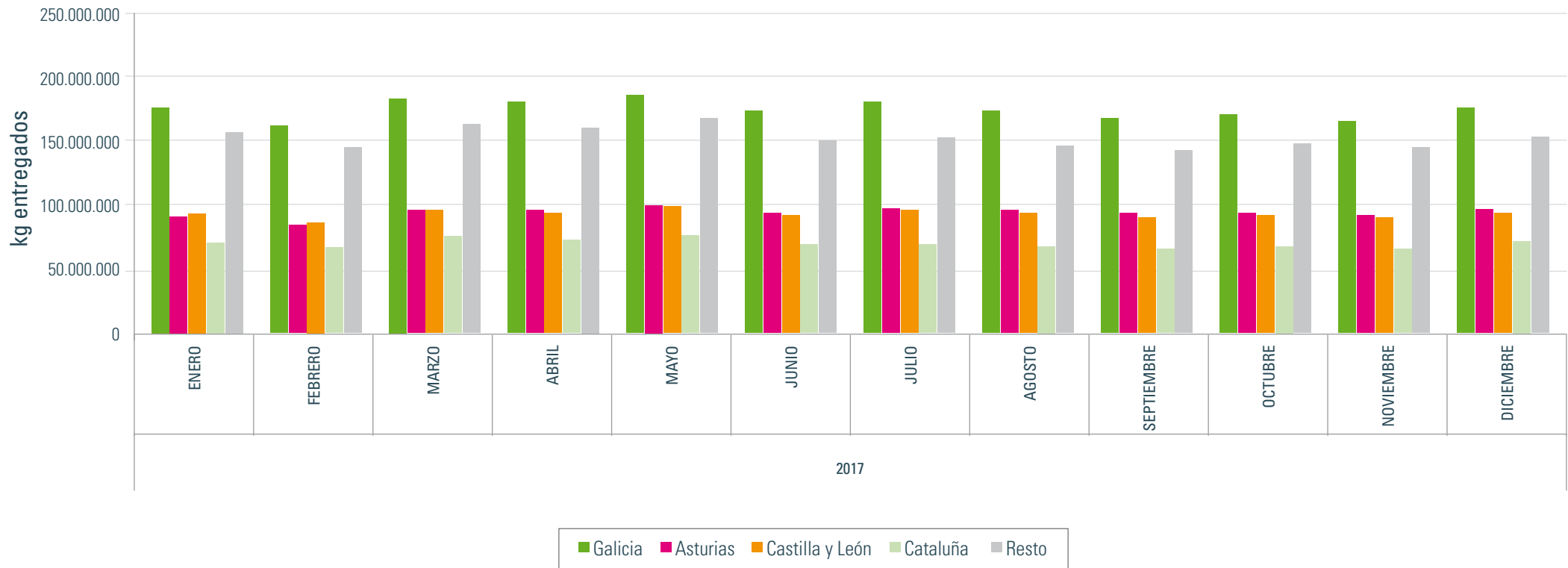
Año	2017											
	ENE	FEB	MAR	ABR	MAY	JUN	JUL	AGO	SEP	OCT	NOV	DIC
Andalucía	43.200,8	40.510,8	46.083,9	45.356,2	46.458,4	41.170,1	42.228,9	40.878,5	39.586,7	40.962,3	40.554,7	43.207,0
Aragón	5.286,5	5.008,2	5.483,5	5.455,1	6.108,6	5.385,9	5.287,0	5.225,5	5.158,5	6.302,3	6.183,3	5.911,8
Asturias	91.114,3	84.200,9	97.605,7	96.779,5	99.710,6	95.060,9	97.897,4	96.530,4	92.894,1	95.380,7	92.974,2	97.056,9
Baleares	5.405,0	5.195,8	6.011,5	5.460,9	5.369,9	4.437,2	3.837,9	3.191,4	3.310,5	3.949,6	4.308,4	4.933,4
Canarias	3.281,9	3.008,4	3.400,4	3.305,1	3.662,2	3.556,0	3.659,7	3.479,1	3.411,6	3.481,4	3.457,4	3.650,5
Cantabria	16.708,4	15.593,8	17.716,5	17.659,9	18.377,0	17.062,3	17.590,9	17.198,5	16.391,5	16.956,6	16.316,6	16.273,1
Castilla-La Mancha	21.427,2	19.986,9	22.570,0	21.660,7	22.204,7	20.020,5	20.672,9	20.112,1	19.282,0	19.517,0	18.897,7	20.005,3
Castilla y León	91.779,7	85.439,1	96.102,3	93.872,8	98.560,5	92.923,5	96.578,4	95.060,5	90.696,1	92.411,3	90.393,6	94.761,9
Cataluña	70.213,4	65.972,2	75.717,0	72.601,4	76.548,1	70.201,4	70.769,7	68.106,5	66.200,9	68.901,3	68.129,5	71.509,7
Extremadura	1.081,0	1.030,7	1.216,8	1.116,4	1.081,8	1.005,0	1.093,2	977,6	922,2	913,2	873,1	920,2
Galicia	174.316,2	161.060,3	183.370,1	181.145,6	186.012,1	174.197,7	178.912,6	174.192,6	166.714,4	170.549,1	165.321,4	174.570,6
Madrid	6.796,7	6.201,9	7.018,7	6.546,5	6.970,0	6.602,0	6.713,1	6.644,9	6.379,7	6.521,6	6.339,1	6.562,9
Murcia	4.979,0	5.015,4	5.795,2	5.663,2	6.076,1	5.003,5	4.782,0	3.746,1	3.871,0	4.297,6	4.637,9	4.967,1
Navarra	11.932,0	11.206,8	12.548,7	11.995,5	13.070,4	11.804,7	11.957,7	11.801,3	11.522,3	11.731,5	11.078,7	11.518,3
País Vasco	33.561,1	31.188,6	35.126,9	34.578,7	35.356,1	32.330,0	32.789,3	32.066,9	31.080,1	32.132,6	31.477,8	33.379,6
La Rioja	655,9	599,0	657,7	605,1	662,3	583,2	602,0	591,4	568,7	561,4	556,4	598,0
C. Valenciana	900,0	898,0	1.010,0	968,6	1.131,9	974,1	851,4	768,7	860,1	946,0	882,0	874,3
<b>TOTAL</b>	<b>582.639,2</b>	<b>542.116,6</b>	<b>617.434,6</b>	<b>604.771,2</b>	<b>627.360,7</b>	<b>582.318,0</b>	<b>596.224,0</b>	<b>580.572,0</b>	<b>558.850,4</b>	<b>575.515,4</b>	<b>562.381,7</b>	<b>590.700,7</b>





### VI. GRÁFICA DE COMPRAS DE LECHE

#### Entregas por CCAA comprador



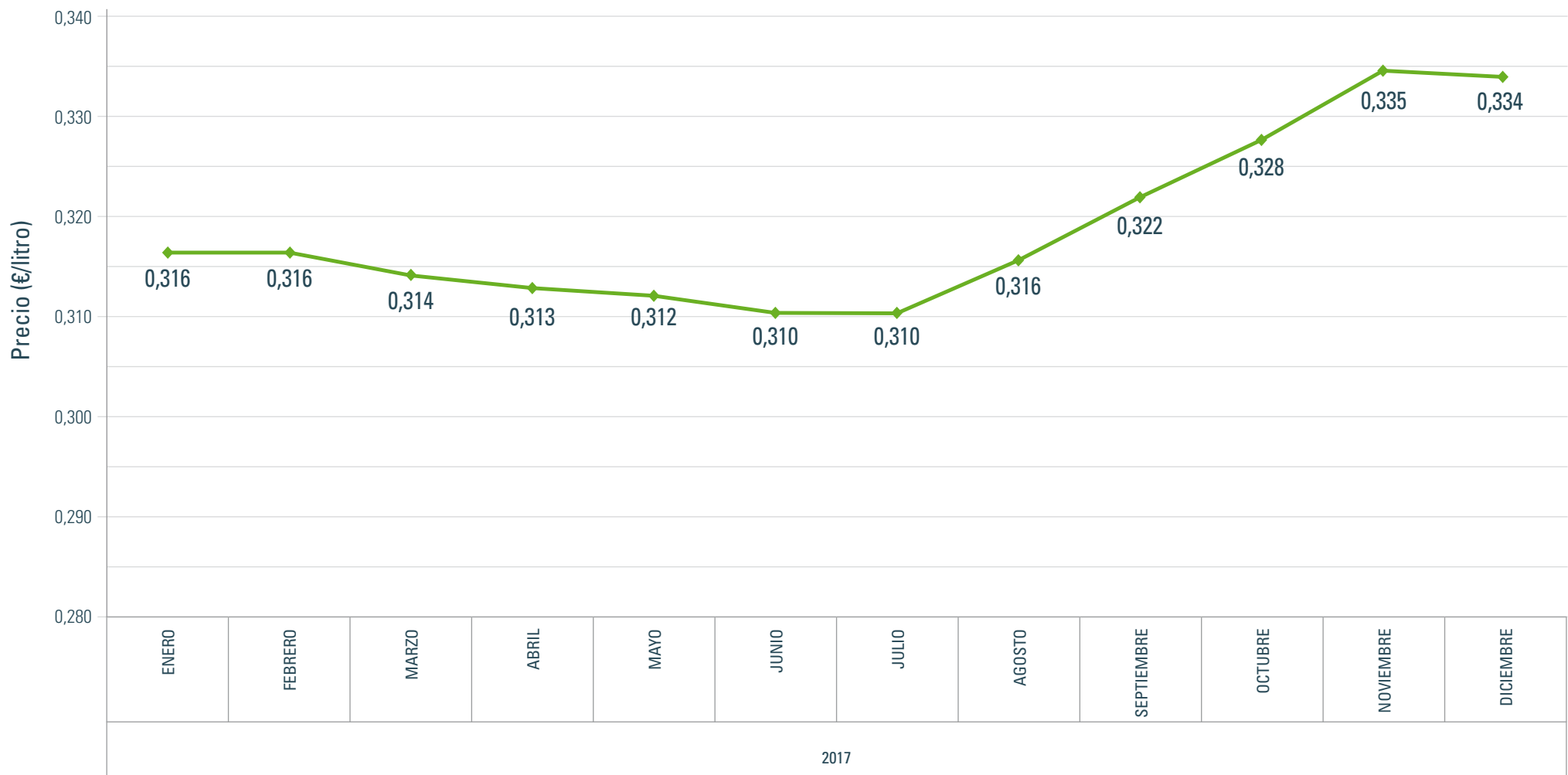


## VII. EVOLUCIÓN DE IMPORTE MEDIO DECLARADO POR COMUNIDAD AUTÓNOMA

EVOLUCIÓN (€/litro) (medias ponderadas) Año 2017												
CCAA	ENE	FEB	MAR	ABR	MAY	JUN	JUL	AGO	SEP	OCT	NOV	DIC
Andalucía	0,330	0,329	0,330	0,326	0,323	0,325	0,327	0,329	0,335	0,338	0,344	0,346
Aragón	0,316	0,305	0,301	0,302	0,303	0,301	0,304	0,309	0,317	0,318	0,326	0,328
Asturias	0,334	0,337	0,337	0,334	0,332	0,329	0,329	0,332	0,343	0,347	0,352	0,354
Baleares	0,307	0,302	0,284	0,302	0,302	0,300	0,301	0,302	0,317	0,316	0,316	0,321
Canarias	0,448	0,449	0,451	0,451	0,449	0,449	0,449	0,449	0,450	0,450	0,444	0,450
Cantabria	0,317	0,315	0,316	0,311	0,309	0,307	0,307	0,310	0,318	0,326	0,332	0,336
Castilla-La Mancha	0,332	0,329	0,327	0,327	0,325	0,323	0,323	0,325	0,331	0,341	0,350	0,352
Castilla y León	0,319	0,317	0,317	0,318	0,317	0,311	0,310	0,315	0,322	0,330	0,336	0,338
Cataluña	0,312	0,322	0,305	0,307	0,317	0,303	0,307	0,329	0,317	0,324	0,350	0,328
Extremadura	0,318	0,317	0,317	0,317	0,313	0,312	0,312	0,316	0,323	0,328	0,336	0,338
Galicia	0,303	0,302	0,302	0,300	0,299	0,297	0,299	0,303	0,311	0,317	0,320	0,322
Madrid	0,323	0,322	0,321	0,320	0,320	0,318	0,321	0,321	0,327	0,337	0,343	0,346
Murcia	0,312	0,312	0,306	0,308	0,307	0,312	0,315	0,312	0,321	0,327	0,330	0,328
Navarra	0,327	0,323	0,322	0,315	0,312	0,316	0,311	0,317	0,330	0,336	0,339	0,337
País Vasco	0,349	0,348	0,348	0,346	0,344	0,386	0,335	0,338	0,343	0,346	0,350	0,351
La Rioja	0,342	0,335	0,334	0,326	0,316	0,327	0,314	0,323	0,340	0,343	0,343	0,346
C. Valenciana	0,325	0,327	0,330	0,326	0,323	0,322	0,322	0,324	0,333	0,339	0,346	0,348
<b>TOTAL</b>	<b>0,316</b>	<b>0,316</b>	<b>0,314</b>	<b>0,313</b>	<b>0,312</b>	<b>0,310</b>	<b>0,310</b>	<b>0,316</b>	<b>0,322</b>	<b>0,328</b>	<b>0,335</b>	<b>0,334</b>

## VIII. GRÁFICA EVOLUCIÓN IMPORTE MEDIO DECLARADO EN 2017

Evolución del precio





GOBIERNO  
DE ESPAÑA

MINISTERIO  
DE AGRICULTURA Y PESCA,  
ALIMENTACIÓN Y MEDIO AMBIENTE

SECRETARÍA GENERAL  
DE AGRICULTURA  
Y ALIMENTACIÓN

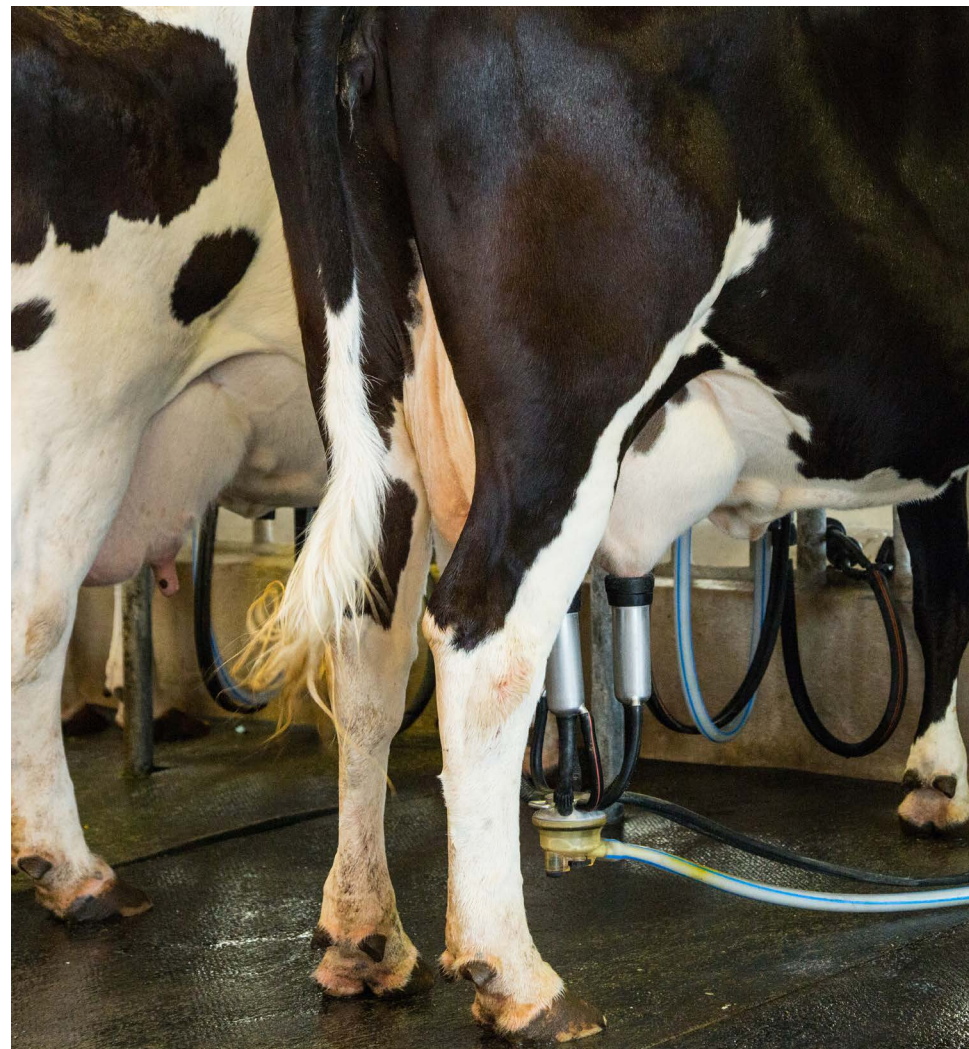
FONDO ESPAÑOL  
DE GARANTÍA AGRARIA Q.A.

## DECLARACIONES OBLIGATORIAS DEL SECTOR VACUNO DE LECHE

DICIEMBRE 2017

### IX. EVOLUCIÓN DEL IMPORTE MEDIO DECLARADO POR MES Y AÑO

EVOLUCIÓN (€/litro) (medias ponderadas)					
Mes	2013	2014	2015	2016	2017
Enero	0,337	0,393	0,328	0,308	0,316
Febrero	0,337	0,390	0,327	0,306	0,316
Marzo	0,338	0,391	0,323	0,303	0,314
Abril	0,336	0,369	0,311	0,297	0,313
Mayo	0,337	0,365	0,306	0,292	0,312
Junio	0,339	0,366	0,303	0,288	0,310
Julio	0,346	0,350	0,297	0,286	0,310
Agosto	0,349	0,348	0,299	0,290	0,316
Septiembre	0,360	0,352	0,304	0,296	0,322
Octubre	0,382	0,341	0,309	0,306	0,328
Noviembre	0,388	0,342	0,310	0,313	0,335
Diciembre	0,394	0,344	0,311	0,313	0,334
<b>TOTAL</b>	<b>0,353</b>	<b>0,362</b>	<b>0,310</b>	<b>0,300</b>	<b>0,319</b>





GOBIERNO DE ESPAÑA

MINISTERIO DE AGRICULTURA Y PESCA, ALIMENTACIÓN Y MEDIO AMBIENTE

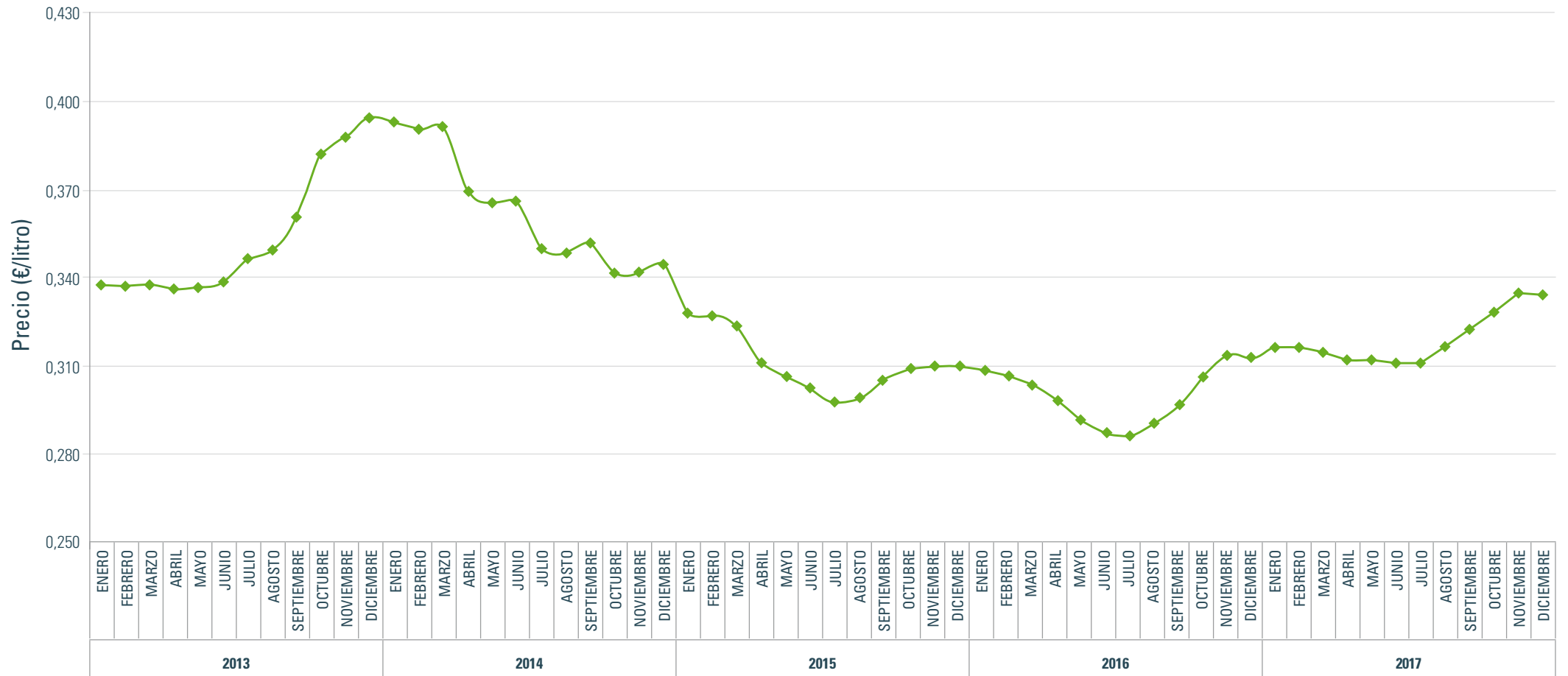
SECRETARÍA GENERAL DE AGRICULTURA Y ALIMENTACIÓN

FONDO ESPAÑOL DE GARANTÍA AGRARIA G.A.

# DECLARACIONES OBLIGATORIAS DEL SECTOR VACUNO DE LECHE

DICIEMBRE 2017

## X. EVOLUCIÓN IMPORTE MEDIO DECLARADO DESDE 2013 A 2017





## XI. N° GANADEROS CON ENTREGAS

Año	2017											
	ENE	FEB	MAR	ABR	MAY	JUN	JUL	AGO	SEP	OCT	NOV	DIC
Andalucía	558	556	554	552	550	547	544	542	538	536	536	533
Aragón	61	62	62	61	61	58	58	58	57	59	57	57
Asturias	1.968	1.958	1.948	1.940	1.936	1.924	1.915	1.909	1.904	1.900	1.882	1.874
Baleares	137	137	138	138	137	136	131	129	131	135	135	133
Canarias	124	124	123	124	121	121	121	115	122	119	117	113
Cantabria	1.325	1.319	1.311	1.308	1.307	1.299	1.290	1.289	1.284	1.281	1.277	1.271
Castilla-La Mancha	203	200	201	197	197	197	197	196	195	194	195	193
Castilla y León	1.243	1.237	1.232	1.225	1.217	1.210	1.201	1.193	1.185	1.180	1.171	1.163
Cataluña	537	533	533	530	527	523	522	520	514	511	510	507
Extremadura	72	71	71	71	71	71	71	71	69	68	68	68
Galicia	8.477	8.434	8.403	8.370	8.354	8.306	8.257	8.208	8.164	8.119	8.056	8.014
Madrid	52	50	50	50	49	48	48	48	48	48	48	48
Murcia	25	25	25	24	24	24	24	24	24	24	24	23
Navarra	166	166	166	164	164	162	160	158	158	158	158	158
País Vasco	347	344	344	343	339	335	335	333	332	332	332	330
La Rioja	12	12	12	12	12	11	11	11	10	10	10	9
C. Valenciana	23	24	24	23	23	23	24	24	23	23	23	23
Otros*	0	0	1	0	0	0	1	0	0	1	0	0
<b>TOTAL</b>	<b>15.330</b>	<b>15.252</b>	<b>15.198</b>	<b>15.132</b>	<b>15.089</b>	<b>14.995</b>	<b>14.910</b>	<b>14.828</b>	<b>14.758</b>	<b>14.698</b>	<b>14.599</b>	<b>14.517</b>

\* Ganaderos de Portugal.



## XII. TOTAL LECHE PRODUCIDA POR COMUNIDAD AUTÓNOMA (t)

Año	2017											
	ENE	FEB	MAR	ABR	MAY	JUN	JUL	AGO	SEP	OCT	NOV	DIC
Andalucía	46.245,3	43.499,7	49.493,8	48.379,3	49.263,4	43.969,0	44.959,9	43.444,3	42.646,1	44.266,8	43.936,7	46.992,4
Aragón	12.417,8	11.642,2	13.107,2	12.824,0	13.659,6	12.055,6	12.009,2	11.857,8	11.370,2	11.873,0	11.591,6	11.787,1
Asturias	45.924,5	42.379,4	48.496,9	48.275,6	49.818,4	47.232,5	48.393,6	47.214,4	45.070,9	46.275,1	44.475,3	46.097,4
Baleares	5.405,0	5.195,8	6.011,5	5.460,9	5.369,9	4.437,2	3.837,9	3.191,4	3.310,5	3.949,6	4.308,4	4.933,4
Canarias	3.281,9	3.008,4	3.400,4	3.305,1	3.662,2	3.556,0	3.659,7	3.479,1	3.411,6	3.481,4	3.457,4	3.650,5
Cantabria	36.530,1	33.941,9	38.493,2	38.179,5	39.685,1	37.191,4	38.122,9	37.135,8	35.393,9	36.544,9	35.383,9	36.523,3
Castilla-La Mancha	22.378,2	20.824,7	23.658,9	23.059,6	23.889,2	21.795,5	22.560,2	22.031,0	21.222,9	21.891,1	21.695,0	22.763,9
Castilla y León	73.368,7	68.195,6	76.753,2	75.320,1	78.627,0	74.528,7	77.542,9	76.167,5	72.409,0	74.077,8	71.994,0	75.533,0
Cataluña	63.032,2	59.656,0	68.334,4	65.355,3	69.117,9	61.897,5	61.905,0	58.993,8	57.850,6	59.052,6	58.451,9	62.671,4
Extremadura	2.369,4	2.254,3	2.639,2	2.511,9	2.505,9	2.298,6	2.420,8	2.274,4	2.179,8	2.227,8	2.164,8	2.276,8
Galicia	218.908,7	201.910,4	230.594,2	227.169,2	234.055,0	221.056,5	228.014,2	224.164,2	214.805,1	221.123,4	214.955,7	224.099,7
Madrid	4.785,0	4.304,8	4.872,0	4.825,5	4.894,2	4.459,2	4.596,0	4.526,8	4.330,4	4.459,2	4.400,9	4.743,7
Murcia	5.094,8	5.131,0	6.001,2	5.762,5	6.250,0	5.226,9	4.906,2	3.914,7	3.834,8	4.176,1	4.447,1	4.926,0
Navarra	20.382,8	19.092,8	21.469,4	20.683,9	22.014,1	20.085,5	20.866,7	20.696,5	20.062,3	20.548,2	19.704,2	20.673,6
País Vasco	14.691,8	13.738,5	15.431,3	15.162,0	15.517,7	14.521,7	14.822,1	14.405,0	13.922,7	14.413,4	14.166,9	14.866,3
La Rioja	1.727,3	1.618,2	1.786,1	1.744,8	1.860,0	1.713,8	1.652,9	1.663,6	1.627,5	1.639,1	1.644,3	1.718,3
C. Valenciana	6.095,6	5.723,1	6.890,2	6.752,0	7.171,1	6.292,6	5.952,1	5.411,7	5.402,0	5.514,2	5.603,5	6.444,0
Otros*	0,0	0,0	1,9	0,0	0,0	0,0	1,5	0,0	0,0	1,9	0,0	0,0
<b>TOTAL</b>	<b>582.639,2</b>	<b>542.116,6</b>	<b>617.434,6</b>	<b>604.771,2</b>	<b>627.360,7</b>	<b>582.318,0</b>	<b>596.224,0</b>	<b>580.572,0</b>	<b>558.850,4</b>	<b>575.515,4</b>	<b>562.381,7</b>	<b>590.700,7</b>

\* Ganaderos de Portugal.



## XIII. CARACTERÍSTICAS CUALITATIVAS. MATERIA GRASA

Año	2017											
	ENE	FEB	MAR	ABR	MAY	JUN	JUL	AGO	SEP	OCT	NOV	DIC
Andalucía	3,65	3,59	3,56	3,53	3,45	3,45	3,46	3,50	3,59	3,65	3,79	3,82
Aragón	3,70	3,50	3,48	3,46	3,43	3,36	3,37	3,46	3,50	3,56	3,69	3,69
Asturias	3,85	3,82	3,78	3,75	3,71	3,66	3,64	3,70	3,76	3,78	3,87	3,92
Baleares	3,60	3,49	3,46	3,49	3,54	3,58	3,60	3,69	3,80	3,80	3,77	3,71
Canarias	3,81	3,79	3,76	3,72	3,66	3,66	3,68	3,69	3,83	3,87	3,85	3,91
Cantabria	3,78	3,72	3,69	3,67	3,60	3,55	3,52	3,56	3,65	3,67	3,76	3,80
Castilla-La Mancha	3,73	3,63	3,59	3,53	3,49	3,45	3,41	3,44	3,53	3,62	3,69	3,75
Castilla y León	3,67	3,61	3,57	3,51	3,45	3,35	3,36	3,43	3,53	3,61	3,67	3,69
Cataluña	3,69	3,61	3,53	3,52	3,49	3,47	3,46	3,50	3,59	3,65	3,74	3,75
Extremadura	3,73	3,66	3,61	3,57	3,49	3,47	3,44	3,58	3,64	3,66	3,85	3,87
Galicia	3,91	3,86	3,82	3,79	3,75	3,68	3,66	3,72	3,82	3,86	3,93	3,96
Madrid	3,62	3,57	3,50	3,41	3,34	3,32	3,31	3,33	3,40	3,53	3,60	3,61
Murcia	3,52	3,47	3,43	3,38	3,24	3,22	3,33	3,35	3,49	3,56	3,62	3,65
Navarra	3,64	3,60	3,58	3,53	3,44	3,37	3,38	3,38	3,45	3,50	3,59	3,60
País Vasco	3,79	3,74	3,71	3,68	3,63	3,54	3,55	3,58	3,65	3,66	3,74	3,78
La Rioja	3,91	3,82	3,82	3,76	3,46	3,52	3,52	3,48	3,54	3,45	3,50	3,65
C. Valenciana	3,46	3,43	3,40	3,38	3,37	3,39	3,40	3,40	3,58	3,59	3,68	3,66
<b>TOTAL</b>	<b>3,78</b>	<b>3,73</b>	<b>3,68</b>	<b>3,65</b>	<b>3,60</b>	<b>3,55</b>	<b>3,54</b>	<b>3,59</b>	<b>3,68</b>	<b>3,73</b>	<b>3,81</b>	<b>3,83</b>





## XIV. CARACTERÍSTICAS CUALITATIVAS. PROTEÍNA

Año	2017											
	ENE	FEB	MAR	ABR	MAY	JUN	JUL	AGO	SEP	OCT	NOV	DIC
Andalucía	3,33	3,27	3,26	3,24	3,23	3,19	3,22	3,24	3,32	3,33	3,39	3,39
Aragón	3,44	3,32	3,29	3,28	3,27	3,22	3,22	3,26	3,35	3,39	3,46	3,45
Asturias	3,28	3,26	3,25	3,25	3,22	3,17	3,17	3,20	3,26	3,28	3,33	3,33
Baleares	3,21	3,19	3,21	3,18	3,14	3,05	3,07	3,08	3,25	3,21	3,26	3,28
Canarias	3,49	3,44	3,46	3,42	3,42	3,41	3,39	3,41	3,48	3,47	3,48	3,47
Cantabria	3,21	3,16	3,17	3,19	3,17	3,13	3,13	3,14	3,19	3,23	3,26	3,23
Castilla-La Mancha	3,38	3,33	3,29	3,28	3,27	3,25	3,27	3,27	3,32	3,39	3,45	3,45
Castilla y León	3,32	3,25	3,24	3,23	3,23	3,16	3,12	3,21	3,28	3,31	3,38	3,36
Cataluña	3,36	3,29	3,27	3,27	3,26	3,21	3,21	3,23	3,32	3,37	3,45	3,46
Extremadura	3,35	3,29	3,28	3,26	3,25	3,20	3,24	3,27	3,34	3,36	3,42	3,41
Galicia	3,30	3,25	3,24	3,24	3,22	3,18	3,18	3,20	3,26	3,29	3,35	3,36
Madrid	3,31	3,28	3,25	3,23	3,23	3,19	3,19	3,21	3,27	3,31	3,39	3,38
Murcia	3,29	3,24	3,21	3,17	3,19	3,18	3,20	3,24	3,36	3,41	3,45	3,37
Navarra	3,30	3,28	3,26	3,23	3,22	3,15	3,15	3,18	3,24	3,27	3,32	3,31
País Vasco	3,29	3,25	3,24	3,23	3,21	3,16	3,17	3,20	3,26	3,28	3,32	3,29
La Rioja	3,40	3,36	3,36	3,32	3,30	3,23	3,22	3,28	3,37	3,44	3,53	3,52
C. Valenciana	3,27	3,25	3,26	3,21	3,19	3,16	3,15	3,20	3,26	3,30	3,34	3,34
<b>TOTAL</b>	<b>3,31</b>	<b>3,26</b>	<b>3,25</b>	<b>3,24</b>	<b>3,23</b>	<b>3,18</b>	<b>3,18</b>	<b>3,21</b>	<b>3,27</b>	<b>3,31</b>	<b>3,37</b>	<b>3,36</b>



## XV. DETALLE DE LA PRODUCCIÓN

## Detalle mensual de producción (Enero-Diciembre 2017)

CCAA	Producción (kg)	% sobre el total	Entregas misma CCAA (kg)	% sobre total CCAA	Entregas distinta CCAA (kg)	% sobre total CCAA
Andalucía	547.096.514	7,8	494.105.191	90,3	52.991.323	9,7
Aragón	146.195.265	2,1	53.873.477	36,9	92.321.788	63,1
Asturias	559.653.990	8,0	486.608.095	86,9	73.045.895	13,1
Baleares	55.411.319	0,8	55.411.319	100,0	0	0,0
Canarias	41.353.667	0,6	41.353.667	100,0	0	0,0
Cantabria	443.125.902	6,3	198.931.163	44,9	244.194.739	55,1
Castilla-La Mancha	267.770.258	3,8	186.629.230	69,7	81.141.028	30,3
Castilla y León	894.517.539	12,7	702.401.161	78,5	192.116.378	21,5
Cataluña	746.318.567	10,6	424.381.015	56,9	321.937.552	43,1
Extremadura	28.123.743	0,4	12.226.015	43,5	15.897.728	56,5
Galicia	2.660.856.223	37,9	1.690.103.539	63,5	970.752.684	36,5
Madrid	55.197.671	0,8	16.679.512	30,2	38.518.159	69,8
Murcia	59.671.326	0,8	54.182.642	90,8	5.488.684	9,2
Navarra	246.280.152	3,5	127.988.272	52,0	118.291.880	48,0
País Vasco	175.659.374	2,5	169.194.959	96,3	6.464.415	3,7
La Rioja	20.395.765	0,3	3.816.093	18,7	16.579.672	81,3
C. Valenciana	73.252.046	1,0	8.550.653	11,7	64.701.393	88,3
<b>TOTAL</b>	<b>7.020.879.321</b>	<b>100,0</b>	<b>4.726.436.003</b>	<b>67,3</b>	<b>2.294.443.318</b>	<b>32,7</b>



GOBIERNO  
DE ESPAÑA

MINISTERIO  
DE AGRICULTURA Y PESCA,  
ALIMENTACIÓN Y MEDIO AMBIENTE

SECRETARÍA GENERAL  
DE AGRICULTURA  
Y ALIMENTACIÓN

FONDO ESPAÑOL  
DE GARANTÍA AGRARIA O.A.

## DECLARACIONES OBLIGATORIAS DEL SECTOR VACUNO DE LECHE

DICIEMBRE 2017

### NOTA ACLARATORIA

Los datos publicados proceden de las declaraciones mensuales realizadas por los compradores de leche de vaca de acuerdo con lo establecido en el Real Decreto 754/2005 hasta marzo de 2015 y el Real Decreto 319/2015 desde abril 2015.

En todos los casos se trata de datos provisionales, que pueden ser objeto de modificación como consecuencia de la depuración administrativa de los mismos, o de actuaciones de control realizadas. Únicamente tienen carácter informativo.

La materia grasa (%) hace referencia a la materia grasa media ponderada del periodo, como resultado del sumatorio de los litros entregados multiplicado por el porcentaje de materia grasa declarado, para cada productor, y dividido por el total de litros entregados.

La proteína (%) hace referencia a la proteína media ponderada del periodo, como resultado del sumatorio de los litros entregados multiplicado por el porcentaje de proteína declarado, para cada productor, y dividido por el total de litros entregados.

El "Nº Ganaderos" es el número de productores pertenecientes a una comunidad autónoma que han realizado entregas según lo declarado por los compradores. Si un productor entrega leche a varios compradores, se computa una única vez.

El "Nº Compradores" es el número de compradores que han declarado entregas en cada comunidad autónoma.

El "Importe medio declarado" en €/litro se calcula, a nivel de productor, a partir de las declaraciones mensuales de entregas de leche a compradores, dividiendo el importe liquidado en euros entre los litros entregados. Dichos importes incluyen bonificaciones y penalizaciones por calidad pero no IVA ni otros impuestos.

Únicamente se han tenido en cuenta los ganaderos que han percibido por sus entregas importes medios comprendidos en el intervalo entre 0,1 y 0,7 €/litro.

Para más información puede visitar nuestra página Web: <http://www.fega.es>