

# DECLARACIONES OBLIGATORIAS DEL SECTOR VACUNO DE LECHE

ENERO 2017



GOBIERNO  
DE ESPAÑA

MINISTERIO  
DE AGRICULTURA Y PESCA,  
ALIMENTACIÓN Y MEDIO AMBIENTE

SECRETARÍA GENERAL  
DE AGRICULTURA  
Y ALIMENTACIÓN

FONDO ESPAÑOL  
DE GARANTÍA AGRARIA



GOBIERNO  
DE ESPAÑA

MINISTERIO  
DE AGRICULTURA Y PESCA,  
ALIMENTACIÓN Y MEDIO AMBIENTE

SECRETARÍA GENERAL  
DE AGRICULTURA  
Y ALIMENTACIÓN

FONDO ESPAÑOL  
DE GARANTÍA AGRARIA

# DECLARACIONES OBLIGATORIAS DEL SECTOR VACUNO DE LECHE

ENERO 2017



Aviso Legal: los contenidos de esta publicación podrán ser reutilizados, citando la fuente y la fecha, en su caso, de la última actualización.



## MINISTERIO DE AGRICULTURA Y PESCA, ALIMENTACIÓN Y MEDIO AMBIENTE

Edita:  
© Ministerio de Agricultura y Pesca, Alimentación y Medio Ambiente  
Secretaría General Técnica  
Centro de Publicaciones

Catálogo de Publicaciones de la Administración General del Estado:  
<http://publicacionesoficiales.boe.es/>

NIPO: 280-16-014-1



## ÍNDICE

<b>I.</b> Introducción .....	4	<b>IX.</b> Evolución de importe medio declarado por mes y año .....	12
<b>II.</b> Datos generales - Comparación con año anterior .....	5	<b>X.</b> Evolución importe medio declarado desde 2013 a 2017 .....	13
<b>III.</b> Evolución de entregas mensuales por años .....	6	<b>XI.</b> Nº ganaderos con entregas .....	14
<b>IV.</b> Nº compradores con leche declarada.....	7	<b>XII.</b> Total leche producida por comunidad autónoma (t).....	15
<b>V.</b> Total leche declarada por compradores (t).....	8	<b>XIII.</b> Características cualitativas. Materia grasa .....	16
<b>VI.</b> Gráfica de compras de leche.....	9	<b>XIV.</b> Características cualitativas. Proteína .....	17
<b>VII.</b> Evolución de importe medio declarado por CCAA.....	10	<b>XV.</b> Detalle de la producción.....	18
<b>VIII.</b> Gráfica evolución importe medio declarado en 2016-2017 .....	11	Nota aclaratoria .....	19



GOBIERNO  
DE ESPAÑA

MINISTERIO  
DE AGRICULTURA Y PESCA,  
ALIMENTACIÓN Y MEDIO AMBIENTE

SECRETARÍA GENERAL  
DE AGRICULTURA  
Y ALIMENTACIÓN

FONDO ESPAÑOL  
DE GARANTÍA AGRARIA

# DECLARACIONES OBLIGATORIAS DEL SECTOR VACUNO DE LECHE

ENERO 2017

## I. INTRODUCCIÓN

El informe analiza, en los meses transcurridos de los años 2016 y 2017, los datos aportados por los compradores que recogen leche en España, en las declaraciones obligatorias de entregas mensuales de leche que establece el Real Decreto 319/2015, de 24 de abril, sobre declaraciones obligatorias a efectuar por primeros compradores y productores de leche y productos lácteos de vaca, oveja y cabra.

De enero a marzo de 2015, la información se extrae de la declaración mensual obligatoria de leche adquirida por compradores a productores (anexo XVII del Real Decreto 754/2005) a través de la aplicación informática SITALAC del FEAGA.

Con el fin de la aplicación del régimen de cuotas el 31 de marzo de 2015, entró en vigor el Real Decreto 319/2015, de 24 de abril, que establece el sistema de declaraciones se regula de una manera homogénea todo el sector lácteo contribuyendo a la simplificación y unificación de todas las declaraciones en este ámbito. Desde el mes de abril de 2015, la información se extrae del sistema unificado de información en el sector lácteo (INFOLAC), que incluye un registro de los primeros compradores así como la información de las declaraciones obligatorias de entregas.

Los datos son provisionales, susceptibles de actualización por posibles cambios en las declaraciones presentadas, o por la depuración de las mismas.



## II. DATOS GENERALES - Comparación con año anterior

Año	2016												2017
	ENE	FEB	MAR	ABR	MAY	JUN	JUL	AGO	SEP	OCT	NOV	DIC	ENE
Entregas de leche en 2015* (2016) (t)	554.242,9	508.731,9	579.130,8	596.352,7	616.869,8	591.873,4	580.314,7	564.901,7	520.122,8	558.105,2	543.837,0	579.220,2	588.564,0
Entregas de leche en 2016**(2017) (t)	588.564,0	566.639,2	606.930,0	590.957,5	608.939,0	578.742,4	579.097,9	570.340,1	535.306,5	554.663,2	537.949,3	568.915,0	580.737,9
Variación respecto mismo mes período anterior (%)	6,2	11,4	4,8	-0,9	-1,3	-2,2	-0,2	1,0	2,9	-0,6	-1,1	-1,8	-1,3
Variación respecto mismo mes período anterior (%) (Sin Canarias)	5,7	10,8	4,3	-0,9	-1,3	-2,2	-0,2	1,0	2,9	-0,6	-1,1	-1,8	-1,3
Mills (kg) acum. en 2015 (2016)	554,2	1.063,0	1.642,1	2.238,5	2.855,3	3.447,2	4.027,5	4.592,4	5.112,5	5.670,6	6.214,5	6.793,7	588,6
Mills (kg) acum. en 2016 (2017)	588,6	1.155,2	1.762,1	2.353,1	2.962,0	3.540,8	4.119,9	4.690,2	5.225,5	5.780,2	6.318,1	6.887,0	580,7
Variación respecto mismo mes período anterior (%)	6,2	8,7	7,3	5,1	3,7	2,7	2,3	2,1	2,2	1,9	1,7	1,4	-1,3
Variación respecto mismo mes período anterior (%) (Sin Canarias)	5,7	8,1	6,8	4,7	3,4	2,5	2,1	1,9	2,0	1,8	1,5	1,2	-1,3
Importe medio declarado (€/ litro)	0,308	0,306	0,303	0,297	0,292	0,288	0,286	0,290	0,296	0,306	0,313	0,313	0,316
Materia grasa (%)	3,72	3,70	3,71	3,67	3,61	3,58	3,55	3,58	3,64	3,74	3,79	3,78	3,78
Proteína (%)	3,26	3,26	3,27	3,26	3,23	3,19	3,16	3,18	3,23	3,29	3,33	3,32	3,31
Compradores que declaran entregas (Nº)	333	329	329	328	334	331	331	328	331	330	321	322	312
Ganaderos con entregas (Nº)	16.347	16.277	16.202	16.040	15.957	15.877	15.778	15.705	15.634	15.564	15.479	15.393	15.309

\* Sin datos de Canarias hasta abril de 2015 al no estar sometida al régimen de cuotas y tasa láctea (RD754/2015).

\*\* Si se reducen las entregas de febrero 2016 en un día por ser año bisiesto, el incremento de entregas respecto a febrero 2015 sería del 7,0 %.



GOBIERNO DE ESPAÑA

MINISTERIO DE AGRICULTURA Y PESCA, ALIMENTACIÓN Y MEDIO AMBIENTE

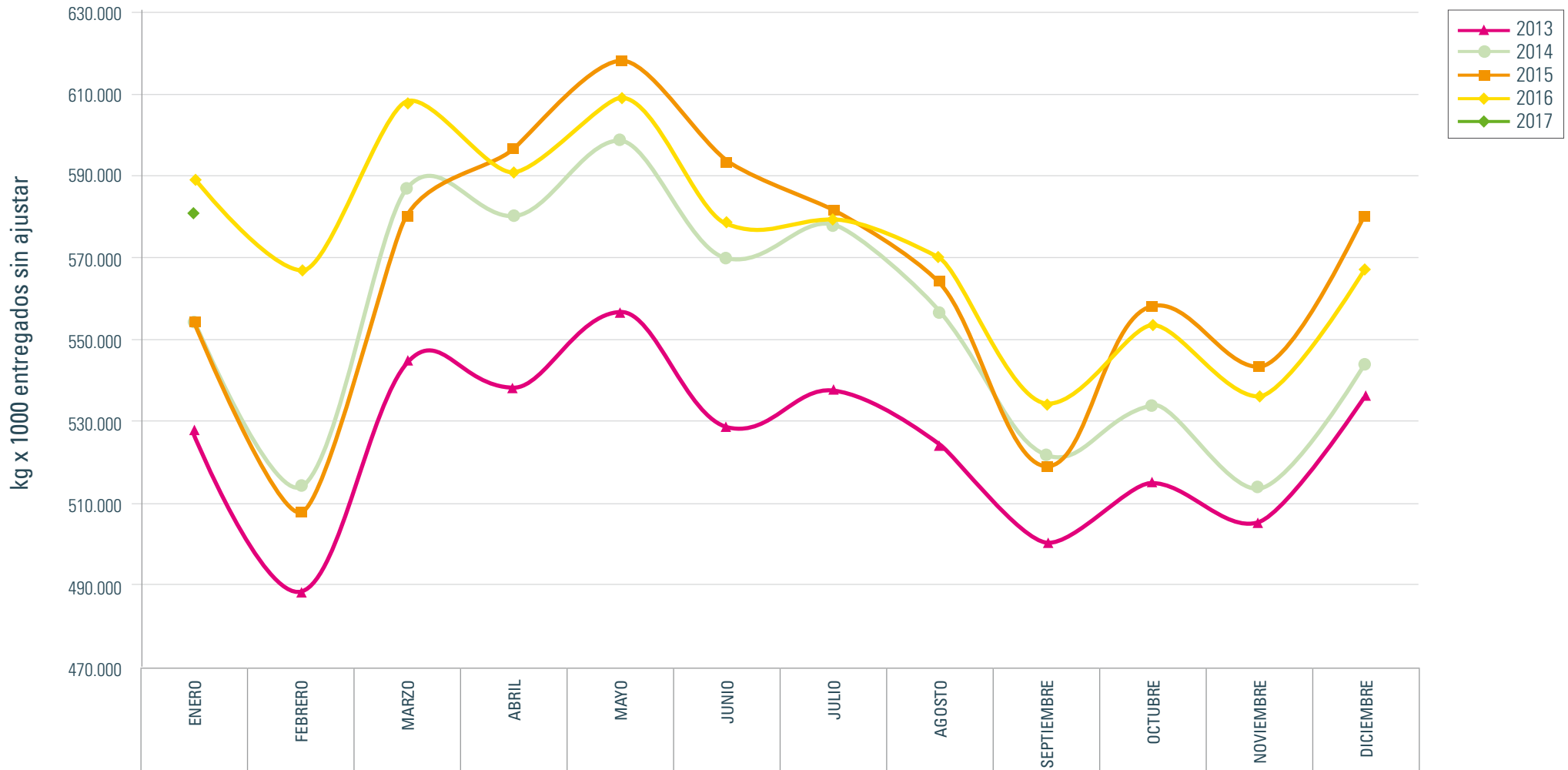
SECRETARÍA GENERAL DE AGRICULTURA Y ALIMENTACIÓN

FONDO ESPAÑOL DE GARANTÍA AGRARIA

# DECLARACIONES OBLIGATORIAS DEL SECTOR VACUNO DE LECHE

ENERO 2017

## III. EVOLUCIÓN DE ENTREGAS MENSUALES POR AÑOS





## IV. Nº COMPRADORES CON LECHE DECLARADA

Año	2016												2017
CCAA	ENE	FEB	MAR	ABR	MAY	JUN	JUL	AGO	SEP	OCT	NOV	DIC	ENE
Andalucía	24	23	22	20	23	21	21	21	22	22	21	22	22
Aragón	5	5	5	5	5	5	5	5	5	5	5	5	6
Asturias	27	26	26	28	28	30	29	28	27	27	27	27	28
Baleares	8	8	8	8	8	8	8	8	8	8	8	8	8
Canarias	19	19	19	19	19	19	18	18	18	18	18	18	17
Cantabria	17	17	17	17	18	17	16	17	16	16	16	15	12
Castilla-La Mancha	24	24	22	23	23	23	23	23	24	23	23	22	21
Castilla y León	45	45	44	45	45	45	46	46	46	47	46	47	46
Cataluña	65	63	64	61	62	61	63	65	64	63	62	61	58
Extremadura	3	3	4	3	3	3	3	3	4	5	2	2	2
Galicia	50	50	52	53	53	53	53	53	53	50	50	50	49
Madrid	10	10	10	10	10	10	10	7	8	8	8	8	7
Murcia	6	6	6	6	6	6	6	6	6	7	7	7	7
Navarra	8	8	8	8	7	6	6	6	6	6	6	6	5
País Vasco	11	11	11	11	11	11	11	10	12	12	10	12	12
La Rioja	1	1	1	1	1	1	1	1	1	1	1	1	1
C. Valenciana	10	10	10	10	12	12	12	11	11	12	11	11	11
<b>TOTAL</b>	<b>333</b>	<b>329</b>	<b>329</b>	<b>328</b>	<b>334</b>	<b>331</b>	<b>331</b>	<b>328</b>	<b>331</b>	<b>330</b>	<b>321</b>	<b>322</b>	<b>312</b>



## V. TOTAL LECHE DECLARADA POR COMPRADORES (t)

Año	2016												2017
	ENE	FEB	MAR	ABR	MAY	JUN	JUL	AGO	SEP	OCT	NOV	DIC	ENE
Andalucía	45.805,4	44.383,8	48.379,1	45.666,7	45.826,5	43.100,2	40.527,6	40.369,2	38.718,3	40.897,9	39.327,7	41.329,2	43.183,6
Aragón	4.203,2	4.664,6	4.924,4	5.096,4	5.102,5	4.843,5	4.603,6	4.799,4	4.476,0	4.793,8	4.395,6	4.655,6	5.286,5
Asturias	88.437,5	84.789,5	91.486,7	90.881,1	95.327,9	90.524,2	91.507,6	89.517,3	83.098,7	88.640,0	85.680,6	90.179,2	91.114,3
Baleares	5.460,6	5.520,7	5.747,9	5.674,1	5.122,1	4.180,7	3.687,0	3.607,8	3.548,2	4.140,0	4.635,3	6.643,1	5.405,0
Canarias	2.940,8	2.944,3	3.099,0	3.145,6	3.301,7	3.309,7	3.261,2	3.279,8	3.057,4	3.178,7	3.034,2	3.090,1	3.082,1
Cantabria	18.461,1	17.305,8	18.157,6	17.906,0	18.470,0	17.398,7	17.581,4	17.137,5	15.923,9	16.541,6	15.885,4	16.651,9	16.693,0
Castilla-La Mancha	20.243,3	19.633,1	20.686,7	19.874,2	20.568,6	20.019,9	19.829,8	19.989,3	19.153,4	19.748,7	19.251,3	19.233,2	20.202,2
Castilla y León	93.549,3	89.740,5	95.649,0	91.081,2	93.057,5	89.496,0	90.517,2	89.828,6	84.111,8	86.188,4	83.778,2	88.881,8	91.310,5
Cataluña	71.679,3	70.239,1	75.470,9	73.811,2	74.550,3	70.186,2	68.926,8	68.651,5	63.924,9	65.243,7	63.322,0	67.832,5	70.257,2
Extremadura	1.198,5	1.217,0	1.230,7	1.223,8	1.258,3	1.135,0	1.096,0	1.178,8	1.090,5	1.082,3	1.027,4	1.107,8	1.079,2
Galicia	177.402,4	168.704,5	181.187,5	177.128,2	185.018,0	175.794,2	179.231,4	174.777,7	164.355,5	167.359,0	162.666,4	171.679,0	174.295,5
Madrid	7.499,2	7.069,3	7.603,5	7.354,4	7.730,8	7.779,3	7.264,3	7.016,7	6.348,8	6.785,1	6.567,9	6.937,6	6.796,7
Murcia	4.236,4	4.322,0	4.692,5	4.690,1	4.681,0	4.327,9	3.894,3	3.636,0	3.313,5	4.256,5	4.434,2	4.604,8	4.983,0
Navarra	12.714,7	12.511,8	12.699,6	12.308,8	12.618,2	12.054,8	12.578,3	12.507,9	11.851,2	12.308,4	11.136,4	11.407,7	11.932,0
País Vasco	33.038,8	31.587,2	33.927,6	33.316,3	34.451,7	32.894,5	33.122,7	32.632,4	31.106,3	32.229,1	31.273,3	33.286,6	33.561,1
La Rioja	599,0	578,7	604,2	591,4	589,2	542,0	554,2	546,1	463,5	456,5	465,7	471,4	655,9
C. Valenciana	1.094,6	1.427,3	1.383,0	1.208,1	1.264,6	1.155,6	914,6	864,3	764,7	813,4	1.067,7	923,5	900,0
<b>TOTAL</b>	<b>588.564,0</b>	<b>566.639,2</b>	<b>606.930,0</b>	<b>590.957,5</b>	<b>608.939,0</b>	<b>578.742,4</b>	<b>579.097,9</b>	<b>570.340,1</b>	<b>535.306,5</b>	<b>554.663,2</b>	<b>537.949,3</b>	<b>568.915,0</b>	<b>580.737,9</b>





GOBIERNO DE ESPAÑA

MINISTERIO DE AGRICULTURA Y PESCA, ALIMENTACIÓN Y MEDIO AMBIENTE

SECRETARÍA GENERAL DE AGRICULTURA Y ALIMENTACIÓN

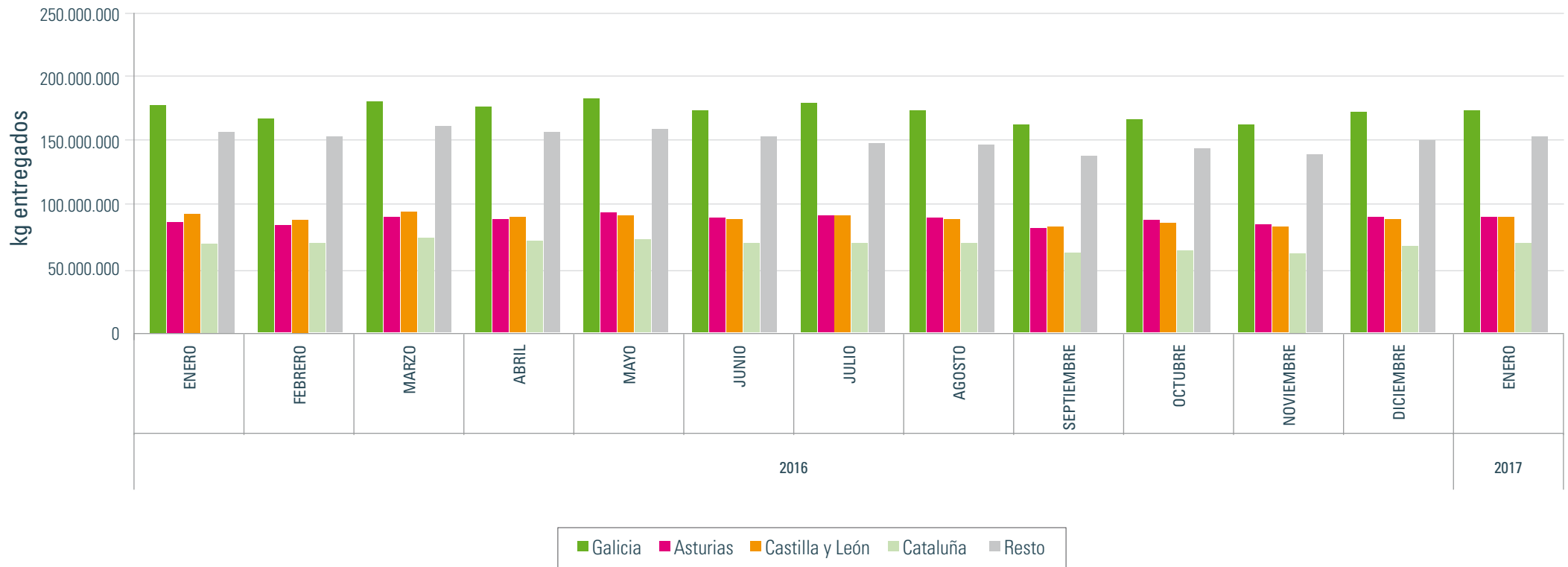
FONDO ESPAÑOL DE GARANTÍA AGRARIA

# DECLARACIONES OBLIGATORIAS DEL SECTOR VACUNO DE LECHE

ENERO 2017

## VI. GRÁFICA DE COMPRAS DE LECHE

Entregas por CCAA comprador





## VII. EVOLUCIÓN DE IMPORTE MEDIO DECLARADO POR COMUNIDAD AUTÓNOMA

EVOLUCIÓN (€/litro) (medias ponderadas) Año 2016-2017													
Año	2016												2017
CCAA	ENE	FEB	MAR	ABR	MAY	JUN	JUL	AGO	SEP	OCT	NOV	DIC	ENE
Andalucía	0,338	0,333	0,332	0,330	0,320	0,316	0,314	0,315	0,317	0,322	0,329	0,332	0,330
Aragón	0,313	0,297	0,297	0,284	0,277	0,275	0,279	0,285	0,296	0,305	0,314	0,319	0,316
Asturias	0,326	0,326	0,327	0,325	0,319	0,315	0,313	0,314	0,316	0,323	0,327	0,326	0,334
Baleares	0,327	0,325	0,323	0,310	0,306	0,304	0,302	0,306	0,311	0,308	0,309	0,306	0,307
Canarias	0,451	0,451	0,451	0,452	0,451	0,448	0,450	0,448	0,449	0,450	0,447	0,449	0,449
Cantabria	0,300	0,298	0,295	0,288	0,283	0,277	0,278	0,282	0,287	0,298	0,306	0,309	0,317
Castilla-La Mancha	0,323	0,322	0,319	0,309	0,302	0,293	0,293	0,292	0,301	0,315	0,326	0,336	0,333
Castilla y León	0,314	0,310	0,307	0,299	0,295	0,292	0,288	0,291	0,296	0,308	0,315	0,315	0,318
Cataluña	0,318	0,319	0,309	0,298	0,293	0,294	0,289	0,301	0,295	0,302	0,325	0,309	0,312
Extremadura	0,322	0,315	0,314	0,311	0,301	0,292	0,290	0,292	0,295	0,308	0,315	0,317	0,318
Galicia	0,288	0,285	0,282	0,279	0,273	0,269	0,267	0,272	0,282	0,293	0,297	0,298	0,303
Madrid	0,317	0,316	0,310	0,297	0,291	0,292	0,291	0,292	0,300	0,310	0,319	0,321	0,322
Murcia	0,299	0,293	0,292	0,290	0,291	0,296	0,297	0,298	0,296	0,298	0,299	0,303	0,311
Navarra	0,314	0,307	0,306	0,300	0,300	0,293	0,292	0,297	0,308	0,321	0,328	0,325	0,327
País Vasco	0,344	0,343	0,345	0,344	0,342	0,340	0,339	0,343	0,339	0,346	0,350	0,349	0,349
La Rioja	0,325	0,320	0,320	0,312	0,321	0,298	0,298	0,303	0,313	0,323	0,342	0,346	0,342
C. Valenciana	0,325	0,323	0,317	0,302	0,305	0,300	0,302	0,304	0,290	0,307	0,313	0,328	0,325
<b>TOTAL</b>	<b>0,308</b>	<b>0,306</b>	<b>0,303</b>	<b>0,297</b>	<b>0,292</b>	<b>0,288</b>	<b>0,286</b>	<b>0,290</b>	<b>0,296</b>	<b>0,306</b>	<b>0,313</b>	<b>0,313</b>	<b>0,316</b>

## VIII. GRÁFICA EVOLUCIÓN IMPORTE MEDIO DECLARADO EN 2016-2017

Evolución del precio





GOBIERNO  
DE ESPAÑA

MINISTERIO  
DE AGRICULTURA Y PESCA,  
ALIMENTACIÓN Y MEDIO AMBIENTE

SECRETARÍA GENERAL  
DE AGRICULTURA  
Y ALIMENTACIÓN

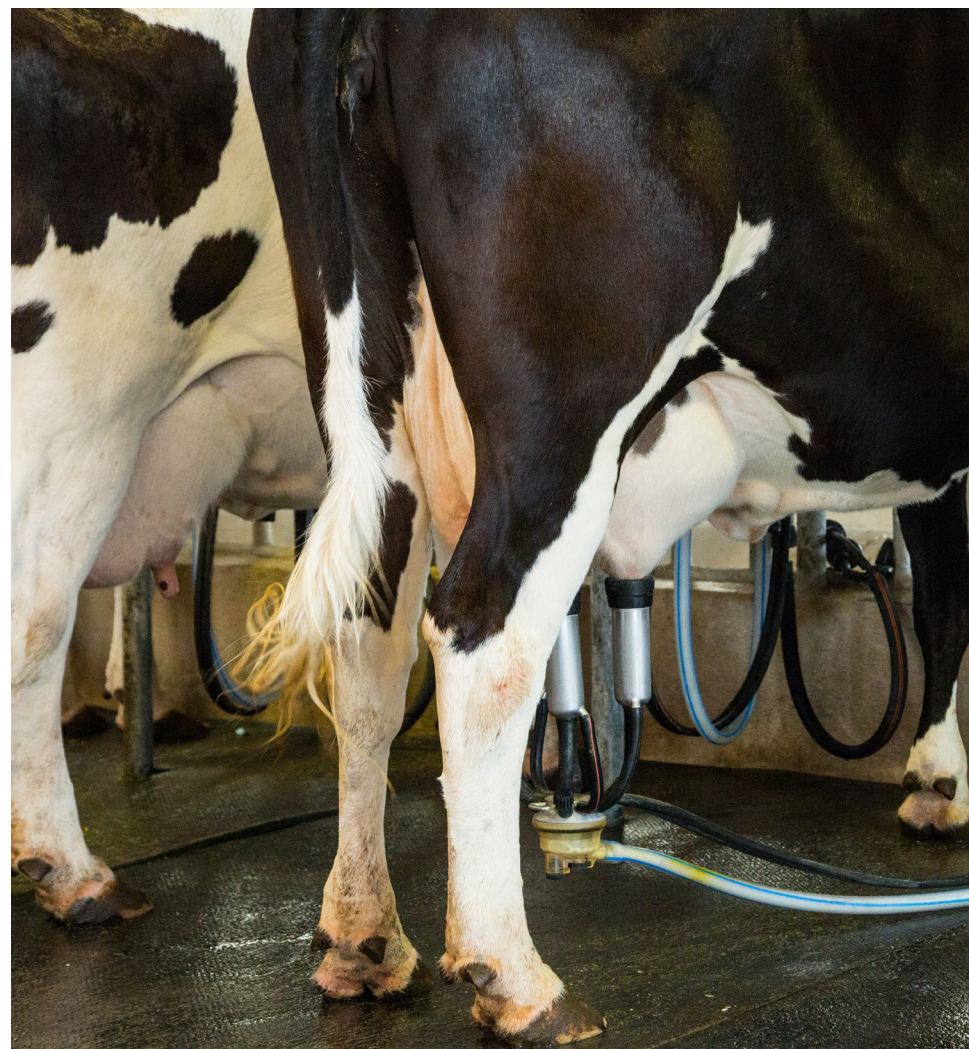
FONDO ESPAÑOL  
DE GARANTÍA AGRARIA

## DECLARACIONES OBLIGATORIAS DEL SECTOR VACUNO DE LECHE

ENERO 2017

### IX. EVOLUCIÓN DEL IMPORTE MEDIO DECLARADO POR MES Y AÑO

EVOLUCIÓN (€/litro) (medias ponderadas)					
Mes	2013	2014	2015	2016	2017
Enero	0,337	0,393	0,328	0,308	0,316
Febrero	0,337	0,390	0,327	0,306	-
Marzo	0,338	0,391	0,323	0,303	-
Abril	0,336	0,369	0,311	0,297	-
Mayo	0,337	0,365	0,306	0,292	-
Junio	0,339	0,366	0,303	0,288	-
Julio	0,346	0,350	0,297	0,286	-
Agosto	0,349	0,348	0,299	0,290	-
Septiembre	0,360	0,352	0,304	0,296	-
Octubre	0,382	0,341	0,309	0,306	-
Noviembre	0,388	0,342	0,310	0,313	-
Diciembre	0,394	0,344	0,311	0,313	-
<b>TOTAL</b>	<b>0,353</b>	<b>0,362</b>	<b>0,310</b>	<b>0,300</b>	<b>0,316</b>





GOBIERNO DE ESPAÑA

MINISTERIO DE AGRICULTURA Y PESCA, ALIMENTACIÓN Y MEDIO AMBIENTE

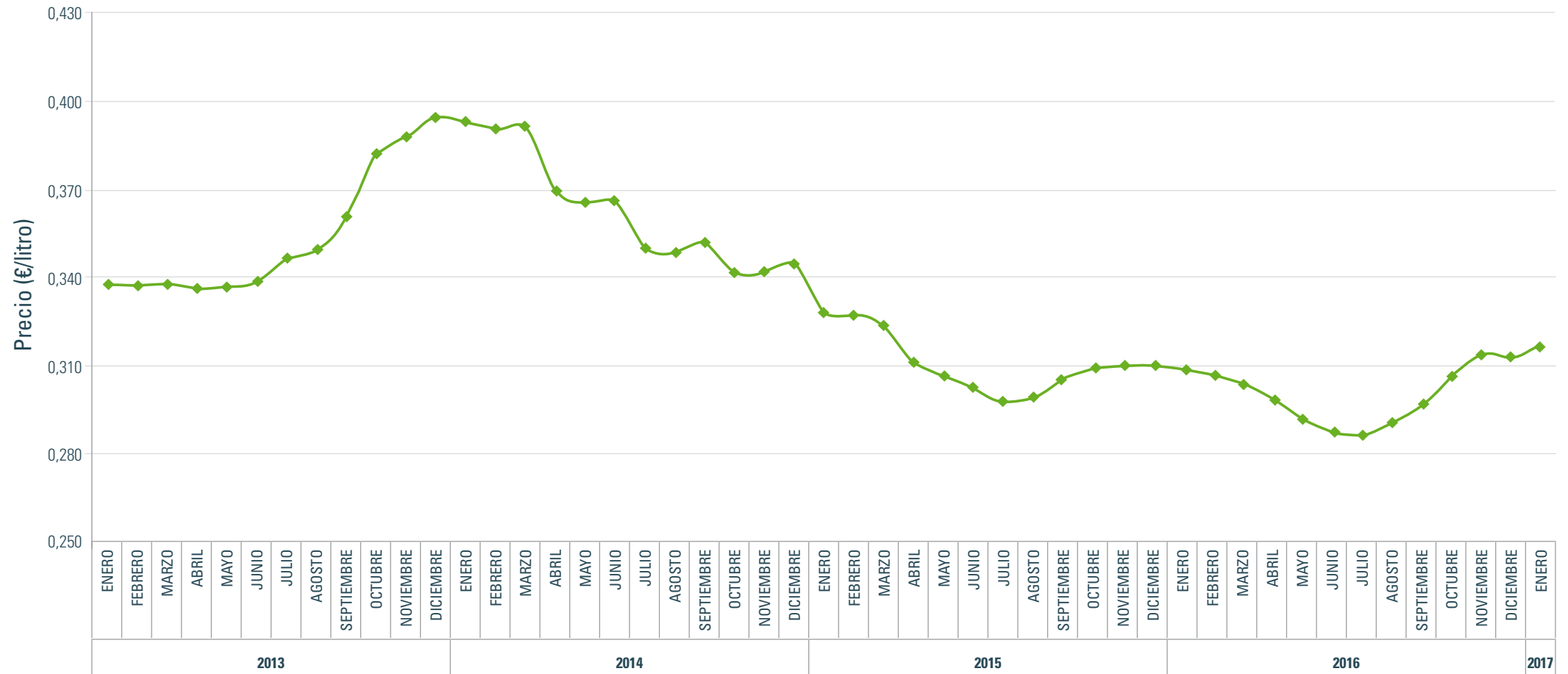
SECRETARÍA GENERAL DE AGRICULTURA Y ALIMENTACIÓN

FONDO ESPAÑOL DE GARANTÍA AGRARIA

# DECLARACIONES OBLIGATORIAS DEL SECTOR VACUNO DE LECHE

ENERO 2017

## X. EVOLUCIÓN IMPORTE MEDIO DECLARADO DESDE 2013 A 2017





## XI. N° GANADEROS CON ENTREGAS

Año	2016												2017
	ENE	FEB	MAR	ABR	MAY	JUN	JUL	AGO	SEP	OCT	NOV	DIC	ENE
Andalucía	576	573	574	573	569	569	567	564	564	563	562	557	559
Aragón	61	61	62	64	64	64	63	63	61	63	63	63	61
Asturias	2.080	2.071	2.069	2.061	2.044	2.035	2.025	2.012	2.001	1.996	1.988	1.976	1.970
Baleares	143	143	142	142	141	138	134	130	134	139	139	138	137
Canarias	125	125	125	125	124	125	124	128	128	126	125	120	111
Cantabria	1.407	1.398	1.392	1.379	1.369	1.362	1.356	1.353	1.352	1.350	1.341	1.332	1.320
Castilla-La Mancha	213	213	213	209	209	209	205	205	206	206	204	197	195
Castilla y León	1.349	1.338	1.331	1.301	1.300	1.297	1.286	1.280	1.273	1.267	1.258	1.252	1.244
Cataluña	569	568	565	563	558	555	552	548	546	542	541	538	540
Extremadura	76	77	74	73	73	73	73	74	74	73	72	72	73
Galicia	9.078	9.044	8.994	8.899	8.856	8.806	8.755	8.709	8.658	8.602	8.554	8.517	8.475
Madrid	55	54	53	53	53	53	53	53	53	53	53	51	51
Murcia	26	26	26	26	26	26	25	26	26	26	25	26	25
Navarra	190	188	185	178	178	175	174	173	172	172	171	169	166
País Vasco	360	358	357	356	355	352	349	349	348	348	348	350	347
La Rioja	13	13	13	12	12	12	12	12	12	12	11	11	12
C. Valenciana	26	26	26	26	26	26	25	26	25	25	24	24	23
Otros*	0	1	1	0	0	0	0	0	1	1	0	0	0
<b>TOTAL</b>	<b>16.347</b>	<b>16.277</b>	<b>16.202</b>	<b>16.040</b>	<b>15.957</b>	<b>15.877</b>	<b>15.778</b>	<b>15.705</b>	<b>15.634</b>	<b>15.564</b>	<b>15.479</b>	<b>15.393</b>	<b>15.309</b>

\* Ganaderos de Portugal.



## XII. TOTAL LECHE PRODUCIDA POR COMUNIDAD AUTÓNOMA (t)

Año	2016												2017
	ENE	FEB	MAR	ABR	MAY	JUN	JUL	AGO	SEP	OCT	NOV	DIC	ENE
Andalucía	45.372,4	43.230,3	47.217,8	45.064,2	45.358,4	42.624,1	42.097,1	42.163,8	40.903,0	43.338,1	41.985,0	44.135,2	46.221,9
Aragón	11.381,7	11.639,6	12.206,8	12.094,9	12.451,6	12.184,0	11.806,8	11.943,1	11.153,9	11.842,1	11.356,8	12.000,1	12.411,7
Asturias	47.170,4	44.991,9	48.822,2	48.274,9	50.636,9	48.293,6	48.712,5	47.303,4	43.881,0	45.251,5	43.299,4	45.541,8	45.953,8
Baleares	5.460,6	5.520,7	5.747,9	5.674,1	5.122,1	4.180,7	3.687,0	3.607,8	3.548,2	4.140,0	4.635,3	6.643,1	5.405,0
Canarias	2.940,8	2.944,3	3.099,0	3.145,6	3.301,7	3.309,7	3.261,2	3.279,8	3.057,4	3.178,7	3.034,2	3.090,1	3.082,1
Cantabria	37.874,1	35.725,5	37.627,3	37.529,2	38.942,3	37.103,7	37.564,2	36.647,6	34.380,8	35.740,1	34.482,2	36.355,2	36.597,7
Castilla-La Mancha	22.853,0	21.965,4	23.521,5	22.892,2	22.539,7	21.787,3	21.484,3	21.587,1	20.315,8	21.173,0	20.638,2	20.767,3	21.384,8
Castilla y León	74.219,7	70.722,3	75.094,0	72.724,4	75.686,0	72.781,5	73.932,2	72.976,3	68.700,7	70.309,1	67.501,2	71.564,5	72.899,4
Cataluña	62.950,8	62.886,0	67.342,6	65.237,6	65.262,7	60.901,9	59.527,9	60.053,8	55.705,4	57.817,1	57.140,1	61.007,9	62.984,3
Extremadura	2.517,7	2.490,5	2.596,6	2.552,3	2.630,1	2.424,7	2.361,4	2.423,5	2.315,0	2.333,6	2.198,7	2.328,0	2.367,6
Galicia	221.510,6	211.664,7	226.888,8	220.585,8	231.124,7	220.823,3	222.660,7	216.993,6	203.297,3	209.581,0	203.383,5	214.626,4	218.873,6
Madrid	5.106,6	4.774,3	5.342,6	5.072,0	5.065,3	4.757,4	4.712,1	4.732,4	4.452,3	4.673,2	4.414,4	4.354,0	4.553,4
Murcia	5.422,1	5.520,5	6.241,3	5.980,4	6.013,1	5.254,0	4.558,7	4.192,7	3.640,6	4.036,0	4.393,1	4.668,1	5.105,1
Navarra	21.286,9	20.624,0	21.432,3	20.798,6	21.148,4	20.146,3	20.804,8	20.757,3	19.662,4	20.372,8	19.688,5	20.454,5	20.382,8
País Vasco	14.870,8	14.257,5	15.277,6	14.968,8	15.406,9	14.580,7	14.666,6	14.458,9	13.596,1	14.027,2	13.654,5	14.589,3	14.691,8
La Rioja	1.675,1	1.638,5	1.774,6	1.704,9	1.716,0	1.713,5	1.705,1	1.718,7	1.585,9	1.652,5	932,0	978,0	1.727,3
C. Valenciana	5.950,6	6.039,2	6.695,1	6.657,5	6.533,1	5.875,8	5.555,4	5.500,3	5.108,6	5.192,8	5.212,3	5.811,4	6.095,6
Otros*	0,0	4,0	1,8	0,0	0,0	0,0	0,0	0,0	2,1	4,3	0,0	0,0	0,0
<b>TOTAL</b>	<b>588.564,0</b>	<b>566.639,2</b>	<b>606.930,0</b>	<b>590.957,5</b>	<b>608.939,0</b>	<b>578.742,4</b>	<b>579.097,9</b>	<b>570.340,1</b>	<b>535.306,5</b>	<b>554.663,2</b>	<b>537.949,3</b>	<b>568.915,0</b>	<b>580.737,9</b>

\* Ganaderos de Portugal.



## XIII. CARACTERÍSTICAS CUALITATIVAS. MATERIA GRASA

Año	2016												2017
	ENE	FEB	MAR	ABR	MAY	JUN	JUL	AGO	SEP	OCT	NOV	DIC	ENE
Andalucía	3,62	3,59	3,62	3,60	3,54	3,51	3,43	3,45	3,45	3,53	3,58	3,68	3,65
Aragón	3,68	3,60	3,55	3,48	3,36	3,38	3,35	3,45	3,55	3,60	3,70	3,74	3,70
Asturias	3,77	3,77	3,82	3,77	3,71	3,66	3,64	3,66	3,71	3,79	3,86	3,84	3,85
Baleares	3,57	3,57	3,58	3,54	3,56	3,58	3,57	3,66	3,71	3,72	3,69	3,58	3,60
Canarias	3,73	3,85	3,82	3,85	3,78	3,76	3,79	3,73	3,83	3,93	3,88	3,87	3,82
Cantabria	3,68	3,67	3,69	3,65	3,58	3,54	3,52	3,55	3,61	3,71	3,79	3,75	3,78
Castilla-La Mancha	3,67	3,66	3,65	3,60	3,55	3,44	3,43	3,42	3,53	3,60	3,67	3,71	3,72
Castilla y León	3,61	3,56	3,54	3,56	3,48	3,45	3,40	3,44	3,51	3,64	3,72	3,65	3,67
Cataluña	3,64	3,62	3,60	3,54	3,52	3,52	3,51	3,51	3,56	3,65	3,72	3,72	3,69
Extremadura	3,67	3,61	3,63	3,64	3,59	3,54	3,44	3,46	3,52	3,64	3,69	3,73	3,73
Galicia	3,84	3,83	3,85	3,82	3,73	3,69	3,67	3,71	3,78	3,89	3,92	3,91	3,91
Madrid	3,56	3,56	3,50	3,46	3,39	3,37	3,31	3,35	3,44	3,56	3,57	3,55	3,60
Murcia	3,42	3,37	3,31	3,38	3,28	3,19	3,35	3,45	3,35	3,52	3,56	3,59	3,52
Navarra	3,65	3,55	3,52	3,47	3,44	3,44	3,43	3,45	3,47	3,61	3,62	3,59	3,63
País Vasco	3,73	3,71	3,72	3,67	3,61	3,58	3,59	3,60	3,64	3,74	3,81	3,77	3,79
La Rioja	3,45	3,57	3,62	3,53	3,45	3,31	3,29	3,33	3,21	3,27	3,67	3,70	3,91
C. Valenciana	3,38	3,45	3,39	3,29	3,36	3,34	3,31	3,32	3,36	3,42	3,47	3,50	3,46
<b>TOTAL</b>	<b>3,72</b>	<b>3,70</b>	<b>3,71</b>	<b>3,67</b>	<b>3,61</b>	<b>3,58</b>	<b>3,55</b>	<b>3,58</b>	<b>3,64</b>	<b>3,74</b>	<b>3,79</b>	<b>3,78</b>	<b>3,78</b>





## XIV. CARACTERÍSTICAS CUALITATIVAS. PROTEÍNA

Año	2016												2017
CCAA	ENE	FEB	MAR	ABR	MAY	JUN	JUL	AGO	SEP	OCT	NOV	DIC	ENE
Andalucía	3,27	3,27	3,26	3,23	3,21	3,20	3,16	3,18	3,23	3,30	3,32	3,34	3,33
Aragón	3,34	3,34	3,35	3,30	3,28	3,23	3,20	3,22	3,28	3,39	3,43	3,45	3,44
Asturias	3,26	3,25	3,25	3,25	3,24	3,20	3,17	3,17	3,22	3,28	3,30	3,27	3,28
Baleares	3,23	3,21	3,22	3,20	3,16	3,08	3,06	3,11	3,17	3,14	3,18	3,21	3,21
Canarias	3,29	3,40	3,44	3,43	3,41	3,39	3,39	3,37	3,43	3,45	3,47	3,48	3,49
Cantabria	3,19	3,19	3,21	3,20	3,18	3,12	3,10	3,10	3,14	3,23	3,25	3,20	3,21
Castilla-La Mancha	3,36	3,36	3,37	3,32	3,26	3,21	3,18	3,19	3,24	3,32	3,39	3,40	3,38
Castilla y León	3,27	3,29	3,28	3,26	3,24	3,18	3,16	3,17	3,22	3,31	3,36	3,33	3,32
Cataluña	3,31	3,28	3,29	3,25	3,23	3,19	3,16	3,18	3,22	3,30	3,37	3,38	3,36
Extremadura	3,33	3,31	3,31	3,28	3,27	3,24	3,17	3,19	3,24	3,31	3,35	3,38	3,35
Galicia	3,24	3,26	3,27	3,27	3,24	3,19	3,17	3,19	3,24	3,30	3,32	3,32	3,30
Madrid	3,31	3,31	3,31	3,26	3,21	3,17	3,15	3,17	3,23	3,31	3,35	3,31	3,30
Murcia	3,31	3,29	3,28	3,24	3,25	3,21	3,21	3,25	3,31	3,38	3,39	3,32	3,29
Navarra	3,20	3,19	3,21	3,20	3,19	3,13	3,11	3,14	3,18	3,25	3,31	3,30	3,30
País Vasco	3,21	3,20	3,23	3,22	3,20	3,17	3,16	3,18	3,24	3,28	3,32	3,29	3,29
La Rioja	3,23	3,17	3,19	3,15	3,16	3,11	3,11	3,21	3,33	3,40	3,39	3,39	3,40
C. Valenciana	3,27	3,26	3,27	3,25	3,23	3,18	3,19	3,21	3,18	3,22	3,29	3,30	3,27
<b>TOTAL</b>	<b>3,26</b>	<b>3,26</b>	<b>3,27</b>	<b>3,26</b>	<b>3,23</b>	<b>3,19</b>	<b>3,16</b>	<b>3,18</b>	<b>3,23</b>	<b>3,29</b>	<b>3,33</b>	<b>3,32</b>	<b>3,31</b>



## XV. DETALLE DE LA PRODUCCIÓN

## Detalle mensual de producción (Enero 2017)

CCAA	Producción (kg)	% sobre el total	Entregas misma CCAA (kg)	% sobre total CCAA	Entregas distinta CCAA (kg)	% sobre total CCAA
Andalucía	46.221.884	8,0	41.785.974	90,4	4.435.910	9,6
Aragón	12.411.728	2,1	4.535.568	36,5	7.876.160	63,5
Asturias	45.953.763	7,9	39.455.509	85,9	6.498.254	14,1
Baleares	5.405.038	0,9	5.405.038	100,0	0	0,0
Canarias	3.082.142	0,5	3.082.142	100,0	0	0,0
Cantabria	36.597.731	6,3	16.301.989	44,5	20.295.742	55,5
Castilla-La Mancha	21.384.830	3,7	15.140.945	70,8	6.243.885	29,2
Castilla y León	72.899.428	12,6	57.098.111	78,3	15.801.317	21,7
Cataluña	62.984.256	10,8	35.116.117	55,8	27.868.139	44,2
Extremadura	2.367.605	0,4	1.079.154	45,6	1.288.451	54,4
Galicia	218.873.566	37,7	141.073.687	64,5	77.799.879	35,5
Madrid	4.553.403	0,8	1.648.168	36,2	2.905.235	63,8
Murcia	5.105.114	0,9	4.642.541	90,9	462.573	9,1
Navarra	20.382.773	3,5	10.721.457	52,6	9.661.316	47,4
País Vasco	14.691.786	2,5	14.178.163	96,5	513.623	3,5
La Rioja	1.727.265	0,3	348.713	20,2	1.378.552	79,8
C. Valenciana	6.095.599	1,0	656.483	10,8	5.439.116	89,2
<b>TOTAL</b>	<b>580.737.911</b>	<b>100,0</b>	<b>392.269.759</b>	<b>67,5</b>	<b>188.468.152</b>	<b>32,5</b>



GOBIERNO  
DE ESPAÑA

MINISTERIO  
DE AGRICULTURA Y PESCA,  
ALIMENTACIÓN Y MEDIO AMBIENTE

SECRETARÍA GENERAL  
DE AGRICULTURA  
Y ALIMENTACIÓN

FONDO ESPAÑOL  
DE GARANTÍA AGRARIA

# DECLARACIONES OBLIGATORIAS DEL SECTOR VACUNO DE LECHE

ENERO 2017

## NOTA ACLARATORIA

Los datos publicados proceden de las declaraciones mensuales realizadas por los compradores de leche de vaca de acuerdo con lo establecido en el Real Decreto 754/2005 para los meses de enero a marzo de 2015 y el Real Decreto 319/2015 desde abril 2015.

En todos los casos se trata de datos provisionales, que pueden ser objeto de modificación como consecuencia de la depuración administrativa de los mismos, o de actuaciones de control realizadas. Únicamente tienen carácter informativo.

La materia grasa (%) hace referencia a la materia grasa media ponderada del periodo, como resultado del sumatorio de los litros entregados multiplicado por el porcentaje de materia grasa declarado, para cada productor, y dividido por el total de litros entregados.

La proteína (%) hace referencia a la proteína media ponderada del periodo, como resultado del sumatorio de los litros entregados multiplicado por el porcentaje de proteína declarado, para cada productor, y dividido por el total de litros entregados.

El "Nº Ganaderos" es el número de productores pertenecientes a una comunidad autónoma que han realizado entregas según lo declarado por los compradores. Si un productor entrega leche a varios compradores, se computa una única vez.

El "Nº Compradores" es el número de compradores que han declarado entregas en cada comunidad autónoma.

El "Importe medio declarado" en €/litro se calcula, a nivel de productor, a partir de las declaraciones mensuales de entregas de leche a compradores, dividiendo el importe liquidado en euros entre los litros entregados. Dichos importes incluyen bonificaciones y penalizaciones por calidad pero no IVA ni otros impuestos.

Únicamente se han tenido en cuenta los ganaderos que han percibido por sus entregas importes medios comprendidos en el intervalo entre 0,1 y 0,7 €/litro.

Para más información puede visitar nuestra página Web: <http://www.fega.es>