

DECLARACIONES OBLIGATORIAS DEL SECTOR VACUNO DE LECHE

MARZO 2018



GOBIERNO
DE ESPAÑA

MINISTERIO
DE AGRICULTURA Y PESCA,
ALIMENTACIÓN Y MEDIO AMBIENTE

SECRETARÍA GENERAL
DE AGRICULTURA
Y ALIMENTACIÓN

FONDO ESPAÑOL
DE GARANTÍA AGRARIA G.A.



GOBIERNO
DE ESPAÑA

MINISTERIO
DE AGRICULTURA Y PESCA,
ALIMENTACIÓN Y MEDIO AMBIENTE

SECRETARÍA GENERAL
DE AGRICULTURA
Y ALIMENTACIÓN

FONDO ESPAÑOL
DE GARANTÍA AGRARIA Q.A.

DECLARACIONES OBLIGATORIAS DEL SECTOR VACUNO DE LECHE

MARZO 2018



Aviso Legal: los contenidos de esta publicación podrán ser reutilizados, citando la fuente y la fecha, en su caso, de la última actualización.



MINISTERIO DE AGRICULTURA Y PESCA, ALIMENTACIÓN Y MEDIO AMBIENTE

Edita:

© Ministerio de Agricultura y Pesca, Alimentación y Medio Ambiente
Secretaría General Técnica
Centro de Publicaciones

Catálogo de Publicaciones de la Administración General del Estado:
<http://publicacionesoficiales.boe.es/>

NIPO: 013-17-035-1



ÍNDICE

I. Introducción	4	IX. Evolución de importe medio declarado por mes y año	12
II. Datos generales - Comparación con año anterior	5	X. Evolución importe medio declarado desde 2014 a 2018	13
III. Evolución de entregas mensuales por años	6	XI. Nº ganaderos con entregas	14
IV. Nº compradores con leche declarada.....	7	XII. Total leche producida por comunidad autónoma (t).....	15
V. Total leche declarada por compradores (t).....	8	XIII. Características cualitativas. Materia grasa	16
VI. Gráfica de compras de leche.....	9	XIV. Características cualitativas. Proteína	17
VII. Evolución de importe medio declarado por CCAA.....	10	XV. Detalle de la producción.....	18
VIII. Gráfica evolución importe medio declarado en 2017-2018	11	Nota aclaratoria	19



GOBIERNO
DE ESPAÑA

MINISTERIO
DE AGRICULTURA Y PESCA,
ALIMENTACIÓN Y MEDIO AMBIENTE

SECRETARÍA GENERAL
DE AGRICULTURA
Y ALIMENTACIÓN

FONDO ESPAÑOL
DE GARANTÍA AGRARIA G.A.

DECLARACIONES OBLIGATORIAS DEL SECTOR VACUNO DE LECHE

MARZO 2018

I. INTRODUCCIÓN

El informe analiza, en los 12 últimos meses, los datos aportados por los compradores que recogen leche en España, en las declaraciones obligatorias de entregas mensuales de leche que establece el Real Decreto 319/2015, de 24 de abril, sobre declaraciones obligatorias a efectuar por primeros compradores y productores de leche y productos lácteos de vaca, oveja y cabra.

Los datos son provisionales, susceptibles de actualización por posibles cambios en las declaraciones presentadas, o por la depuración de las mismas.



II. DATOS GENERALES - Comparación con año anterior

	ABR	MAY	JUN	JUL	AGO	SEP	OCT	NOV	DIC	ENE	FEB	MAR
Entregas de leche en 2016 (2017) (t)	590.957,5	608.940,9	578.743,1	579.114,3	570.427,4	535.379,9	554.681,5	538.024,1	570.208,1	582.640,0	542.116,6	617.434,6
Entregas de leche en 2017 (2018) (t)	604.771,2	627.364,8	582.318,0	596.256,3	580.621,7	558.903,9	575.571,9	562.793,4	590.802,2	613.034,4	562.340,4	627.322,8
Variación respecto mismo mes período anterior (%)	2,3	3,0	0,6	3,0	1,8	4,4	3,8	4,6	3,6	5,2	3,7	1,6
Mills (kg) acum. en 2016 (2017)	2.353,1	2.962,0	3.540,8	4.119,9	4.690,3	5.225,7	5.780,4	6.318,4	6.888,6	582,6	1.124,8	1.742,2
Mills (kg) acum. en 2017 (2018)	2.347,0	2.974,3	3.556,6	4.152,9	4.733,5	5.292,4	5.868,0	6.430,8	7.021,6	613,0	1.175,4	1.802,7
Variación acumulados año natural (%)	-0,3	0,4	0,4	0,8	0,9	1,3	1,5	1,8	1,9	5,2	4,5	3,5
Importe medio declarado (€/ litro)	0,313	0,312	0,310	0,310	0,316	0,322	0,328	0,335	0,334	0,329	0,329	0,324
Materia grasa (%)	3,65	3,60	3,55	3,54	3,59	3,68	3,73	3,81	3,83	3,77	3,75	3,74
Proteína (%)	3,24	3,23	3,18	3,18	3,21	3,27	3,31	3,37	3,36	3,31	3,30	3,30
Compradores que declaran entregas (Nº)	329	334	335	332	332	336	336	334	332	332	322	316
Ganaderos con entregas (Nº)	15.132	15.089	14.995	14.910	14.828	14.760	14.700	14.601	14.521	14.438	14.362	14.304



GOBIERNO DE ESPAÑA

MINISTERIO DE AGRICULTURA Y PESCA, ALIMENTACIÓN Y MEDIO AMBIENTE

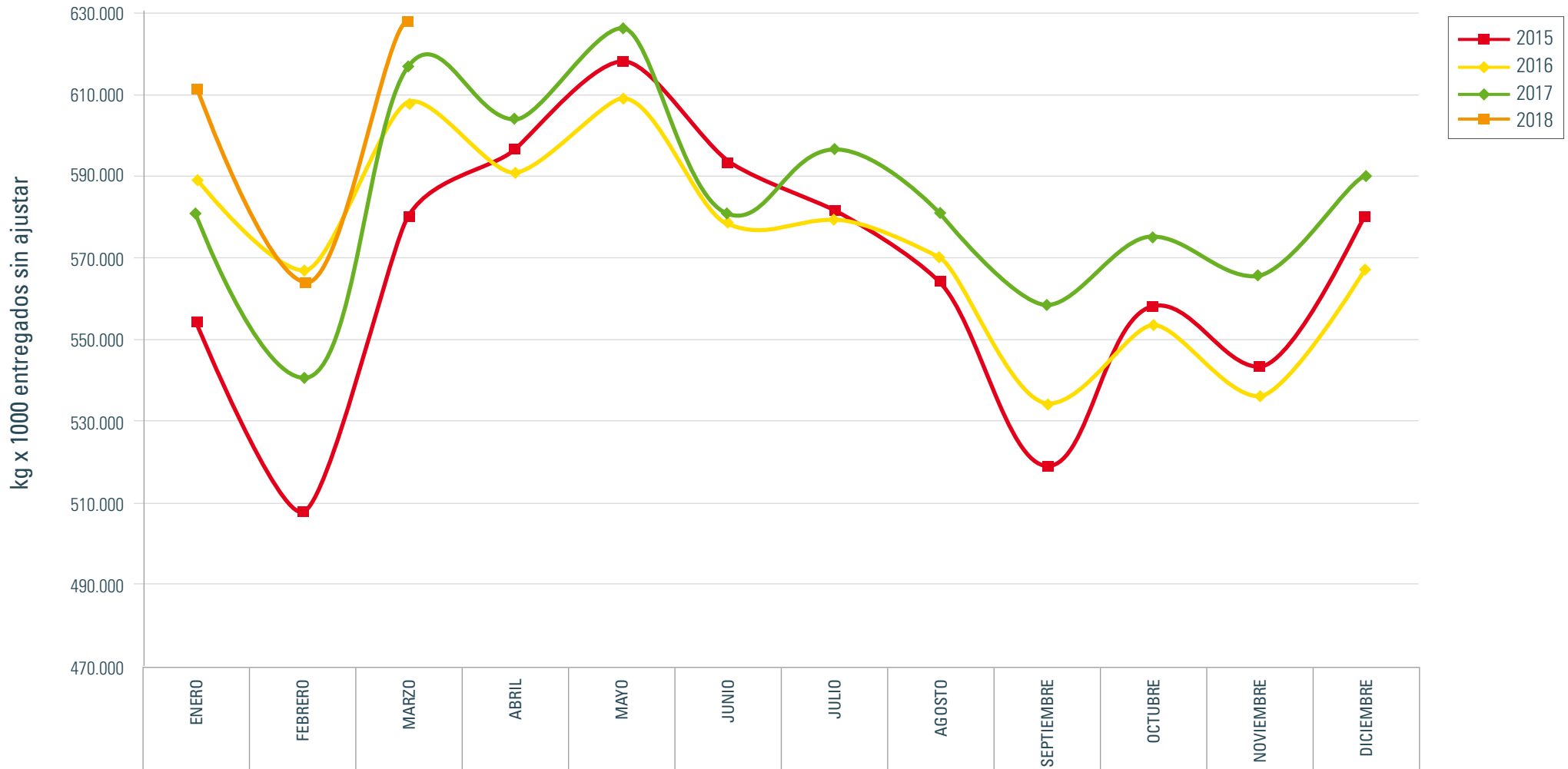
SECRETARÍA GENERAL DE AGRICULTURA Y ALIMENTACIÓN

FONDO ESPAÑOL DE GARANTÍA AGRARIA G.A.

DECLARACIONES OBLIGATORIAS DEL SECTOR VACUNO DE LECHE

MARZO 2018

III. EVOLUCIÓN DE ENTREGAS MENSUALES POR AÑOS





IV. Nº COMPRADORES CON LECHE DECLARADA

Año	2017									2018		
CCAA	ABR	MAY	JUN	JUL	AGO	SEP	OCT	NOV	DIC	ENE	FEB	MAR
Andalucía	19	20	20	20	20	20	20	20	19	20	20	19
Aragón	5	5	6	6	6	6	6	6	6	6	6	6
Asturias	31	31	31	31	31	33	32	32	32	30	29	28
Baleares	8	8	8	8	8	8	8	8	8	8	8	8
Canarias	21	22	22	22	23	23	23	22	22	20	19	18
Cantabria	16	16	16	16	16	16	16	16	16	21	22	22
Castilla-La Mancha	23	22	22	20	21	21	20	21	20	20	18	18
Castilla y León	47	47	47	48	47	46	47	46	46	45	44	45
Cataluña	63	64	63	62	63	63	64	65	62	62	60	54
Extremadura	2	3	3	3	3	3	4	3	4	5	4	4
Galicia	51	53	54	53	53	53	53	52	53	51	51	50
Madrid	7	7	7	7	7	8	8	9	9	9	9	9
Murcia	7	7	7	7	7	7	8	7	7	8	7	8
Navarra	5	5	5	5	5	5	5	5	5	5	5	5
País Vasco	11	11	11	11	9	11	11	11	11	11	10	10
La Rioja	1	1	1	1	1	1	1	1	1	1	1	1
C. Valenciana	12	12	12	12	12	12	10	10	11	10	9	11
TOTAL	329	334	335	332	332	336	336	334	332	332	322	316



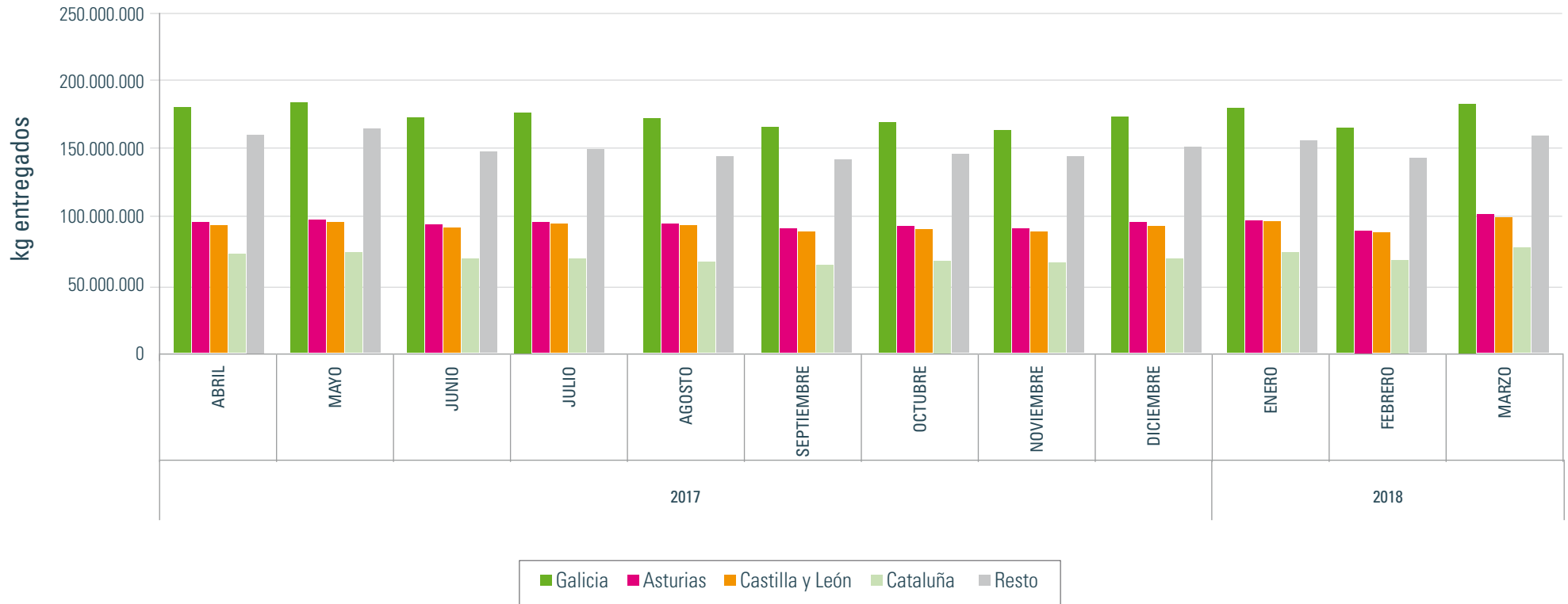
V. TOTAL LECHE DECLARADA POR COMPRADORES (t)

Año	2017									2018		
	ABR	MAY	JUN	JUL	AGO	SEP	OCT	NOV	DIC	ENE	FEB	MAR
Andalucía	45.356,2	46.458,4	41.170,1	42.228,9	40.878,5	39.586,7	40.962,3	40.554,7	43.207,0	45.163,0	41.013,2	45.674,5
Aragón	5.455,1	6.108,6	5.385,9	5.287,0	5.225,5	5.158,5	6.302,3	6.183,3	5.911,8	6.504,5	6.261,2	6.133,2
Asturias	96.779,5	99.710,6	95.060,9	97.897,4	96.530,4	92.895,9	95.382,5	92.975,5	97.058,2	99.075,2	90.991,3	102.134,5
Baleares	5.460,9	5.369,9	4.437,2	3.837,9	3.191,4	3.310,5	3.949,6	4.308,4	4.933,4	5.416,4	5.200,7	5.591,2
Canarias	3.305,1	3.666,3	3.556,0	3.665,2	3.499,0	3.434,3	3.508,4	3.486,9	3.691,6	3.637,7	3.109,5	3.475,9
Cantabria	17.659,9	18.377,0	17.062,3	17.590,9	17.198,5	16.391,5	16.956,6	16.316,6	16.273,1	16.488,8	15.107,5	17.215,6
Castilla-La Mancha	21.660,7	22.204,7	20.020,5	20.672,9	20.112,1	19.282,0	19.517,0	18.897,7	20.005,3	20.720,3	18.246,4	20.432,1
Castilla y León	93.872,8	98.560,5	92.923,5	96.578,4	95.060,5	90.696,1	92.411,3	90.393,6	94.761,9	98.367,4	89.868,7	100.499,4
Cataluña	72.601,4	76.548,1	70.201,4	70.796,5	68.136,2	66.229,9	68.928,8	68.510,0	71.568,3	75.547,5	69.825,3	78.614,1
Extremadura	1.116,4	1.081,8	1.005,0	1.093,2	977,6	922,2	913,2	873,1	920,2	998,4	961,4	988,0
Galicia	181.145,6	186.012,1	174.197,7	178.912,6	174.192,6	166.714,4	170.549,1	165.321,4	174.570,6	181.158,2	166.806,7	184.501,4
Madrid	6.546,5	6.970,0	6.602,0	6.713,1	6.644,9	6.379,7	6.521,6	6.339,7	6.563,4	6.693,6	6.227,1	6.873,0
Murcia	5.663,2	6.076,1	5.003,5	4.782,0	3.746,1	3.871,0	4.297,6	4.637,9	4.967,1	5.739,2	5.433,9	6.203,3
Navarra	11.995,5	13.070,4	11.804,7	11.957,7	11.801,3	11.522,3	11.731,5	11.078,7	11.518,3	10.910,1	9.731,5	10.726,9
País Vasco	34.578,7	35.356,1	32.330,0	32.789,3	32.066,9	31.080,1	32.132,6	31.477,8	33.379,6	35.142,2	32.205,7	36.737,9
La Rioja	605,1	662,3	583,2	602,0	591,4	568,7	561,4	556,4	598,0	615,5	570,1	629,4
C. Valenciana	968,6	1.131,9	974,1	851,4	768,7	860,1	946,0	882,0	874,3	856,4	780,1	892,3
TOTAL	604.771,2	627.364,8	582.318,0	596.256,3	580.621,7	558.903,9	575.571,9	562.793,4	590.802,2	613.034,4	562.340,4	627.322,8



VI. GRÁFICA DE COMPRAS DE LECHE

Entregas por CCAA comprador





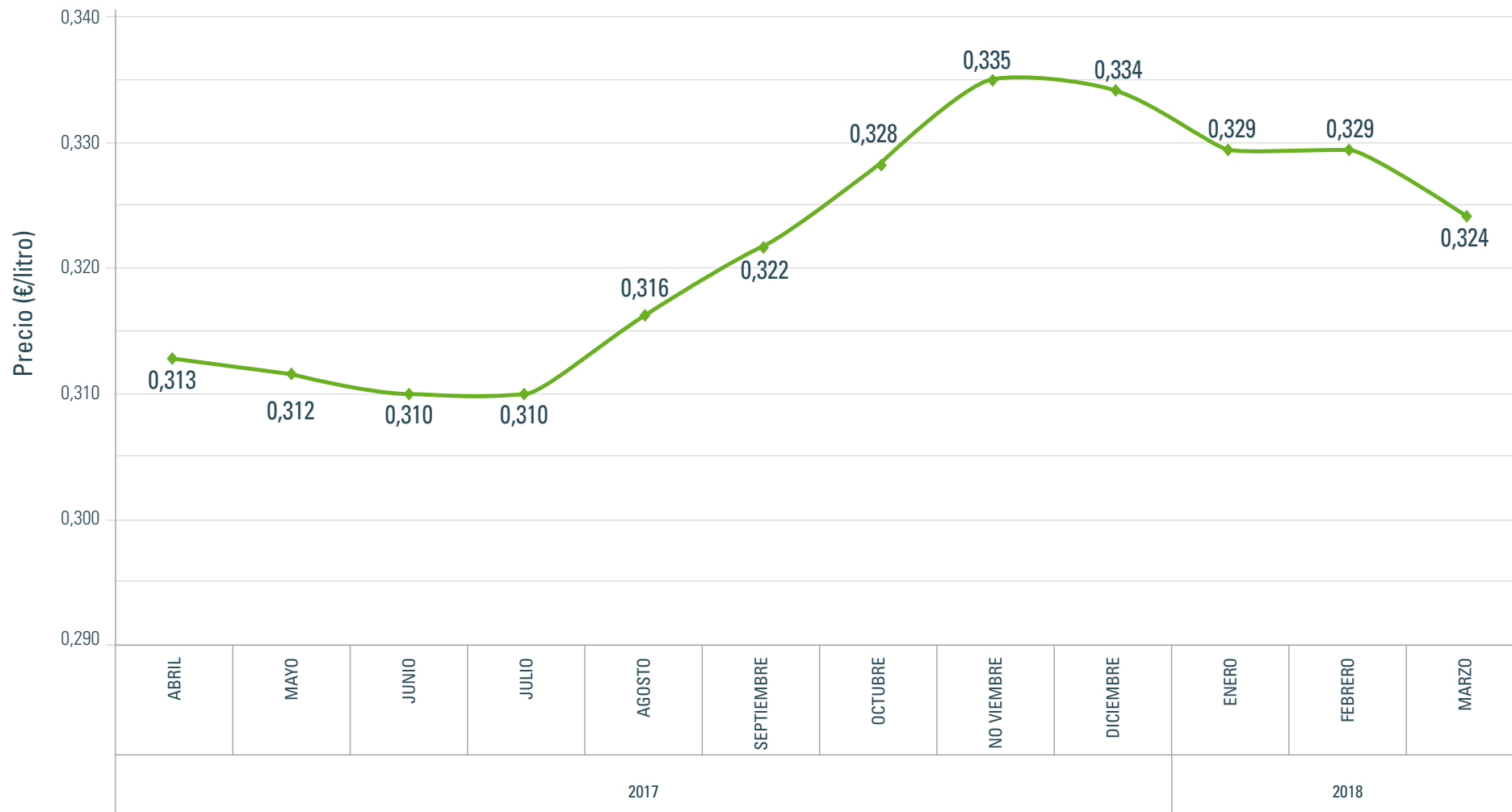
VII. EVOLUCIÓN DE IMPORTE MEDIO DECLARADO POR COMUNIDAD AUTÓNOMA

EVOLUCIÓN (€/litro) (medias ponderadas) Año 2017-2018												
Año	2017									2018		
CCAA	ABR	MAY	JUN	JUL	AGO	SEP	OCT	NOV	DIC	ENE	FEB	MAR
Andalucía	0,326	0,323	0,325	0,327	0,329	0,335	0,338	0,344	0,346	0,337	0,337	0,333
Aragón	0,302	0,303	0,301	0,304	0,309	0,317	0,318	0,326	0,328	0,320	0,315	0,312
Asturias	0,334	0,332	0,329	0,329	0,332	0,343	0,347	0,352	0,354	0,351	0,350	0,348
Baleares	0,302	0,302	0,300	0,301	0,302	0,317	0,316	0,316	0,321	0,313	0,306	0,315
Canarias	0,451	0,448	0,449	0,449	0,449	0,450	0,450	0,444	0,450	0,450	0,451	0,451
Cantabria	0,311	0,309	0,307	0,307	0,310	0,318	0,326	0,332	0,336	0,333	0,332	0,327
Castilla-La Mancha	0,327	0,325	0,323	0,323	0,325	0,331	0,341	0,350	0,352	0,348	0,343	0,336
Castilla y León	0,318	0,317	0,311	0,310	0,315	0,322	0,330	0,336	0,338	0,335	0,333	0,332
Cataluña	0,307	0,317	0,303	0,307	0,329	0,317	0,324	0,350	0,329	0,325	0,340	0,317
Extremadura	0,317	0,313	0,312	0,312	0,316	0,323	0,328	0,336	0,338	0,328	0,325	0,323
Galicia	0,300	0,299	0,297	0,299	0,303	0,311	0,317	0,320	0,322	0,317	0,316	0,314
Madrid	0,320	0,320	0,319	0,321	0,321	0,327	0,337	0,343	0,347	0,345	0,340	0,331
Murcia	0,308	0,307	0,312	0,315	0,312	0,321	0,327	0,330	0,328	0,326	0,324	0,307
Navarra	0,315	0,312	0,316	0,311	0,317	0,330	0,336	0,339	0,337	0,336	0,329	0,326
País Vasco	0,346	0,344	0,386	0,335	0,338	0,343	0,346	0,350	0,351	0,347	0,348	0,343
La Rioja	0,326	0,316	0,327	0,314	0,323	0,340	0,343	0,343	0,346	0,342	0,337	0,334
C. Valenciana	0,326	0,323	0,322	0,322	0,324	0,333	0,339	0,346	0,348	0,341	0,341	0,339
TOTAL	0,313	0,312	0,310	0,310	0,316	0,322	0,328	0,335	0,334	0,329	0,329	0,324



VIII. GRÁFICA EVOLUCIÓN IMPORTE MEDIO DECLARADO EN 2017-2018

Evolución del precio





GOBIERNO
DE ESPAÑA

MINISTERIO
DE AGRICULTURA Y PESCA,
ALIMENTACIÓN Y MEDIO AMBIENTE

SECRETARÍA GENERAL
DE AGRICULTURA
Y ALIMENTACIÓN

FONDO ESPAÑOL
DE GARANTÍA AGRARIA G.A.

DECLARACIONES OBLIGATORIAS DEL SECTOR VACUNO DE LECHE

MARZO 2018

IX. EVOLUCIÓN DEL IMPORTE MEDIO DECLARADO POR MES Y AÑO

EVOLUCIÓN (€/litro) (medias ponderadas)					
Mes	2014	2015	2016	2017	2018
Enero	0,393	0,328	0,308	0,316	0,329
Febrero	0,390	0,327	0,306	0,316	0,329
Marzo	0,391	0,323	0,303	0,314	0,324
Abril	0,369	0,311	0,297	0,313	-
Mayo	0,365	0,306	0,292	0,312	-
Junio	0,366	0,303	0,288	0,310	-
Julio	0,350	0,297	0,286	0,310	-
Agosto	0,348	0,299	0,290	0,316	-
Septiembre	0,352	0,304	0,296	0,322	-
Octubre	0,341	0,309	0,306	0,328	-
Noviembre	0,342	0,310	0,313	0,335	-
Diciembre	0,344	0,311	0,313	0,334	-
TOTAL	0,362	0,310	0,300	0,319	0,328





GOBIERNO DE ESPAÑA

MINISTERIO DE AGRICULTURA Y PESCA, ALIMENTACIÓN Y MEDIO AMBIENTE

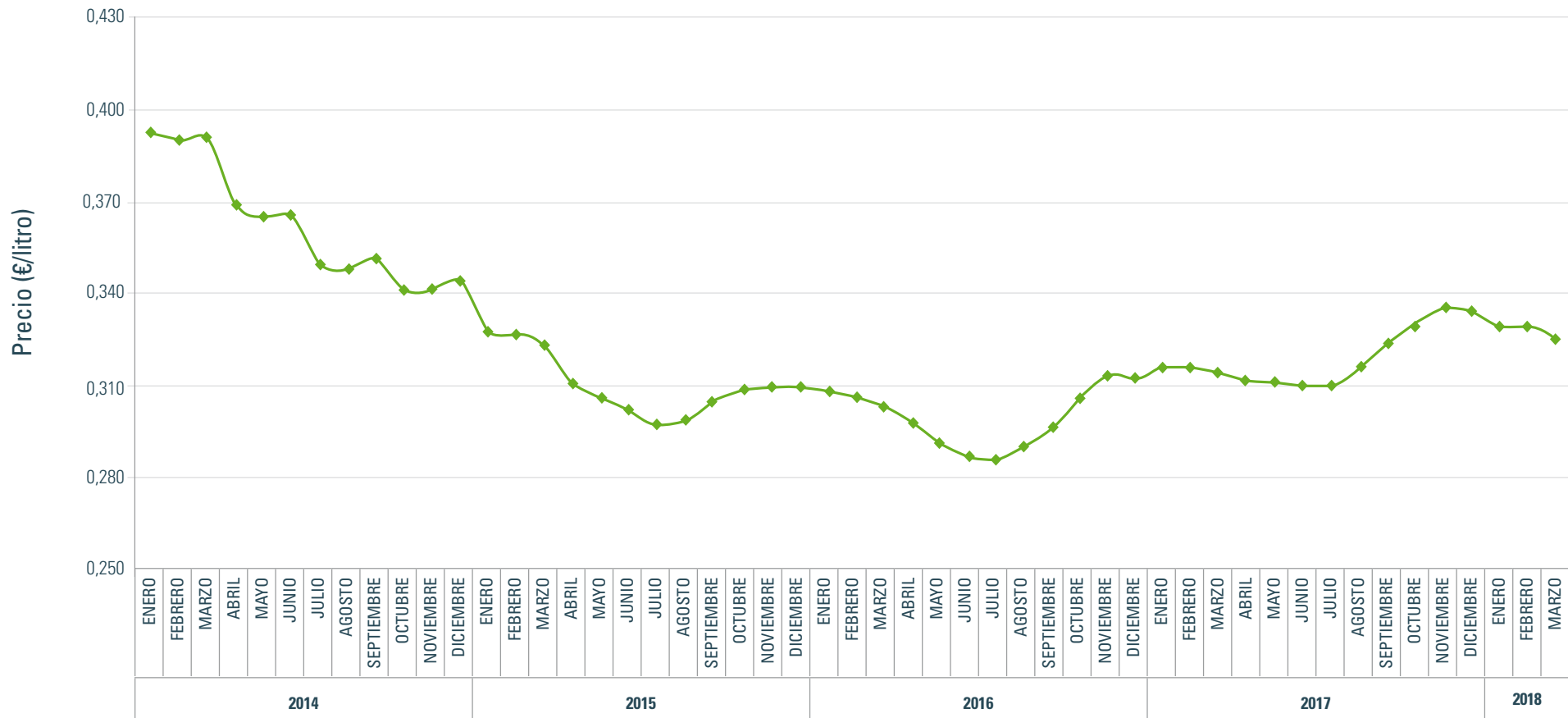
SECRETARÍA GENERAL DE AGRICULTURA Y ALIMENTACIÓN

FONDO ESPAÑOL DE GARANTÍA AGRARIA G.A.

DECLARACIONES OBLIGATORIAS DEL SECTOR VACUNO DE LECHE

MARZO 2018

X. EVOLUCIÓN IMPORTE MEDIO DECLARADO DESDE 2014 A 2018





XI. N° GANADEROS CON ENTREGAS

Año	2017									2018		
	ABR	MAY	JUN	JUL	AGO	SEP	OCT	NOV	DIC	ENE	FEB	MAR
Andalucía	552	550	547	544	542	538	536	536	533	533	529	530
Aragón	61	61	58	58	58	57	59	57	57	58	57	58
Asturias	1.940	1.936	1.924	1.915	1.909	1.904	1.900	1.882	1.874	1.862	1.853	1.843
Baleares	138	137	136	131	129	131	135	135	133	133	132	133
Canarias	124	121	121	121	115	122	119	118	116	115	112	112
Cantabria	1.308	1.307	1.299	1.290	1.289	1.285	1.282	1.278	1.272	1.264	1.257	1.245
Castilla-La Mancha	197	197	197	197	196	195	194	195	193	193	189	187
Castilla y León	1.225	1.217	1.210	1.201	1.193	1.186	1.181	1.171	1.163	1.150	1.143	1.139
Cataluña	530	527	523	522	520	514	511	510	507	505	501	499
Extremadura	71	71	71	71	71	69	68	68	68	69	69	69
Galicia	8.371	8.355	8.307	8.258	8.209	8.165	8.120	8.057	8.015	7.968	7.936	7.906
Madrid	49	48	47	47	47	47	47	47	47	47	47	46
Murcia	24	24	24	24	24	24	24	24	23	23	23	23
Navarra	164	164	162	160	158	158	158	158	158	158	158	158
País Vasco	343	339	335	335	333	332	332	332	330	328	324	324
La Rioja	12	12	11	11	11	10	10	10	9	9	9	9
C. Valenciana	23	23	23	24	24	23	23	23	23	23	23	23
Otros*	-	-	-	1	-	-	1	-	-	-	-	-
TOTAL	15.132	15.089	14.995	14.910	14.828	14.760	14.700	14.601	14.521	14.438	14.362	14.304



XII. TOTAL LECHE PRODUCIDA POR COMUNIDAD AUTÓNOMA (t)

Año	2017									2018		
	ABR	MAY	JUN	JUL	AGO	SEP	OCT	NOV	DIC	ENE	FEB	MAR
Andalucía	48.379,3	49.263,4	43.969,0	44.959,9	43.444,3	42.646,1	44.266,8	43.936,7	46.992,4	49.115,7	44.757,8	49.847,7
Aragón	12.824,0	13.659,6	12.055,6	12.009,2	11.857,8	11.370,2	11.873,0	11.591,6	11.787,1	13.075,8	11.884,6	13.183,1
Asturias	48.275,6	49.818,4	47.232,5	48.393,6	47.214,4	45.070,9	46.275,1	44.475,3	46.097,4	47.226,6	43.172,3	48.760,4
Baleares	5.460,9	5.369,9	4.437,2	3.837,9	3.191,4	3.310,5	3.949,6	4.308,4	4.933,4	5.416,4	5.200,7	5.591,2
Canarias	3.305,1	3.666,3	3.556,0	3.665,2	3.499,0	3.434,3	3.508,4	3.486,9	3.691,6	3.637,7	3.109,5	3.475,9
Cantabria	38.179,5	39.685,1	37.191,4	38.122,9	37.135,8	35.395,1	36.546,1	35.385,2	36.524,5	37.090,7	33.968,3	38.278,4
Castilla-La Mancha	23.059,6	23.889,2	21.795,5	22.560,2	22.031,0	21.222,9	21.891,1	21.695,0	22.763,9	23.817,2	21.444,6	23.892,6
Castilla y León	75.320,1	78.627,0	74.528,7	77.542,9	76.167,5	72.409,6	74.078,4	71.994,0	75.533,0	77.578,3	71.055,1	78.511,1
Cataluña	65.355,3	69.117,9	61.897,5	61.931,8	59.023,5	57.879,6	59.080,2	58.832,3	62.730,1	66.273,3	61.242,1	70.206,9
Extremadura	2.511,9	2.505,9	2.298,6	2.420,8	2.274,4	2.179,8	2.227,8	2.164,8	2.276,8	2.430,8	2.268,7	2.446,1
Galicia	227.185,0	234.073,0	221.073,2	228.033,4	224.184,3	214.823,9	221.143,3	214.975,5	224.121,1	231.351,4	212.658,9	235.507,2
Madrid	4.809,7	4.876,2	4.442,5	4.576,8	4.506,7	4.311,5	4.439,3	4.381,6	4.722,9	4.815,1	4.467,9	5.001,9
Murcia	5.762,5	6.250,0	5.226,9	4.906,2	3.914,7	3.834,8	4.176,1	4.447,1	4.926,0	5.610,2	5.389,0	6.238,9
Navarra	20.683,9	22.014,1	20.085,5	20.866,7	20.696,5	20.062,3	20.548,2	19.704,2	20.673,6	21.550,3	19.549,8	21.709,7
País Vasco	15.162,0	15.517,7	14.521,7	14.822,1	14.405,0	13.922,7	14.413,4	14.166,9	14.866,3	15.377,2	14.045,9	15.483,8
La Rioja	1.744,8	1.860,0	1.713,8	1.652,9	1.663,6	1.627,5	1.639,1	1.644,3	1.718,3	1.831,5	1.667,5	1.838,4
C. Valenciana	6.752,0	7.171,1	6.292,6	5.952,1	5.411,7	5.402,0	5.514,2	5.603,5	6.444,0	6.836,1	6.457,6	7.349,4
Otros*	-	-	-	1,5	-	-	1,9	-	-	-	-	-
TOTAL	604.771,2	627.364,8	582.318,0	596.256,3	580.621,7	558.903,9	575.571,9	562.793,4	590.802,2	613.034,4	562.340,4	627.322,8



XIII. CARACTERÍSTICAS CUALITATIVAS. MATERIA GRASA

Año	2017									2018		
	ABR	MAY	JUN	JUL	AGO	SEP	OCT	NOV	DIC	ENE	FEB	MAR
Andalucía	3,53	3,45	3,45	3,46	3,50	3,59	3,65	3,79	3,82	3,76	3,74	3,70
Aragón	3,46	3,43	3,36	3,37	3,46	3,50	3,56	3,69	3,69	3,62	3,58	3,56
Asturias	3,75	3,71	3,66	3,64	3,70	3,76	3,78	3,87	3,92	3,87	3,87	3,85
Baleares	3,49	3,54	3,58	3,60	3,69	3,80	3,80	3,77	3,71	3,57	3,56	3,54
Canarias	3,72	3,66	3,66	3,68	3,68	3,82	3,87	3,85	3,91	3,85	3,88	3,86
Cantabria	3,67	3,60	3,55	3,52	3,56	3,65	3,67	3,76	3,80	3,76	3,78	3,74
Castilla-La Mancha	3,53	3,49	3,45	3,41	3,44	3,53	3,62	3,69	3,75	3,68	3,62	3,63
Castilla y León	3,51	3,45	3,35	3,36	3,43	3,53	3,61	3,67	3,69	3,63	3,58	3,57
Cataluña	3,52	3,49	3,47	3,46	3,50	3,59	3,65	3,74	3,75	3,66	3,63	3,60
Extremadura	3,57	3,49	3,47	3,44	3,55	3,64	3,66	3,85	3,87	3,81	3,77	3,75
Galicia	3,79	3,75	3,68	3,66	3,72	3,82	3,86	3,93	3,96	3,89	3,89	3,90
Madrid	3,41	3,34	3,32	3,31	3,33	3,39	3,53	3,60	3,61	3,57	3,50	3,50
Murcia	3,38	3,24	3,22	3,33	3,35	3,49	3,56	3,62	3,65	3,53	3,49	3,36
Navarra	3,53	3,44	3,37	3,38	3,38	3,45	3,50	3,59	3,60	3,59	3,55	3,57
País Vasco	3,68	3,63	3,54	3,55	3,58	3,65	3,66	3,74	3,78	3,72	3,74	3,71
La Rioja	3,76	3,46	3,52	3,52	3,48	3,54	3,45	3,50	3,65	3,67	3,59	3,60
C. Valenciana	3,38	3,37	3,39	3,40	3,40	3,58	3,59	3,68	3,66	3,55	3,55	3,56
TOTAL	3,65	3,60	3,55	3,54	3,59	3,68	3,73	3,81	3,83	3,77	3,75	3,74



XIV. CARACTERÍSTICAS CUALITATIVAS. PROTEÍNA

Año	2017									2018		
	ABR	MAY	JUN	JUL	AGO	SEP	OCT	NOV	DIC	ENE	FEB	MAR
Andalucía	3,24	3,23	3,19	3,22	3,24	3,32	3,33	3,39	3,39	3,34	3,32	3,33
Aragón	3,28	3,27	3,22	3,22	3,26	3,35	3,39	3,46	3,45	3,35	3,32	3,30
Asturias	3,25	3,22	3,17	3,17	3,20	3,26	3,28	3,33	3,33	3,27	3,27	3,25
Baleares	3,18	3,14	3,05	3,07	3,08	3,25	3,21	3,26	3,28	3,21	3,23	3,26
Canarias	3,42	3,42	3,41	3,39	3,41	3,48	3,48	3,48	3,47	3,48	3,52	3,48
Cantabria	3,19	3,17	3,13	3,13	3,14	3,19	3,23	3,26	3,23	3,21	3,21	3,24
Castilla-La Mancha	3,28	3,27	3,25	3,27	3,27	3,32	3,39	3,45	3,45	3,38	3,36	3,29
Castilla y León	3,23	3,23	3,16	3,12	3,21	3,28	3,31	3,38	3,36	3,31	3,28	3,29
Cataluña	3,27	3,26	3,21	3,21	3,23	3,32	3,37	3,45	3,46	3,38	3,35	3,34
Extremadura	3,26	3,25	3,20	3,24	3,27	3,34	3,36	3,42	3,41	3,36	3,33	3,35
Galicia	3,24	3,22	3,18	3,18	3,20	3,26	3,29	3,35	3,36	3,30	3,31	3,31
Madrid	3,23	3,23	3,19	3,19	3,21	3,27	3,31	3,39	3,39	3,33	3,31	3,26
Murcia	3,17	3,19	3,18	3,20	3,24	3,36	3,41	3,45	3,37	3,31	3,30	3,29
Navarra	3,23	3,22	3,15	3,15	3,18	3,24	3,27	3,32	3,31	3,25	3,24	3,22
País Vasco	3,23	3,21	3,16	3,17	3,20	3,26	3,28	3,32	3,29	3,24	3,25	3,22
La Rioja	3,32	3,30	3,23	3,22	3,28	3,37	3,44	3,53	3,52	3,45	3,40	3,33
C. Valenciana	3,21	3,19	3,16	3,15	3,20	3,26	3,30	3,34	3,34	3,29	3,26	3,24
TOTAL	3,24	3,23	3,18	3,18	3,21	3,27	3,31	3,37	3,36	3,31	3,30	3,30



XV. DETALLE DE LA PRODUCCIÓN

Detalle mensual de producción (Enero-Marzo 2018)

CCAA	Producción (kg)	% sobre el total	Entregas misma CCAA (kg)	% sobre total CCAA	Entregas distinta CCAA (kg)	% sobre total CCAA
Andalucía	143.721.247	8,0	127.845.190	89,0	15.876.057	11,0
Aragón	38.143.469	2,1	13.810.166	36,2	24.333.303	63,8
Asturias	139.159.327	7,7	121.809.508	87,5	17.349.819	12,5
Baleares	16.208.306	0,9	16.208.306	100,0	-	-
Canarias	10.223.168	0,6	10.223.168	100,0	-	-
Cantabria	109.337.407	6,1	47.888.177	43,8	61.449.230	56,2
Castilla-La Mancha	69.154.432	3,8	45.866.969	66,3	23.287.463	33,7
Castilla y León	227.144.460	12,6	180.471.601	79,5	46.672.859	20,5
Cataluña	197.722.266	11,0	114.103.093	57,7	83.619.173	42,3
Extremadura	7.145.577	0,4	2.947.829	41,3	4.197.748	58,7
Galicia	679.517.474	37,7	424.264.701	62,4	255.252.773	37,6
Madrid	14.284.963	0,8	4.057.553	28,4	10.227.410	71,6
Murcia	17.238.079	1,0	15.812.864	91,7	1.425.215	8,3
Navarra	62.809.799	3,5	28.982.416	46,1	33.827.383	53,9
País Vasco	44.906.869	2,5	43.101.239	96,0	1.805.630	4,0
La Rioja	5.337.463	0,3	907.566	17,0	4.429.897	83,0
C. Valenciana	20.643.173	1,1	2.313.831	11,2	18.329.342	88,8
TOTAL	1.802.697.479	100,0	1.200.614.177	66,6	602.083.302	33,4



GOBIERNO
DE ESPAÑA

MINISTERIO
DE AGRICULTURA Y PESCA,
ALIMENTACIÓN Y MEDIO AMBIENTE

SECRETARÍA GENERAL
DE AGRICULTURA
Y ALIMENTACIÓN

FONDO ESPAÑOL
DE GARANTÍA AGRARIA G.A.

DECLARACIONES OBLIGATORIAS DEL SECTOR VACUNO DE LECHE

MARZO 2018

NOTA ACLARATORIA

Los datos publicados proceden de las declaraciones mensuales realizadas por los compradores de leche de vaca de acuerdo con lo establecido en el Real Decreto 754/2005 hasta marzo de 2015 y el Real Decreto 319/2015 desde abril 2015.

En todos los casos se trata de datos provisionales, que pueden ser objeto de modificación como consecuencia de la depuración administrativa de los mismos, o de actuaciones de control realizadas. Únicamente tienen carácter informativo.

La materia grasa (%) hace referencia a la materia grasa media ponderada del periodo, como resultado del sumatorio de los litros entregados multiplicado por el porcentaje de materia grasa declarado, para cada productor, y dividido por el total de litros entregados.

La proteína (%) hace referencia a la proteína media ponderada del periodo, como resultado del sumatorio de los litros entregados multiplicado por el porcentaje de proteína declarado, para cada productor, y dividido por el total de litros entregados.

El "Nº Ganaderos" es el número de productores pertenecientes a una comunidad autónoma que han realizado entregas según lo declarado por los compradores. Si un productor entrega leche a varios compradores, se computa una única vez.

El "Nº Compradores" es el número de compradores que han declarado entregas en cada comunidad autónoma.

El "Importe medio declarado" en €/litro se calcula, a nivel de productor, a partir de las declaraciones mensuales de entregas de leche a compradores, dividiendo el importe liquidado en euros entre los litros entregados. Dichos importes incluyen bonificaciones y penalizaciones por calidad pero no IVA ni otros impuestos.

Únicamente se han tenido en cuenta los ganaderos que han percibido por sus entregas importes medios comprendidos en el intervalo entre 0,1 y 0,7 €/litro.

Para más información puede visitar nuestra página Web: <http://www.fega.es>