

# DECLARACIONES OBLIGATORIAS DEL SECTOR VACUNO DE LECHE

MAYO 2018



GOBIERNO  
DE ESPAÑA

MINISTERIO  
DE AGRICULTURA, PESCA  
Y ALIMENTACIÓN

SECRETARÍA GENERAL  
DE AGRICULTURA  
Y ALIMENTACIÓN

FONDO ESPAÑOL  
DE GARANTÍA AGRARIA O.A.



GOBIERNO  
DE ESPAÑA

MINISTERIO  
DE AGRICULTURA, PESCA  
Y ALIMENTACIÓN

SECRETARÍA GENERAL  
DE AGRICULTURA  
Y ALIMENTACIÓN

FONDO ESPAÑOL  
DE GARANTÍA AGRARIA O.A.



Aviso Legal: los contenidos de esta publicación podrán ser reutilizados, citando la fuente y la fecha, en su caso, de la última actualización.



## MINISTERIO DE AGRICULTURA, PESCA Y ALIMENTACIÓN

Edita:

© Ministerio de Agricultura, Pesca y Alimentación  
Secretaría General Técnica  
Centro de Publicaciones

Catálogo de Publicaciones de la Administración General del Estado:  
<http://publicacionesoficiales.boe.es/>

NIPO: 013-17-035-1



## ÍNDICE

<b>I.</b> Introducción .....	4	<b>IX.</b> Evolución de importe medio declarado por mes y año .....	12
<b>II.</b> Datos generales - Comparación con año anterior .....	5	<b>X.</b> Evolución importe medio declarado desde 2014 a 2018 .....	13
<b>III.</b> Evolución de entregas mensuales por años .....	6	<b>XI.</b> Nº ganaderos con entregas .....	14
<b>IV.</b> Nº compradores con leche declarada.....	7	<b>XII.</b> Total leche producida por comunidad autónoma (t).....	15
<b>V.</b> Total leche declarada por compradores (t).....	8	<b>XIII.</b> Características cualitativas. Materia grasa .....	16
<b>VI.</b> Gráfica de compras de leche.....	9	<b>XIV.</b> Características cualitativas. Proteína .....	17
<b>VII.</b> Evolución de importe medio declarado por CCAA.....	10	<b>XV.</b> Detalle de la producción.....	18
<b>VIII.</b> Gráfica evolución importe medio declarado en 2017-2018 .....	11	Nota aclaratoria .....	19



## I. INTRODUCCIÓN

El informe analiza, en los 12 últimos meses, los datos aportados por los compradores que recogen leche en España, en las declaraciones obligatorias de entregas mensuales de leche que establece el Real Decreto 319/2015, de 24 de abril, sobre declaraciones obligatorias a efectuar por primeros compradores y productores de leche y productos lácteos de vaca, oveja y cabra.

Los datos son provisionales, susceptibles de actualización por posibles cambios en las declaraciones presentadas, o por la depuración de las mismas.

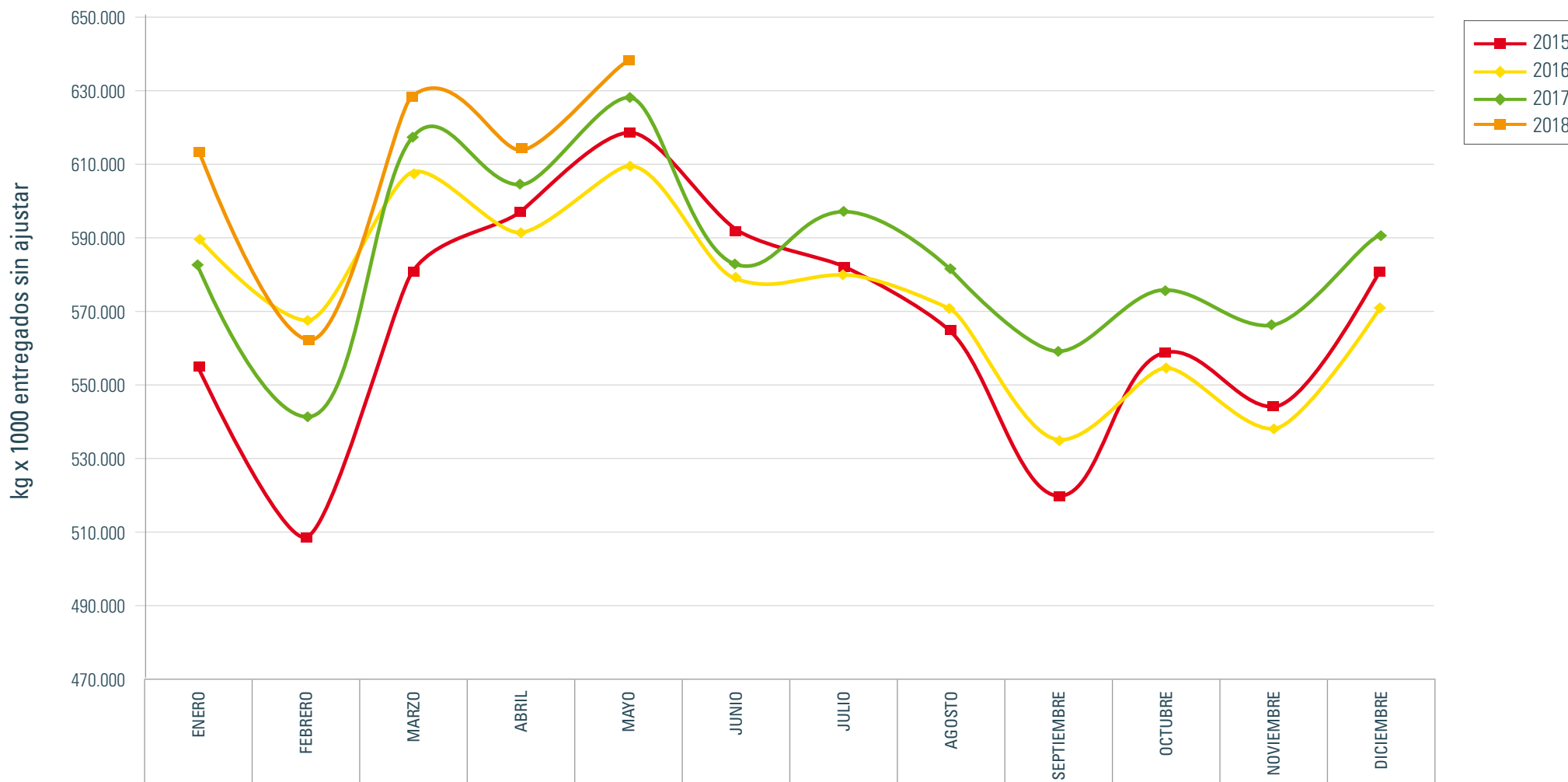


## II. DATOS GENERALES - Comparación con año anterior

	JUN	JUL	AGO	SEP	OCT	NOV	DIC	ENE	FEB	MAR	ABR	MAY
Entregas de leche en 2016 (2017) (t)	578.743,1	579.114,3	570.427,4	535.379,9	554.681,5	538.024,1	570.208,1	582.640,0	542.013,8	617.439,2	604.771,2	627.366,3
Entregas de leche en 2017 (2018) (t)	582.322,0	596.268,1	580.667,8	558.916,6	575.498,9	562.819,3	590.824,6	613.070,9	563.158,0	628.390,3	613.400,2	637.732,9
Variación respecto mismo mes período anterior (%)	0,6	3,0	1,8	4,4	3,8	4,6	3,6	5,2	3,9	1,8	1,4	1,7
Mills (kg) acum. en 2016 (2017)	3.540,8	4.119,9	4.690,3	5.225,7	5.780,4	6.318,4	6.888,6	582,6	1.124,7	1.742,1	2.346,9	2.974,2
Mills (kg) acum. en 2017 (2018)	3.556,6	4.152,8	4.733,5	5.292,4	5.867,9	6.430,7	7.021,5	613,1	1.176,2	1.804,6	2.418,0	3.055,8
Variación acumulados año natural (%)	0,4	0,8	0,9	1,3	1,5	1,8	1,9	5,2	4,6	3,6	3,0	2,7
Importe medio declarado (€/ litro)	0,310	0,310	0,316	0,322	0,328	0,335	0,334	0,329	0,329	0,324	0,318	0,316
Materia grasa (%)	3,55	3,54	3,59	3,68	3,73	3,81	3,83	3,77	3,75	3,74	3,67	3,60
Proteína (%)	3,18	3,18	3,21	3,27	3,31	3,37	3,36	3,31	3,30	3,30	3,28	3,26
Compradores que declaran entregas (Nº)	336	334	334	338	338	336	334	337	330	330	334	329
Ganaderos con entregas (Nº)	14.995	14.910	14.834	14.760	14.698	14.601	14.521	14.438	14.371	14.310	14.236	14.184



## III. EVOLUCIÓN DE ENTREGAS MENSUALES POR AÑOS





## IV. Nº COMPRADORES CON LECHE DECLARADA

Año	2017							2018				
CCAA	JUN	JUL	AGO	SEP	OCT	NOV	DIC	ENE	FEB	MAR	ABR	MAY
Andalucía	20	20	20	20	20	20	19	20	20	19	19	19
Aragón	6	6	6	6	6	6	6	6	6	6	6	6
Asturias	31	31	31	33	32	32	32	30	29	30	29	30
Baleares	8	8	8	8	8	8	8	8	8	8	8	8
Canarias	23	24	25	25	25	24	24	22	22	21	21	19
Cantabria	16	16	16	16	16	16	16	22	23	24	26	28
Castilla-La Mancha	22	20	21	21	20	21	20	20	19	20	18	16
Castilla y León	47	48	47	46	47	46	46	45	44	44	45	45
Cataluña	63	62	63	63	64	65	62	63	62	60	61	58
Extremadura	3	3	3	3	4	3	4	5	4	4	6	5
Galicia	54	53	53	53	53	52	53	51	51	50	50	51
Madrid	7	7	7	8	8	9	9	10	10	9	11	10
Murcia	7	7	7	7	8	7	7	8	7	8	7	7
Navarra	5	5	5	5	5	5	5	5	5	5	5	5
País Vasco	11	11	9	11	11	11	11	11	10	10	10	10
La Rioja	1	1	1	1	1	1	1	1	1	1	1	1
C. Valenciana	12	12	12	12	10	10	11	10	9	11	11	11
<b>TOTAL</b>	<b>336</b>	<b>334</b>	<b>334</b>	<b>338</b>	<b>338</b>	<b>336</b>	<b>334</b>	<b>337</b>	<b>330</b>	<b>330</b>	<b>334</b>	<b>329</b>



## V. TOTAL LECHE DECLARADA POR COMPRADORES (t)

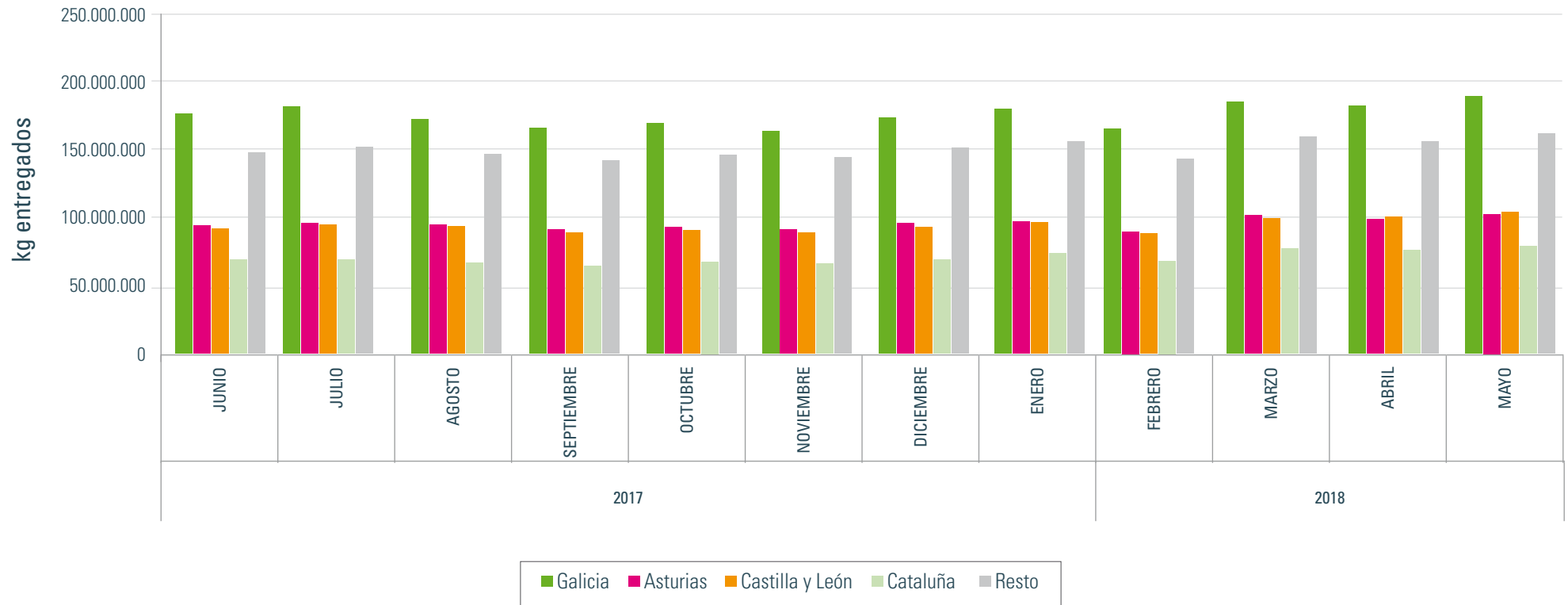
Año	2017							2018				
	JUN	JUL	AGO	SEP	OCT	NOV	DIC	ENE	FEB	MAR	ABR	MAY
Andalucía	41.170,1	42.228,9	40.878,5	39.586,7	40.962,3	40.554,7	43.207,0	45.163,0	41.013,2	45.674,5	43.803,5	44.654,7
Aragón	5.385,9	5.287,0	5.225,5	5.158,5	6.302,3	6.183,3	5.911,8	6.504,5	6.261,2	6.133,2	6.032,7	6.160,7
Asturias	95.060,9	97.897,4	96.530,4	92.895,9	95.382,5	92.975,5	97.058,2	99.075,2	90.991,3	102.139,1	99.015,2	103.791,5
Baleares	4.437,2	3.837,9	3.191,4	3.310,5	3.854,7	4.308,4	4.933,4	5.416,4	5.200,7	5.591,2	5.354,4	5.014,6
Canarias	3.560,1	3.677,0	3.545,1	3.447,0	3.530,3	3.512,8	3.714,0	3.659,6	3.239,7	3.510,3	3.490,3	3.601,0
Cantabria	17.062,3	17.590,9	17.198,5	16.391,5	16.956,6	16.316,6	16.273,1	16.489,1	15.107,7	17.218,9	17.064,2	17.569,7
Castilla-La Mancha	20.020,5	20.672,9	20.112,1	19.282,0	19.517,0	18.897,7	20.005,3	20.720,3	18.890,5	21.371,1	19.885,9	20.428,4
Castilla y León	92.923,5	96.578,4	95.060,5	90.696,1	92.411,3	90.393,6	94.761,9	98.367,4	89.868,7	100.498,6	100.027,1	104.933,4
Cataluña	70.201,4	70.796,5	68.136,2	66.229,9	68.928,8	68.510,0	71.568,3	75.559,8	69.868,1	78.701,1	76.323,6	78.498,8
Extremadura	1.005,0	1.093,2	977,6	922,2	913,2	873,1	920,2	998,4	961,4	988,0	1.011,2	1.057,6
Galicia	174.197,7	178.912,6	174.192,6	166.714,4	170.549,1	165.321,4	174.570,6	181.158,2	166.806,7	184.501,4	180.518,8	189.178,0
Madrid	6.602,0	6.713,1	6.644,9	6.379,7	6.521,6	6.339,7	6.563,4	6.695,6	6.227,6	6.873,0	7.009,5	7.201,6
Murcia	5.003,5	4.782,0	3.746,1	3.871,0	4.297,6	4.637,9	4.967,1	5.739,2	5.433,9	6.203,3	5.986,6	6.183,2
Navarra	11.804,7	11.957,7	11.801,3	11.522,3	11.731,5	11.078,7	11.518,3	10.910,1	9.731,5	10.726,9	10.733,3	11.163,5
País Vasco	32.330,0	32.789,3	32.066,9	31.080,1	32.132,6	31.477,8	33.379,6	35.142,2	32.205,7	36.737,9	35.664,8	36.772,6
La Rioja	583,2	602,0	591,4	568,7	561,4	556,4	598,0	615,5	570,1	629,4	609,7	608,5
C. Valenciana	974,1	851,4	768,7	860,1	946,0	882,0	874,3	856,4	780,1	892,3	869,4	914,9
<b>TOTAL</b>	<b>582.322,0</b>	<b>596.268,1</b>	<b>580.667,8</b>	<b>558.916,6</b>	<b>575.498,9</b>	<b>562.819,3</b>	<b>590.824,6</b>	<b>613.070,9</b>	<b>563.158,0</b>	<b>628.390,3</b>	<b>613.400,2</b>	<b>637.732,9</b>





## VI. GRÁFICA DE COMPRAS DE LECHE

Entregas por CCAA comprador





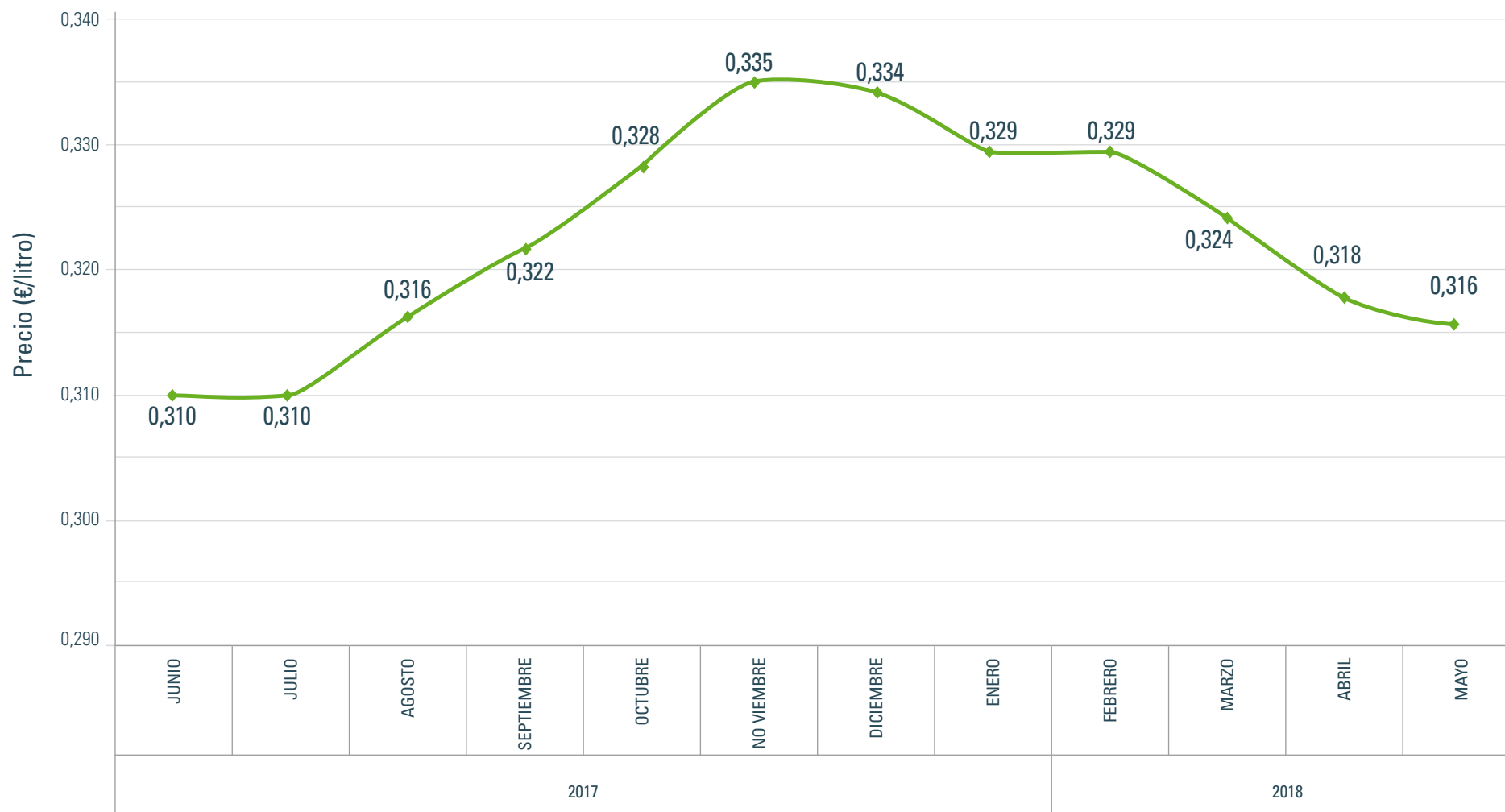
## VII. EVOLUCIÓN DE IMPORTE MEDIO DECLARADO POR COMUNIDAD AUTÓNOMA

EVOLUCIÓN (€/litro) (medias ponderadas) Año 2017-2018												
Año	2017							2018				
CCAA	JUN	JUL	AGO	SEP	OCT	NOV	DIC	ENE	FEB	MAR	ABR	MAY
Andalucía	0,325	0,327	0,329	0,335	0,338	0,344	0,346	0,337	0,337	0,333	0,330	0,324
Aragón	0,301	0,304	0,309	0,317	0,318	0,326	0,328	0,320	0,315	0,312	0,305	0,300
Asturias	0,329	0,329	0,332	0,343	0,347	0,352	0,354	0,351	0,350	0,348	0,342	0,341
Baleares	0,300	0,301	0,302	0,317	0,315	0,316	0,321	0,313	0,306	0,315	0,312	0,312
Canarias	0,449	0,449	0,449	0,450	0,450	0,444	0,451	0,450	0,450	0,450	0,452	0,451
Cantabria	0,307	0,307	0,310	0,318	0,326	0,332	0,336	0,333	0,332	0,327	0,308	0,304
Castilla-La Mancha	0,323	0,323	0,325	0,331	0,341	0,350	0,352	0,348	0,342	0,335	0,333	0,329
Castilla y León	0,311	0,310	0,315	0,322	0,330	0,336	0,338	0,335	0,333	0,332	0,324	0,319
Cataluña	0,303	0,307	0,329	0,317	0,324	0,350	0,329	0,325	0,340	0,318	0,310	0,315
Extremadura	0,312	0,312	0,316	0,323	0,328	0,336	0,338	0,328	0,325	0,323	0,322	0,312
Galicia	0,297	0,299	0,303	0,311	0,317	0,320	0,322	0,317	0,316	0,314	0,308	0,305
Madrid	0,318	0,320	0,321	0,327	0,338	0,343	0,347	0,345	0,339	0,331	0,324	0,319
Murcia	0,312	0,315	0,312	0,321	0,327	0,330	0,328	0,326	0,324	0,307	0,315	0,307
Navarra	0,316	0,311	0,317	0,330	0,336	0,339	0,337	0,336	0,329	0,326	0,322	0,319
País Vasco	0,386	0,335	0,338	0,343	0,346	0,350	0,351	0,347	0,348	0,343	0,339	0,337
La Rioja	0,327	0,314	0,323	0,340	0,343	0,343	0,346	0,342	0,337	0,334	0,331	0,325
C. Valenciana	0,322	0,322	0,324	0,333	0,339	0,346	0,348	0,341	0,341	0,339	0,336	0,331
<b>TOTAL</b>	<b>0,310</b>	<b>0,310</b>	<b>0,316</b>	<b>0,322</b>	<b>0,328</b>	<b>0,335</b>	<b>0,334</b>	<b>0,329</b>	<b>0,329</b>	<b>0,324</b>	<b>0,318</b>	<b>0,316</b>



### VIII. GRÁFICA EVOLUCIÓN IMPORTE MEDIO DECLARADO EN 2017-2018

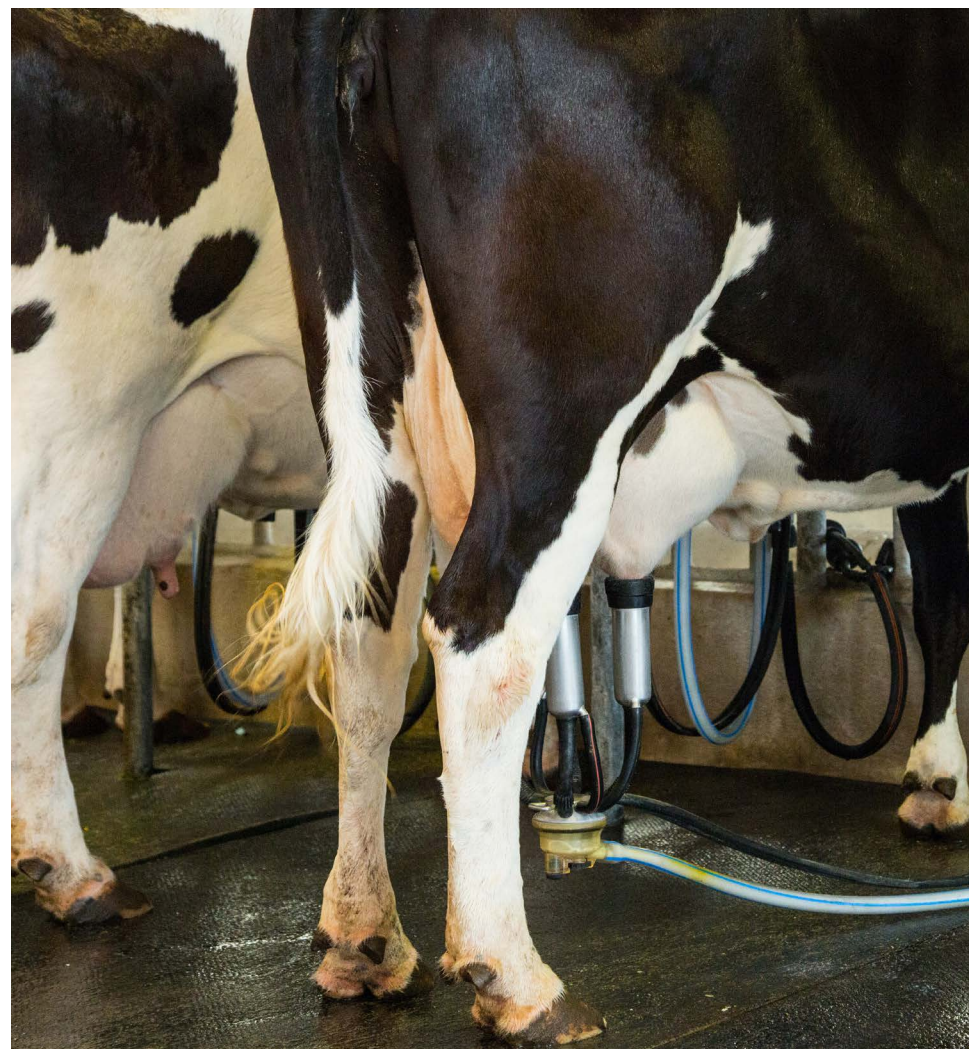
Evolución del precio





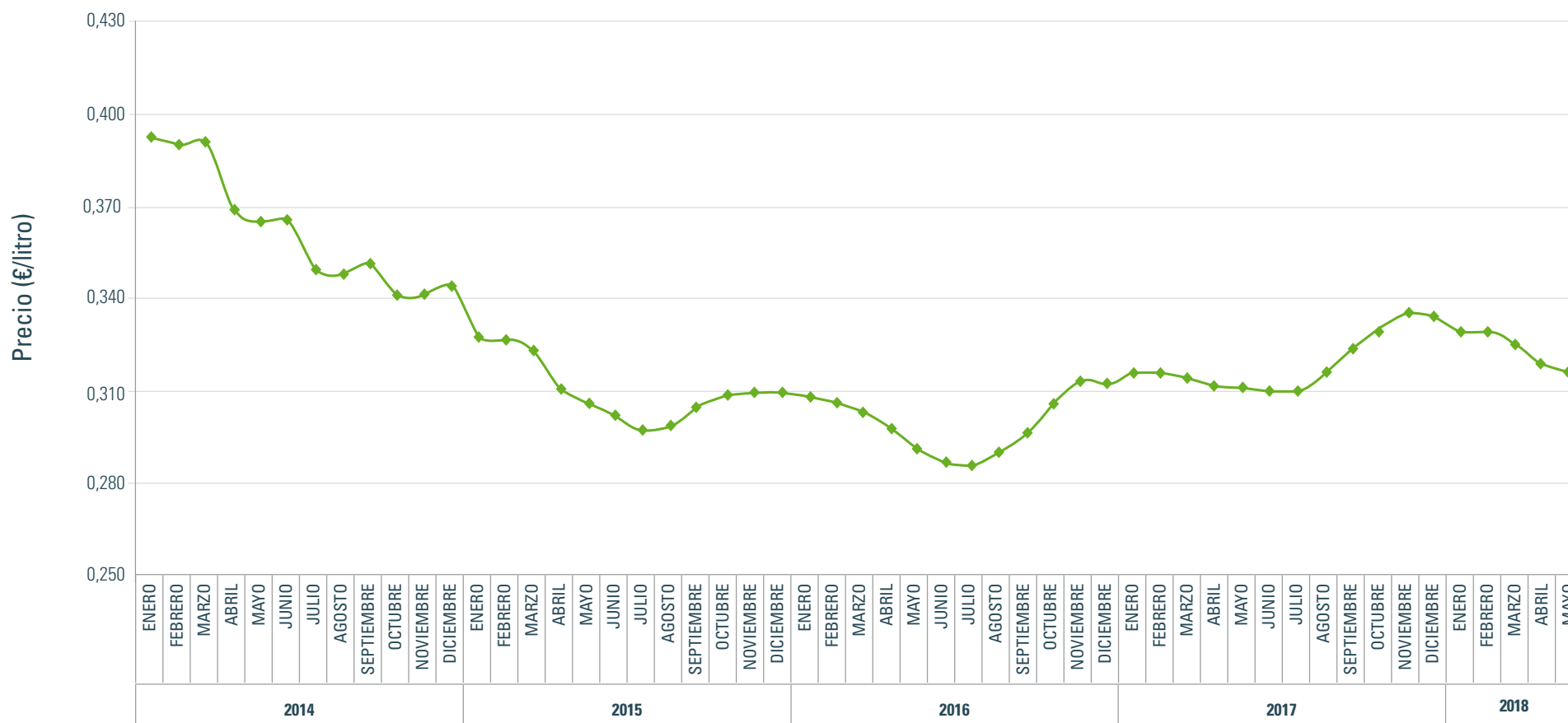
## IX. EVOLUCIÓN DEL IMPORTE MEDIO DECLARADO POR MES Y AÑO

EVOLUCIÓN (€/litro) (medias ponderadas)					
Mes	2014	2015	2016	2017	2018
Enero	0,393	0,328	0,308	0,316	0,329
Febrero	0,390	0,327	0,306	0,316	0,329
Marzo	0,391	0,323	0,303	0,314	0,324
Abril	0,369	0,311	0,297	0,313	0,318
Mayo	0,365	0,306	0,292	0,312	0,316
Junio	0,366	0,303	0,288	0,310	–
Julio	0,350	0,297	0,286	0,310	–
Agosto	0,348	0,299	0,290	0,316	–
Septiembre	0,352	0,304	0,296	0,322	–
Octubre	0,341	0,309	0,306	0,328	–
Noviembre	0,342	0,310	0,313	0,335	–
Diciembre	0,344	0,311	0,313	0,334	–
<b>TOTAL</b>	<b>0,362</b>	<b>0,310</b>	<b>0,300</b>	<b>0,319</b>	<b>0,323</b>





## X. EVOLUCIÓN IMPORTE MEDIO DECLARADO DESDE 2014 A 2018





## XI. Nº GANADEROS CON ENTREGAS

Año	2017							2018				
CCAA	JUN	JUL	AGO	SEP	OCT	NOV	DIC	ENE	FEB	MAR	ABR	MAY
Andalucía	547	544	542	538	536	536	533	533	529	530	529	527
Aragón	58	58	58	57	59	57	57	58	57	58	57	57
Asturias	1.924	1.915	1.909	1.904	1.900	1.882	1.874	1.862	1.853	1.843	1.827	1.825
Baleares	136	131	129	131	133	135	133	133	132	133	133	131
Canarias	121	121	121	122	119	118	116	115	117	112	114	108
Cantabria	1.299	1.290	1.289	1.285	1.282	1.278	1.272	1.264	1.257	1.247	1.242	1.240
Castilla-La Mancha	196	196	195	194	193	194	192	192	192	191	189	186
Castilla y León	1.210	1.201	1.193	1.186	1.181	1.171	1.163	1.150	1.143	1.139	1.134	1.131
Cataluña	523	522	520	514	511	510	507	505	501	499	492	490
Extremadura	71	71	71	69	68	68	68	69	69	69	69	67
Galicia	8.307	8.258	8.209	8.165	8.120	8.057	8.015	7.968	7.936	7.905	7.865	7.842
Madrid	48	48	48	48	48	48	48	48	48	47	47	47
Murcia	24	24	24	24	24	24	23	23	23	23	23	23
Navarra	162	160	158	158	158	158	158	158	158	158	158	158
País Vasco	335	335	333	332	332	332	330	328	324	324	324	320
La Rioja	11	11	11	10	10	10	9	9	9	9	9	9
C. Valenciana	23	24	24	23	23	23	23	23	23	23	23	23
Otros*	–	1	–	–	1	–	–	–	–	–	1	–
<b>TOTAL</b>	<b>14.995</b>	<b>14.910</b>	<b>14.834</b>	<b>14.760</b>	<b>14.698</b>	<b>14.601</b>	<b>14.521</b>	<b>14.438</b>	<b>14.371</b>	<b>14.310</b>	<b>14.236</b>	<b>14.184</b>

\* Ganaderos de Portugal.



## XII. TOTAL LECHE PRODUCIDA POR COMUNIDAD AUTÓNOMA (t)

Año	2017							2018				
CCAA	JUN	JUL	AGO	SEP	OCT	NOV	DIC	ENE	FEB	MAR	ABR	MAY
Andalucía	43.969,0	44.959,9	43.444,3	42.646,1	44.266,8	43.936,7	46.992,4	49.115,7	44.757,8	49.847,7	47.858,6	48.759,0
Aragón	12.055,6	12.009,2	11.857,8	11.370,2	11.873,0	11.591,6	11.787,1	13.075,8	11.884,6	13.183,1	13.218,8	13.802,3
Asturias	47.232,5	48.393,6	47.214,4	45.070,9	46.275,1	44.475,3	46.097,4	47.226,6	43.172,3	48.764,5	48.477,7	50.910,6
Baleares	4.437,2	3.837,9	3.191,4	3.310,5	3.854,7	4.308,4	4.933,4	5.416,4	5.200,7	5.591,2	5.354,4	5.014,6
Canarias	3.560,1	3.677,0	3.545,1	3.447,0	3.530,3	3.512,8	3.714,0	3.659,6	3.239,7	3.510,3	3.490,3	3.601,0
Cantabria	37.191,4	38.122,9	37.135,8	35.395,1	36.546,1	35.385,2	36.524,5	37.091,0	33.968,5	38.282,3	37.787,4	38.961,4
Castilla-La Mancha	21.448,1	22.211,0	21.648,7	20.834,8	21.510,7	21.342,7	22.398,6	23.434,8	21.713,2	24.388,3	23.583,3	24.117,1
Castilla y León	74.528,7	77.542,9	76.167,5	72.409,6	74.078,4	71.994,0	75.533,0	77.578,3	71.055,1	78.511,1	76.401,7	80.133,1
Cataluña	61.897,5	61.931,8	59.023,5	57.879,6	59.080,2	58.832,3	62.730,1	66.285,6	61.284,9	70.293,8	66.869,6	68.253,0
Extremadura	2.298,6	2.420,8	2.274,4	2.179,8	2.227,8	2.164,8	2.276,8	2.430,8	2.268,7	2.446,1	2.418,4	2.510,9
Galicia	221.073,2	228.033,4	224.184,3	214.823,9	221.143,3	214.975,5	224.121,1	231.351,4	212.658,9	235.506,4	231.229,0	243.068,9
Madrid	4.789,9	4.926,0	4.889,0	4.699,6	4.819,7	4.734,0	5.088,2	5.199,6	4.843,9	5.445,1	5.170,0	5.285,0
Murcia	5.226,9	4.906,2	3.914,7	3.834,8	4.176,1	4.447,1	4.926,0	5.610,2	5.389,0	6.238,9	6.066,9	6.365,7
Navarra	20.085,5	20.866,7	20.696,5	20.062,3	20.548,2	19.704,2	20.673,6	21.550,3	19.549,8	21.709,7	21.286,9	22.054,2
País Vasco	14.521,7	14.822,1	14.405,0	13.922,7	14.413,4	14.166,9	14.866,3	15.377,2	14.045,9	15.483,8	15.102,1	15.595,1
La Rioja	1.713,8	1.652,9	1.663,6	1.627,5	1.639,1	1.644,3	1.718,3	1.831,5	1.667,5	1.838,4	1.866,8	1.951,3
C. Valenciana	6.292,6	5.952,1	5.411,7	5.402,0	5.514,2	5.603,5	6.444,0	6.836,1	6.457,6	7.349,4	7.216,3	7.349,8
Otros*	–	1,5	–	–	1,9	–	–	–	–	–	2,1	–
<b>TOTAL</b>	<b>582.322,0</b>	<b>596.268,1</b>	<b>580.667,8</b>	<b>558.916,6</b>	<b>575.498,9</b>	<b>562.819,3</b>	<b>590.824,6</b>	<b>613.070,9</b>	<b>563.158,0</b>	<b>628.390,3</b>	<b>613.400,2</b>	<b>637.732,9</b>



## XIII. CARACTERÍSTICAS CUALITATIVAS. MATERIA GRASA

Año	2017							2018				
CCAA	JUN	JUL	AGO	SEP	OCT	NOV	DIC	ENE	FEB	MAR	ABR	MAY
Andalucía	3,45	3,46	3,50	3,59	3,65	3,79	3,82	3,76	3,74	3,70	3,65	3,58
Aragón	3,36	3,37	3,46	3,50	3,56	3,69	3,69	3,62	3,58	3,56	3,50	3,39
Asturias	3,66	3,64	3,70	3,76	3,78	3,87	3,92	3,87	3,87	3,85	3,74	3,66
Baleares	3,58	3,60	3,69	3,80	3,80	3,77	3,71	3,57	3,56	3,54	3,45	3,53
Canarias	3,66	3,68	3,69	3,82	3,87	3,85	3,91	3,85	3,88	3,86	3,73	3,75
Cantabria	3,55	3,52	3,56	3,65	3,67	3,76	3,80	3,76	3,78	3,74	3,66	3,62
Castilla-La Mancha	3,45	3,41	3,44	3,53	3,62	3,70	3,75	3,68	3,62	3,63	3,61	3,51
Castilla y León	3,35	3,36	3,43	3,53	3,61	3,67	3,69	3,63	3,58	3,57	3,51	3,44
Cataluña	3,47	3,46	3,50	3,59	3,65	3,74	3,75	3,66	3,63	3,60	3,54	3,44
Extremadura	3,47	3,44	3,58	3,64	3,66	3,85	3,87	3,81	3,77	3,75	3,71	3,61
Galicia	3,68	3,66	3,72	3,82	3,86	3,93	3,96	3,89	3,89	3,90	3,81	3,73
Madrid	3,32	3,31	3,33	3,40	3,54	3,59	3,62	3,57	3,50	3,48	3,45	3,37
Murcia	3,22	3,33	3,35	3,49	3,56	3,62	3,65	3,53	3,49	3,36	3,37	3,30
Navarra	3,37	3,38	3,38	3,45	3,50	3,59	3,60	3,59	3,55	3,57	3,49	3,45
País Vasco	3,54	3,55	3,58	3,65	3,66	3,74	3,78	3,72	3,74	3,71	3,63	3,59
La Rioja	3,52	3,52	3,48	3,54	3,45	3,50	3,65	3,67	3,59	3,60	3,51	3,37
C. Valenciana	3,39	3,40	3,40	3,58	3,59	3,68	3,66	3,55	3,55	3,56	3,53	3,41
<b>TOTAL</b>	<b>3,55</b>	<b>3,54</b>	<b>3,59</b>	<b>3,68</b>	<b>3,73</b>	<b>3,81</b>	<b>3,83</b>	<b>3,77</b>	<b>3,75</b>	<b>3,74</b>	<b>3,67</b>	<b>3,60</b>





## XIV. CARACTERÍSTICAS CUALITATIVAS. PROTEÍNA

Año	2017							2018				
CCAA	JUN	JUL	AGO	SEP	OCT	NOV	DIC	ENE	FEB	MAR	ABR	MAY
Andalucía	3,19	3,22	3,24	3,32	3,33	3,39	3,39	3,34	3,32	3,33	3,30	3,27
Aragón	3,22	3,22	3,26	3,35	3,39	3,46	3,45	3,35	3,32	3,30	3,26	3,25
Asturias	3,17	3,17	3,20	3,26	3,28	3,33	3,33	3,27	3,27	3,25	3,25	3,26
Baleares	3,05	3,07	3,08	3,25	3,21	3,26	3,28	3,21	3,23	3,26	3,24	3,19
Canarias	3,41	3,39	3,41	3,48	3,47	3,48	3,47	3,48	3,53	3,48	3,47	3,48
Cantabria	3,13	3,13	3,14	3,19	3,23	3,26	3,23	3,21	3,21	3,24	3,21	3,20
Castilla-La Mancha	3,25	3,27	3,27	3,32	3,39	3,45	3,45	3,38	3,36	3,29	3,31	3,30
Castilla y León	3,16	3,12	3,21	3,28	3,31	3,38	3,36	3,31	3,28	3,29	3,26	3,24
Cataluña	3,21	3,21	3,23	3,32	3,37	3,45	3,46	3,38	3,35	3,34	3,31	3,29
Extremadura	3,20	3,24	3,25	3,34	3,36	3,42	3,41	3,36	3,33	3,35	3,32	3,29
Galicia	3,18	3,18	3,20	3,26	3,29	3,35	3,36	3,30	3,31	3,31	3,29	3,27
Madrid	3,19	3,20	3,21	3,28	3,32	3,39	3,38	3,33	3,31	3,26	3,24	3,25
Murcia	3,18	3,20	3,24	3,36	3,41	3,45	3,37	3,31	3,30	3,29	3,29	3,26
Navarra	3,15	3,15	3,18	3,24	3,27	3,32	3,31	3,25	3,24	3,22	3,20	3,19
País Vasco	3,16	3,17	3,20	3,26	3,28	3,32	3,29	3,24	3,25	3,22	3,19	3,19
La Rioja	3,23	3,22	3,28	3,37	3,44	3,53	3,52	3,45	3,40	3,33	3,31	3,30
C. Valenciana	3,16	3,15	3,20	3,26	3,30	3,34	3,34	3,29	3,26	3,24	3,25	3,23
<b>TOTAL</b>	<b>3,18</b>	<b>3,18</b>	<b>3,21</b>	<b>3,27</b>	<b>3,31</b>	<b>3,37</b>	<b>3,36</b>	<b>3,31</b>	<b>3,30</b>	<b>3,30</b>	<b>3,28</b>	<b>3,26</b>



## XV. DETALLE DE LA PRODUCCIÓN

## Detalle mensual de producción (Enero-Mayo 2018)

CCAA	Producción (kg)	% sobre el total	Entregas misma CCAA (kg)	% sobre total CCAA	Entregas distinta CCAA (kg)	% sobre total CCAA
Andalucía	240.338.793	7,9	213.607.119	88,9	26.731.674	11,1
Aragón	65.164.544	2,1	22.597.289	34,7	42.567.255	65,3
Asturias	238.551.764	7,8	209.404.885	87,8	29.146.879	12,2
Baleares	26.577.264	0,9	26.577.264	100,0	–	–
Canarias	17.500.918	0,6	17.500.918	100,0	–	–
Cantabria	186.090.571	6,1	81.817.515	44,0	104.273.056	56,0
Castilla-La Mancha	117.236.803	3,8	77.628.305	66,2	39.608.498	33,8
Castilla y León	383.679.247	12,6	305.412.916	79,6	78.266.331	20,4
Cataluña	332.986.879	10,9	193.632.015	58,2	139.354.864	41,8
Extremadura	12.074.851	0,4	5.014.579	41,5	7.060.272	58,5
Galicia	1.153.814.565	37,8	723.435.601	62,7	430.378.964	37,3
Madrid	25.943.672	0,8	6.779.373	26,1	19.164.299	73,9
Murcia	29.670.658	1,0	27.105.926	91,4	2.564.732	8,6
Navarra	106.150.860	3,5	49.145.280	46,3	57.005.580	53,7
País Vasco	75.604.007	2,5	72.606.529	96,0	2.997.478	4,0
La Rioja	9.155.527	0,3	1.552.273	17,0	7.603.254	83,0
C. Valenciana	35.209.225	1,2	3.957.272	11,2	31.251.953	88,8
<b>TOTAL</b>	<b>3.055.750.148</b>	<b>100,0</b>	<b>2.037.775.059</b>	<b>66,7</b>	<b>1.017.975.089</b>	<b>33,3</b>



## NOTA ACLARATORIA

Los datos publicados proceden de las declaraciones mensuales realizadas por los compradores de leche de vaca de acuerdo con lo establecido en el Real Decreto 754/2005 hasta marzo de 2015 y el Real Decreto 319/2015 desde abril 2015.

En todos los casos se trata de datos provisionales, que pueden ser objeto de modificación como consecuencia de la depuración administrativa de los mismos, o de actuaciones de control realizadas. Únicamente tienen carácter informativo.

La materia grasa (%) hace referencia a la materia grasa media ponderada del periodo, como resultado del sumatorio de los litros entregados multiplicado por el porcentaje de materia grasa declarado, para cada productor, y dividido por el total de litros entregados.

La proteína (%) hace referencia a la proteína media ponderada del periodo, como resultado del sumatorio de los litros entregados multiplicado por el porcentaje de proteína declarado, para cada productor, y dividido por el total de litros entregados.

El "Nº Ganaderos" es el número de productores pertenecientes a una comunidad autónoma que han realizado entregas según lo declarado por los compradores. Si un productor entrega leche a varios compradores, se computa una única vez.

El "Nº Compradores" es el número de compradores que han declarado entregas en cada comunidad autónoma.

El "Importe medio declarado" en €/litro se calcula, a nivel de productor, a partir de las declaraciones mensuales de entregas de leche a compradores, dividiendo el importe liquidado en euros entre los litros entregados. Dichos importes incluyen bonificaciones y penalizaciones por calidad pero no IVA ni otros impuestos.

Únicamente se han tenido en cuenta los ganaderos que han percibido por sus entregas importes medios comprendidos en el intervalo entre 0,1 y 0,7 €/litro.

Para más información puede visitar nuestra página Web: <http://www.fega.es>