

DECLARACIONES OBLIGATORIAS DEL SECTOR VACUNO DE LECHE

ABRIL 2016



GOBIERNO
DE ESPAÑA

MINISTERIO
DE AGRICULTURA, ALIMENTACIÓN
Y MEDIO AMBIENTE

SECRETARÍA GENERAL
DE AGRICULTURA
Y ALIMENTACIÓN

FONDO ESPAÑOL
DE GARANTÍA AGRARIA



GOBIERNO
DE ESPAÑA

MINISTERIO
DE AGRICULTURA, ALIMENTACIÓN
Y MEDIO AMBIENTE

SECRETARÍA GENERAL
DE AGRICULTURA
Y ALIMENTACIÓN

FONDO ESPAÑOL
DE GARANTÍA AGRARIA

DECLARACIONES OBLIGATORIAS DEL SECTOR VACUNO DE LECHE

ABRIL 2016



Aviso Legal: los contenidos de esta publicación podrán ser reutilizados, citando la fuente y la fecha, en su caso, de la última actualización.



MINISTERIO DE AGRICULTURA, ALIMENTACIÓN Y MEDIO AMBIENTE

Edita:

© Ministerio de Agricultura, Alimentación y Medio Ambiente

Secretaría General Técnica

Centro de Publicaciones

Catálogo de Publicaciones de la Administración General del Estado:

<http://publicacionesoficiales.boe.es/>

NIPO: 280-16-014-1



ÍNDICE

I. Introducción	4	IX. Evolución de importe medio declarado por mes y año	12
II. Datos generales del 2016 - Comparación con año anterior.....	5	X. Evolución importe medio declarado desde 2012 a 2016	13
III. Evolución de entregas mensuales por años	6	XI. Nº ganaderos con entregas	14
IV. Nº compradores con leche declarada.....	7	XII. Total leche producida por comunidad autónoma (t).....	15
V. Total leche declarada por compradores (t).....	8	XIII. Características cualitativas. Materia grasa	16
VI. Gráfica de compras de leche.....	9	XIV. Características cualitativas. Proteína	17
VII. Evolución de importe medio declarado por CCAA.....	10	XV. Detalle de la producción.....	18
VIII. Gráfica evolución importe medio declarado en 2016.....	11	Nota aclaratoria	19



GOBIERNO
DE ESPAÑA

MINISTERIO
DE AGRICULTURA, ALIMENTACIÓN
Y MEDIO AMBIENTE

SECRETARÍA GENERAL
DE AGRICULTURA
Y ALIMENTACIÓN

FONDO ESPAÑOL
DE GARANTÍA AGRARIA

DECLARACIONES OBLIGATORIAS DEL SECTOR VACUNO DE LECHE

ABRIL 2016

I. INTRODUCCIÓN

El informe analiza, en los meses transcurridos del año 2016, los datos aportados por los compradores que recogen leche en España, en las declaraciones obligatorias de entregas mensuales de leche que establece el Real Decreto 319/2015, de 24 de abril, sobre declaraciones obligatorias a efectuar por primeros compradores y productores de leche y productos lácteos de vaca, oveja y cabra.

De enero a marzo de 2015, la información se extrae de la declaración mensual obligatoria de leche adquirida por compradores a productores (anexo XVII del Real Decreto 754/2005) a través de la aplicación informática SITALAC del FEAGA.

Con el fin de la aplicación del régimen de cuotas el 31 de marzo de 2015, entró en vigor el Real Decreto 319/2015, de 24 de abril, que establece el sistema de declaraciones se regula de una manera homogénea todo el sector lácteo contribuyendo a la simplificación y unificación de todas las declaraciones en este ámbito. Desde el mes de abril de 2015, la información se extrae del sistema unificado de información en el sector lácteo (INFOLAC), que incluye un registro de los primeros compradores así como la información de las declaraciones obligatorias de entregas.

Los datos son provisionales, susceptibles de actualización por posibles cambios en las declaraciones presentadas, o por la depuración de las mismas.



II. DATOS GENERALES DEL 2016 - Comparación con año anterior

*	ENE	FEB	MAR	ABR	MAY	JUN	JUL	AGO	SEP	OCT	NOV	DIC
Entregas de leche en 2015 (t)	554.242,9	508.731,9	579.130,8	596.352,7	616.869,8	591.873,4	580.314,7	564.875,1	520.122,8	558.105,2	543.837,0	579.214,7
Entregas de leche en 2016** (t)	588.528,2	566.605,3	606.911,3	590.574,5	-	-	-	-	-	-	-	-
Variación respecto mismo mes período anterior (%)	6,2	11,4	4,8	-1,0	-	-	-	-	-	-	-	-
Variación respecto mismo mes período anterior (%) (Sin Canarias)	5,7	10,8	4,3	-1,0	-	-	-	-	-	-	-	-
t acumuladas en 2015	554.242,9	1.062.974,8	1.642.105,6	2.238.458,3	-	-	-	-	-	-	-	-
t acumuladas en 2016	588.528,2	1.155.133,5	1.762.044,8	2.352.619,3	-	-	-	-	-	-	-	-
Variación respecto mismo mes período anterior (%)	6,2	8,7	7,3	5,1	-	-	-	-	-	-	-	-
Variación respecto mismo mes período anterior (%) (Sin Canarias)	5,7	8,1	6,8	4,7	-	-	-	-	-	-	-	-
Importe medio declarado (€/ litro)	0,308	0,306	0,303	0,298	-	-	-	-	-	-	-	-
Materia grasa (%)	3,72	3,70	3,71	3,67	-	-	-	-	-	-	-	-
Proteína (%)	3,26	3,26	3,27	3,26	-	-	-	-	-	-	-	-
Compradores que declaran entregas (Nº)	330	326	326	317	-	-	-	-	-	-	-	-
Ganaderos con entregas (Nº)	16.340	16.276	16.203	16.017	-	-	-	-	-	-	-	-

* Sin datos de Canarias hasta abril de 2015 al no estar sometida al régimen de cuotas y tasa láctea (RD 754/2005).

** Si se reducen las entregas de febrero 2016 en un día por ser año bisiesto y no se tienen en cuenta las entregas de Canarias, el incremento de entregas respecto a febrero 2015 sería del 7,0 %.



GOBIERNO DE ESPAÑA

MINISTERIO DE AGRICULTURA, ALIMENTACIÓN Y MEDIO AMBIENTE

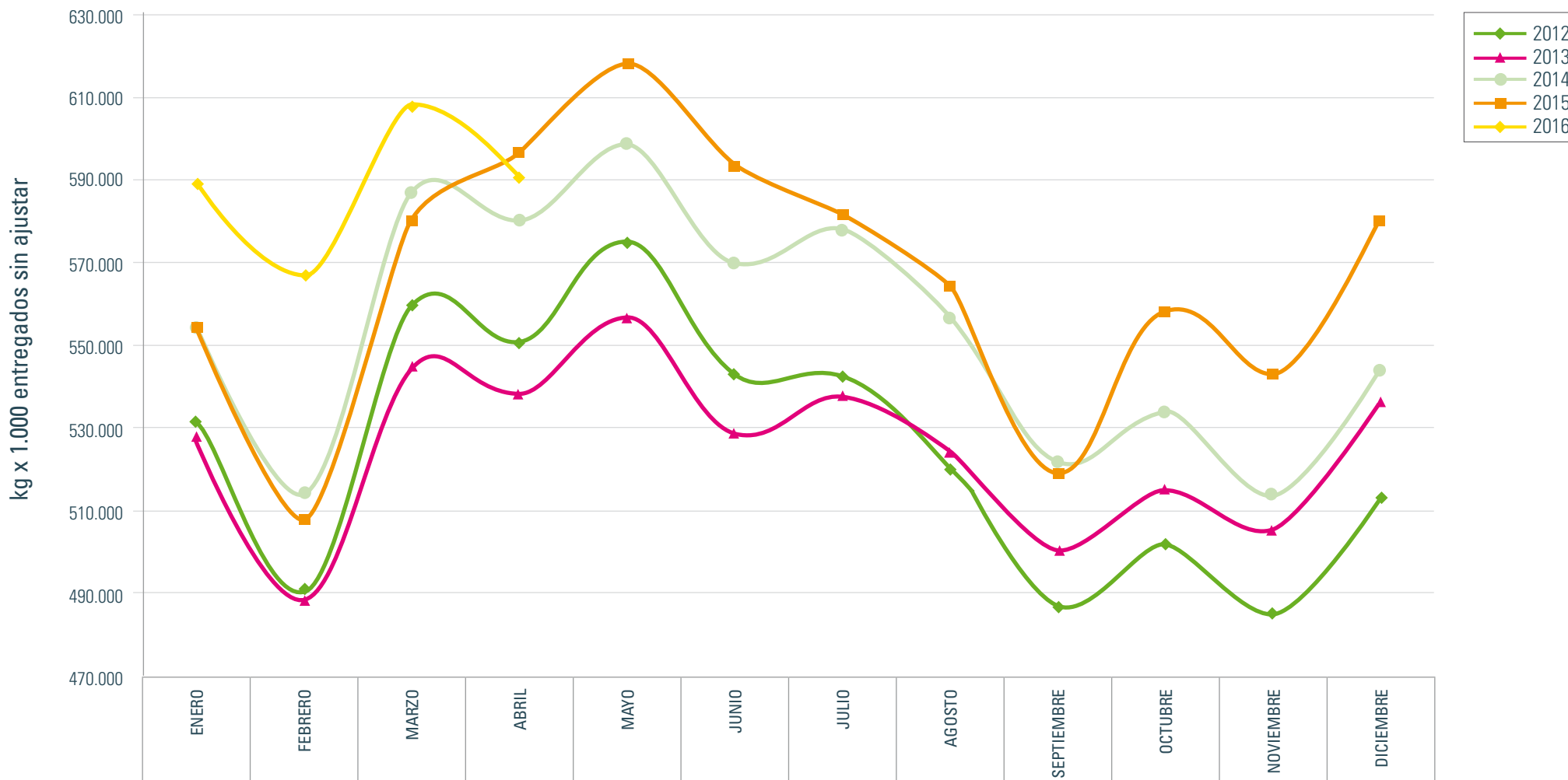
SECRETARÍA GENERAL DE AGRICULTURA Y ALIMENTACIÓN

FONDO ESPAÑOL DE GARANTÍA AGRARIA

DECLARACIONES OBLIGATORIAS DEL SECTOR VACUNO DE LECHE

ABRIL 2016

III. EVOLUCIÓN DE ENTREGAS MENSUALES POR AÑOS





GOBIERNO
DE ESPAÑA

MINISTERIO
DE AGRICULTURA, ALIMENTACIÓN
Y MEDIO AMBIENTE

SECRETARÍA GENERAL
DE AGRICULTURA
Y ALIMENTACIÓN

FONDO ESPAÑOL
DE GARANTÍA AGRARIA

DECLARACIONES OBLIGATORIAS DEL SECTOR VACUNO DE LECHE

ABRIL 2016

IV. Nº COMPRADORES CON LECHE DECLARADA

CCAA	ENE	FEB	MAR	ABR	MAY	JUN	JUL	AGO	SEP	OCT	NOV	DIC
Andalucía	24	23	22	20	-	-	-	-	-	-	-	-
Aragón	5	5	5	5	-	-	-	-	-	-	-	-
Asturias	27	26	26	26	-	-	-	-	-	-	-	-
Baleares	8	8	8	8	-	-	-	-	-	-	-	-
Canarias	19	19	18	16	-	-	-	-	-	-	-	-
Cantabria	17	17	17	17	-	-	-	-	-	-	-	-
Castilla-La Mancha	23	23	22	23	-	-	-	-	-	-	-	-
Castilla y León	45	45	44	45	-	-	-	-	-	-	-	-
Cataluña	64	62	63	59	-	-	-	-	-	-	-	-
Extremadura	3	3	4	3	-	-	-	-	-	-	-	-
Galicia	50	50	52	52	-	-	-	-	-	-	-	-
Madrid	10	10	10	10	-	-	-	-	-	-	-	-
Murcia	6	6	6	6	-	-	-	-	-	-	-	-
Navarra	7	7	7	7	-	-	-	-	-	-	-	-
País Vasco	11	11	11	11	-	-	-	-	-	-	-	-
La Rioja	1	1	1	1	-	-	-	-	-	-	-	-
C. Valenciana	10	10	10	8	-	-	-	-	-	-	-	-
TOTAL	330	326	326	317	-	-	-	-	-	-	-	-



GOBIERNO
DE ESPAÑA

MINISTERIO
DE AGRICULTURA, ALIMENTACIÓN
Y MEDIO AMBIENTE

SECRETARÍA GENERAL
DE AGRICULTURA
Y ALIMENTACIÓN

FONDO ESPAÑOL
DE GARANTÍA AGRARIA

DECLARACIONES OBLIGATORIAS DEL SECTOR VACUNO DE LECHE

ABRIL 2016

V. TOTAL LECHE DECLARADA POR COMPRADORES (t)

CCAA	ENE	FEB	MAR	ABR	MAY	JUN	JUL	AGO	SEP	OCT	NOV	DIC
Andalucía	45.805,4	44.383,8	48.379,1	45.666,7	-	-	-	-	-	-	-	-
Aragón	4.203,2	4.664,6	4.924,4	5.096,4	-	-	-	-	-	-	-	-
Asturias	88.437,5	84.789,5	91.486,7	90.675,1	-	-	-	-	-	-	-	-
Baleares	5.460,6	5.520,7	5.747,9	5.674,1	-	-	-	-	-	-	-	-
Canarias	2.938,7	2.943,0	3.086,7	3.096,8	-	-	-	-	-	-	-	-
Cantabria	18.461,1	17.305,8	18.157,6	17.906,0	-	-	-	-	-	-	-	-
Castilla-La Mancha	20.218,6	19.606,8	20.686,7	19.874,2	-	-	-	-	-	-	-	-
Castilla y León	93.549,3	89.740,5	95.649,0	91.081,2	-	-	-	-	-	-	-	-
Cataluña	71.671,6	70.238,3	75.469,8	73.810,3	-	-	-	-	-	-	-	-
Extremadura	1.198,5	1.217,0	1.230,7	1.223,8	-	-	-	-	-	-	-	-
Galicia	177.402,4	168.700,3	181.183,5	177.114,5	-	-	-	-	-	-	-	-
Madrid	7.499,2	7.069,3	7.603,5	7.354,4	-	-	-	-	-	-	-	-
Murcia	4.236,4	4.322,0	4.692,5	4.584,1	-	-	-	-	-	-	-	-
Navarra	12.713,5	12.510,5	12.698,4	12.307,4	-	-	-	-	-	-	-	-
País Vasco	33.038,8	31.587,2	33.927,6	33.316,3	-	-	-	-	-	-	-	-
La Rioja	599,0	578,7	604,2	591,4	-	-	-	-	-	-	-	-
C. Valenciana	1.094,6	1.427,3	1.383,0	1.201,9	-	-	-	-	-	-	-	-
TOTAL	588.528,2	566.605,3	606.911,3	590.574,5	-	-	-	-	-	-	-	-



GOBIERNO DE ESPAÑA

MINISTERIO DE AGRICULTURA, ALIMENTACIÓN Y MEDIO AMBIENTE

SECRETARÍA GENERAL DE AGRICULTURA Y ALIMENTACIÓN

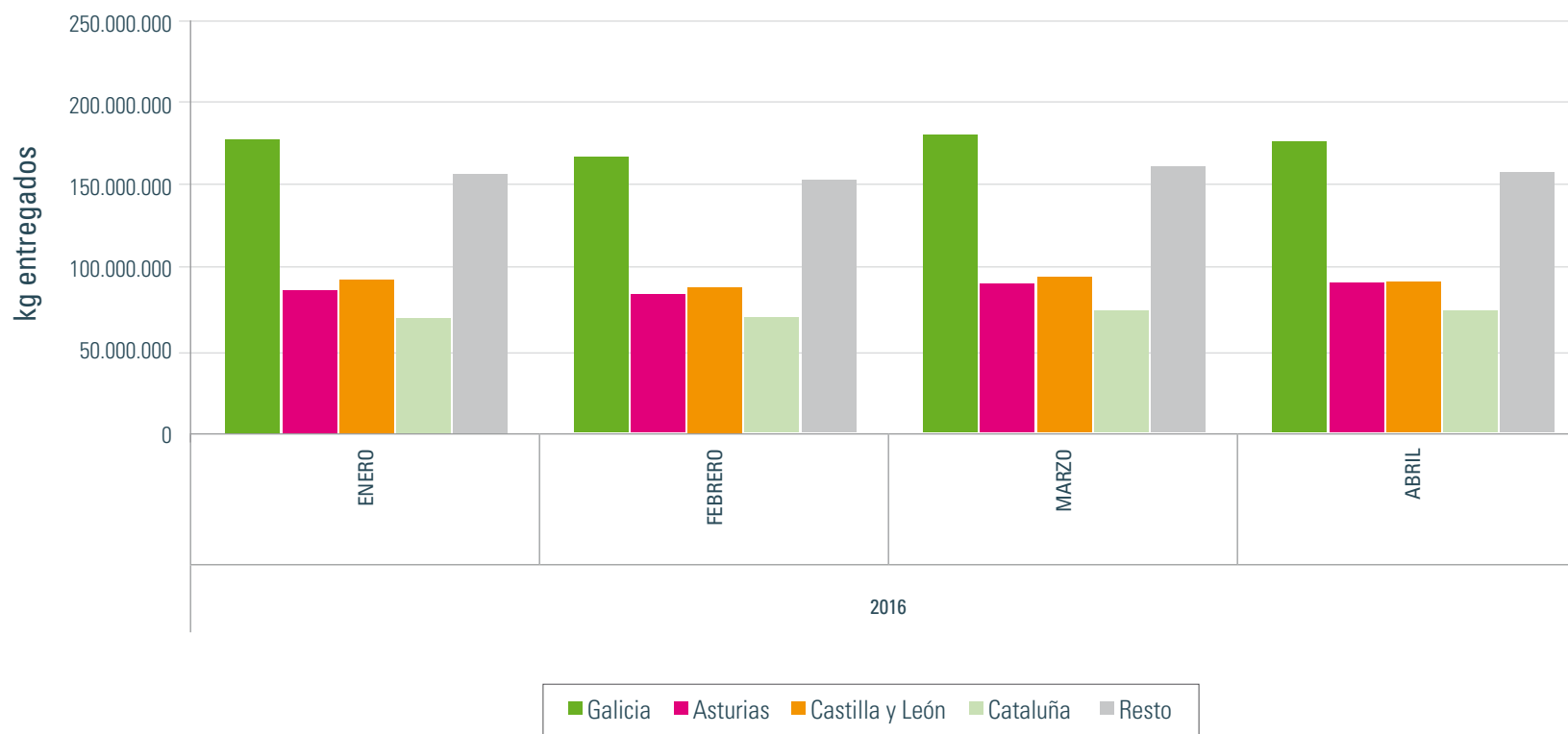
FONDO ESPAÑOL DE GARANTÍA AGRARIA

DECLARACIONES OBLIGATORIAS DEL SECTOR VACUNO DE LECHE

ABRIL 2016

VI. GRÁFICA DE COMPRAS DE LECHE

Entregas por CCAA comprador





VII. EVOLUCIÓN DE IMPORTE MEDIO DECLARADO POR COMUNIDAD AUTÓNOMA

EVOLUCIÓN (€/litro) (medias ponderadas) Año 2016												
CCAA	ENE	FEB	MAR	ABR	MAY	JUN	JUL	AGO	SEP	OCT	NOV	DIC
Andalucía	0,338	0,333	0,332	0,330	-	-	-	-	-	-	-	-
Aragón	0,313	0,297	0,297	0,284	-	-	-	-	-	-	-	-
Asturias	0,326	0,326	0,327	0,325	-	-	-	-	-	-	-	-
Baleares	0,327	0,325	0,323	0,310	-	-	-	-	-	-	-	-
Canarias	0,451	0,451	0,452	0,452	-	-	-	-	-	-	-	-
Cantabria	0,300	0,298	0,295	0,288	-	-	-	-	-	-	-	-
Castilla-La Mancha	0,323	0,322	0,319	0,309	-	-	-	-	-	-	-	-
Castilla y León	0,314	0,310	0,307	0,299	-	-	-	-	-	-	-	-
Cataluña	0,317	0,319	0,309	0,298	-	-	-	-	-	-	-	-
Extremadura	0,322	0,315	0,314	0,311	-	-	-	-	-	-	-	-
Galicia	0,288	0,285	0,282	0,279	-	-	-	-	-	-	-	-
Madrid	0,317	0,316	0,310	0,297	-	-	-	-	-	-	-	-
Murcia	0,299	0,293	0,292	0,290	-	-	-	-	-	-	-	-
Navarra	0,314	0,307	0,306	0,300	-	-	-	-	-	-	-	-
País Vasco	0,344	0,343	0,345	0,344	-	-	-	-	-	-	-	-
La Rioja	0,325	0,320	0,320	0,312	-	-	-	-	-	-	-	-
C. Valenciana	0,325	0,323	0,317	0,302	-	-	-	-	-	-	-	-
TOTAL	0,308	0,306	0,303	0,298	-	-	-	-	-	-	-	-



GOBIERNO DE ESPAÑA

MINISTERIO DE AGRICULTURA, ALIMENTACIÓN Y MEDIO AMBIENTE

SECRETARÍA GENERAL DE AGRICULTURA Y ALIMENTACIÓN

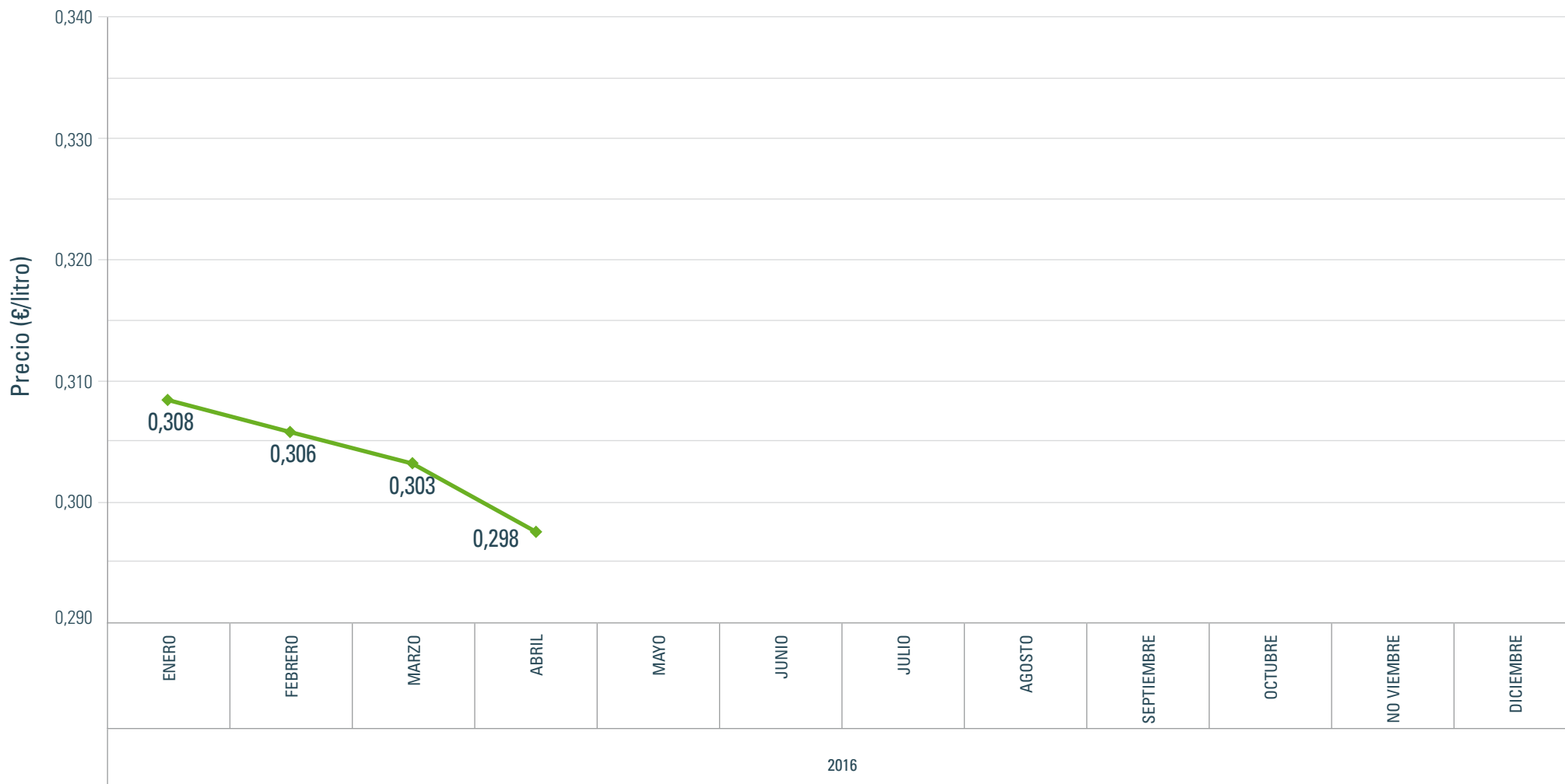
FONDO ESPAÑOL DE GARANTÍA AGRARIA

DECLARACIONES OBLIGATORIAS DEL SECTOR VACUNO DE LECHE

ABRIL 2016

VIII. GRÁFICA EVOLUCIÓN IMPORTE MEDIO DECLARADO EN 2016

Evolución del precio





GOBIERNO
DE ESPAÑA

MINISTERIO
DE AGRICULTURA, ALIMENTACIÓN
Y MEDIO AMBIENTE

SECRETARÍA GENERAL
DE AGRICULTURA
Y ALIMENTACIÓN

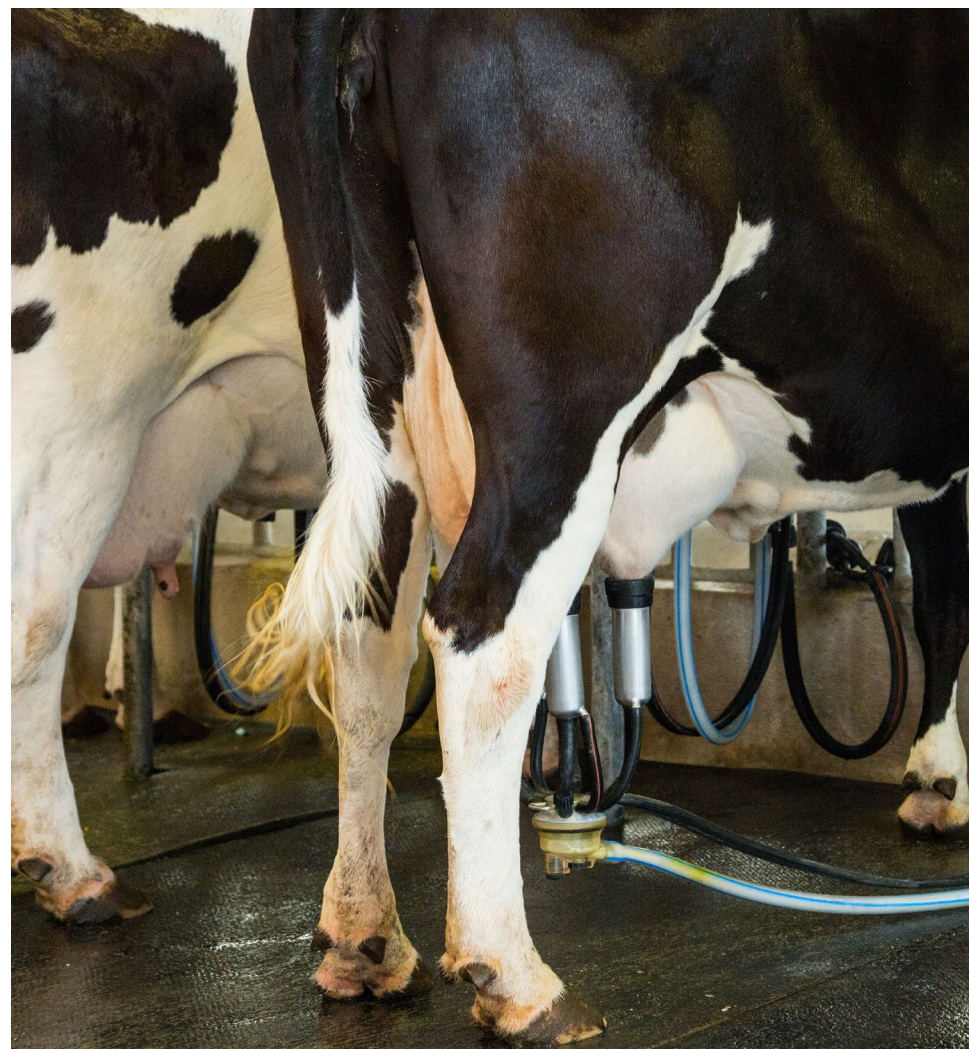
FONDO ESPAÑOL
DE GARANTÍA AGRARIA

DECLARACIONES OBLIGATORIAS DEL SECTOR VACUNO DE LECHE

ABRIL 2016

IX. EVOLUCIÓN DEL IMPORTE MEDIO DECLARADO POR MES Y AÑO

EVOLUCIÓN (€/litro) (medias ponderadas)					
Mes	2012	2013	2014	2015	2016
Enero	0,333	0,337	0,393	0,328	0,308
Febrero	0,331	0,337	0,390	0,327	0,306
Marzo	0,324	0,338	0,391	0,323	0,303
Abril	0,317	0,336	0,369	0,311	0,298
Mayo	0,309	0,337	0,365	0,306	-
Junio	0,307	0,339	0,366	0,302	-
Julio	0,302	0,346	0,350	0,297	-
Agosto	0,302	0,349	0,348	0,299	-
Septiembre	0,314	0,360	0,352	0,305	-
Octubre	0,322	0,382	0,341	0,309	-
Noviembre	0,327	0,388	0,342	0,310	-
Diciembre	0,331	0,394	0,344	0,311	-
TOTAL	0,318	0,353	0,362	0,310	0,304





GOBIERNO DE ESPAÑA

MINISTERIO DE AGRICULTURA, ALIMENTACIÓN Y MEDIO AMBIENTE

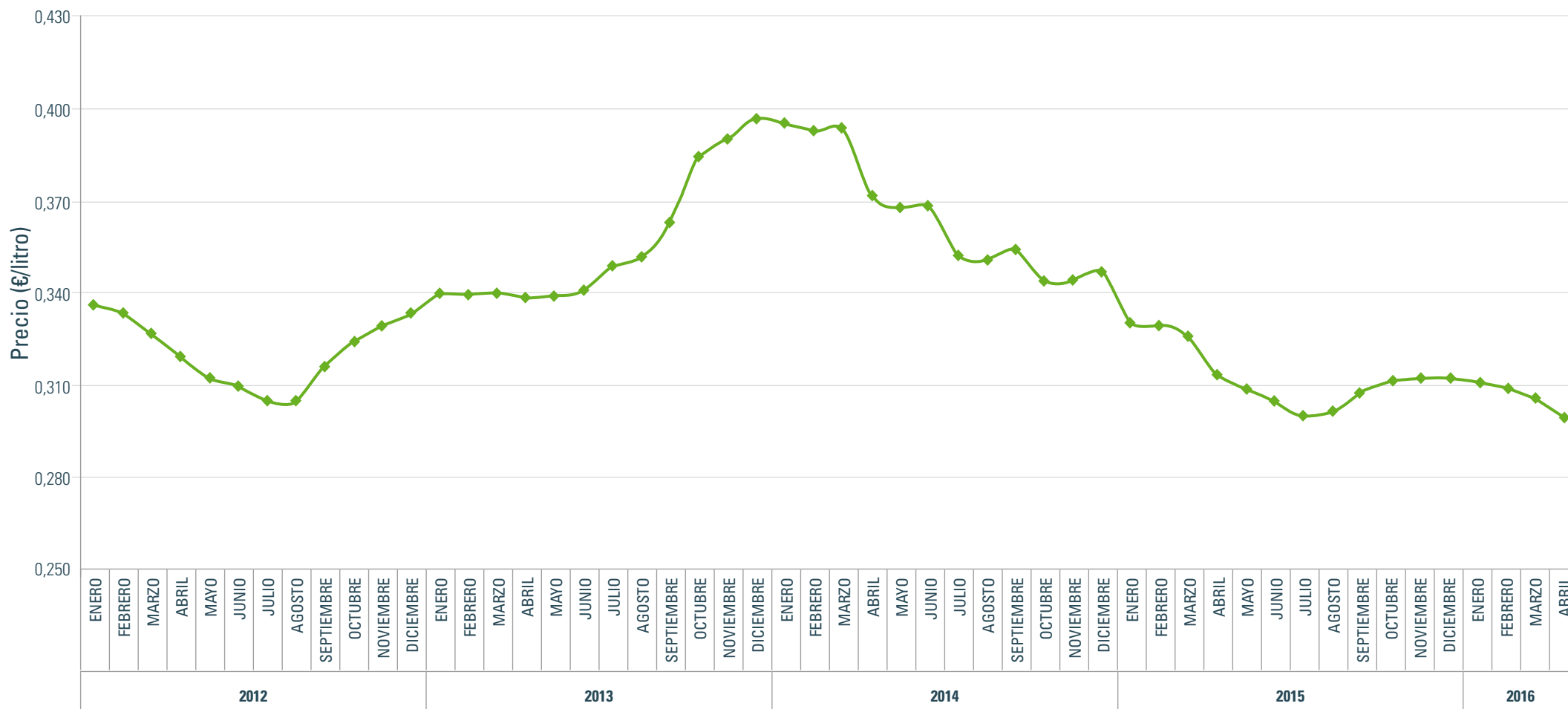
SECRETARÍA GENERAL DE AGRICULTURA Y ALIMENTACIÓN

FONDO ESPAÑOL DE GARANTÍA AGRARIA

DECLARACIONES OBLIGATORIAS DEL SECTOR VACUNO DE LECHE

ABRIL 2016

X. EVOLUCIÓN IMPORTE MEDIO DECLARADO DESDE 2012 A 2016





XI. Nº GANADEROS CON ENTREGAS

CCAA	ENE	FEB	MAR	ABR	MAY	JUN	JUL	AGO	SEP	OCT	NOV	DIC
Andalucía	576	573	574	573	-	-	-	-	-	-	-	-
Aragón	61	61	62	63	-	-	-	-	-	-	-	-
Asturias	2.080	2.071	2.069	2.061	-	-	-	-	-	-	-	-
Baleares	143	143	142	142	-	-	-	-	-	-	-	-
Canarias	120	126	127	115	-	-	-	-	-	-	-	-
Cantabria	1.407	1.398	1.392	1.379	-	-	-	-	-	-	-	-
Castilla-La Mancha	213	213	213	209	-	-	-	-	-	-	-	-
Castilla y León	1.349	1.338	1.331	1.291	-	-	-	-	-	-	-	-
Cataluña	569	568	565	563	-	-	-	-	-	-	-	-
Extremadura	76	77	74	73	-	-	-	-	-	-	-	-
Galicia	9.078	9.044	8.994	8.898	-	-	-	-	-	-	-	-
Madrid	54	53	53	53	-	-	-	-	-	-	-	-
Murcia	26	26	26	26	-	-	-	-	-	-	-	-
Navarra	189	187	184	178	-	-	-	-	-	-	-	-
País Vasco	360	358	357	355	-	-	-	-	-	-	-	-
La Rioja	13	13	13	12	-	-	-	-	-	-	-	-
C. Valenciana	26	26	26	26	-	-	-	-	-	-	-	-
Otros*	0	1	1	0	-	-	-	-	-	-	-	-
TOTAL	16.340	16.276	16.203	16.017**	-	-	-	-	-	-	-	-

* Ganaderos de Portugal.

** Datos correspondientes a las 317 declaraciones disponibles a fecha de publicación de este informe.



XII. TOTAL LECHE PRODUCIDA POR COMUNIDAD AUTÓNOMA (t)

CCAA	ENE	FEB	MAR	ABR	MAY	JUN	JUL	AGO	SEP	OCT	NOV	DIC
Andalucía	45.372,4	43.230,3	47.217,8	45.064,2	-	-	-	-	-	-	-	-
Aragón	11.381,7	11.639,6	12.206,8	12.011,8	-	-	-	-	-	-	-	-
Asturias	47.170,4	44.991,9	48.822,2	48.274,0	-	-	-	-	-	-	-	-
Baleares	5.460,6	5.520,7	5.747,9	5.674,1	-	-	-	-	-	-	-	-
Canarias	2.938,7	2.943,0	3.086,7	3.096,8	-	-	-	-	-	-	-	-
Cantabria	37.874,1	35.725,5	37.627,3	37.529,2	-	-	-	-	-	-	-	-
Castilla-La Mancha	22.853,0	21.965,4	23.521,5	22.892,2	-	-	-	-	-	-	-	-
Castilla y León	74.219,7	70.722,3	75.094,0	72.519,3	-	-	-	-	-	-	-	-
Cataluña	62.943,1	62.885,1	67.341,6	65.236,6	-	-	-	-	-	-	-	-
Extremadura	2.517,7	2.490,5	2.596,6	2.552,3	-	-	-	-	-	-	-	-
Galicia	221.510,6	211.660,4	226.884,8	220.572,0	-	-	-	-	-	-	-	-
Madrid	5.081,9	4.748,1	5.342,6	5.072,0	-	-	-	-	-	-	-	-
Murcia	5.422,1	5.520,5	6.241,3	5.980,4	-	-	-	-	-	-	-	-
Navarra	21.285,6	20.622,6	21.431,1	20.797,2	-	-	-	-	-	-	-	-
País Vasco	14.870,8	14.257,5	15.277,6	14.945,9	-	-	-	-	-	-	-	-
La Rioja	1.675,1	1.638,5	1.774,6	1.704,9	-	-	-	-	-	-	-	-
C. Valenciana	5.950,6	6.039,2	6.695,1	6.651,4	-	-	-	-	-	-	-	-
Otros*	0,0	4,0	1,8	0,0	-	-	-	-	-	-	-	-
TOTAL	588.528,2	566.605,3	606.911,3	590.574,5	-	-	-	-	-	-	-	-



XIII. CARACTERÍSTICAS CUALITATIVAS. MATERIA GRASA

CCAA	ENE	FEB	MAR	ABR	MAY	JUN	JUL	AGO	SEP	OCT	NOV	DIC
Andalucía	3,62	3,59	3,62	3,60	-	-	-	-	-	-	-	-
Aragón	3,68	3,60	3,55	3,47	-	-	-	-	-	-	-	-
Asturias	3,77	3,77	3,82	3,77	-	-	-	-	-	-	-	-
Baleares	3,57	3,57	3,58	3,54	-	-	-	-	-	-	-	-
Canarias	3,73	3,85	3,83	3,84	-	-	-	-	-	-	-	-
Cantabria	3,68	3,67	3,69	3,65	-	-	-	-	-	-	-	-
Castilla-La Mancha	3,67	3,66	3,65	3,60	-	-	-	-	-	-	-	-
Castilla y León	3,61	3,56	3,54	3,56	-	-	-	-	-	-	-	-
Cataluña	3,64	3,62	3,60	3,54	-	-	-	-	-	-	-	-
Extremadura	3,67	3,61	3,63	3,64	-	-	-	-	-	-	-	-
Galicia	3,84	3,83	3,85	3,82	-	-	-	-	-	-	-	-
Madrid	3,56	3,56	3,50	3,46	-	-	-	-	-	-	-	-
Murcia	3,42	3,37	3,31	3,38	-	-	-	-	-	-	-	-
Navarra	3,65	3,54	3,52	3,47	-	-	-	-	-	-	-	-
País Vasco	3,73	3,71	3,72	3,67	-	-	-	-	-	-	-	-
La Rioja	3,45	3,57	3,62	3,53	-	-	-	-	-	-	-	-
C. Valenciana	3,38	3,45	3,39	3,29	-	-	-	-	-	-	-	-
TOTAL	3,72	3,70	3,71	3,67	-	-	-	-	-	-	-	-



XIV. CARACTERÍSTICAS CUALITATIVAS. PROTEÍNA

CCAA	ENE	FEB	MAR	ABR	MAY	JUN	JUL	AGO	SEP	OCT	NOV	DIC
Andalucía	3,27	3,27	3,26	3,23	-	-	-	-	-	-	-	-
Aragón	3,34	3,34	3,35	3,30	-	-	-	-	-	-	-	-
Asturias	3,26	3,25	3,25	3,25	-	-	-	-	-	-	-	-
Baleares	3,23	3,21	3,22	3,20	-	-	-	-	-	-	-	-
Canarias	3,29	3,40	3,44	3,42	-	-	-	-	-	-	-	-
Cantabria	3,19	3,19	3,21	3,20	-	-	-	-	-	-	-	-
Castilla-La Mancha	3,36	3,36	3,37	3,32	-	-	-	-	-	-	-	-
Castilla y León	3,27	3,29	3,28	3,26	-	-	-	-	-	-	-	-
Cataluña	3,31	3,28	3,29	3,25	-	-	-	-	-	-	-	-
Extremadura	3,33	3,31	3,31	3,28	-	-	-	-	-	-	-	-
Galicia	3,24	3,26	3,27	3,27	-	-	-	-	-	-	-	-
Madrid	3,31	3,31	3,31	3,26	-	-	-	-	-	-	-	-
Murcia	3,31	3,29	3,28	3,24	-	-	-	-	-	-	-	-
Navarra	3,20	3,19	3,21	3,20	-	-	-	-	-	-	-	-
País Vasco	3,21	3,20	3,23	3,22	-	-	-	-	-	-	-	-
La Rioja	3,23	3,17	3,19	3,15	-	-	-	-	-	-	-	-
C. Valenciana	3,27	3,26	3,27	3,25	-	-	-	-	-	-	-	-
TOTAL	3,26	3,26	3,27	3,26	-	-	-	-	-	-	-	-



XV. DETALLE DE LA PRODUCCIÓN

Detalle mensual de producción (Ene-Abril 2016)

CCAA	Producción (kg)	% sobre el total	Entregas misma CCAA (kg)	% sobre total CCAA	Entregas distinta CCAA (kg)	% sobre total CCAA
Andalucía	180.884.695	7,7	177.692.058	98,2	3.192.637	1,8
Aragón	47.239.994	2,0	15.706.875	33,2	31.533.119	66,8
Asturias	189.258.595	8,0	162.749.594	86,0	26.509.001	14,0
Baleares	22.403.311	1,0	22.403.311	100,0	0	0,0
Canarias	12.065.184	0,5	12.065.184	100,0	0	0,0
Cantabria	148.756.140	6,3	70.224.895	47,2	78.531.245	52,8
Castilla-La Mancha	91.232.136	3,9	61.585.568	67,5	29.646.568	32,5
Castilla y León	292.555.314	12,4	228.874.521	78,2	63.680.793	21,8
Cataluña	258.406.438	11,0	145.800.719	56,4	112.605.719	43,6
Extremadura	10.157.050	0,4	4.846.082	47,7	5.310.968	52,3
Galicia	880.627.819	37,4	584.018.935	66,3	296.608.884	33,7
Madrid	20.244.631	0,9	7.843.620	38,7	12.401.011	61,3
Murcia	23.164.388	1,0	16.803.400	72,5	6.360.988	27,5
Navarra	84.136.517	3,6	44.223.808	52,6	39.912.709	47,4
País Vasco	59.351.833	2,5	56.287.187	94,8	3.064.646	5,2
La Rioja	6.793.125	0,3	1.763.138	26,0	5.029.987	74,0
C. Valenciana	25.336.291	1,1	2.238.670	8,8	23.097.621	91,2
TOTAL	2.352.613.461	100,0	1.615.127.565	68,7	737.485.896	31,3

* 5.847 kg de ganaderos de Portugal no contabilizados



GOBIERNO
DE ESPAÑA

MINISTERIO
DE AGRICULTURA, ALIMENTACIÓN
Y MEDIO AMBIENTE

SECRETARÍA GENERAL
DE AGRICULTURA
Y ALIMENTACIÓN

FONDO ESPAÑOL
DE GARANTÍA AGRARIA

DECLARACIONES OBLIGATORIAS DEL SECTOR VACUNO DE LECHE

ABRIL 2016

NOTA ACLARATORIA

Los datos publicados proceden de las declaraciones mensuales realizadas por los compradores de leche de vaca de acuerdo con lo establecido en el Real Decreto 754/2005 para los meses de enero a marzo de 2015 y el Real Decreto 319/2015 desde abril 2015.

En todos los casos se trata de datos provisionales, que pueden ser objeto de modificación como consecuencia de la depuración administrativa de los mismos, o de actuaciones de control realizadas. Únicamente tienen carácter informativo.

La materia grasa (%) hace referencia a la materia grasa media ponderada del periodo, como resultado del sumatorio de los litros entregados multiplicado por el porcentaje de materia grasa declarado, para cada productor, y dividido por el total de litros entregados.

La proteína (%) hace referencia a la proteína media ponderada del periodo, como resultado del sumatorio de los litros entregados multiplicado por el porcentaje de proteína declarado, para cada productor, y dividido por el total de litros entregados.

El "Nº Ganaderos" es el número de productores pertenecientes a una comunidad autónoma que han realizado entregas según lo declarado por los compradores. Si un productor entrega leche a varios compradores, se computa una única vez.

El "Nº Compradores" es el número de compradores que han declarado entregas en cada comunidad autónoma.

El "Importe medio declarado" en €/litro se calcula, a nivel de productor, a partir de las declaraciones mensuales de entregas de leche a compradores, dividiendo el importe liquidado en euros entre los litros entregados. Dichos importes incluyen bonificaciones y penalizaciones por calidad pero no IVA ni otros impuestos.

Únicamente se han tenido en cuenta los ganaderos que han percibido por sus entregas importes medios comprendidos en el intervalo entre 0,1 y 0,7 €/litro.

Para más información puede visitar nuestra página Web: <http://www.fega.es>