

Servicio Nacional de Productos Agrarios

RESUMEN DE ACTIVIDADES

**AÑO 1991
CAMPAÑA 1990 1991**

Ministerio de Agricultura, Pesca y Alimentación

ACTIVIDADES DE REGULACION

CEREALES Y ARROZ

	Unidad	CAMPAÑA 1990-91
CEREALES		
Actuaciones de intervención		
Entradas		
- Trigo blando panificable	t	273
- Trigo blando forrajero	t	295
- Trigo duro	t	123.766
- Centeno panificable	t	1.999
- Centeno forrajero	t	5.512
- Cebada	t	467.611
- Maíz	t	2
Salidas		
- Trigo blando panificable	t	45.954
- Trigo blando forrajero	t	86.496
- Trigo duro	t	57.863
- Centeno panificable	t	1
- Centeno forrajero	t	305
- Cebada	t	32.268
- Maíz	t	248.484
Existencia finales		
- Trigo duro	t	69.707
- Centeno panificable	t	9.450
- Centeno forrajero	t	20.711
- Cebada	t	1.340.690
Ayuda a la producción de trigo duro		
- Solicitudes aceptadas	núm.	13.884
- Superficie beneficiada	000/ha	177
Ayuda a la producción de maíz vítreo		
- Solicitudes aceptadas	núm.	11
- Superficie beneficiada	ha	132
Títulos de pequeño productor		
- Número	núm.	230.497
- Cosecha afectada	000/t	4.084
- Importe exonerado	mill./pta.	4.781
Ayuda a la utilización de almidón y fécula de patata		
- Almidón de maíz	t	109.831
- Almidón de trigo	t	10.461
- Fécula de patata	t	4.878
Prima a la fabricación de fécula de patata		
- Patata utilizada	t	11.560
- Fécula producida	t	1.738
Crédito a agricultores y ganaderos para comercialización		
- Certificaciones SENPA	000/t	1.302
- Concesiones Banca	mill./pta.	21.709
ARROZ		
Actuaciones de intervención		
- Entradas	t	27.789
- Existencias finales	t	27.992
Ayuda a la producción de arroz Indica		
- Solicitudes aceptadas	núm.	1.788
- Superficie beneficiada	ha	39.413
Créditos para la comercialización de arroz cáscara		
- Certificaciones SENPA	000/t	156
- Concesiones Banca	mill./pta.	2.908

ACTIVIDADES DE REGULACION

PROTEAGINOSAS

	Unidad	CAMPAÑA 1990-91
LEGUMINOSAS		
Ayuda a la utilización de leguminosas (guisantes, habas y haboncillos)		
- Certificados de compra al precio mínimo	t	21.862
- Cantidad utilizada con derecho a ayuda	t	215.984
Ayuda a la producción de leguminosas grano (lentejas, garbanzos y vicias)		
- Solicitudes aceptadas	núm.	14.474
- Superficie beneficiada	ha	122.023
FORRAJES		
Solicitudes de ayuda para forrajes desecados		
- Deshidratados	t	572.186
- Secados al sol y molidos	t	233.861

PRODUCTOS INDUSTRIALES

	Unidad	CAMPAÑA 1990-91
AZUCAR		
Restituciones para el azúcar utilizado en la industria química	t	19.067
Reembolso gastos de almacenamiento (suma de solicitudes mensuales)	000/t	4.138
ALGODON		
Ayuda a la producción de algodón		
- Certificados de entrega en industrias (peso adaptado)	t	281.838
Ayuda a pequeños productores		
- Agricultores beneficiarios	núm.	8.442
- Superficie de siembra	ha	13.849
CAÑAMO		
Ayuda a la producción de cañamo		
- Solicitudes aceptadas	núm.	71
- Superficie beneficiada	ha.	487
LUPULO		
Ayuda a la producción de lúpulo		
- Solicitudes aceptadas	núm.	1.684
- Superficie beneficiada	ha	1.256
TABACO		
Ayuda a la producción		
- Producción beneficiaria	t	43.062

MATERIAS GRASAS

	Unidad	CAMPAÑA 1990-91
OLEAGINOSAS		
GRANOS DE GIRASOL		
Actuaciones de intervención		
- Existencias iniciales	t	1.663
- Entradas	t	32.097
- Salidas	t	33.760
- Existencias finales	t	—
Ayuda a la transformación		
- Certificados de prefijación expedidos	000/t	746
- Demandas de identificación (Solicitudes de ayudas)	000/t	1.331
•Semilla autorizada para exportación con ayuda compensatoria	000/t	362
Créditos a los agricultores para comercialización		
- Certificaciones SENPA	t	35.727
- Concesiones Banca	mill./pta.	1.548

ACTIVIDADES DE REGULACION

	Unidad	CAMPAÑA 1990-91
GRANOS DE COLZA		
Actuaciones de intervención		
- Existencias iniciales	t	131
- Entradas	t	13.817
- Salidas	t	—
- Existencias finales	t	13.948
Ayuda a la transformación		
- Certificados de prefijación expedidos		—
- Demandas de identificación (Solicitudes de ayudas)	t	2.965
Créditos a agricultores para comercialización		
- Certificaciones SENPA	t	14.901
- Concesiones Banca	mill./pta.	591
HABAS DE SOJA		
Ayuda a la producción		
- Cantidad utilizada con derechos a ayuda	t.	28.846
ACEITES VEGETALES EXCLUIDO EL DE OLIVA		
Compensación por stock aceite de girasol al 31- 12-90, fin Stand Still		
- Aceite beneficiario	t	83.495
Compensación por stock conservas elaboradas con aceites vegetales al 31-12-90		
- Aceite beneficiario	t.	5.890
ACEITE DE OLIVA		
Actuaciones de intervención		
- Existencias iniciales	t	65.125
- Salidas	t	47.389
- Existencias finales disponibles	t	17.736
Ayuda a la producción		
- Producción beneficiaria	t	618.057
Restituciones para el aceite utilizado en la fabricación de conservas		
- Aceite beneficiario	t	5.797
Ayuda al consumo		
- Aceite beneficiario	t.	391.443

SECTOR VINICO-ALCOHOLERO

	Unidad	CAMPAÑA 1990-91
VINOS Y ALCOHOLES		
Declaraciones de producción	mill./hl	40,1
Prorroga contratos almacenamiento (camp. anterior)	000/hl	761
Destilación de buen fin	000/hl	197
Prestaciones vnicas		
- Orujo	000/qm	5.061
- Lías	000/hl	3.038
- Vino	000/hl	10
Destilación uvas no viníferas	000/hl	386
Destilación preventiva	000/hl	7.109
Destilación de mantenimiento	000/hl	2.205
Destilación obligatoria	000/hl	7.090
Almacenamiento privado de vino	000/hl	1.178
Ayuda a la elaboración de zumo de uva		
- Uva	000/qm.	306
- Mosto de uva	000/hl.	135
- Mosto de uva concentrado	000/hl.	114
Movimiento de alcohol en depósitos del SENPA		
Alcohol comunitario		
- Entradas	mill./l.	134
- Salidas	mill./l.	150
- Existencias finales	mill./l.	169

Año 1991

ACTIVIDADES DE REGULACION

SECTOR HORTOFRUTICOLA

	Unidad	CAMPAÑA 1990-91
FRUTAS Y HORTALIZAS		
Retirada de productos por las Organizaciones de Productores		
- Limón	t	17.636
- Naranja	t	22.539
- Clementina	t	410
- Melocotón	t	380
- Nectarina	t	222
- Albaricoque	t	102
- Tomate	t	62
- Uva de mesa	t	85
- Mandarina	t	28
Ayuda a la transformación		
- Productos a base de tomate (materia prima)	t	804.323
- Transformados de limón (materia prima)	t	151.743
- Transformados de naranja (materia prima)	t	253.291
- Transformados de satsumas (materia prima)	t	139.874
- Transformados de clementinas (materia prima)	t	69.104
- Melocotón en almíbar (producto elaborado)	t	68.354
- Peras Williams en almíbar (producto elaborado)	t	9.736
- Ciruelas pasas de Ente (producto elaborado)	t	802
- Pasa moscatel (producto elaborado)	t	1.810
- Higos secos y pasta de higos (producto elaborado)	t	5.758
Ayuda al cultivo de uvas para pasificación		
- Solicitudes aceptadas	núm.	1.850
- Superficie beneficiada	ha	2.493
Ayuda al arranque de manzanos		
- Solicitudes presentadas	núm.	223
- Superficie beneficiada	ha	1.247

PRODUCTOS GANADEROS

	Unidad	CAMPAÑA 1990-91
LECHE Y PRODUCTOS LACTEOS		
Actuaciones de intervención		
Mantequilla		
- Existencias iniciales	t	11.654
- Entradas	t	32.654
- Salidas	t	5.915
- Existencias finales	t	38.393
Leche en polvo		
- Existencias iniciales	t	7.439
- Entradas	t	16.323
- Existencias finales	t	23.762
Ayuda a la mantequilla de mercado para repostería, helados y otros usos		
	t	5.356
Ayuda por abandono temporal y definitivo de la producción láctea		
- Gestionadas en campañas anteriores		
• Suspensión temporal de la cantidad de referencia	t	208.750
• Abandono definitivo de la producción	t	155.872
- Gestionadas en 1991		
• Abandono definitivo de la producción	t	86.876
CARNES		
VACUNO		
Actuaciones de Intervención		
- Existencias iniciales	t	13.742
- Entradas	t	5.919
- Salidas	t	5.954
- Existencias finales	t	13.707
Prima especial al ternero		
- Expedientes de solicitud de ayuda	núm	42.047
- Animales primados	cabezas	519.546
Prima a la vaca nodriza		
- Ganaderos beneficiarios	núm	78.130
- Animales primados	cabezas	1.099.421
OVINO Y CAPRINO		
Prima a ganaderos de ovino y caprino (1991 provisional)		
- Ganaderos beneficiarios	núm.	110.288
- Ovejas primadas	Cabezas	16.854.128
- Cabras primadas	Cabezas	2.269.437
Ayuda al almacenamiento privado		
	t	466
Prima específica a ganaderos en zonas de montaña y desfavorecidas		
- Ganaderos beneficiarios	núm.	93.466
- Importe de la prima	mill./pta.	8.776
PORCINO		
Ayuda al almacenamiento privado		
	t	6.385

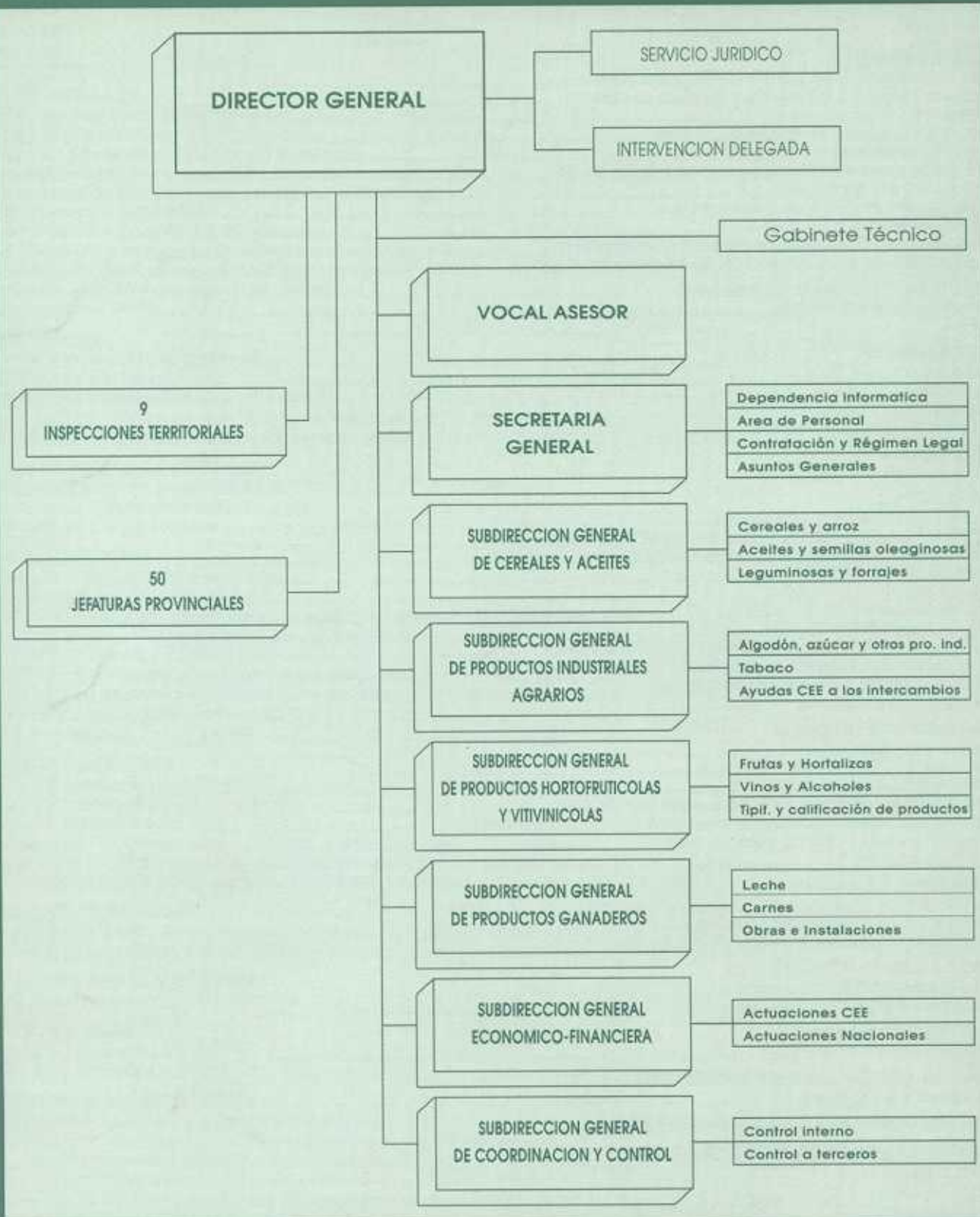
TRANSFERENCIAS COMUNITARIAS FEOGA-GARANTIA GESTIONADAS POR EL SENPA

	Unidad: Millón/pta. Año 1991
SECTOR CEREALES	45.634,1
- Ayuda a la producción de trigo duro.....	10.770,2
- Ayuda a la producción de maíz duro vitreo.....	3,2
- Restitución a la producción de fécula de patata.....	5,6
- Otras restituciones a la producción a base de cereales.....	2.917,7
- Reembolso de la tasa de corresponsabilidad suplementaria.....	45,7
- Restituciones a la exportación.....	19.233,5
- Restituciones acciones Ayuda Alimentaria.....	215,0
- Gastos técnicos y financieros de almacenamiento público.....	5.285,2
- Compensación depreciación existencias y otros gastos.....	6.488,6
- Distribución gratuita personas desfavorecidas.....	599,8
- Acción urgencia URSS.....	69,6
SECTOR ARROZ	2.623,6
- Ayuda a la producción de arroz Indica.....	1.381,9
- Restituciones a la exportación.....	244,5
- Restituciones acciones Ayuda Alimentaria.....	189,2
- Gastos técnicos y financieros de almacenamiento público.....	124,6
- Compensación depreciación existencias y otros gastos.....	683,4
SECTOR AZUCAR E ISOGLUCOSA	9.846,0
- Reembolso gastos de almacenamiento.....	3.235,5
- Restituciones utilización industria química.....	975,1
- Restituciones a la exportación.....	5.635,4
SECTOR OLIVARERO	74.809,0
- Ayuda a la producción de aceite de oliva.....	43.339,2
- Ayuda al consumo de aceite de oliva.....	26.470,7
- Restituciones a la producción aceite oliva utilizado fabricación de conservas.....	674,4
- Catastro Oleícola y Mejora de la calidad del aceite.....	637,8
- Restituciones a la exportación.....	4.591,5
- Gastos técnicos y financieros de almacenamiento público.....	2.091,2
- Compensación depreciación existencias de aceite de oliva y otros gastos de intervención.....	-4.396,9
- Distribución gratuita personas desfavorecidas.....	1.193,5
- Ayuda Rumania:.....	207,6
SECTOR OLEAGINOSAS	59.977,2
- Ayuda a la producción de girasol.....	59.010,7
- Ayuda a la producción de colza y nabina.....	389,7
- Ayuda a la producción de soja.....	1.177,2
- Restituciones a la exportación prod. transf. a base de aceite.....	51,9
- Gastos técnicos y financieros de almacenamiento público.....	220,0
- Compensación depreciación existencias semillas oleaginosas y otros gastos de intervención.....	-872,3
SECTOR PROTEAGINOSAS	14.839,5
- Ayuda a la producción de leguminosas.....	3.009,4
- Ayuda a la producción de forrajes secos.....	11.830,1
SECTOR LINO TEXTIL Y CAÑAMO	40,5
- Ayuda a la producción de cañamo.....	40,5
SECTOR ALGODON	27.825,4
- Ayuda a la producción de algodón.....	27.458,4
- Ayuda a los pequeños productores.....	367,0
SECTOR FRUTAS Y HORTALIZAS	23.057,5
- Compensación financiera por retiradas del mercado: limones.....	176,9
- Compensación financiera por retiradas del mercado: melocotones.....	18,0
- Compensación financiera por retiradas del mercado: naranjas.....	425,2
- Compensación financiera por retiradas del mercado: albaricoques.....	3,4
- Compensación financiera por retiradas del mercado: uvas de mesa.....	1,3
- Compensación financiera por retiradas del mercado: nectarinas.....	10,7
- Compensación financiera por retiradas del mercado: clementinas.....	7,1
- Compensación financiera por retiradas del mercado: mandarinas.....	0,5
- Compensación financiera por retiradas del mercado: tomates.....	0,5
- Ayuda a la transformación de cítricos.....	6.162,7
- Ayuda a la transformación de tomates.....	5.809,3
- Ayuda a la transformación de melocotones.....	1.306,3
- Ayuda a la transformación de ciruelas.....	70,6
- Ayuda a la transformación de peras.....	227,4
- Ayuda a la transformación de higos y uvas pasas.....	507,5
- Ayuda a la producción de legumbres secas.....	2.307,3
- Anticipo fondo de rotación y ayudas plan de mejora. Frutos con cáscara.....	3.227,8
- Medidas de saneamiento de la producción (manzanas).....	261,0
- Restituciones a la exportación.....	2.488,6
- Distribución gratuita.....	45,4

TRANSFERENCIAS COMUNITARIAS FEOGA-GARANTIA GESTIONADAS POR EL SENPA

		Unidad: Millón/pta. Año 1991
SECTOR VITIVINICOLA	61.236,4	
- Destilación obligatoria de subproductos vinificación		2.439,0
- Destilación obligatoria de vinos que no sean de mesa		253,0
- Destilación de vinos de mesa		24.228,2
- Ayuda al almacenamiento de vinos y mostos		1.865,4
- Ayuda a la transformación en zumo de uva		413,5
- Prima al abandono definitivo superficies plantadas de vid.		8.241,7
- Restituciones a la exportación		6.054,0
- Campaña promoción consumo zumo de uva		168,5
- Búsqueda nuevas salidas al vino		5,3
- Gastos técnicos y financieros de almacenamiento público		-536,5
- Compensación depreciación existencias alcohol y otros gastos		17.031,3
SECTOR TABACO (A partir del 1 de julio)	5.431,7	
- Restituciones a la exportación		92,4
- Primas		5.339,3
SECTOR SEMILLAS	579,7	
- Cereales		425,0
- Oleaginosas		0,1
- Gramíneas		37,2
- Leguminosas		117,4
SECTOR LUPULO	75,6	
- Ayuda a la producción de lúpulo		75,6
SECTOR LACTEO	31.061,1	
- Abandono definitivo producción láctea		6.219,1
- Compensación suspensión temporal de cuotas		2.767,3
- Ayuda mantequilla destino repostería, helados y otros		1.441,8
- Leche para escolares		3.147,2
- Restituciones a la exportación		6.687,8
- Acción de desarrollo del mercado		372,9
- Mejora de la calidad de la leche		63,3
- Gastos técnicos y financieros de almacenamiento público		2.457,6
- Compensación depreciación de existencias y otros gastos		6.252,8
- Distribución gratuita personas desfavorecidas		1.468,3
- Acción urgencia URSS		183,0
SECTOR CARNE DE VACUNO	15.161,5	
- Prima a la vaca nodriza		7.553,3
- Prima especial a la producción de carne		3.234,7
- Restituciones a la exportación		2.387,5
- Gastos técnicos y financieros de almacenamiento público		719,5
- Compensación depreciación existencias carne de vacuno y otros gastos		20,4
- Distribución gratuita personas desfavorecidas		1.233,4
- Acción urgencia URSS		12,7
SECTOR OVINO Y CAPRINO	78.183,9	
- Prima a la oveja y a la cabra		69.918,0
- Prima en zonas desfavorecidas y de montaña		8.208,4
- Almacenamiento privado de carnes de ovino y caprino		57,5
SECTOR CARNE DE PORCINO	1.720,5	
- Ayudas al almacenamiento privado		312,2
- Restituciones a la exportación		1.408,3
SECTOR HUEVOS Y AVES	454,8	
- Restituciones a la exportación		454,8
PRODUCTOS AGRICOLAS TRANSFORMADOS	3.203,4	
- Restituciones a la exportación		3.203,4
MONTANTES COMPENSATORIOS DE ADHESION	1.446,8	
MONTANTES COMPENSATORIOS MONETARIOS	1.677,4	
- A la importación		—
- A la exportación		1.677,2
TOTAL	458.885,6	
CANTIDADES ABONADAS POR ESPAÑA AL FEOGA		
CEREALES	7.057,5	
- Tasa de corresponsabilidad		5.211,1
- Tasa de corresponsabilidad suplementaria		1.846,4
LECHE	863,8	
- Tasa de corresponsabilidad		863,8
MONTANTES COMPENSATORIOS MONETARIOS	3.020,0	
- Percibidos a la importación		3.020,0
LIQUIDACION EJERCICIOS ANTERIORES	1.262,8	
TOTAL	12.204,1	

ORGANIZACION



MINISTERIO DE AGRICULTURA, PESCA Y ALIMENTACION

SERVICIO NACIONAL DE PRODUCTOS AGRARIOS

BENEFICIENCIA. 8 - 28004 MADRID